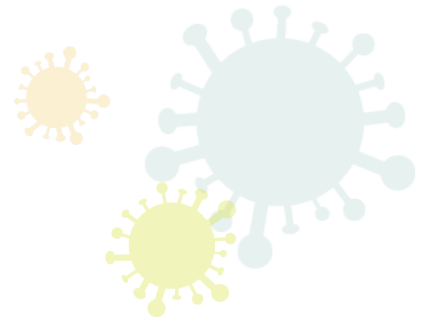


O a Fualaaui inuina e tetee atu ai i Siama?



Fualaaui e fesoasoani ai i se tasi e maua i le KOVITI-19 ia toe malosi.

Afai e te lamatia i āuga tugā o le KOVITI-19 ma ua e aafia i le KOVITI-19 i le 5 aso ua tuana'i, atonu e mana'omia le faia o sau talavai fa'atonuina i fualaaui e inuina. E lua togafitiga o loo iai: [Paxlovid™](#) (Pfizer) ma le [legevirio](#) (Merck). E mafai ona e agava'a mo se tasi o nei togafitiga o le KOVITI-19 e fua i lou matua, tala'aga o lou soifua maloloina, ma le umi na e maua ai āuga.

O fualaaui inuina e tetee atu ai i siama e mafai ona fesoasoani i lou tino e fo'iaina le KOVITI-19 e ala i le taofia o le vairasi o le SARS-CoV-2 (vairasi e mafua ai le KOVITI-19) mai le fa'ateleina i lou tino, fa'aititia le tele o le siama i totonu o lou tino, po'o le fesoasoani i puipuiga o lou tino. E ala i le faia o togafitiga, e ono fa'aititia ai ni āuga tugā ma fa'aititia ai avanoa e tigaina ai lou ma'i ma mana'omia ai le tausiga i le falema'i.

• E FA'AFEFEA ONA OU INUINA FUALAAUI O LE SIAMA?

O le faia ai o sau togafitiga (treatment) o le siama (antiviral) e auala atu i le fofoga (oral) o lona uiga o le a e inuina fualaaui. E tatau ona e faia togafitiga o le siama e ala atu i le fofoga e pei ona fa'atonuina ai e lau tausua soifua malōlōina. 'Aua le fa'amisia inumaga pe inu fa'atele fualaaui pe a e misia se inumaga. E tatau ona e faia uma togafitiga e pei ona fa'atonuina seia mae'a pe fa'amae'a atu e lau tausua soifua malōlōina e taofi. E mafai ona inuina fualaaui fa'atasi poo le leai fo'i o se mea'ai, ma e fautuaina le folo atoa o fualaaui, e aunoa ma le vaeluaina pe fa'anini'i.

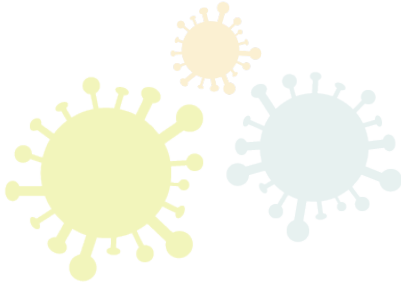
• E FA'APEFEA PE AFAI E I AI SE FA'ALETONU I LO'U SOIFUA MALŌLŌINA E PEI O FATUGA'O POO FA'AFITAU LI O LE ATE (LIVER)?

A'o le'i inuina soo se fualaaui, e tatau ona e fa'atalanoaina lou tala'aga fa'alesoifua malōlōina ma lau tausua soifua malōlōina. E aofia ai le ta'u atu ia i latou o so'o se tulaga fa'alesoifua malōlōina o loo e maua ai ma talavai fa'atonuina, talavai mafai ona fa'atau e aunoa ma se fa'atonuga mai se foma'i, vaiamini, ma ni fualaaui fa'aopoopo e maua ai le malosi o lo'o e inuina.

O tagata e iai fa'afitauli o fatuga'o po'o le ate e tatau ona talanoa i o latou tausua soifua malōlōina e uiga i o latou tulaga a'o le'i inuina se fualaaui e tetee ai i siama. E mafai e lau tausua soifua malōlōina ona filifili pe fetauti mo oe se togafitiga o le siama e ala atu i le fofoga ae pe talafeagai foi lau fualaaui. O nisi togafitiga e lē fautuaina mo tagata e iai fa'afitauli patino.

- **E FA'APEFEA PE AFAI OU TE LĒ AGAVAA MO SE TOGAFITIGA O LE SIAMA E ALA ATU I LE FOFOGA?**

E mafai e lau tausī soifua malōlōina ona filifili pe te lē agavaa mo se togafitiga o le siama e ala atu i le fofoga pe e lē sa'o mo oe. Atonu e tele mafuaaga mo lenēi mea. Atonu e te lē 'ausia tulaga uma e te agavaa ai, pe e iai foi se fa'afitauli tau ma'i i lou soifua malōlōina e ono lē talafeagai mo ni togafitiga patino. Fa'atalanoa filifiliga o togafitiga sili ona lelei mo oe ma lau tausī soifua malōlōina.



DOH 825-029 May 2022 Samoan

Mo le talosagaina o lenēi pepa i se isi faatulagana, vili le 1-800-525-0127. O tagata logonoa pe iai faigatā i le fa'alogo fa'amolemole vala'au le 711 (Washington Relay) po'o le imeli <mailto:ecivil.rights@doh.wa.gov>.