

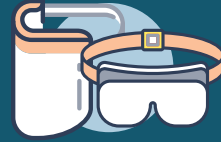
Cómo ponerse el EPP



Bata



Mascarilla N95 con prueba de ajuste



Protección ocular



Guantes

*El EPP necesario variará en función de las precauciones de aislamiento que deban tomarse. Cambie el EPP y el orden de los pasos en función del nivel de precaución que se requiera.

Bata, mascarilla N95

1 Desinfectese las manos.

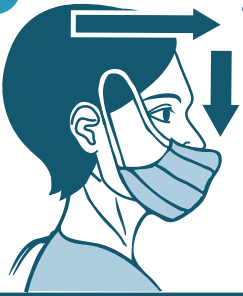


2



- Póngase la bata.
- El extremo abierto **se orienta** hacia la espalda.
- **Ate** la parte posterior de la bata.

3



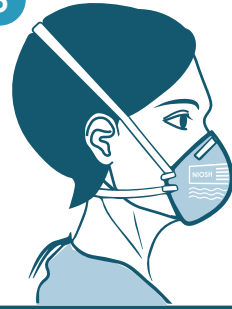
- **Quítese** la mascarilla y **deséchela**.

4

Desinfectese las manos.



5



- **Póngase** la mascarilla N95 y asegúrese de que quede bien sellada.
- **Asegúrese** de que las tiras no se crucen.

Control de sellado de la mascarilla N95

6

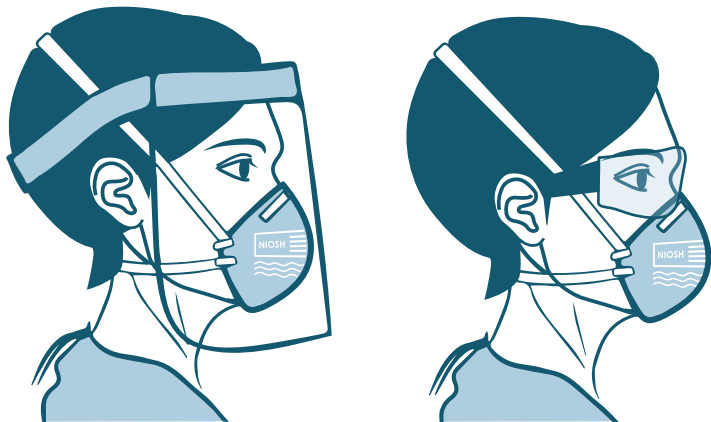
- **Siga las instrucciones del fabricante** para realizar el control del sellado.
- **NO ingrese a la sala** si su mascarilla no está sellada correctamente.



Protección ocular, guantes, ingreso

7

- **Póngase** el equipo de protección ocular.



8

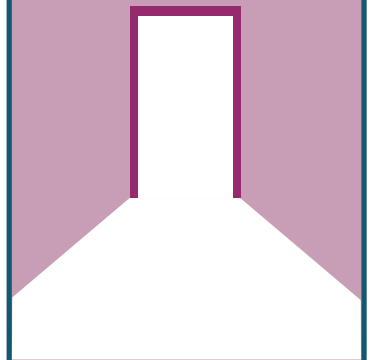
- **Colóquese** los guantes sobre los puños de la bata.



Es posible que deba jalar los puños de la bata hacia la mano para que los guantes cubran los puños de la bata y las muñecas.

9

INGRESE A LA SALA



10

NO se toque la cara.

LÁVESE las manos antes y después de tocar o ajustar el equipo de protección ocular. Salga de la sala si necesita ajustar la mascarilla N95.



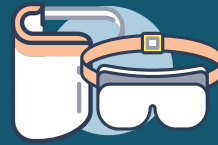
Cómo quitarse el EPP*



Guantes



Bata



Protección ocular



Mascarilla N95 con prueba de ajuste

*El EPP necesario variará en función de las precauciones de aislamiento que deban tomarse. Cambie el EPP y el orden de los pasos en función del nivel de precaución que se requiera.

Bata, guantes

1 Dentro de la sala, ubíquese cerca de la puerta de salida.

- Cruce los brazos y sujete la bata desde los hombros.
- Quítese la bata de forma controlada.

* La ilustración muestra una bata desechable. La técnica para quitarse el equipo puede variar según el tipo de EPP (p. ej.: bata lavable).

2

- Enrolle la bata en dirección a las manos.
- Quítese los guantes con la bata.
- Deseche los guantes y la bata.

3

Desinfectese las manos. Salga de la habitación del paciente.

Protección ocular, mascarilla N95

4 Protección ocular desechable

- Quítese el equipo de protección ocular y deséchelo.

NO se toque la cara..

Protección ocular reutilizable

- Coloque un paño sobre la mesa.
- Quítese el equipo de protección ocular y colóquelo sobre el paño.

NO se toque la cara..

5

Desinfectese las manos.

6

- Agarre la tira inferior y tire de ella por encima de la cabeza.

NO deje que las tiras le toquen la cara.

7

- Agarre la tira superior, tire de ella por encima de la cabeza y deseche la mascarilla.

NO toque el frente de la mascarilla N95 cuando se la quite.

8

Desinfectese las manos.

9

- Póngase la mascarilla.

Desinfecte el equipo de protección ocular reutilizable.

10

- Limpie el equipo de protección ocular. Desinfectelo en el siguiente orden:

Póngase guantes limpios.

Interior del equipo.

Banda para la cabeza.

Exterior del equipo.

11

- Deje secar el equipo de protección ocular y luego guárdelo para volver a usarlo.

12

- Limpie la mesa.

13

- Quítese los guantes.

14

- Lávese las manos con agua y jabón o desinfecteselas.