



Meta ekkei Safean Fiu Ngeni Virus Ka Unumi?

Safei kena epwe kan anisi emon a tori COVID-19 an epwe pwak sefan.

Ika pwe en ka kan fakkun ngawen ren semwenin COVID-19 me pwan en a kan pung tesum ren COVID-19 me non ekkewe 5 ran a no, iwe meni kopen kan ekkieki angaiin taropwen safean fiu ngeni virus kena kopwene unumi. Ruwow tumunun safei ra kan kawor: [Paxlovid™](#) (Pfizer) me pwan [legevirio](#) (Merck). En kopwene kan naf ngeni ew ekkei tumunun safean COVID-19 epwene kan anongonong won ierum, uruwon semwenum, me pwan ifa tamen a kan wor eom kewe asinin semwen kewe.

Tumunun safean fiu ngeni virus kena ka kan unumi epwene anisi inisum fiu ngeni COVID-19 seni awukanon ewe SARS-CoV-2 virus (ewe virus a kan popun ewe COVID-19) seni an epwene kapacheno non inisum, akisano ewe ukukun virus me non inisum, ika anisi eomuwe systemin fiu ngeni monun semwenin non inisum. Seni eom angei tumunun safei, en kopwene kan angei akisinon ngawen asinin semwen kena me pwan epwene kan akisano ekkewe fansoun ren eomuwe semwen an epwene ngaweno me pwan mochenin tumun non ewe pioin.

• IFA USUN AI UPWE ANGEI EWE SAFEAN FIU NGENI VIRUS KA KAN UNUMI?

Angaiin ewe tumunun safean fiu ngeni virus kena ka kan unumi a wewen pwe en kopwene kan unumi ew foun safei. En kopwe kan angei ewe tumunun safean fiu ngeni virus ka kan unumi usun a kan afanefan seni noumuwe chon awora tumunun safei. Kosapw amwata unun safei kena ika angei anapenon unun kena ika pwe en kose angei ew unun. En kopwe kan angei meinisin ekkewe tumunun safei usun a kan afanefan tori eom ka kan awasano meinisin ika tori an noumuwe chon awora tumunun safei a erenuk pwe kopwe awukuno. Safean fiu ngeni virus kena kopwene unumi kopwene kan tongeni angeiir fiti ika esapw fiti mongo me pwan a kan pesei forofun pwe ekkewe foun safei repwene kan oromanong non unusen, nge resapw amwokur ika pwoniireno.

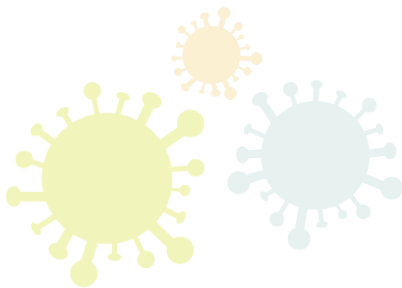
• META IKA PWE A WOR EW AI SAKKUN FISIFISEN SEMWEN USUN CHOK OSUPWANGEN KIDNEY IKA EAA?

Me mwan eom kopwe angei ekkena safei, en kopwe kan kakapas usun uruwon eom semwen fiti noumuwe chon awora tumunun safei. Ei epwene pachenong eom erenir usun ekkena sakkun semwenum ka kan fen eani me pwan safei kena seni taropwen safei, safei kena seni won counter, vitamin kena, me pwan sakkun asopwesopwen safei kena en ka kan angaiir.

Aramas kena mi kan wor ar osupwangen kidney ika eaa kena repwe kan kapas ngeni nour chon awora tumunun safei usun ar kewe semwen me mwan ar repwe angei ew safean fiu ngeni virus kena seni unumi. Noumuwe chon awora tumunun safei epwene kan finata ika ew tumunun safean fiu ngeni virus ka kan unumi epwene kan fich ngonuk me pwan ika eomuwe awukukun uun a kan fich. Ekkoch tumunun safei kena esapw pesei foforun angaiin ren aramas kena fiti ekkoch sakkun semwen kena.

- **META IKA PWE NGANG USE KAN NAF REN EW TUMUNUN SAFEAN FIU NGENI VIRUS KA KAN UNUMI?**

Noumuwe chon awora tumunun safei epwene finata pwe en kose kan naf ren ew tumunun safean fiu ngeni virus kena ka kan unumi ika pwe ese kan pung ngonuk. Epwene kan wor ekkoch sakkun popun ren ei. En kose kan tori meinisin ekkewe tetenin, ika en a kan wor ew eom sakkun semwen ina ese kan fich ren ekkoch sakkun tumunun safei. Kakapas usun ekkewe finin eochun tumunun safei ngonuk fiti noumuwe chon awora tumunun safei.



DOH 825-029 May 2022 Chuukese

Ren eom kopwe tungor ei taropwe non pwan ew sakkun maak, kori 1-800-525-0127. Pung seningom ika aramas kena a weires rongorongor, kose mochen kori 711 (Washington Relay) ika email <mailto:ecivil.rights@doh.wa.gov>.