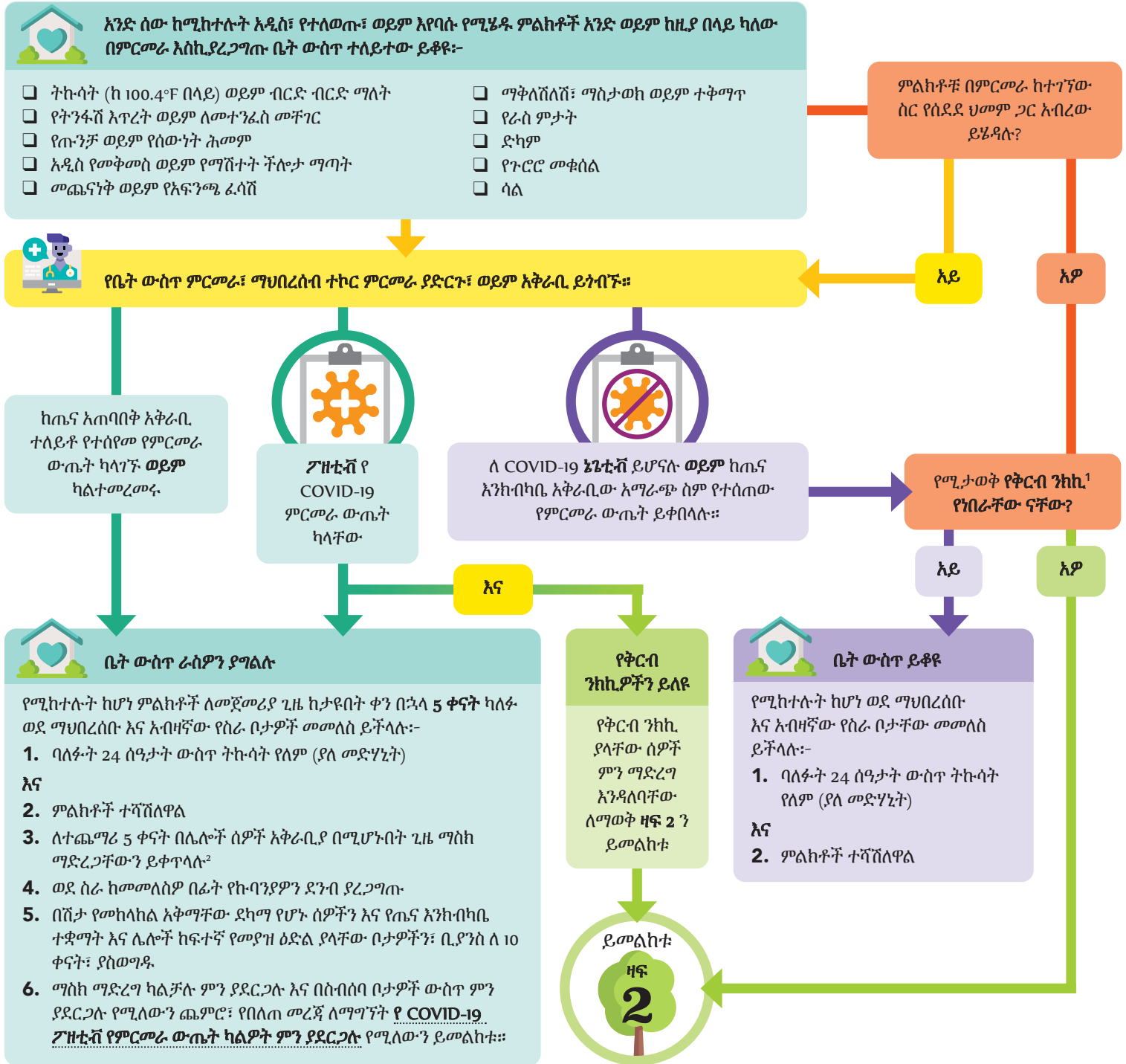


# አንድ ሰው ምልክት ካሳየ ምን ያደርጋሉ



እነዚህ ምክረ ሀሳቦች ለጠቅላላው ህዝብ ይሆናሉ፤ የጤና እንክብካቤ ተቋማት ወይም ትምህርት ቤቶችን አይጨምሩም። ስለ K-12 ትምህርት ቤቶች መረጃ ለማግኘት፣ የ K-12 የምልክቶች ውሳኔ ዛፍ እና የንክኪ መከታተያ ዝርዝር የሚለውን ተመልከት።



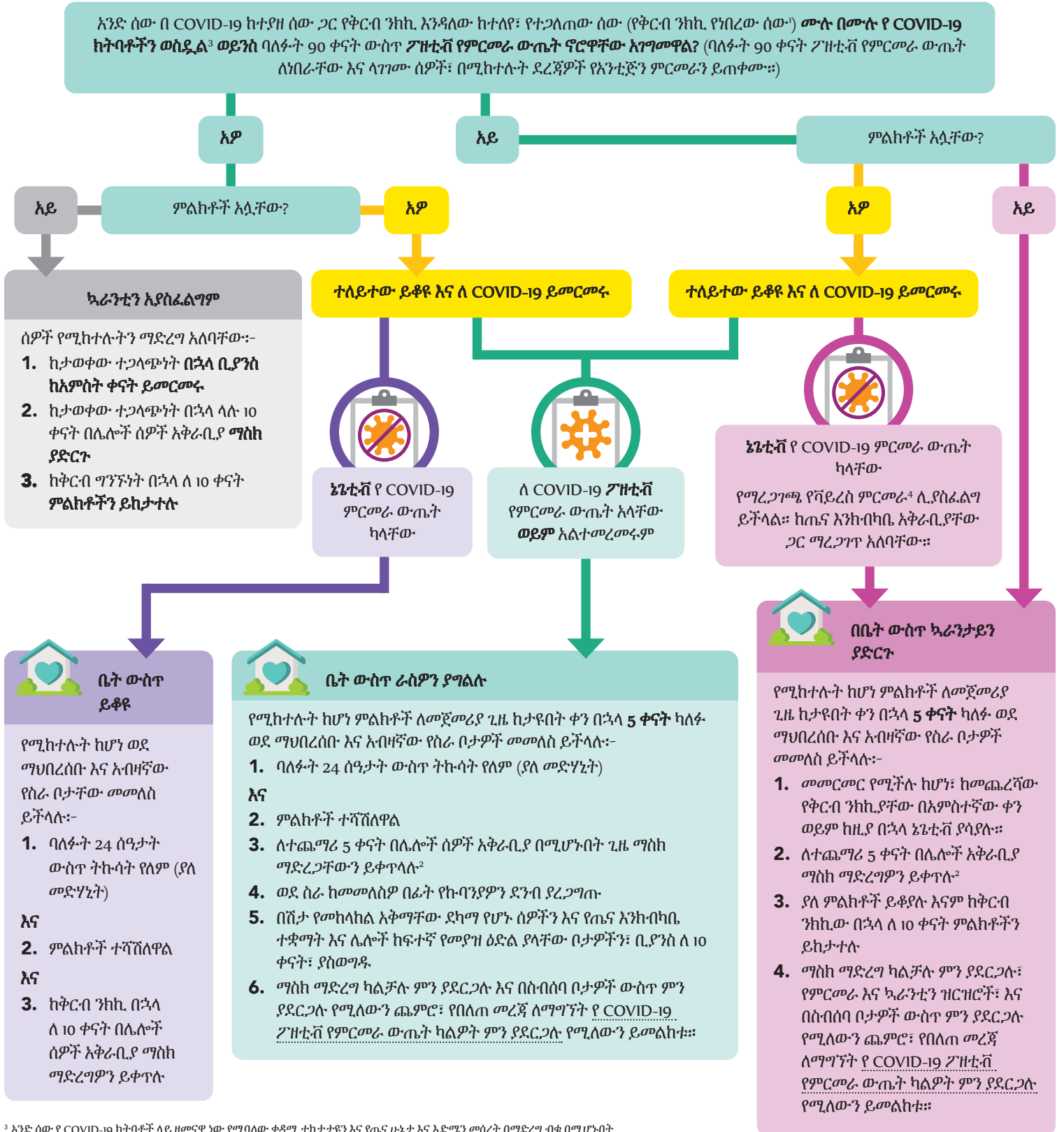
<sup>1</sup> የቅርብ ንክኪ- የተያዘው ሰው በሽታ በሚያስተላልፍበት ጊዜ በ 24 ሰዓት ውስጥ በአጠቃላይ ለ 15 ደቂቃዎች ወይም ከዚያ በላይ በ COVID-19 በተያዘ ሰው(ዎች) 6 ሜትር ቀት ውስጥ የነበረ ሰው። የቅርብ ንክኪ ትርጉም በአንዳንድ ሁኔታዎች ውስጥ ሊለያይ ይችላል። የአካባቢው ጤና መምሪያ በምርመራው ወቅት የቅርብ ንክኪን የመጨረሻ ውሳኔ ይሰጣል። ግን አስፈላጊ ከሆነ ይህንን ውሳኔ በውክልና ሊሰጥ ይችላል።

<sup>2</sup> በደንብ የሚሸፍን ማስከ ማድረግ ካልቻሉ- በቤትዎ ውስጥ ሙሉ የ 10 ቀን የለይቶ ማቆያ ወይም ካራንቲን ጊዜዎን ማጠናቀቅ አለብዎት። በደንብ የሚሸፍን ማስከ ማድረግ የሚችሉ ከሆነ ብቻ በዚህ ሰነድ ውስጥ ያለውን መመሪያ ይከተሉ። ለተጨማሪ መረጃ የ COVID-19 ፖዘቲቭ የምርመራ ውጤት ካልዎት ምን ያደርጋሉ እና በ COVID-19 ለተያዘ ሰው ተጋላጭ ከከበሩ ምን ያደርጋሉ የሚሉትን ሰነዶች ይመልከቱ።

# የቅርብ ንክኪ የነበራቸው ሰዎችን መለየት እና መንከባከብ



እነዚህ ምክረ ሀሳቦች ለጠቅላላው ህዝብ ይሆናሉ፤ የጤና እንክብካቤ ተቋማት ወይም ትምህርት ቤቶችን አይጨምሩም። ስለ K-12 ትምህርት ቤቶች መረጃ ለማግኘት፣ የ K-12 የምልክቶች ውሳኔ ዛፍ እና የንክኪ መከታተያ ዝርዝር የሚለውን ተመልከት።



<sup>3</sup> አንድ ሰው የ COVID-19 ከትባቶች ላይ ዘመናዊ ነው የሚባለው ቀዳሚ ተከታታዩን እና የጤና ሁኔታ እና እድሜን መሰረት በማድረግ ብቁ በሚሆኑበት ጊዜ ተጨማሪ ዶዎች እና የማጠናከሪያ ዶዎችን ሲወስድ ነው።

<sup>4</sup> የማረጋገጫ የቫይረስ ምርመራ Nucleic Acid Amplification Tests (NAAT)፣ የኒውክሊክ አሲድ አምጥሊፊኬሽን ምርመራዎች ወይም ተጨማሪ የአንቲጅን ምርመራ ሊሆን ይችላል።