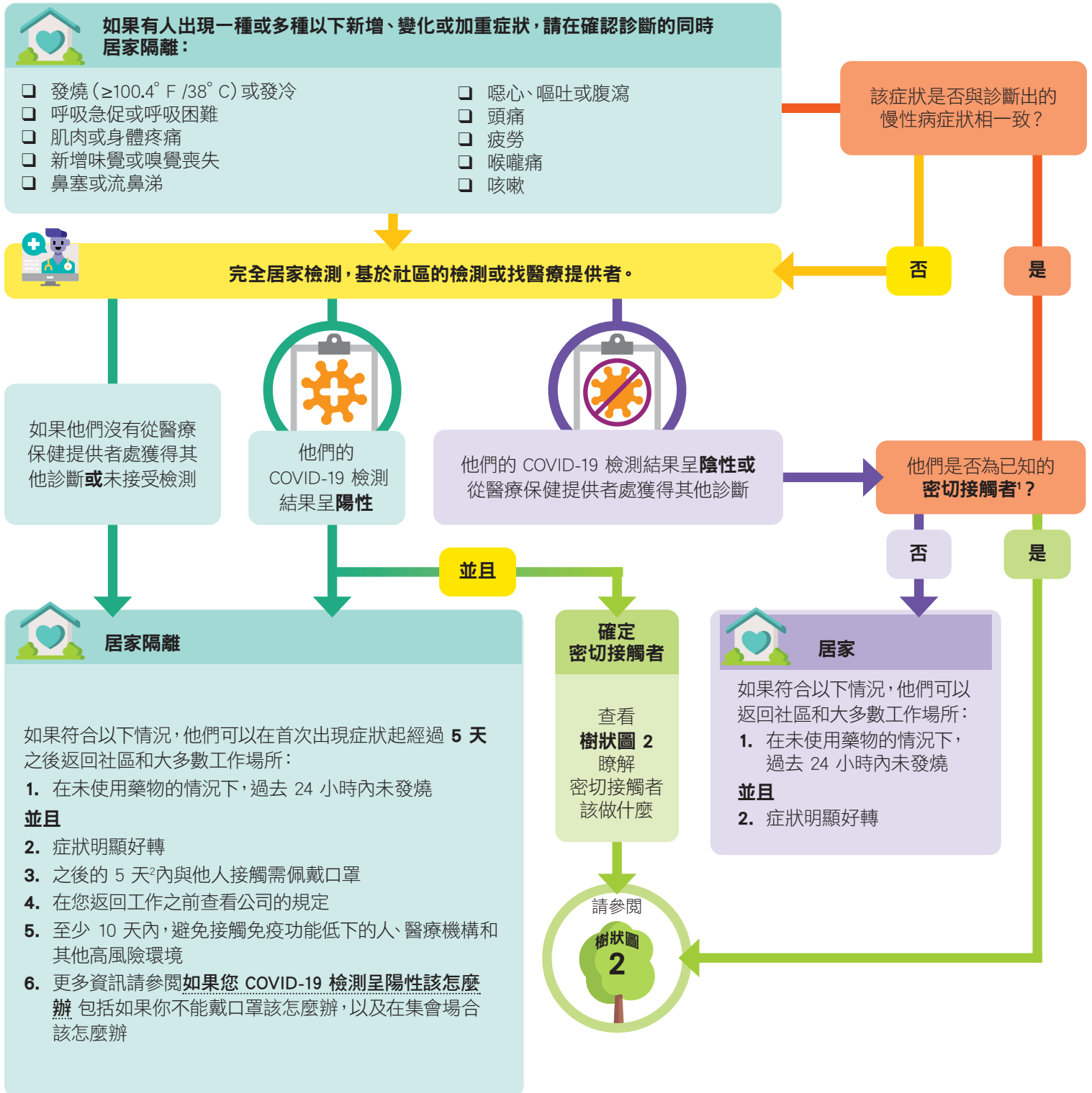


如果有人出現症狀該怎麼辦

這些建議面向公眾，不包括醫療機構或學校。K-12 學校相關資訊，請參閱 K-12 學校症狀決定樹及接觸者追蹤核對清單。

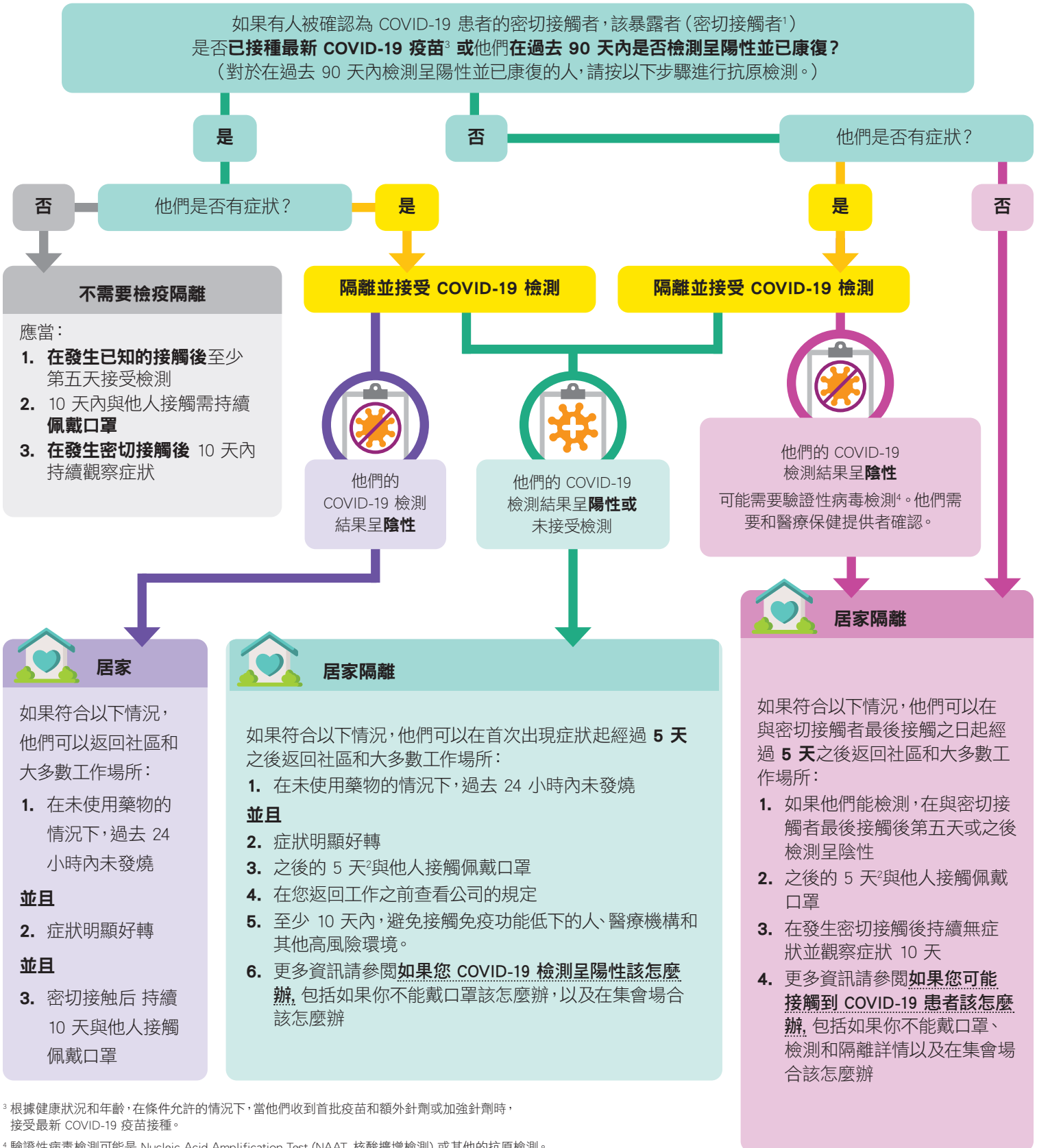


¹ **密切接觸者**：在 COVID-19 病患者進入傳染期的 24 小時內，與該病患者在距離 6 英尺 (2 米) 的範圍內停留總時長達到 15 分鐘或更長時間的人員。在某些情況下，密切接觸的定義可能會有不同。當地的衛生部門在調查期間會對密切接觸者做出最終決定，但在適當的情況下，可能會委託其他機構做出相應決定。

² 如果您不能佩戴一款**貼合口罩**，您應該完成 10 天的居家隔離或檢疫隔離。只有當您能佩戴貼合的口罩，才能遵循此文檔中的指導。如需獲取更多資訊，請查閱[如果您 COVID-19 檢測呈陽性該怎麼辦](#)和[如果您可能接觸到 COVID-19 患者該怎麼辦](#)文本。

確定並照顧密切接觸者

這些建議面向公眾，不包括醫療機構或學校。K-12 學校相關資訊，請參閱 K-12 學校症狀決定樹及接觸者追蹤核對清單。



³ 根據健康狀況和年齡，在條件允許的情況下，當他們收到首批疫苗和額外劑或加強劑時，接受最新 COVID-19 疫苗接種。

⁴ 驗證性病毒檢測可能是 Nucleic Acid Amplification Test (NAAT, 核酸擴增檢測) 或其他的抗原檢測。