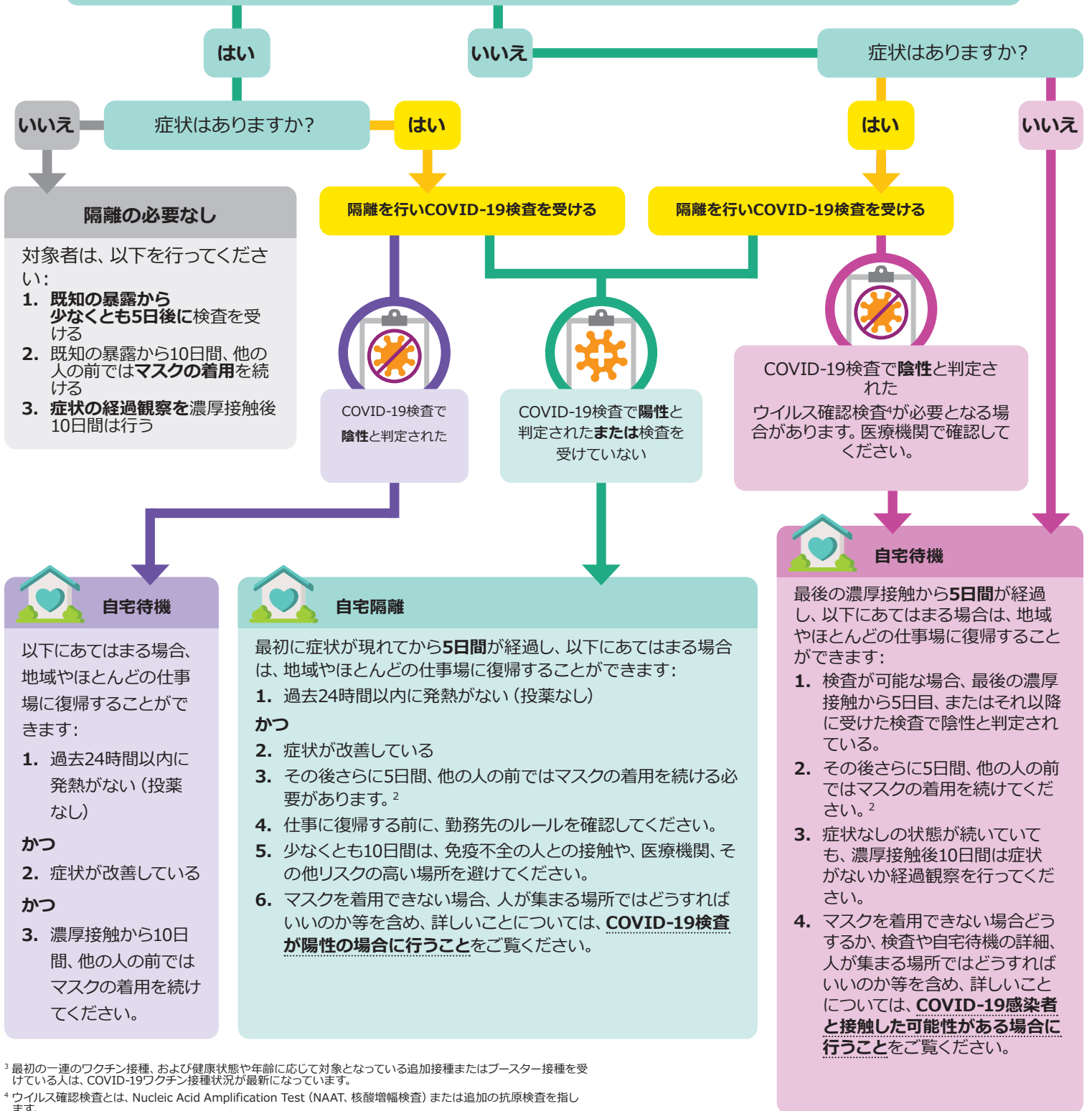


濃厚接触者の特定と対処



ここに書かれたアドバイスは一般の方向けです、医療現場や学校などは対象ではありません。K-12（幼稚園から高校まで）の学校についての情報は、K-12の学校向けの症状判断フローチャートと接触追跡チェックリストをご覧ください。

COVID-19感染者の濃厚接触者に特定された場合は、その暴露した人（濃厚接触者¹）はCOVID-19ワクチン接種状況が最新ですか？³ または過去90日以内に受けた検査で陽性と判定され、その後回復していますか？（過去90日以内に受けた検査で陽性と判定され、その後回復した人の場合、以下のステップに書かれた抗原検査を行ってください。）



³ 最初の一連のワクチン接種、および健康状態や年齢に応じて対象となっている追加接種またはブースター接種を受けている人は、COVID-19ワクチン接種状況が最新になっています。

⁴ ウィルス確認検査とは、Nucleic Acid Amplification Test (NAAT、核酸増幅検査) または追加の抗原検査を指します。