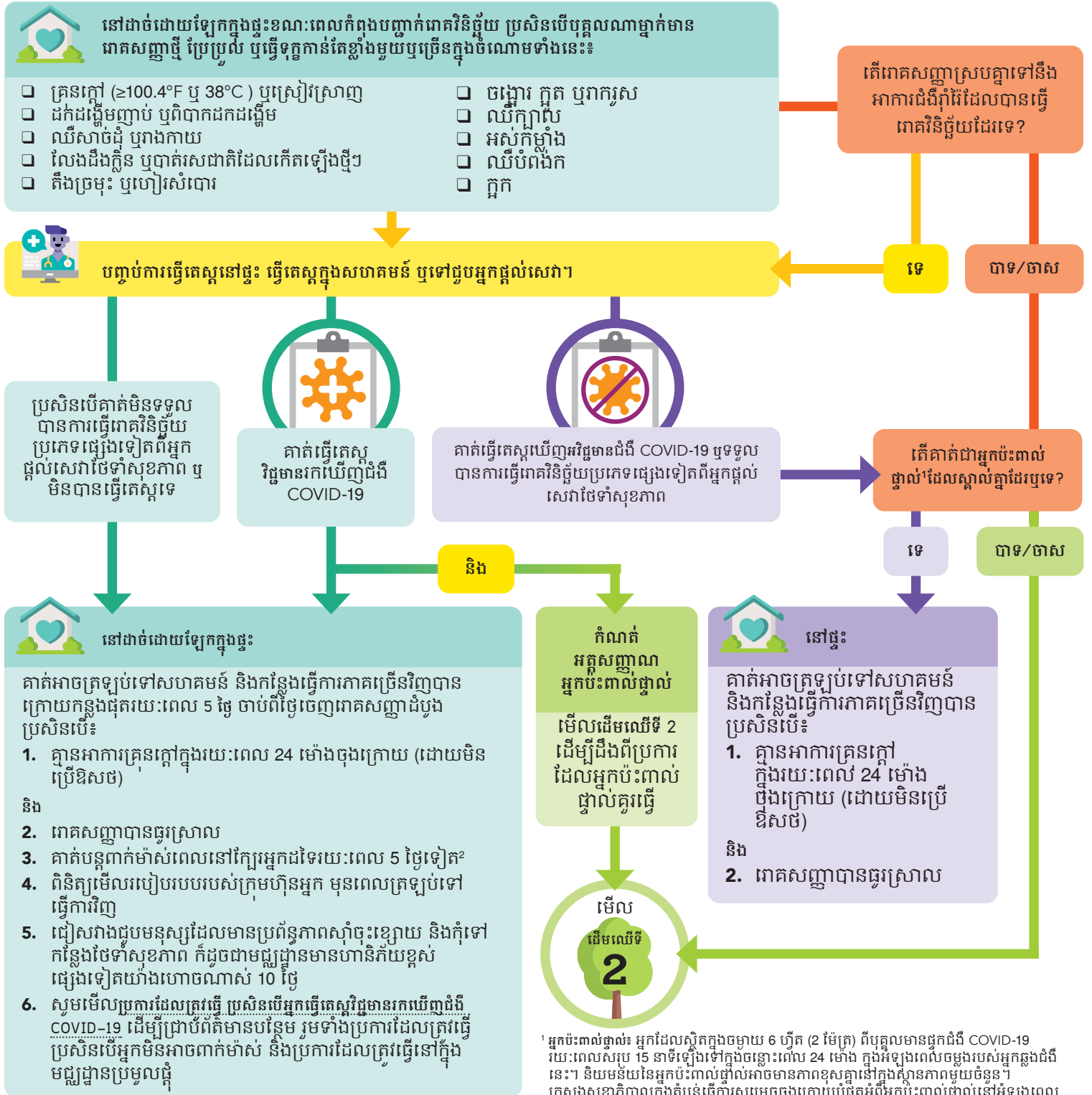


ប្រការដែលត្រូវអនុវត្ត ករណីបុគ្គលម្នាក់ មានចេញរោគសញ្ញា



ការណែនាំទាំងនេះគឺសម្រាប់សាធារណជនទូទៅ ដោយមិនរួមបញ្ចូលមជ្ឈដ្ឋានថែទាំសុខភាព ឬសាលារៀនទេ។ សម្រាប់ព័ត៌មានអំពីសាលារៀនពីថ្នាក់មត្តុយុវជនថ្នាក់ ទី 12 សូមមើលមេកដាងនៃការសម្រេចអំពីរោគសញ្ញា និងតារាងត្រួតពិនិត្យការតាមដានការប៉ះពាល់សម្រាប់សាលារៀនពីថ្នាក់មត្តុយុវជនថ្នាក់ ទី 12។



¹ អ្នកប៉ះពាល់ផ្ទាល់៖ អ្នកដែលស្ថិតក្នុងចម្ងាយ 6 ហ្វីត (2 ម៉ែត្រ) ពីបុគ្គលមានជំងឺ COVID-19 រយៈពេលសរុប 15 នាទីឡើងទៅក្នុងចន្លោះពេល 24 ម៉ោង ក្នុងអំឡុងពេលចម្ងង់របស់អ្នកឆ្លងជំងឺ នេះ។ និយមន័យនៃអ្នកប៉ះពាល់ផ្ទាល់អាចមានភាពខុសគ្នានៅក្នុងស្ថានភាពមួយចំនួន។ ក្រសួងសុខាភិបាលក្នុងតំបន់ធ្វើការសម្រេចចុងក្រោយបំផុតអំពីអ្នកប៉ះពាល់ផ្ទាល់នៅអំឡុងពេល ស៊ើបអង្កេត ប៉ុន្តែអាចផ្ទេរសិទ្ធិលើការសម្រេចនេះបាន ប្រសិនបើសមស្រប។

² ប្រសិនបើអ្នកមិនអាចពាក់ម៉ាស់តឹងណែនល្អទេ អ្នកគួរតែបញ្ចប់ការនៅដាច់ដោយឡែក ឬធ្វើតេស្តឡើងវិញ ក្នុងរយៈពេល 10 ថ្ងៃពេញ។ អនុវត្តតាមការណែនាំក្នុងឯកសារនេះ ក្នុងករណីដែលអ្នកអាចពាក់ម៉ាស់ តឹងណែនល្អប៉ុណ្ណោះ។ សូមមើលឯកសារអំពីប្រការដែលត្រូវធ្វើ ប្រសិនបើអ្នកធ្វើតេស្តវិជ្ជមានរកឃើញជំងឺ COVID-19 និងប្រការដែលត្រូវធ្វើ ប្រសិនបើអ្នកអាចប្រឈមនឹងការឆ្លងជំងឺពីសណ្ឋាគារដែលមានអ្នកជំងឺ COVID-19 ដើម្បីប្រាប់ព័ត៌មានបន្ថែម។

