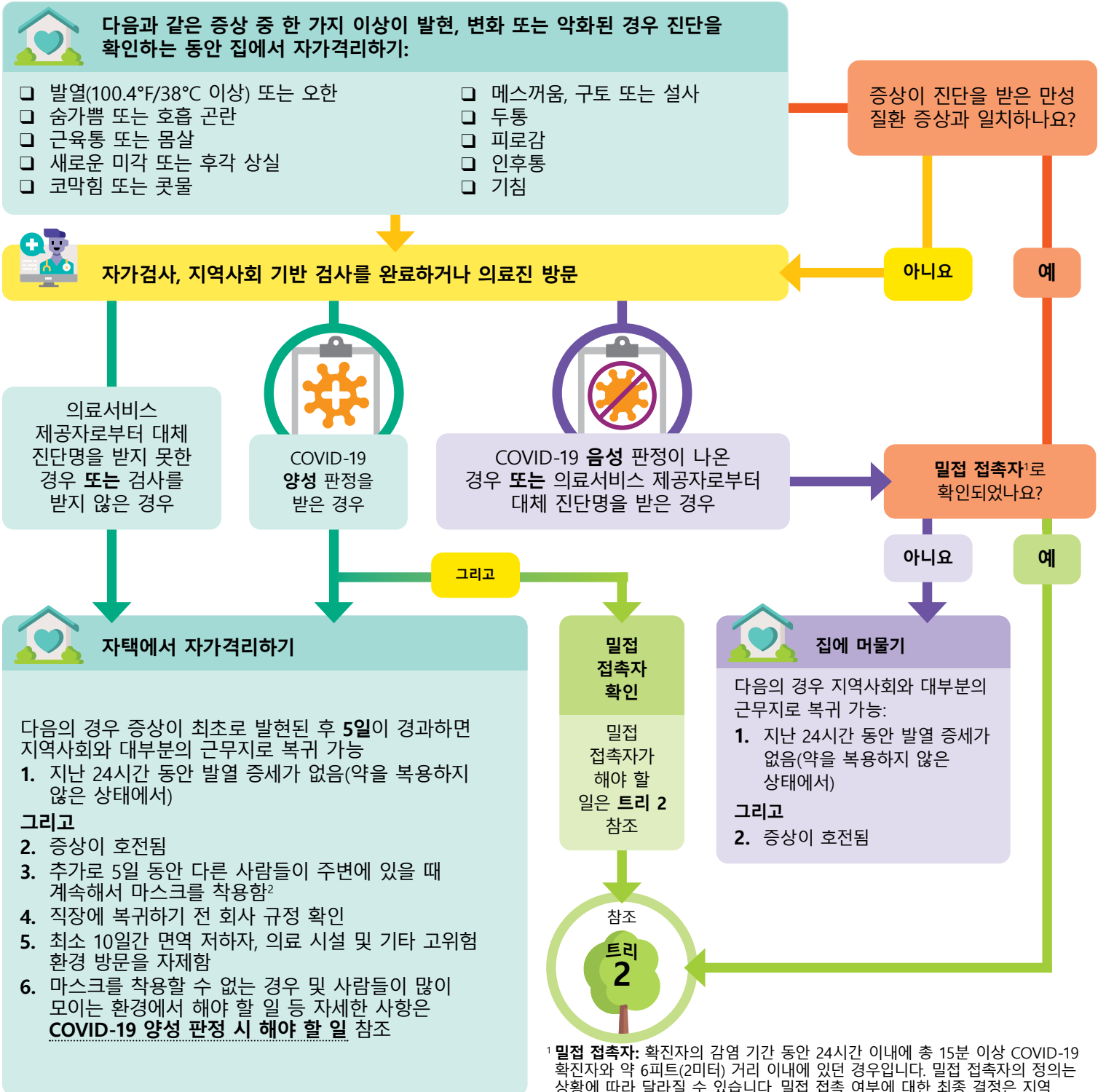


유증상자가 발생할 경우 해야 할 일



이 권고수칙은 의료 시설이나 학교 이외 환경에 계시는 일반 대중을 위한 안내입니다. K-12 학교 정보는 K-12 학교를 위한 증상 결정 트리 및 접촉자 추적 체크리스트를 참조해 주십시오.



¹ 밀접 접촉자: 확진자의 감염 기간 동안 24시간 이내에 총 15분 이상 COVID-19 확진자와 약 6피트(2미터) 거리 이내에 있던 경우입니다. 밀접 접촉자의 정의는 상황에 따라 달라질 수 있습니다. 밀접 접촉 여부에 대한 최종 결정은 지역 보건부가 조사 중에 내리지만, 적절한 경우에는 해당 결정을 위임할 수도 있습니다.

² 얼굴에 꼭 맞는 마스크를 착용할 수 없는 경우: 자택에서 10일 내내 확진격리 또는 예방격리를 완료해야 합니다. 얼굴에 꼭 맞는 마스크를 착용할 수 있는 경우에만 이 안내문에 나온 가이드를 준수합니다. 자세한 사항은 COVID-19 양성 판정 시 해야 할 일 및 COVID-19 확진자와 접촉했을 가능성이 있는 경우 해야 할 일을 참조하세요.

