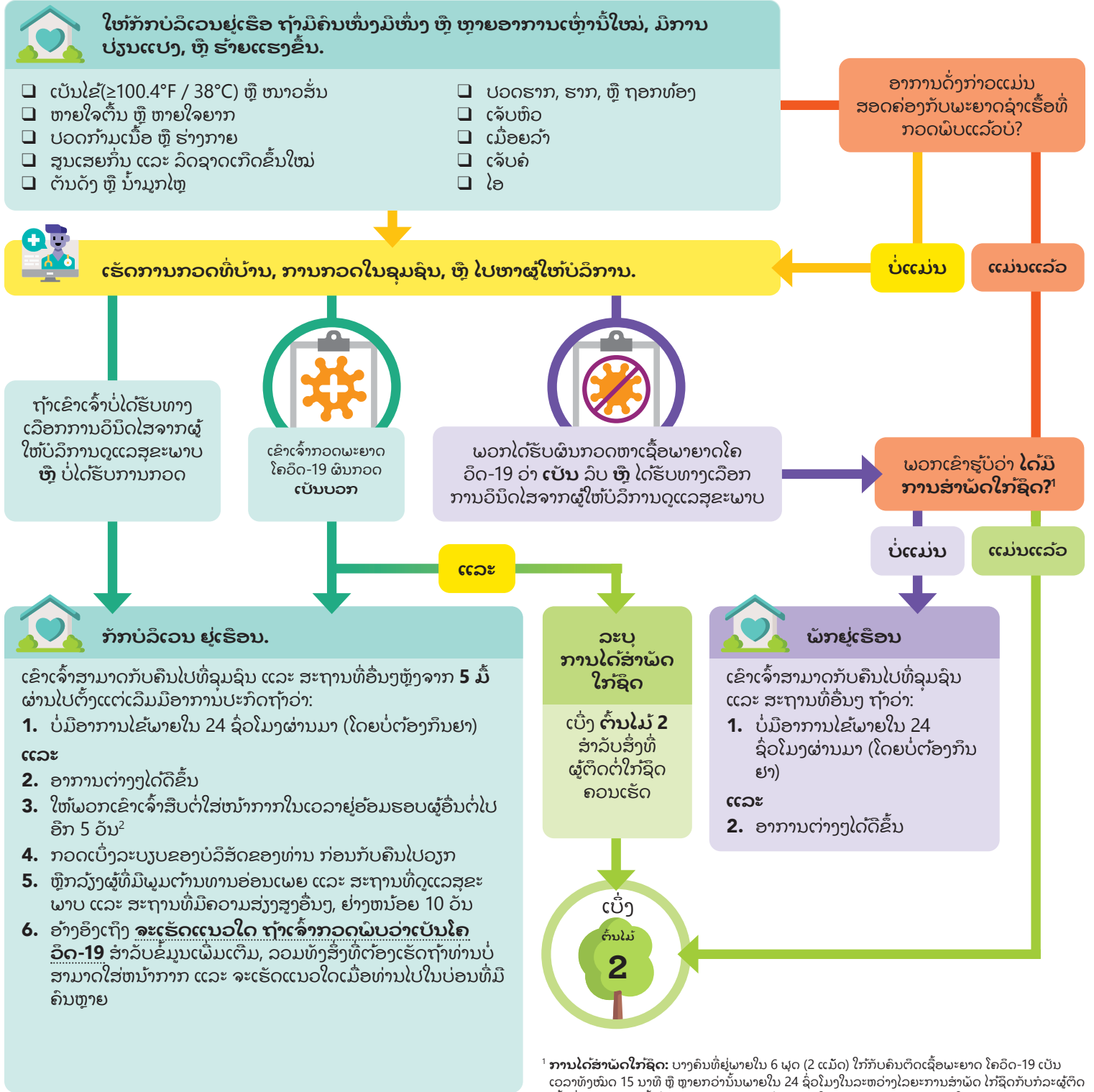


ຈະເຮັດແນວໃດຖ້າມີຄົນ ຜູ້ໜຶ່ງມີອາການຢູ່



ຄໍາແນະນໍາເຫຼົ່ານີ້ ແມ່ນສໍາລັບປະຊາຊົນທົ່ວໄປ, ບໍ່ລວມເອົາສະຖານທີ່ໃຫ້ການດູແລດ້ານສຸຂະພາບ ຫຼື ໂຮງຮຽນ. ສໍາລັບຂໍ້ມູນ ຫ້ອງຮຽນອະນຸບານ - ຫ້ອງ 12, ເບີທີ່ ເສັ້ນທາງເດີນການຕັດສິນໃຈກ່ຽວກັບອາການ ຕົ້ນໄມ້ ແລະ ລາຍການຕິດຕາມການ ສໍາພັດສໍາລັບຫ້ອງຮຽນອະນຸບານ - ຫ້ອງ 12.



¹ ການໄດ້ສໍາພັດໃກ້ຊິດ: ບາງຄົນທີ່ຢູ່ພາຍໃນ 6 ຟຸດ (2 ແມັດ) ໃກ້ກັບຄົນຕິດເຊື້ອພະຍາດ ໂຄວິດ-19 ເປັນ ເວລາທັງໝົດ 15 ນາທີ ຫຼື ຫຼາຍກວ່ານັ້ນພາຍໃນ 24 ຊົ່ວໂມງໃນລະຫວ່າງໄລຍະການສໍາພັດ ໃກ້ຊິດກັບກໍລະນີຜູ້ຕິດ ເຊື້ອທີ່ສາມາດແຜ່ເຊື້ອໄດ້. ຄໍາມີຍາມຂອງການໄດ້ສໍາພັດໃກ້ຊິດອາດຈະແຕກຕ່າງກັນໃນບາງສະຖານະການ. ພະແນກສຸຂະພາບໃນທ້ອງຖິ່ນຕັດສິນໃຈຕິດກ່ຽວກັບການໄດ້ສໍາພັດໃກ້ຊິດໃນລະຫວ່າງການສືບສວນ, ແຕ່ ອາດຈະມອບສິດການຕັດສິນໃຈນີ້ຖ້າເຫັນວ່າເໝາະສົມ.

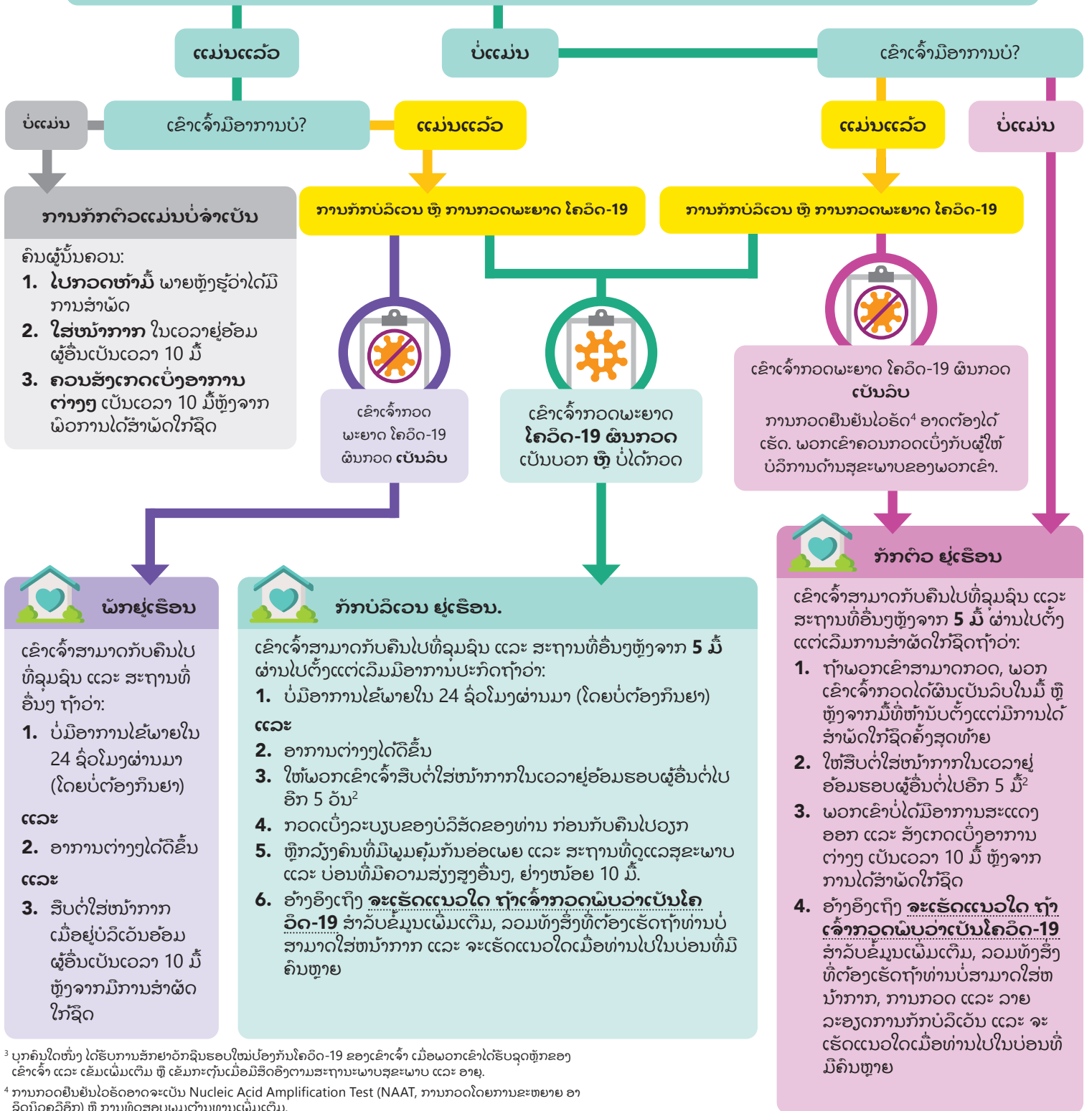
² ຖ້າທ່ານບໍ່ສາມາດໃສ່ໜ້າກາກ ໃຫ້ເໝາະສົມໄດ້: ທ່ານຕ້ອງກັກບໍລິເວນ ຫຼື ກັກກັນຢູ່ເຮືອນໃຫ້ໄດ້ 10 ວັນ. ປະຕິບັດຕາມຄໍາແນະນໍາໃນເອກະສານນີ້ ພຽງແຕ່ຖ້າທ່ານສາມາດໃສ່ໜ້າກາກທີ່ເໝາະສົມໄດ້. ເບິ່ງທີ່ ສິ່ງທີ່ ຄວນເຮັດຖ້າທ່ານໄດ້ຮັບການກວດພະຍາດ ໂຄວິດ-19 ເປັນຜົນບວກ ແລະ ສິ່ງທີ່ຄວນເຮັດຖ້າທ່ານ ມີໂອກາດສໍາພັດກັບຜູ້ຕິດເຊື້ອ ໂຄວິດ-19 ເອກະສານສໍາລັບຂໍ້ມູນເພີ່ມເຕີມ.

ກຳນົດ ແລະ ດູແລ ການສຳພັດໃກ້ຊິດ



ຄຳແນະນຳເຫຼົ່ານີ້ ແມ່ນສຳລັບປະຊາຊົນທົ່ວໄປ, ບໍ່ລວມເອົາສະຖານທີ່ໃຫ້ການດູແລດ້ານສຸຂະພາບ ຫຼື ໂຮງຮຽນ. ສຳລັບຂໍ້ມູນ ຫ້ອງຮຽນອະນຸບານ - ຫ້ອງ 12, ເບີທີ່ ເສັ້ນທາງເດີນການຕັດສິນໃຈກ່ຽວກັບອາການ ຕົ້ນໄມ້ ແລະ ລາຍການຕິດຕາມການ ສຳພັດສຳລັບຫ້ອງຮຽນອະນຸບານ - ຫ້ອງ 12.

ຖ້າຜູ້ໃດຜູ້ໜຶ່ງຖືກລະບຸວ່າເປັນຜູ້ສຳພັດໃກ້ຊິດກັບຜູ້ຕິດເຊື້ອ ໂຄວິດ-19, ແມ່ນຜູ້ທີ່ສຳພັດ (ພົວພັນໃກ້ຊິດ¹) ໄດ້ຮັບການສັກຢາວັກຊີນ ກັນພະຍາດໂຄວິດ-19 ຄົບແລ້ວ³ ຫຼື ພວກເຂົາ ໄດ້ກວດຜົນກວດເປັນບວກພາຍໃນ 90 ວັນຜ່ານມາ ແລະ ຫາຍດີແລ້ວ ຫຼື ບໍ່? (ສຳລັບຜູ້ທີ່ກວດຜົນກວດເປັນບວກໃນ 90 ມື້ທີ່ຜ່ານມາ ແລະ ໄດ້ຫາຍດີແລ້ວ, ໃຫ້ໃຊ້ການກວດຫາ ພູມຕ້ານທານ ໃນຂັ້ນຕອນຂ້າງລຸ່ມນີ້.)



³ ບຸກຄົນໃດໜຶ່ງ ໄດ້ຮັບການສັກຢາວັກຊີນຮອບໃໝ່ປ້ອງກັນໂຄວິດ-19 ຂອງເຂົາເຈົ້າ ເມື່ອພວກເຂົາໄດ້ຮັບອຸດສູດຫຼັກຂອງເຂົາເຈົ້າ ແລະ ເຂັມເພີ່ມເຕີມ ຫຼື ເຂັມກະຕຸ້ນເມື່ອມີສິດອີງຕາມສະຖານະພາບສຸຂະພາບ ແລະ ອາຍຸ.

⁴ ການກວດຢືນຢັນໄອຣ໌ເອດຈະເປັນ Nucleic Acid Amplification Test (NAAT), ການກວດໂດຍການຂະຫຍາຍ ອາຊິດນິວຄລີອິກ) ຫຼື ການທົດສອບພູມຕ້ານທານເພີ່ມເຕີມ.