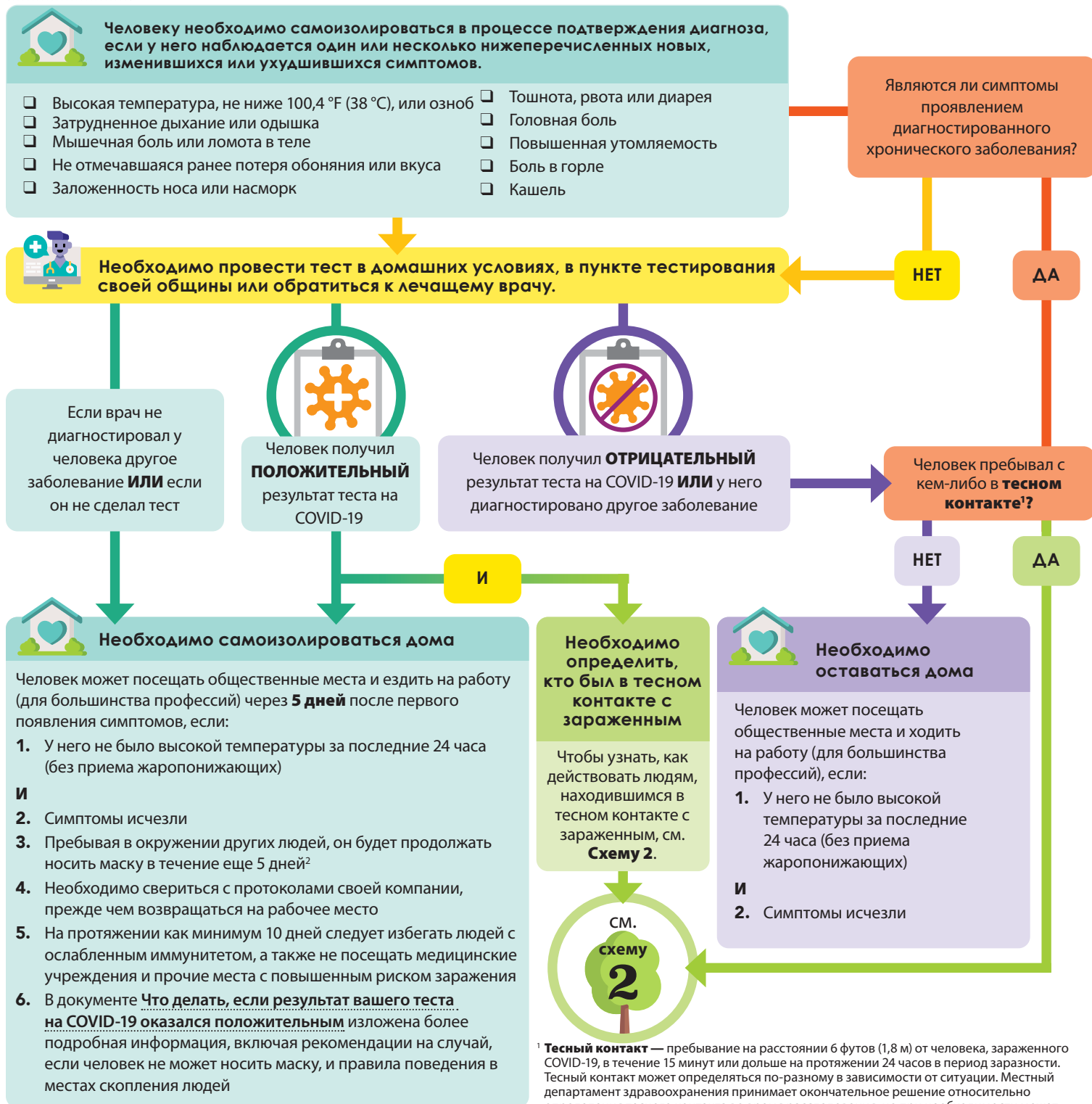


# Что делать, если у человека проявляются симптомы?



Данные рекомендации касаются широкой общественности, за исключением учреждений здравоохранения и школ. См. информацию для школ системы [Схема принятия решений по симптомам и чек-лист проверки контактных лиц для школ K-12](#).



<sup>1</sup> **Тесный контакт** — пребывание на расстоянии 6 футов (1,8 м) от человека, зараженного COVID-19, в течение 15 минут или дольше на протяжении 24 часов в период заразности. Тесный контакт может определяться по-разному в зависимости от ситуации. Местный департамент здравоохранения принимает окончательное решение относительно определения тесного контакта во время расследования, но при необходимости может делегировать полномочия относительно принятия решения.

<sup>2</sup> Если человек не может **носить маску, плотно прилегающую к лицу**, ему необходимо самоизолироваться или соблюдать карантин в течение 10 дней у себя дома. Следует соблюдать рекомендации из данного документа, только если нет возможности носить маску, плотно прилегающую к лицу. С дополнительной информацией можно ознакомиться по ссылкам [Что делать, если результат вашего теста на COVID-19 оказался положительным](#) и [Что делать, если вы контактировали с человеком, инфицированным COVID-19, и, возможно, заразились](#).

Чтобы получить этот документ в другом формате, позвоните по номеру 1-800-525-0127. Если вы страдаете нарушением слуха, обращайтесь по телефону 711 (Washington Relay) или по электронной почте [civil.rights@doh.wa.gov](mailto:civil.rights@doh.wa.gov).

# Определение лиц, пребывавших в тесном контакте с зараженным



Данные рекомендации касаются широкой общественности, за исключением учреждений здравоохранения и школ. См. информацию для школ системы [Схема принятия решений по симптомам и чек-лист проверки контактных лиц для школ K-12](#).



<sup>3</sup> Человек владел актуальной информацией о прививках от COVID-19 при прохождении основного курса вакцинации И при получении дополнительной или бустерной дозы, в случае соответствия критериям состояния здоровья и возраста.

<sup>4</sup> В качестве подтверждающего теста на коронавирус может выступать Nucleic Acid Amplification Test (NAAT, тест методом амплификации нуклеиновых кислот) или дополнительный тест на наличие антител.