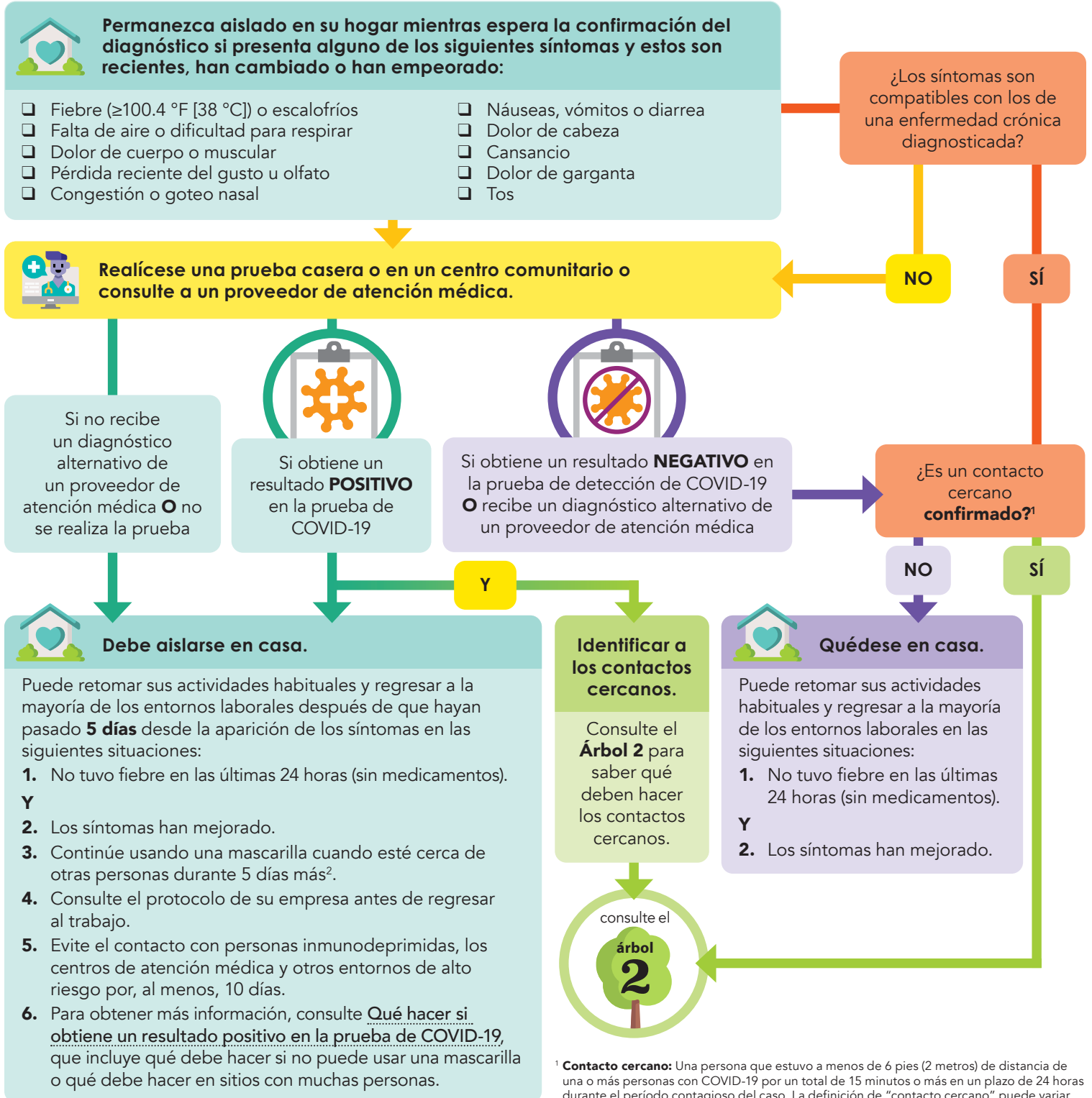


# Qué debe hacer si presenta síntomas



Estas recomendaciones están orientadas al público general y no a los centros de salud ni a las escuelas. Para obtener información orientada a las escuelas desde jardín de infantes hasta 12.º grado (K-12), consulte el [Árbol de toma de decisiones sobre síntomas](#) y la lista de verificación para el rastreo de contactos para escuelas K-12.



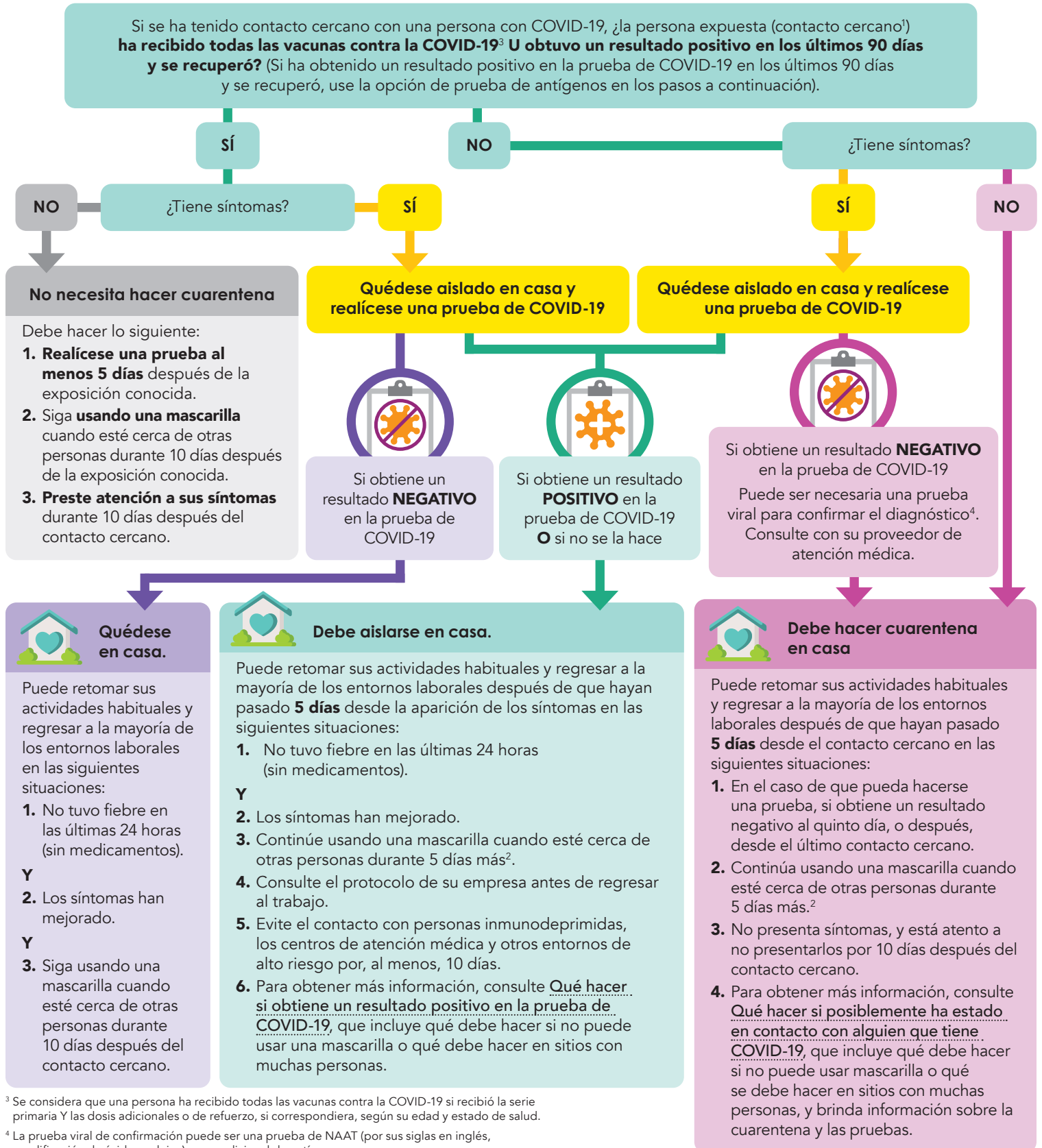
<sup>1</sup> **Contacto cercano:** Una persona que estuvo a menos de 6 pies (2 metros) de distancia de una o más personas con COVID-19 por un total de 15 minutos o más en un plazo de 24 horas durante el período contagioso del caso. La definición de "contacto cercano" puede variar en algunas situaciones. El departamento de salud local decide durante su investigación si se trata o no de un contacto cercano. Si es adecuado, podría delegar esta decisión.

<sup>2</sup> Si no puede usar una **mascarilla del tamaño adecuado**: Debe realizar la cuarentena o aislarse en su casa durante 10 días. Siga las instrucciones de este documento solo si puede usar una mascarilla del tamaño adecuado. Consulte los documentos [Qué hacer si obtiene un resultado positivo en la prueba de COVID-19](#) y [Qué hacer si posiblemente ha estado en contacto con alguien que tiene COVID-19](#) para obtener más información.

# Identifique a los contactos cercanos y cuídelos



Estas recomendaciones están orientadas al público general y no a los centros de salud ni a las escuelas. Para obtener información orientada a las escuelas K-12, consulte el [Árbol de toma de decisiones sobre síntomas](#) y la [lista de verificación para el rastreo de contactos para escuelas K-12](#).



<sup>3</sup> Se considera que una persona ha recibido todas las vacunas contra la COVID-19 si recibió la serie primaria Y las dosis adicionales o de refuerzo, si correspondiera, según su edad y estado de salud.

<sup>4</sup> La prueba viral de confirmación puede ser una prueba de NAAT (por sus siglas en inglés, amplificación de ácido nucleico) o una adicional de antígenos.