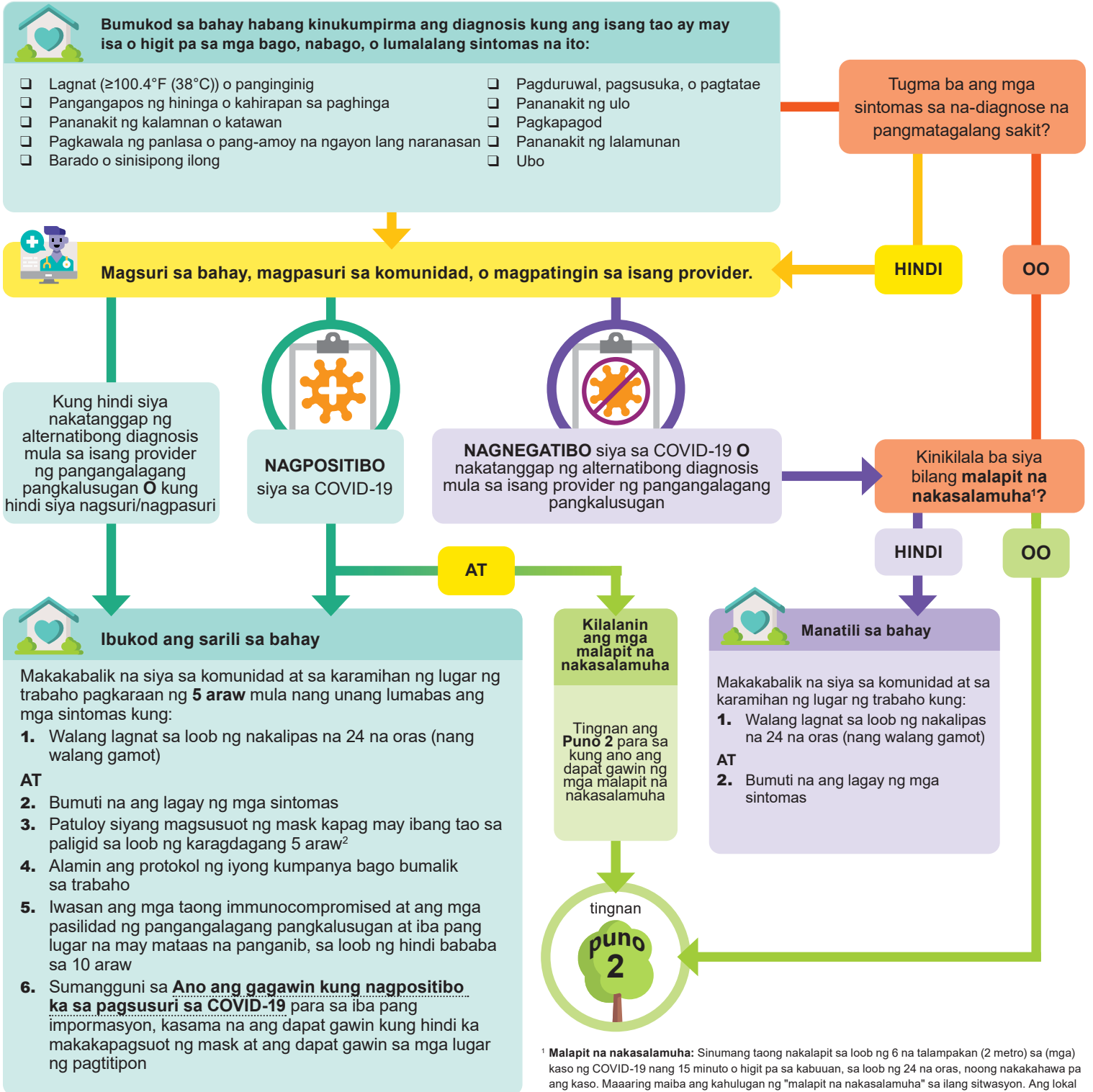


# Ano ang gagawin kung ang Isang Tao ay May Sintomas



Ang mga rekomendasyong ito ay para sa pangkalahatang publiko, hindi kasama ang mga lugar ng pangangalagang pangkalusugan o paaralan. Para sa impormasyon tungkol sa mga K-12 na paaralan, tingnan ang Puno para sa Pagpapasyang May Kinalaman sa Sintomas at Checklist para sa Pagtuntong sa mga Nakasalamuha para sa mga K-12 na Paaralan.



<sup>1</sup> **Malapit na nakasalamuha:** Sinumang taong nakalapit sa loob ng 6 na talampakan (2 metro) sa (mga) kaso ng COVID-19 nang 15 minuto o higit pa sa kabuuan, sa loob ng 24 na oras, noong nakakahawa pa ang kaso. Maaaring maiba ang kahulugan ng "malapit na nakasalamuha" sa ilang sitwasyon. Ang lokal na kagawaran ng kalusugan ang huling nagpapasya kung ituturing na malapit na nakasalamuha ang isang tao sa panahon ng pag-iimbestiga nito, ngunit maaari nilang italaga sa iba ang pagpapasyang ito kung naaangkop.

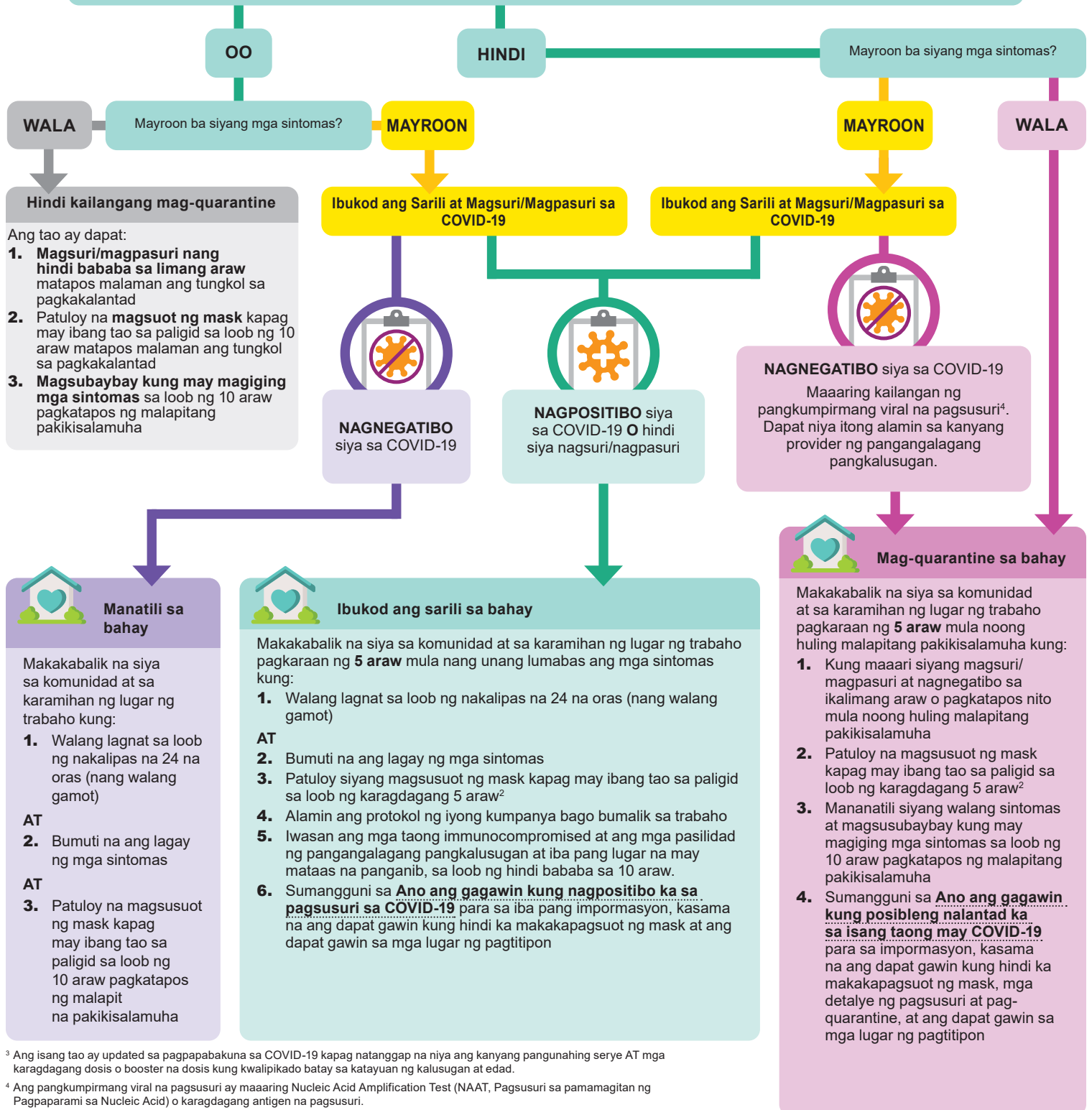
<sup>2</sup> Kung hindi ka makakapagsuot ng **mask na maayos na nakalapat:** Dapat mong tapusin ang pagbukod o pag-quarantine sa bahay sa loob ng buong 10 araw. Sundin lang ang patnubay sa dokumentong ito kung makakapagsuot ka ng mask na maayos na nakalapat. Tingnan ang mga dokumentong **Ano ang gagawin kung nagpositibo ka sa pagsusuri sa COVID-19 at Ano ang gagawin kung posibleng nalantad ka sa isang taong may COVID-19** para sa karagdagan impormasyon.

# Kilalanin at Alagaan ang mga Malapit na Nakasalamuha



Ang mga rekomendasyong ito ay para sa pangkalahatang publiko, hindi kasama ang mga lugar ng pangangalagang pangkalusugan o paaralan. Para sa impormasyon tungkol sa mga K-12 na paaralan, tingnan ang [Puno para sa Pagpapasyang May Kinalaman sa Sintomas at Checklist para sa Pagtunton sa mga Nakasalamuha para sa mga K-12 na Paaralan](#).

Kung kinikilala ang isang tao bilang malapit na nakasalamuha ng isang taong may COVID-19, ang tao bang nalantad (malapit na nakasalamuha<sup>1</sup>) ay **updated sa pagpapabakuna sa COVID-19<sup>3</sup>** o siya ba ay **nagpositibo sa pagsusuri sa nakaraang 90 araw at gumaling?** (Para sa mga taong nagpositibo sa nakaraang 90 araw at gumaling, gumamit ng antigen na pagsusuri sa mga hakbang na nasa ibaba.)



<sup>3</sup> Ang isang tao ay updated sa pagpapabakuna sa COVID-19 kapag natanggap na niya ang kanyang pangunahing serye AT mga karagdagang dosis o booster na dosis kung kwalipikado batay sa katayuan ng kalusugan at edad.

<sup>4</sup> Ang pangkumpirmang viral na pagsusuri ay maaaring Nucleic Acid Amplification Test (NAAT, Pagsusuri sa pamamagitan ng Pagpaparami sa Nucleic Acid) o karagdagang antigen na pagsusuri.