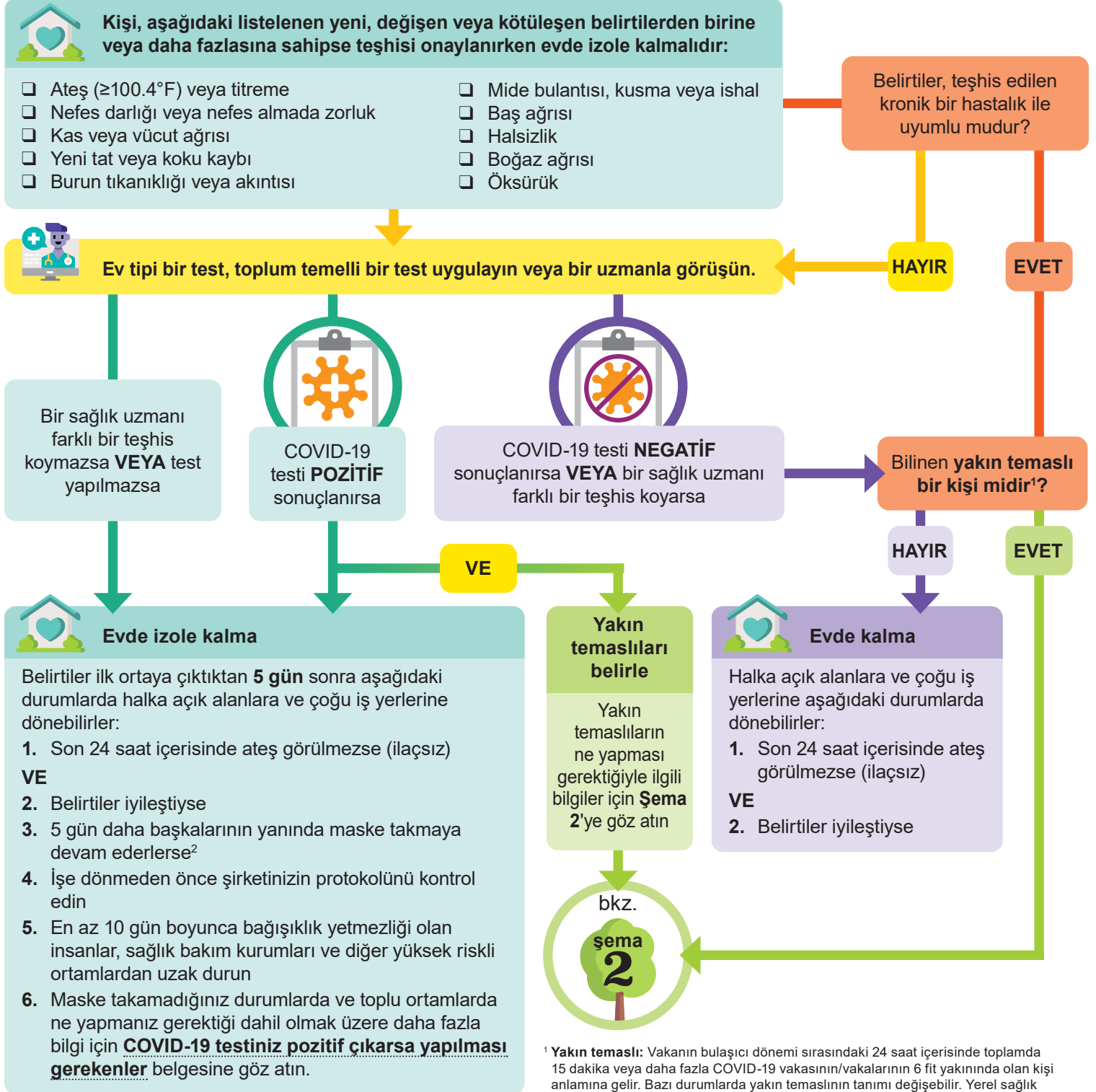


Bir Kişi Belirti Gösteriyorsa Yapılması Gerekenler



Bu öneriler, sağlık bakım ortamları veya okullar hariç olmak üzere genel halka yöneliktir. İlk ve orta öğretim okulları bilgileri için [İlk ve Orta Öğretim Okulları için Belirti Karar Şeması ve Temas Takibi Kontrol Listesi](#) belgesine göz atın.



¹ **Yakın teması:** Vakasının bulaşıcı dönemi sırasındaki 24 saat içerisinde toplamda 15 dakika veya daha fazla COVID-19 vakasının/vakalarının 6 fit yakınında olan kişi anlamına gelir. Bazı durumlarda yakın temasının tanımı değişebilir. Yerel sağlık müdürlüğü, araştırması sırasında yakın teması konusunda nihai kararı verir, fakat gerekirse bu kararı verme yetkisini başkasına devredebilir.

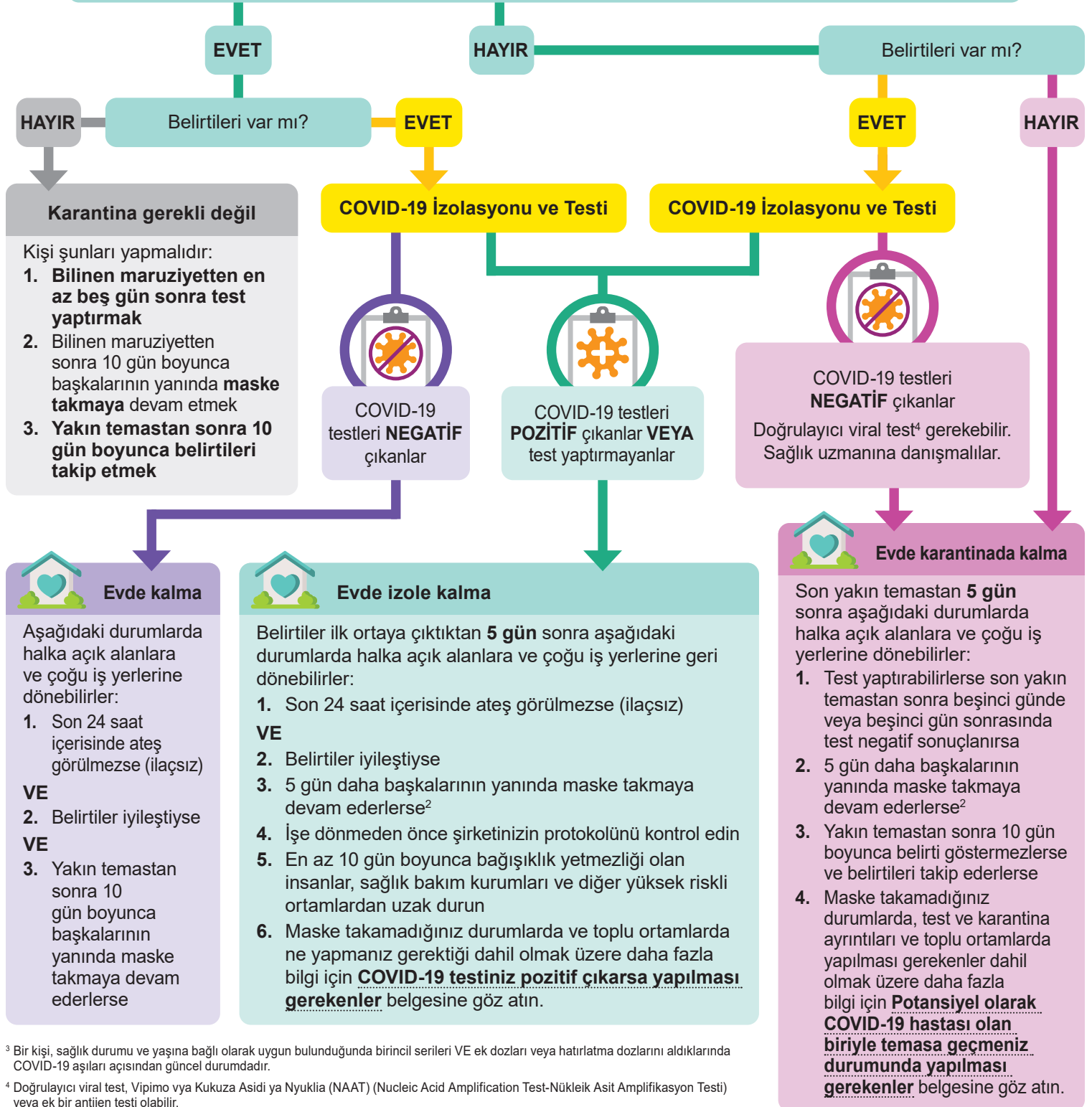
² Yüzünüze **iyi oturan bir maske** takamıyorsanız: Tüm 10 günlük izolasyon veya karantina süresini evde tamamlamalısınız. Bu kılavuzu, yalnızca yüzünüze iyi oturan bir maske takabiliyorsanız takip edin. Daha fazla bilgi için [COVID-19 testiniz pozitif çıkarsa yapılması gerekenler](#) ve [Potansiyel olarak COVID-19 hastası olan biriyle temasa geçmeniz durumunda yapılması gerekenler](#) adlı belgelere göz atın.

Yakın Temaslıları Belirleyin ve Onlarla İlgilenin



Bu öneriler, sağlık bakım ortamları veya okullar hariç olmak üzere genel halka yöneliktir. İlk ve orta öğretim okulları bilgileri için [İlk ve Orta Öğretim Okulları için Belirti Kararı Şeması ve Temas Takibi Kontrol Listesi](#) belgesine göz atın.

Bir kişinin COVID-19 hastası olan biriyle yakın temasta bulunduğu belirlenirse: Maruz kalan kişi (yakın temas¹) **COVID-19 aşılı** açısından güncel mi³ VEYA son 90 gün içerisinde testi pozitif sonuçlanmış ve iyileşmiş mi? (Son 90 gün içerisinde testi pozitif sonuçlanmış ve iyileşmiş olan kişiler aşağıdaki adımları takip ederek antijen testleri uygulamalıdır.)



³ Bir kişi, sağlık durumu ve yaşına bağlı olarak uygun bulunduğu birincil serileri VE ek dozları veya hatırlatma dozlarını aldıklarında COVID-19 aşılı açısından güncel durumdadır.

⁴ Doğrulayıcı viral test, Vipimo vya Kukuza Asidi ya Nyuklia (NAAT) (Nucleic Acid Amplification Test-Nükleik Asit Amplifikasyon Testi) veya ek bir antijen testi olabilir.