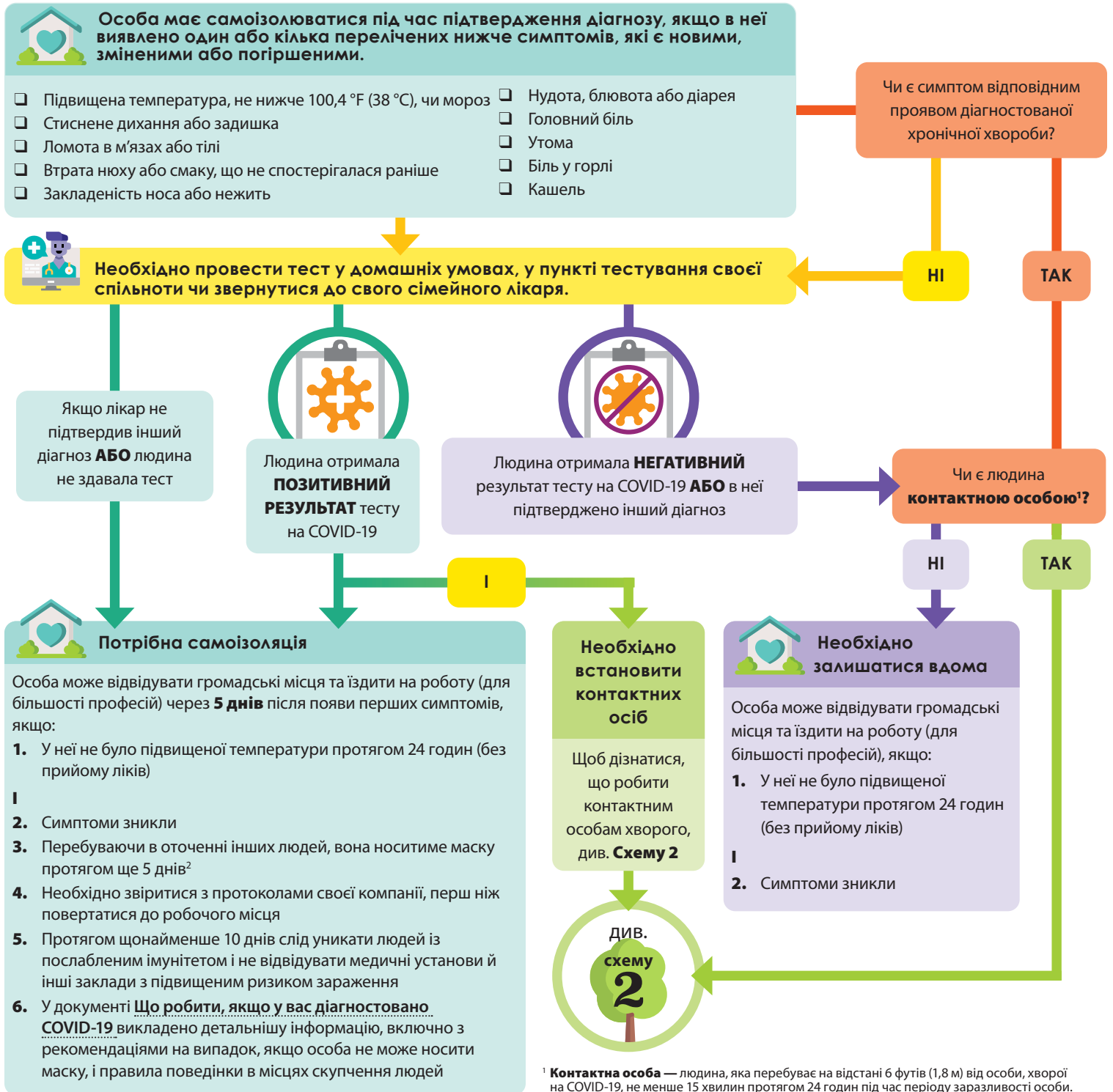


Що робити, якщо в особи виявлено симптоми?



Ці рекомендації стосуються широкого загалу, крім закладів охорони здоров'я та шкіл. Див. інформацію для шкіл системи K-12 за посиланням [Схема прийняття рішень щодо симптомів і чек-лист перевірки контактних осіб для шкіл K-12.](#)



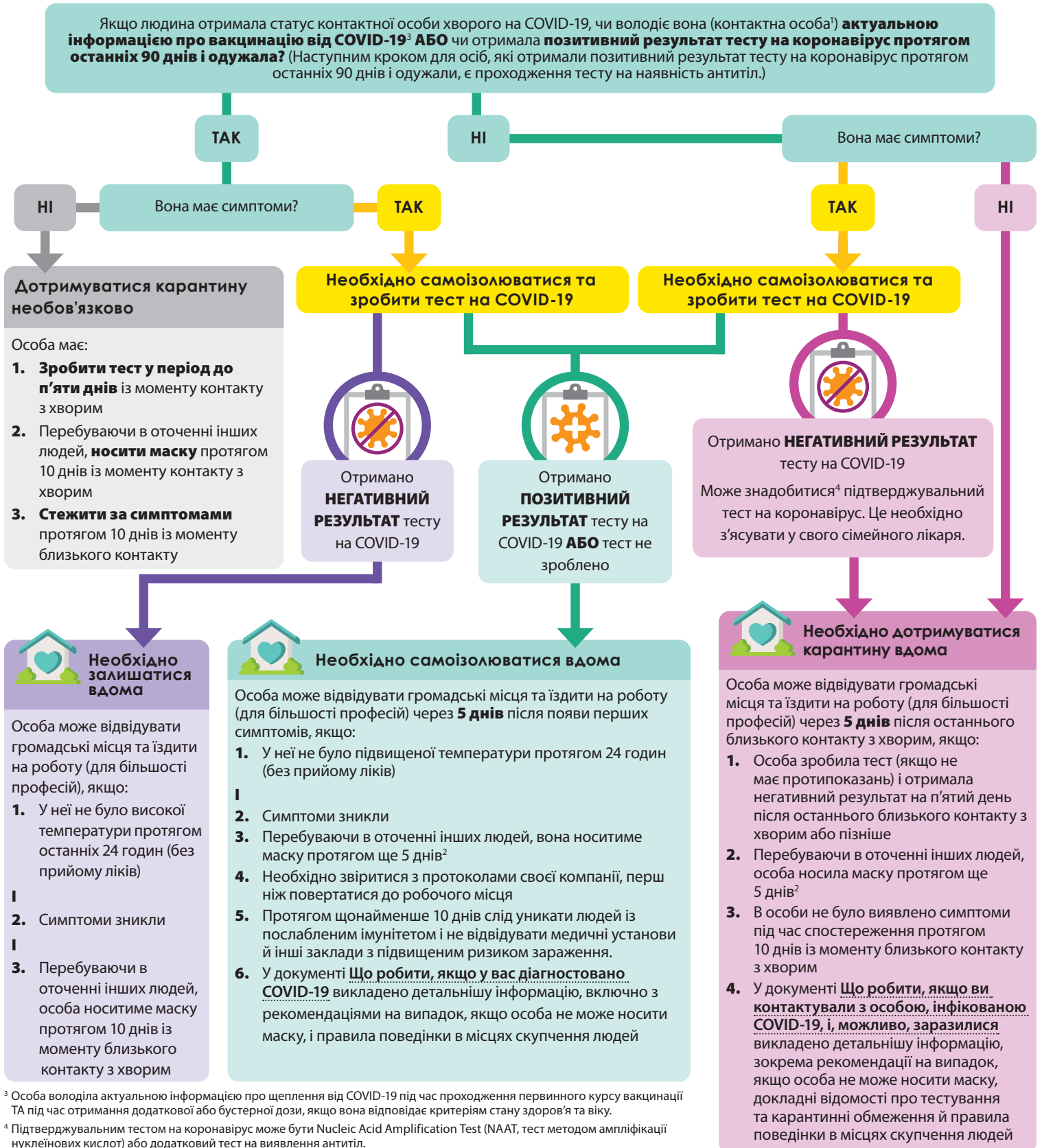
¹ **Контактна особа** — людина, яка перебуває на відстані 6 футів (1,8 м) від особи, хворої на COVID-19, не менше 15 хвилин протягом 24 годин під час періоду заразливості особи. Визначення терміна «контактна особа» може відрізнятися в деяких випадках. Місцевий відділ охорони здоров'я приймає кінцеве рішення про визначення терміна «контактна особа» під час розслідування, проте може делегувати повноваження щодо прийняття такого рішення, якщо це потрібно.

² Якщо особа не може **носити маску, яка щільно прилягає до обличчя**, їй необхідно самоізолюватися або дотримуватися карантину протягом 10 днів у себе вдома. Слід дотримуватися рекомендацій, наведених у цьому документі, лише коли є можливість носити маску, яка щільно прилягає до обличчя. З додатковою інформацією можна ознайомитися за посиланнями [Що робити, якщо у вас діагностовано COVID-19 і що робити, якщо ви контактували з особою, інфікованою COVID-19, і, можливо, заразилися](#).

Визначення контактних осіб хворого



Ці рекомендації стосуються широкого загалу, крім закладів охорони здоров'я та шкіл. Див. інформацію для шкіл системи К-12 за посиланням [Схема прийняття рішень щодо симптомів і чек-лист перевірки контактних осіб для шкіл К-12.](#)



³ Особа володіла актуальною інформацією про щеплення від COVID-19 під час проходження первинного курсу вакцинації ТА під час отримання додаткової або бустерної дози, якщо вона відповідає критеріям стану здоров'я та віку.

⁴ Підтверджувальним тестом на коронавірус може бути Nucleic Acid Amplification Test (NAAT, тест методом ампліфікації нуклеїнових кислот) або додатковий тест на виявлення антитіл.