



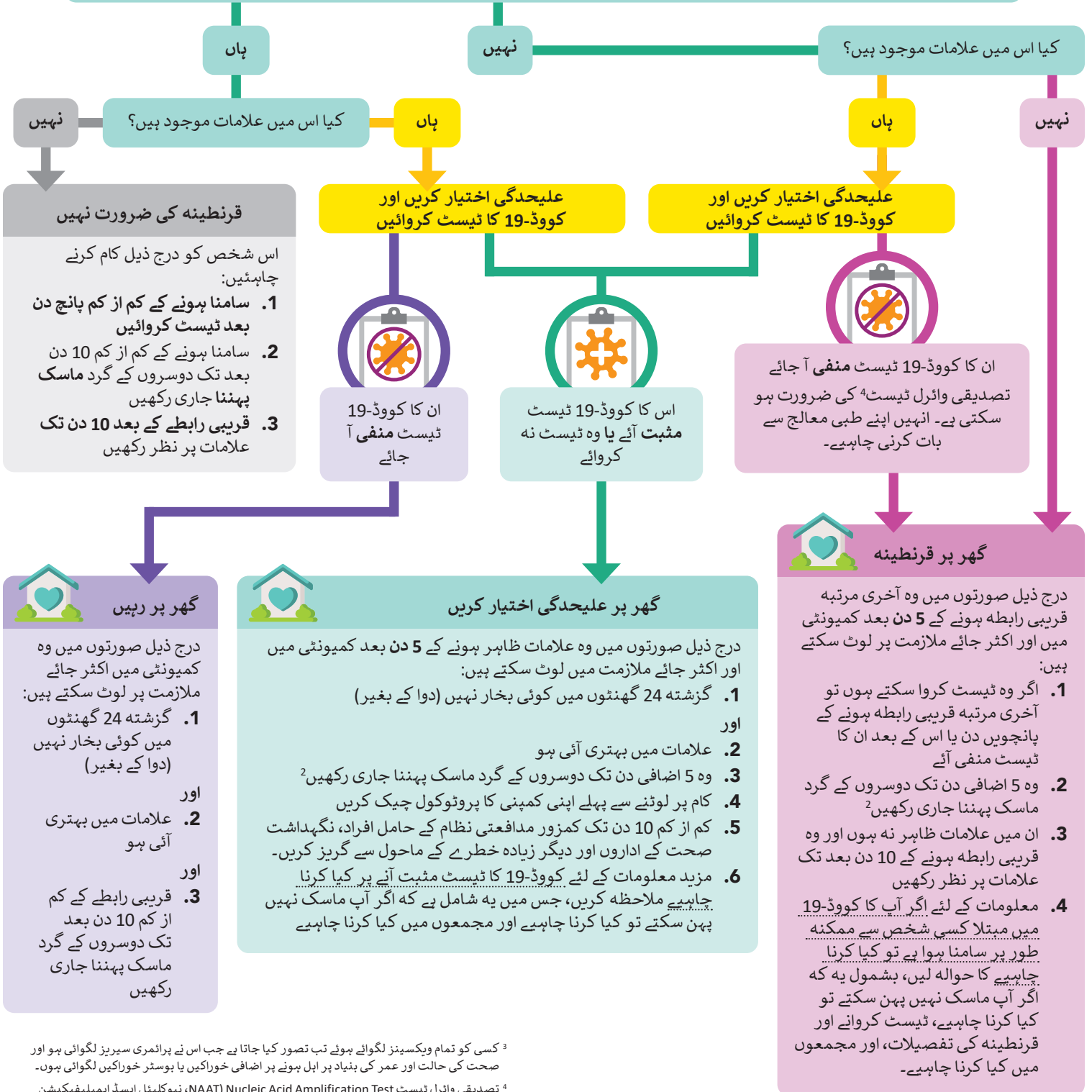
# قریبی روابط کی شناخت اور نگہداشت

درخت

2

یہ تجاویز عام عوام کے لئے ہیں، نگہداشت صحت کے ماحول یا اسکولوں کے لئے نہیں۔ کے-12 اسکولوں کی معلومات کے لئے کے-12 اسکولوں کے لئے علامات کے فیصلے کا شجر اور رابطوں کے سراغ کی چیک لسٹ دیکھیں۔

اگر کسی شخص کی کووڈ-19 میں مبتلا شخص کے قریبی رابطے کے طور پر شناخت کی جائے تو کیا سامنا کرنے والا شخص (قریبی رابطہ<sup>3</sup>) تمام کووڈ-19 ویکسینز لگوا چکا ہے<sup>3</sup> یا کیا گزشتہ 90 دن میں اس کا کووڈ-19 ٹیسٹ مثبت آیا ہے اور وہ صحت یاب ہوا ہے؟ (جن افراد کا گزشتہ 90 دن میں مثبت ٹیسٹ آیا ہے اور وہ صحت یاب ہوئے ہیں، ان کے لئے درج ذیل اقدامات میں اینٹی جن ٹیسٹ استعمال کریں۔)



<sup>3</sup> کسی کو تمام ویکسینز لگوانے ہونے تب تصور کیا جاتا ہے جب اس نے پرائمری سیریز لگوائی ہو اور صحت کی حالت اور عمر کی بنیاد پر اہل ہونے پر اضافی خوراکیں یا بوسٹر خوراکیں لگوائی ہوں۔

<sup>4</sup> تصدیقی وائرل ٹیسٹ (NAAT) Nucleic Acid Amplification Test، نیوکلیئل ایسڈ ایمپلیفیکیشن ٹیسٹ) یا اضافی اینٹی جن ٹیسٹ ہو سکتا ہے۔