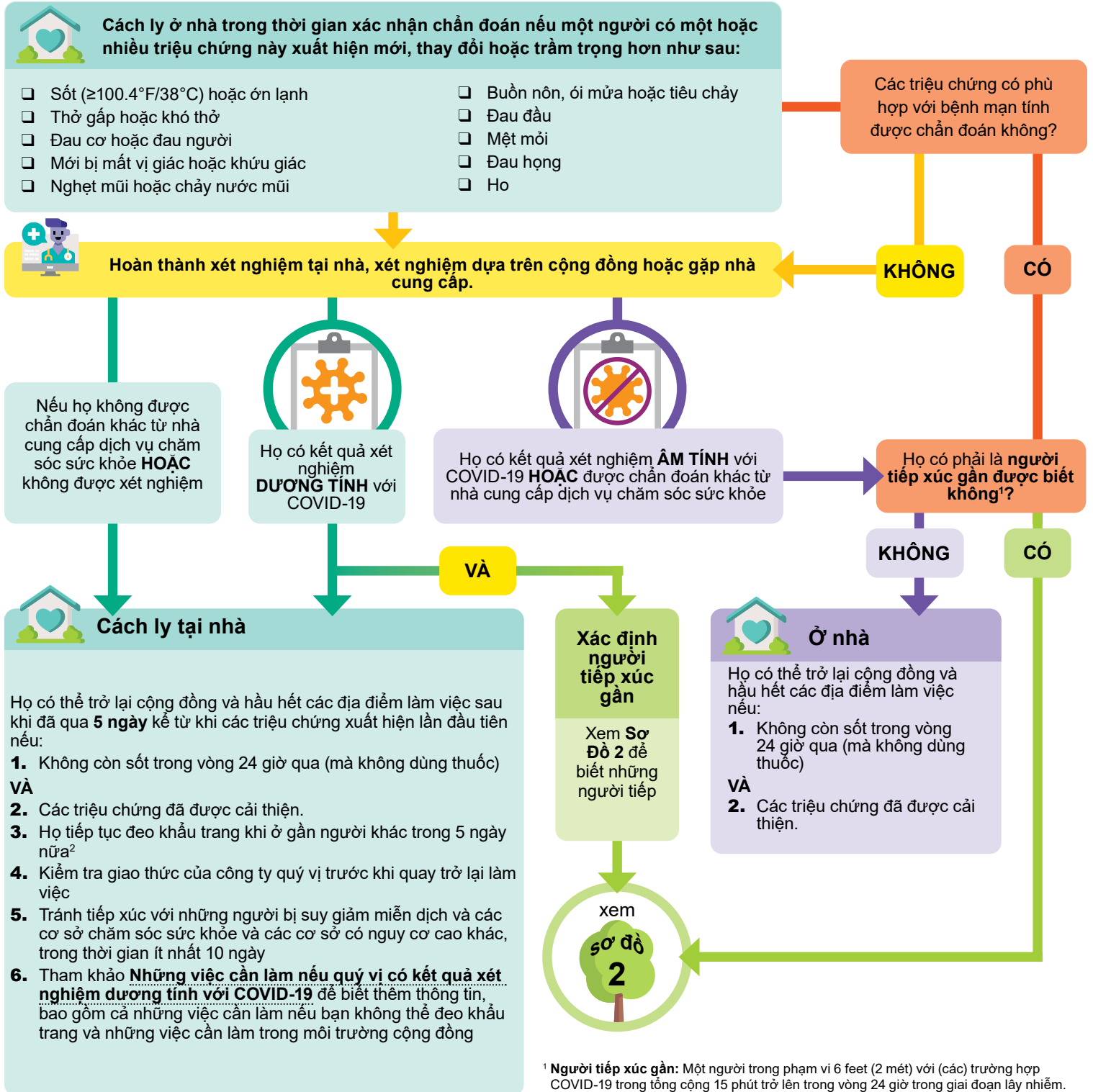


Những việc cần làm nếu một Người có Triệu chứng



Đây là những khuyến nghị dành cho công chúng, không bao gồm các cơ sở chăm sóc sức khỏe hoặc trường học. Để biết thông tin dành cho các trường K-12, xem Sơ Đồ Quyết Định Triệu Chứng và Danh Sách Kiểm Tra Theo Dấu Người Tiếp Xúc Dành Cho Các Trường Từ Mẫu Giáo Đến Lớp 12.



¹ **Người tiếp xúc gần:** Một người trong phạm vi 6 feet (2 mét) với (các) trường hợp COVID-19 trong tổng cộng 15 phút trở lên trong vòng 24 giờ trong giai đoạn lây nhiễm. Định nghĩa về người tiếp xúc gần có thể thay đổi trong một số trường hợp. Sở y tế địa phương sẽ có quyết định cuối cùng về người tiếp xúc gần trong khi điều tra, nhưng có thể ủy quyền quyết định này nếu thích hợp.

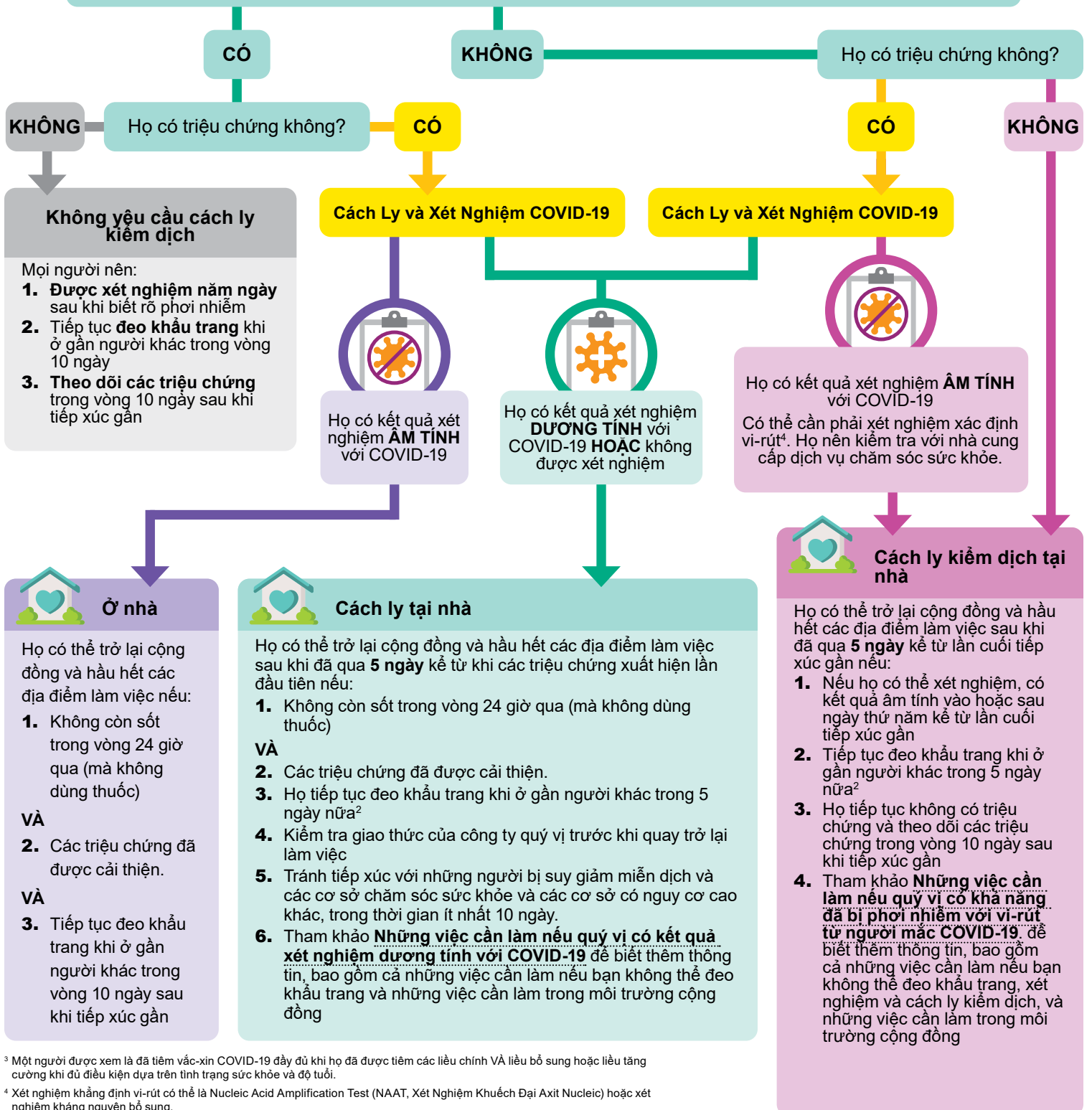
² Nếu quý vị không thể đeo **khẩu trang vừa vặn:** Quý vị nên hoàn thành 10 ngày cách ly hoặc cách ly kiểm dịch tại nhà. Chỉ làm theo hướng dẫn trong tài liệu này nếu quý vị có thể đeo khẩu trang vừa vặn. Xem tài liệu **Những việc cần làm nếu quý vị có kết quả xét nghiệm dương tính với COVID-19** và **Những việc cần làm nếu quý vị có khả năng đã bị phơi nhiễm với vi-rút từ người mắc COVID-19** để biết thêm thông tin.

Nhận biết và Chăm sóc cho Người Tiếp Xúc Gần



Đây là những khuyến nghị dành cho công chúng, không bao gồm các cơ sở chăm sóc sức khỏe hoặc trường học. Để biết thông tin dành cho các trường K-12, xem [Sơ Đồ Quyết Định Triệu Chứng](#) và [Danh Sách Kiểm Tra Theo Dấu Người Tiếp Xúc Dành Cho Các Trường Từ Mẫu Giáo Đến Lớp 12](#).

Nếu người được xác định là tiếp xúc gần với một người nhiễm COVID-19, người phơi nhiễm (tiếp xúc gần!) đó có **tiêm đầy đủ vắc-xin COVID-19³ HAY** họ có **kết quả xét nghiệm dương tính trong 90 ngày qua và đã hồi phục không?** (Đối với những người có kết quả xét nghiệm dương tính trong 90 ngày qua và đã hồi phục, sử dụng xét nghiệm kháng nguyên theo các bước dưới đây).



³ Một người được xem là đã tiêm vắc-xin COVID-19 đầy đủ khi họ đã được tiêm các liều chính VÀ liều bổ sung hoặc liều tăng cường khi đủ điều kiện dựa trên tình trạng sức khỏe và độ tuổi.

⁴ Xét nghiệm khẳng định vi-rút có thể là Nucleic Acid Amplification Test (NAAT, Xét Nghiệm Khuếch Đại Axit Nucleic) hoặc xét nghiệm kháng nguyên bổ sung.