

ما الذي ينبغي فعله إذا كان الشخص تظهر عليه الأعراض



هذه التوصيات مُخصّصة للعامة، ولا تتضمن أماكن الرعاية الصحية أو المدارس. للحصول على المعلومات الخاصة بالمدارس التي تضم الصفوف من صف الروضة إلى الصف الثاني عشر، راجع شجرة قرار الأعراض وقائمة مراجعة تتبع المُخالطة للمدارس التي تضم الصفوف من صف الروضة إلى الصف الثاني عشر.

الخضوع للعزل المنزلي بينما يتم تأكيد التشخيص إذا كان الشخص يعاني من واحد أو أكثر من هذه الأعراض الجديدة، أو المتغيرة، أو المتفاقمة:

- حمى ($100.4 \leq$ درجة فهرنهايت) أو قشعريرة برودة
- ضيق في التنفس أو صعوبة في التنفس
- الآم في العضلات أو الجسم
- فقدان مستجد لحاسة التذوق أو الشم
- احتقان أو سيلان في الأنف
- غثيان، أو قيء، أو إسهال
- صداع
- إجهاد
- التهاب الحلق
- سعال

هل الأعراض متوافقة مع مرض مزمن مُشخص؟

نعم

لا

إجراء اختبار في المنزل، أو اختبار في مركز مجتمعي، أو زيارة إحدى جهات تقديم الخدمات الصحية.

هل هم أشخاص مُخالطون عن قرب؟¹

نعم

لا

تبينت سلبية اختبار كوفيد-19 أو تلقي تشخيص مُحدّد بديل من مُقدّم خدمات الرعاية الصحية

تبينت إيجابية الإصابة بكوفيد-19

إذا لم يحصل على تشخيص مُحدّد بديل من مُقدّم خدمات الرعاية الصحية أو لم يخضع للاختبار

الزم بيتك

يمكنهم العودة إلى المجتمع ومعظم أماكن العمل في حال:

- لم يكن يعاني من الحمى خلال الـ 24 ساعة الماضية (دون الحصول على دواء)
- تحسنت الأعراض

تحديد المُخالطين عن قرب

راجع الشجرة لمعرفة من هم المُخالطون عن قرب

انظر الشجرة

2

الخضوع للعزل المنزلي

يمكنهم العودة إلى المجتمع ومعظم أماكن العمل بعد مرور 5 أيام على ظهور الأعراض للمرة الأولى في حال:

- لم يكن يعاني من الحمى خلال الـ 24 ساعة الماضية (دون الحصول على دواء)
- تحسنت الأعراض
- المواظبة على ارتداء الكمامة أثناء الوجود مع الآخرين لمدة 5 أيام إضافية²
- مراجعة بروتوكول شركتك قبل العودة إلى العمل
- تجنّب الاختلاط بالأشخاص الذين يعانون من نقص المناعة، ومنشآت الرعاية الصحية والأماكن الأخرى عالية الخطورة، لمدة 10 أيام على الأقل
- راجع ما ينبغي القيام به إذا تبينت إيجابية إصابتك بكوفيد-19 للحصول على مزيد من المعلومات، بما في ذلك ما ينبغي القيام به إذا كان يتعدّد عليك ارتداء كمامة وما ينبغي فعله في أماكن التجمعات

¹ المُخالط عن قرب: شخص كان في نطاق 6 أقدام من حالة (حالات) مصابة بكوفيد-19 لمدة 15 دقيقة كاملة أو في غضون 24 ساعة خلال الفترة المعيّنة للحالة. قد يختلف تعريف المُخالط عن قرب في بعض الحالات. تتخذ إدارة الصحة المحلية القرار النهائي بخصوص المُخالط عن قرب أثناء التحقيق، ولكنها قد تقوض هذا القرار إذا كان ذلك مناسباً.

² إذا كنت ترددي كمامة مُحكمة: يجب أن تكمل العزل أو الحجر الصحي لمدة 10 في المنزل. اتبع الإرشادات الواردة في هذا المستند إذا كنت لا تستطيع إلا ارتداء كمامة مُحكمة. راجع المستندين ما ينبغي القيام به إذا تبينت إيجابية إصابتك بكوفيد-19 وما ينبغي القيام به إذا كنت قد خالطت شخصاً مصاباً بكوفيد-19 للحصول على معلومات إضافية.

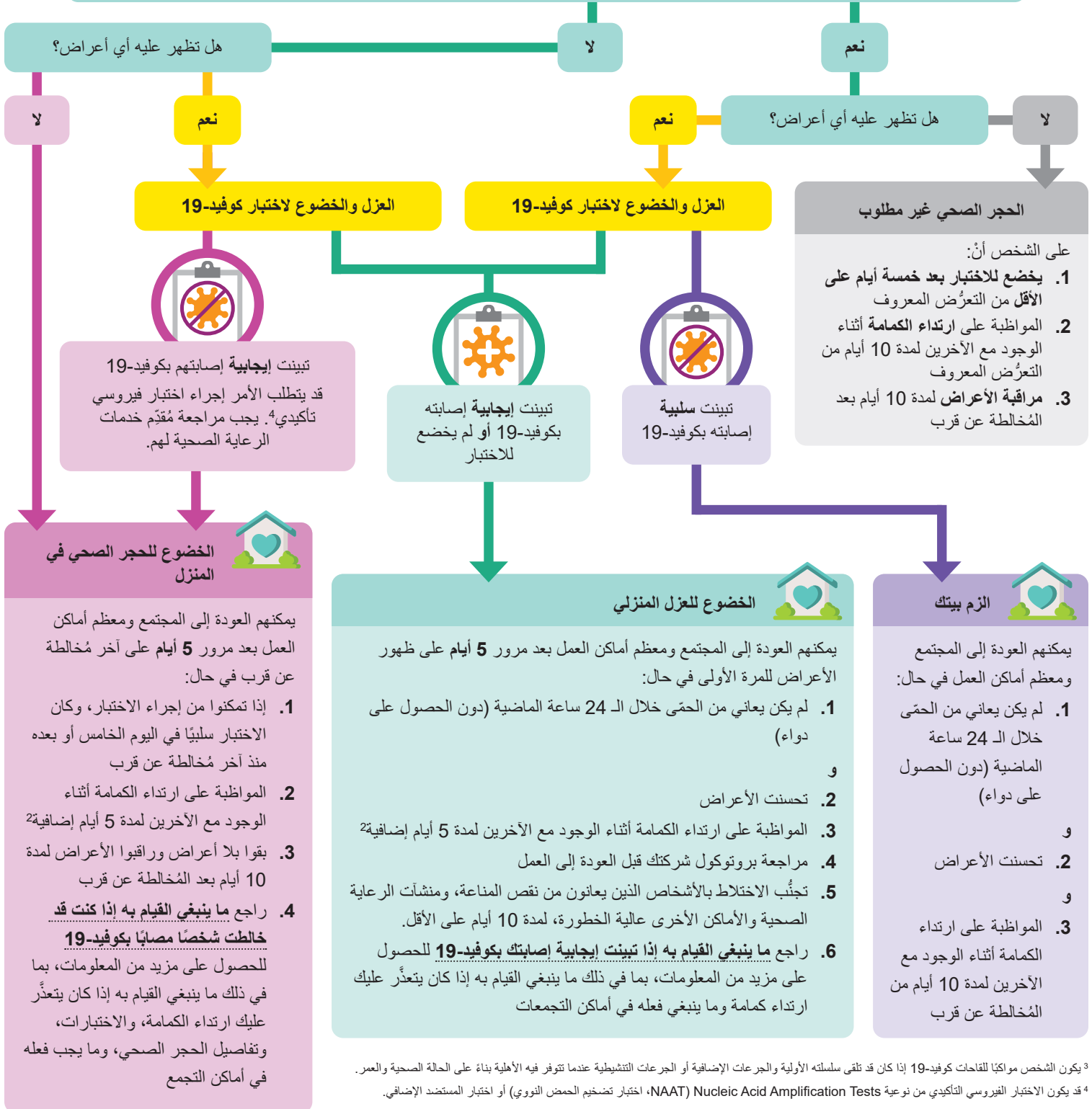
تحديد المُخالطين عن قرب وتقديم الرعاية لهم

الشجرة

2

هذه التوصيات مُخصّصة للعامة، ولا تتضمن أماكن الرعاية الصحية أو المدارس. للحصول على المعلومات الخاصة بالمدارس التي تضم الصفوف من صف الروضة إلى الصف الثاني عشر، راجع شجرة قرار الأعراض وقائمة مراجعة تتبع المُخالطة للمدارس التي تضم الصفوف من صف الروضة إلى الصف الثاني عشر.

إذا تم تحديد شخص على أنّه مُخالط عن قرب لشخص مصاب بكوفيد-19، فهل الشخص المُعرّض (المُخالط عن قرب¹) مواكب للفاحات كوفيد-19³ أو أنه قد تبينّت إيجابية اختبارهِ في غضون 90 يوماً الماضية وقد تعافى؟ (للأشخاص الذين ثبتت إيجابية اختبارهم خلال 90 يوماً الماضية وتعافوا، استخدم اختبارات المستضد المبين في الخطوات أدناه).



³ يكون الشخص مواكباً للفاحات كوفيد-19 إذا كان قد تلقى سلسلته الأولية والجرعات الإضافية أو الجرعات التنشيطية عندما تتوفر فيه الأهلية بناء على الحالة الصحية والعمر.

⁴ قد يكون الاختبار الفيروسي التأكيدي من نوعية Nucleic Acid Amplification Tests (NAAT)، اختبار تضخيم الحمض النووي، أو اختبار المستضد الإضافي.