

اگر یک شخص دارای علائم مریضی است، چه کار باید کنیم

این توصیه ها برای عموم مردم هستند و شامل مراکز مراقبت های صحی و مکاتب نمی شوند. برای معلومات مرتبط با مکاتب K-12، چک لیست درخت تصمیم گیری در مورد علائم و تعقیب تماس برای مکاتب K-12 را ببینید.

اگر شخصی یکی یا بیشتر از این علائم جدید، متغیر یا بدتر شدن را داشته باشد، در خانه در انزوا بماند در حالیکه تشخیص خود را تأیید میکند:

- تب (100.4°F) یا یخ بردگی
- نفس تنگی یا به سختی نفس کشیدن
- درد عضلات یا بدن
- جدیداً از دست دادن حس ذائقه یا بویایی
- احتقان یا آب ریزی بینی

- دلیدی، استفراغ یا اسهال
- سردردی
- خستگی
- گلودردی
- سرفه

آیا علائم با یک مریضی دیرینه تشخیص شده مشابهت دارند؟

بلی

نخیر

تست در خانه، تست مبتنی بر جامعه را تکمیل کنید یا یک عرضه کننده خدمات را ببینید.

آیا اینها یک تماس نزدیک شناخته شده هستند؟

بلی

نخیر

نتیجه تست COVID-19 آنها منفی است یا از جانب عرضه کننده مراقبت های صحی مریضی دیگر تشخیص می شود

نتیجه تست COVID-19 آنها مثبت است

اگر از جانب عرضه کننده مراقبت های صحی مریضی های دیگر تشخیص نشود یا تست ندهد

خود را در خانه در انزوا قرار دهد

آنها میتوانند بعد از اینکه 5 روز از اولین بروز علائم آنها گذشته باشد، به جامعه یا اکثر محلات کار برگردند، اگر:

1. در جریان 24 ساعت گذشته (بدون استفاده از دوا) تب نداشته اند
- و
2. علائم بهبود یافته اند
3. آنها به پوشیدن ماسک در اطراف اشخاص دیگر برای 5 روز دیگر ادامه می دهند²
4. قبل از برگشتن به کار، پروتوکول شرکت تان را بررسی کنید
5. از اشخاصی که سیستم معافیت ضعیف دارند، از مراکز مراقبت های صحی و سایر محیط های پر خطر، حداقل برای 10 روز پرهیز کنید
6. به معلومات اگر نتیجه تست COVID-19 تان مثبت است چه کار باید کنید برای معلومات بیشتر بشمول اینکه اگر ماسک پوشیده نمیتوانید و در محیط های جمعی چه کار باید کنید، مراجعه کنید

در خانه بمانید

آنها میتوانند به جامعه و اکثر محلات کار برگردند، اگر:

1. در جریان 24 ساعت گذشته (بدون استفاده از دوا) تب نداشته اند
- و
2. علائم بهبود یافته اند

شناسایی تماس نزدیک

ببینید درخت 2 را برای فهمیدن اینکه تماس های نزدیک چه کار کنند

ببینید درخت 2

¹ تماس نزدیک: شخصی که در فاصله 6 فوت از یک شخص (اشخاص) مبتلا به COVID-19 برای مدت مجموعی 15 دقیقه یا بیشتر در جریان 24 ساعت در دوره ساری بودن شخص قرار گرفته باشد. تعریف تماس نزدیک میتواند در بعضی شرایط تغییر کند. اداره محلی صحت تصمیم نهایی را در جریان تحقیقات خود در مورد یک تماس نزدیک می گیرد، اما میتواند این تصمیم را اگر مناسب باشد به دیگران بسپارد.

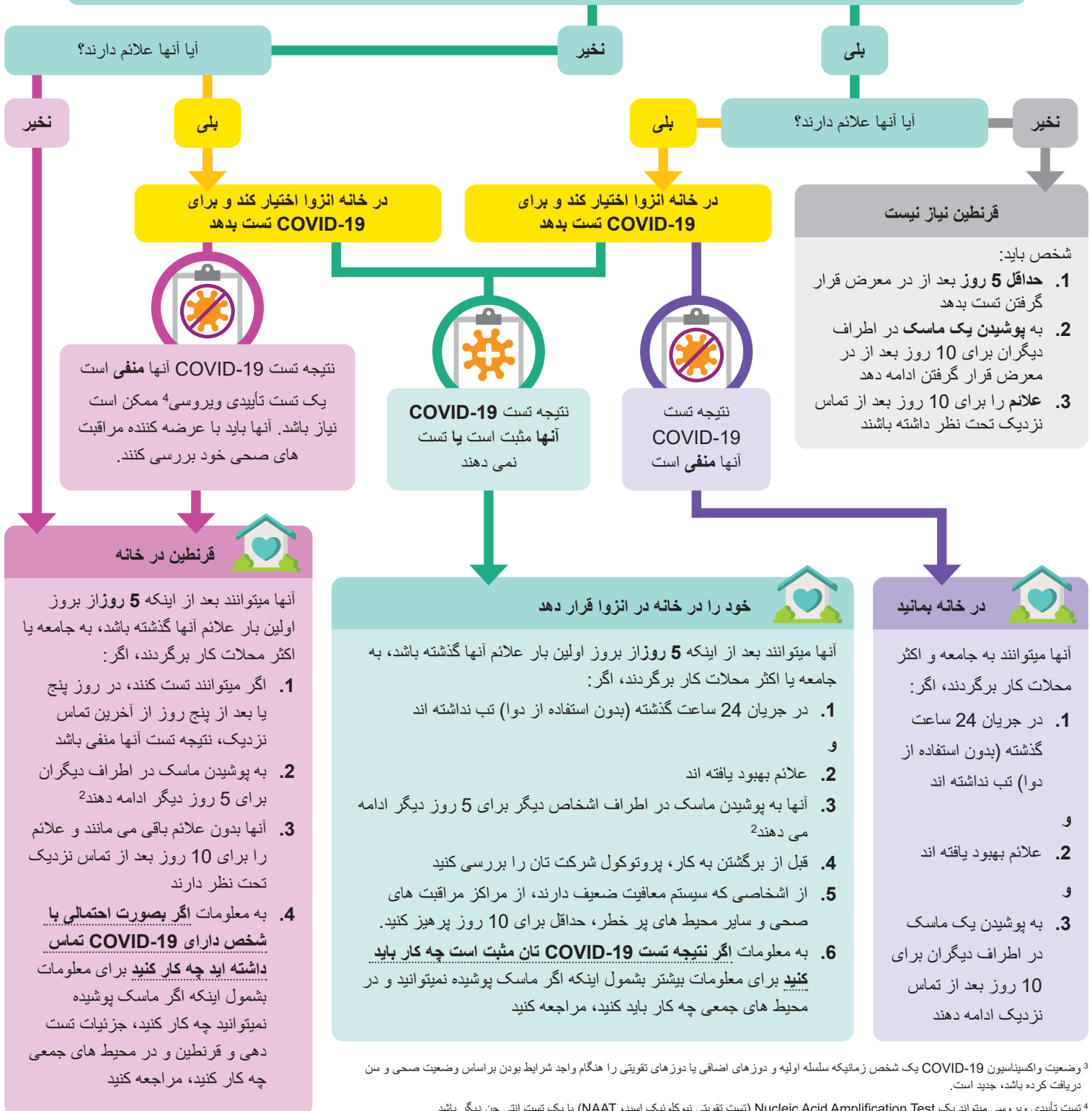
² اگر نمیتوانید یک ماسک مناسب ببینید: شما باید 10 روز کامل را در انزوا یا قرنطین به سر ببرید. رهنمودهای این سند را صرف در صورتی که بتوانید یک ماسک مناسب ببینید، تعقیب کنید. برای معلومات بیشتر سند های اگر نتیجه تست COVID-19 تان مثبت باشد چه کار کنید و اگر بصورت احتمالی با شخص دارای COVID-19 تماس داشته اید چه کار کنید را ببینید.

شناسایی و مراقبت برای تماس های نزدیک



این توصیه ها برای عموم مردم هستند و شامل مراکز مراقبت های صحی و مکاتب نمی شوند. برای معلومات مرتبط با مکاتب K-12، چک لیست درخت تصمیم گیری در مورد علائم و تعقیب تماس برای مکاتب K-12 را ببینید.

اگر شخصی منحبث تماس نزدیک با یک شخص دارای COVID-19 شناسایی شده، آیا شخص در معرض قرار گرفته (تماس نزدیک¹) در مورد واکسیناسیون COVID-19 جدید است؟ آیا آنها در 90 روز گذشته نتیجه تست مثبت داشته و صحت یاب شده اند؟ (برای اشخاصی که نتیجه تست شان در 90 روز گذشته مثبت بوده و صحت یاب شده اند، از تست های انتی جن طبق مراحل ذیل استفاده کنید.)



³ وضعیت واکسیناسیون COVID-19 یک شخص زمانیکه سلسله اولیه و دوز های اضافی یا دوز های تقویتی را هنگام واجد شرایط بودن بر اساس وضعیت صحی و سن دریافت کرده باشد، جدید است.

⁴ تست تأییدی ویروسی میتواند یک Nucleic Acid Amplification Test (تست تقویتی نیوکلوئیک اسید، NAAT) یا یک تست انتی جن دیگر باشد.