

O agai atu i aiga ma ua manaomia tui puipui o le COVID-19?

E mafai ona matou faafesootai atu oe i le itumalo ma/po o le vaega e feoi e fai tui puipui.

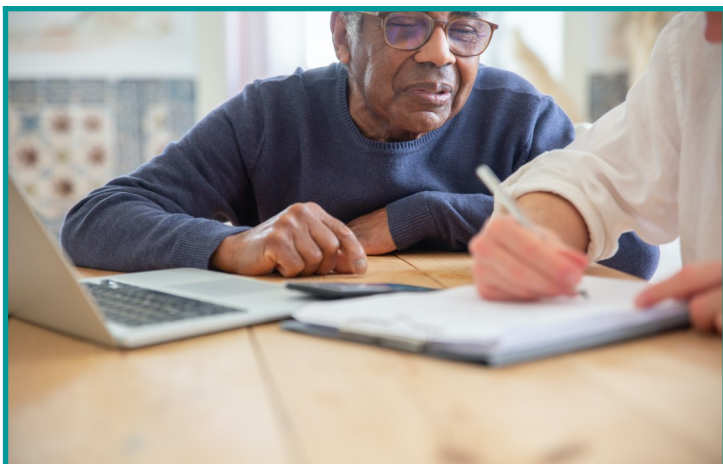
Auaunaga o tui puipui o le COVID-19 mo i latou e le mafai ona tu'ua le fale:

- O lenei polokalame e mo tagata ua le mafai ona tu'ua o latou fale.
- O auunaga o loo tuuina atu e le totofia.

Faailoa mai i ai matou pe afai o oe po o se isi e te silafia o loo ua le mafai ona tu'ua le fale.

E tolu auala e saina mai ai:

- Faatumu se pepa o fesili puupuu ma malu puipuia i luga o upega-tafai-lagi i le https://redcap.link/WA_HomeBasedVax O fesili e maua na o le faa-Peretania.
- Vala'au le laina tuusa'o a le COVID-19: 833-VAX-HELP (829-4357), ona oomi lea o le #. **O loo maua fesoasoani mo gagana.**
- Vala'au lau [Puleaga o Soifua Maloloina i Lotoifale](#) (i le faa-Peretania) ina ia maua auunaga o tui puipui mo i latou e le mafai ona tu'ua fale.



E faapefea ona e fesoasoani?

- Faasoa ane lea faamatalaga! Matou te mananao ina ia maua uma e tagata tui puipui o le COVID-19.
- Fesoasoani e faatumu pepa o fesili pe vala'au le laina tuusa'o mo se isi o loo lē mafai ona tu'ua le fale ma manaomia fesoasoani ina ia faia tui puipui.
- Afai o e faatumuina le pepa o fesili pe vala'au le laina tuusa'o mo se isi tagata, faamolemole ia mautinoa ia iai o latou igoa ma faamatalaga e faafesootai ai e faasoa mai.

Imeli fesili i le:

Covid.Vaccine@doh.wa.gov

www.CovidVaccineWA.org



DOH 348-807 March 2022 Samoan

Mo le talosagaina o lenei pepa i se isi faatulagana, vili le 1-800-525-0127. O latou e logonoa pe fa'alē-lelei le fa'alogo, fa'amolemole vala'au le 711 (Washington Relay) po o le imeli i le civil.rights@doh.wa.gov.