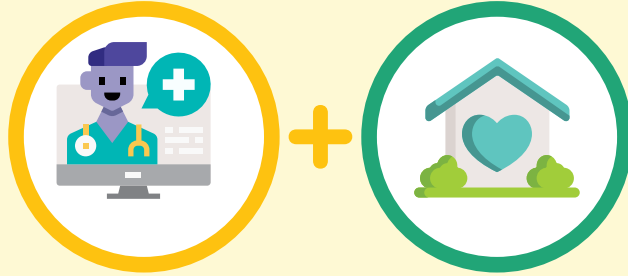




ما يجب فعله في حالة ظهور الأعراض على شخصٍ ما

إن هذا المخطط مُوجَّه للطلاب في الصفوف من الروضة إلى الصف الثاني عشر بالمدارس، ودور رعاية الأطفال، والمنضمين إلى أنشطة خارج المنهج.

إذا ظهر على أي شخص واحد أو أكثر من هذه الأعراض:



- الحمى (100,4K درجة فهرنهايت/38 درجة مئوية) أو نوبات ارتجاج
- صعوبة في التنفس أو ضيق في التنفس
- آلام في العضلات أو الجسم
- فقدان حديد لحاسة التذوق أو الشم
- سعال (حديث، أو متغير، أو متفاقم)
- غثيان، أو قيء، أو إسهال
- شعور بالإعياء
- التهاب الحلق
- احتقان أو سيلان في الأنف*

العزل في المنزل والخضوع لاختبار كوفيد-19

تبينت سلبية إصابته
بكوفيد-19



العودة إلى المدرسة، ودار رعاية الطفل،
وممارسة الأنشطة، وذلك إذا:

1. لم يكن يعاني من الحمى خلال الـ 24 ساعة الماضية (دون الحصول على دواء)
 2. تحسنت الأعراض بشكل ملحوظ
- إذا استمرت الأعراض، فأعد الاختبار كل 24-48 ساعة خلال خمسة أيام على الأقل بعد بدء ظهور الأعراض.

تبينت إيجابية إصابته
بكوفيد-19



الخضوع للعزل المنزلي

- يمكن لهذا الشخص العودة إلى المدرسة، ودار رعاية الأطفال، والأنشطة بعد مرور خمسة أيام منذ بدء ظهور الأعراض عليه وذلك إذا:
1. لم يكن يعاني من الحمى خلال الـ 24 ساعة الماضية (دون الحصول على دواء) و
 2. تحسنت الأعراض بشكل ملحوظ
- بالإضافة إلى ذلك، يجب على الأفراد ارتداء كمامة عند اختلاطهم بالآخرين بدءًا من اليوم السادس وحتى اليوم العاشر منذ بدء ظهور الأعراض.**

يجب على مُقَدِّمي خدمات رعاية الأطفال مراجعة متطلبات الترخيص والمتطلبات ذات الصلة الواردة في **Washington Administrative Code (WAC)**، القانون الإداري لولاية واشنطن، والالتزام بها، واتباع أي تدابير إضافية مطلوبة.

* إذا كان عمر الطفل أقل من عامين ويعاني فقط من احتقان أو سيلان الأنف، والذي يكون غير مصحوب بظهور أعراض أخرى، فلا يلزم إجراء الاختبار أو العزل. إذا تفاقمَت الأعراض التي يعاني منها الطفل أو استمرت لمدة تزيد عن خمسة أيام، فيجب اتباع الإجراءات الموضحة في المخطط الخاص بالأطفال الذين تزيد أعمارهم عن عامين، ويُوصى بشدة بالتواصل مع أحد مُقَدِّمي خدمات الرعاية الصحية.

** إذا لم تتمكن من ارتداء كمامة مثبتة جيدًا على الوجه: فيجب أن تخضع للعزل المنزلي لمدة 10 أيام كاملة. يُرجى الاطلاع على إرشادات رعاية الأطفال من رياض الأطفال وحتى الصف الثاني عشر للحصول على مزيد من المعلومات.

WCAAP
WASHINGTON CHAPTER
AMERICAN ACADEMY OF PEDIATRICS

Washington State Department of
Health

Arabic 820-229 August 4, 2022 DOH
لطلب هذه الوثيقة بتنسيق آخر، اتصل بالرقم
1-800-525-0127. بالنسبة إلى العملاء الصم أو ضعاف السمع، يُرجى الاتصال بالرقم
(Washington Relay) أو مراسلة عنوان البريد الإلكتروني civil.rights@doh.wa.gov.

ماذا يجب أن تفعل إذا تلقيت إشعارًا بالتعرُّض أو تعتقد أنك تعرَّضت لمخالطة شخص مصاب بكوفيد-19



إن هذا المخطط مُوجَّه للطلاب في الصفوف من الروضة إلى الصف الثاني عشر بالمدارس، ودور رعاية الأطفال، والمنضمين إلى أنشطة خارج المنهج.

بغض النظر عن حالة الحصول على اللقاح،
عليك استخدام الإرشادات التالية:

- متابعة الذهاب إلى المدرسة، ودار رعاية الطفل، وممارسة الأنشطة.
- مراقبة ظهور الأعراض لمدة 10 أيام بعد التعرُّض للمخالطة.
- الحرص على الخضوع للاختبار في أقرب وقت ممكن بعد التعرُّض للمخالطة.
- الحرص على ارتداء كمامة مثبتة جيدًا على الوجه لمدة 10 أيام بعد التعرُّض للمخالطة.

