

# यदि किसी व्यक्ति में लक्षण नज़र आते हैं, तो क्या करना चाहिए



यह फ़्लोचार्ट K-12 स्कूलों, चाइल्ड केयर और उससे संबंधित पाठ्येतर गतिविधियों के लिए हैं।

## यदि किसी व्यक्ति में इनमें से 1 या अधिक लक्षण हैं:

- बुखार ( $\geq 100.4^{\circ}\text{F}/38^{\circ}\text{C}$ ) या ठंड लगना
- सांस फूलना या सांस लेने में कठिनाई होना
- मांसपेशियों या शरीर में दर्द होना
- हाल ही में स्वाद या सूँघने की क्षमता में कमी होना
- खांसी (नई, पुरानी खांसी में बदलाव आना या बदतर होना)
- मतली, उल्टी या दस्त
- थकावट
- गले में खराश
- नाक का बहना या बंद होना\*



घर पर एकांतवास में रहें और Covid-19 का परीक्षण करवाएं

यदि लक्षण जांची गई पुरानी बीमारी के अनुरूप नहीं हैं  
या उन्हें स्वास्थ्य देखभाल प्रदाता से किसी दूसरे निदान का विकल्प नहीं मिला है  
या वे परीक्षण नहीं करवाते हैं



उनका COVID-19 का परीक्षण परिणाम **पॉज़िटिव** आता है



COVID-19 का परीक्षण परिणाम **नेगेटिव** है



घर पर एकांतवास में रहें

लक्षणों के पहली बार दिखाई देने के 5 दिन बीत जाने के बाद वे स्कूल, चाइल्ड केयर और दूसरी गतिविधियों पर लौट सकते हैं, यदि:

1. पिछले 24 घंटों के अंदर बुखार नहीं आया है (बिना किसी दवा के इस्तेमाल के) और
2. लक्षणों में बहुत सुधार हुआ है

इसके अतिरिक्त, उन्हें 6 से 10 दिनों तक दूसरों के बीच रहते समय मास्क पहनना चाहिए।\*\*



आप स्कूल, चाइल्ड केयर या दूसरी गतिविधियों के लिए लौट सकते हैं, यदि:

1. पिछले 24 घंटों के अंदर बुखार नहीं आया है (किसी दवा के बिना) और
2. लक्षणों में काफी सुधार हुआ है

यदि लक्षण बने रहते हैं, तो लक्षण शुरू होने के कम से कम 5 दिनों के बाद हर 24 से 48 घंटों में जांच करते रहें।

बच्चों की देखभाल करने वालों को अपनी Washington Administrative Code (WAC, वॉशिंगटन प्रशासकीय संहिता) और लाइसेंसिंग शर्तों की समीक्षा करनी चाहिए और यदि ज़रूरी हो तो अतिरिक्त उपायों का पालन करना चाहिए।



DOH 820-229 August 4, 2022 Hindi इस दस्तावेज़ का अनुरोध अलग प्रारूप में करने के लिए 1-800-525-0127 पर कॉल करें। बहर या कम सुनने वाले ग्राहक, कृपया 711 (Washington Relay) पर कॉल करें या [civil.rights@doh.wa.gov](mailto:civil.rights@doh.wa.gov) पर ई-मेल करें।

\* यदि बच्चे की उम्र 2 साल से कम है और केवल नाक बंद होने/बहने के अलावा कोई और लक्षण नहीं है, तो परीक्षण और एकांतवास की ज़रूरत नहीं है। यदि बच्चे के लक्षण बिगड़ते हैं या 5 दिनों से अधिक समय तक बने रहते हैं, तो 2 साल से अधिक उम्र के बच्चों के लिए दिए गए फ़्लोचार्ट का पालन करें और स्वास्थ्य सेवा प्रदाता से ज़रूर संपर्क करें।

\*\* यदि आप अच्छी फिटिंग वाला मास्क नहीं पहन सकते हैं: आपको घर पर पूरे 10 दिनों के एकांतवास की अवधि को पूरा करना चाहिए। अतिरिक्त जानकारी के लिए [K-12/चाइल्ड केयर संबंधित मार्गदर्शन](#) देखें।

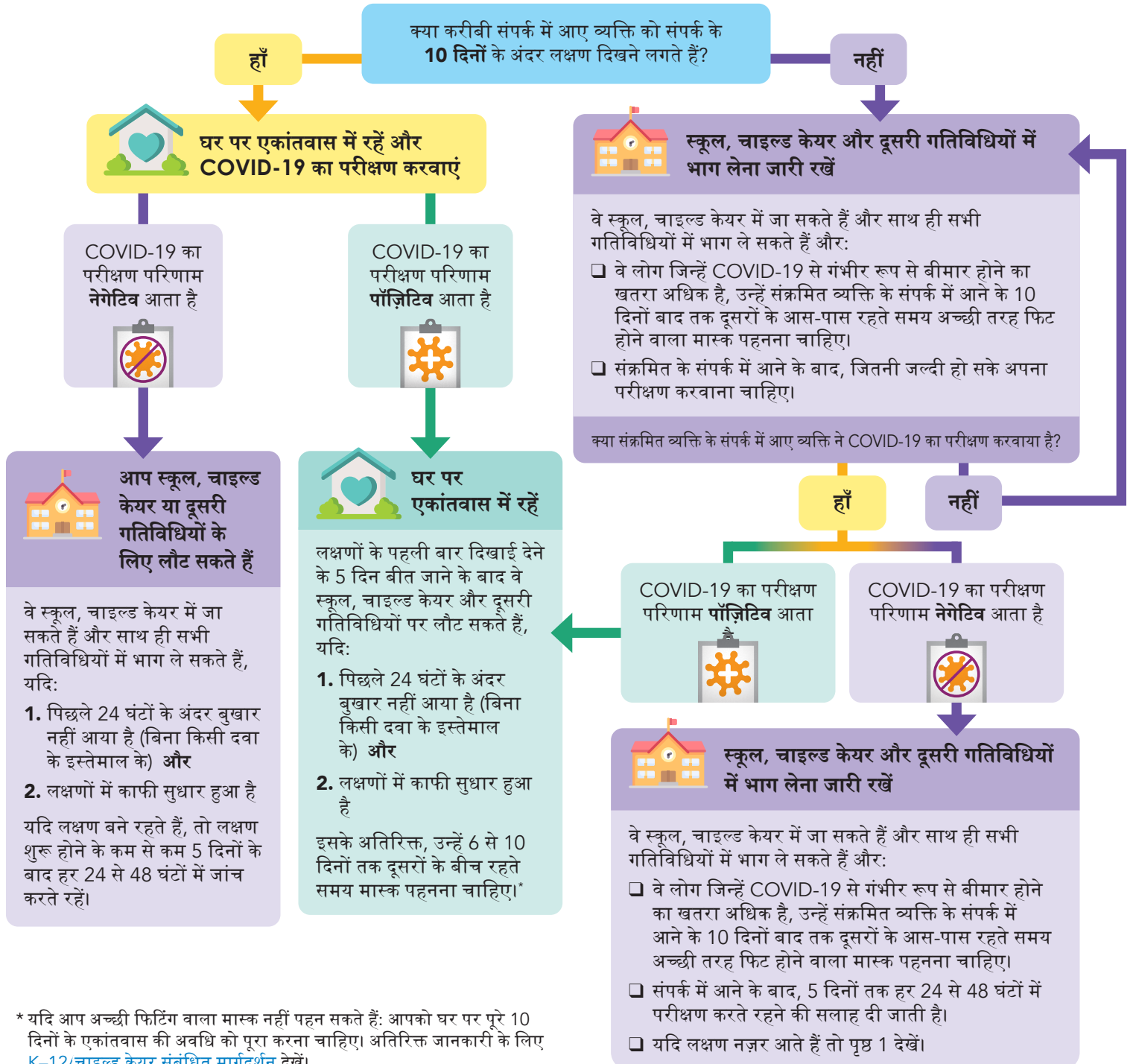
# यदि आपको एक करीबी संपर्क होने की सूचना मिलती है या आपको लगता है कि आप COVID-19 से संक्रमित व्यक्ति के संपर्क में आए हैं तो क्या करना चाहिए



यह फ़्लोचार्ट K-12 स्कूलों, चाइल्ड केयर और उससे संबंधित पाठ्येतर गतिविधियों के लिए हैं।

टीकाकरण की स्थिति जो भी हो, आप निम्नलिखित मार्गदर्शनों का उपयोग करें:

- स्कूल, चाइल्ड केयर और दूसरी गतिविधियों में भाग लेना जारी रखें।
- संक्रमित के संपर्क में आने के बाद 10 दिनों तक लक्षणों पर नज़र रखें।
- संक्रमित के संपर्क में आने के बाद, जितनी जल्दी हो सके अपना परीक्षण करवाना चाहिए।
- संक्रमित के संपर्क में आने के बाद 10 दिनों तक अच्छी तरह फिट होने वाला मास्क पहनना चाहिए।



\* यदि आप अच्छी फिटिंग वाला मास्क नहीं पहन सकते हैं: आपको घर पर पूरे 10 दिनों के एकांतवास की अवधि को पूरा करना चाहिए। अतिरिक्त जानकारी के लिए [K-12/चाइल्ड केयर संबंधित मार्गदर्शन](#) देखें।