

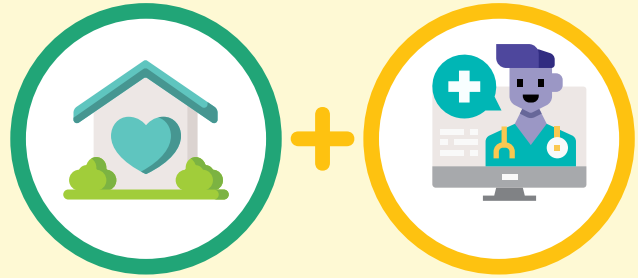
# ຈະເຮັດແນວໃດຖ້າມີ ບຸກຄົນໃດໜຶ່ງມີອາການຢູ່



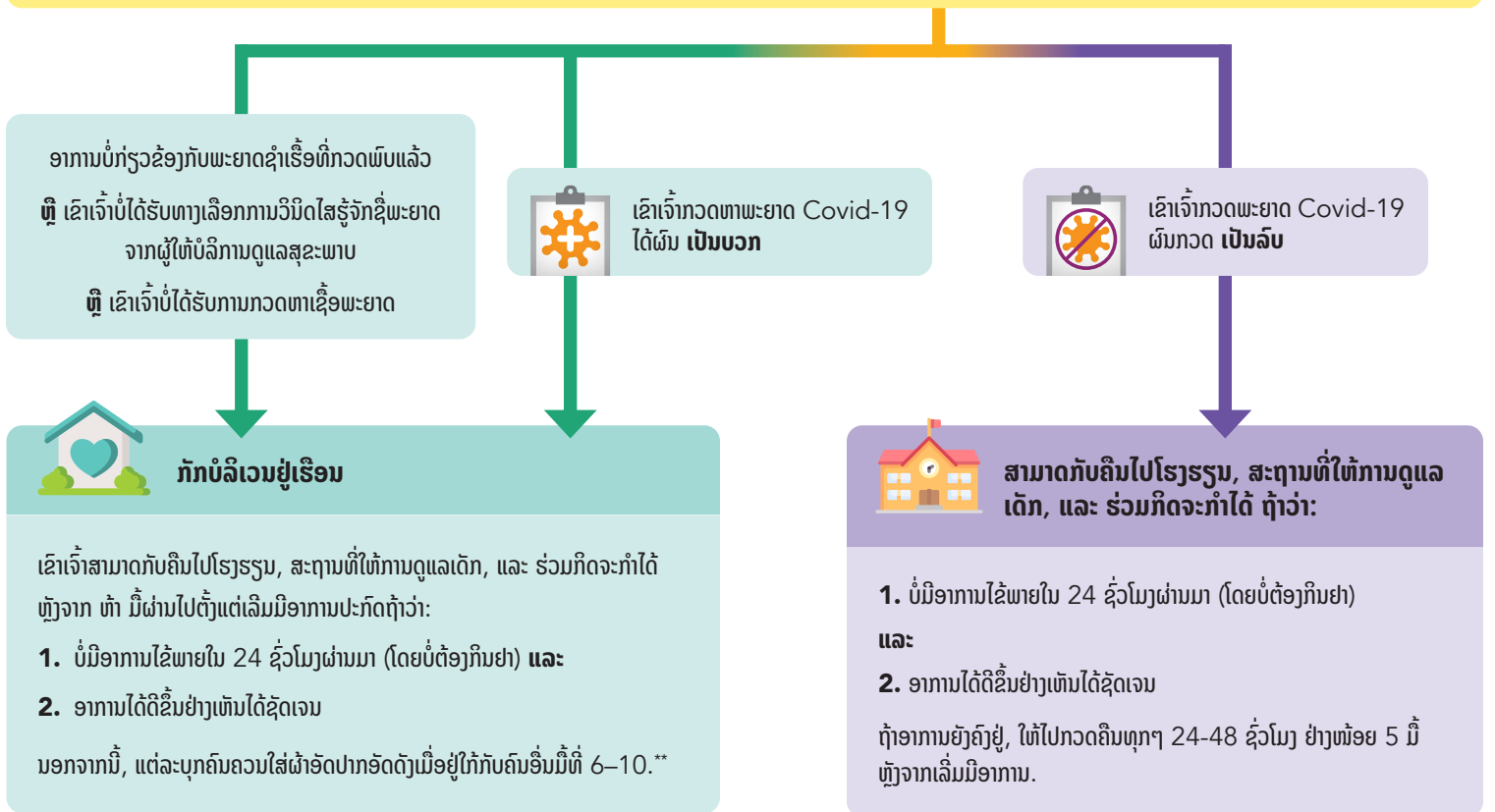
ແຜນຜັງວຽກທີ່ແມ່ນນຳໃຊ້ກັບໂຮງຮຽນ K-12, ສະຖານທີ່ໃຫ້ການເບິ່ງແຍງເດັກ, ແລະ ກິດຈະກຳອອກຫຼັກສູດທີ່ເຊື່ອມໂຍງ.

## ຖ້າມີຄົນຜູ້ໜຶ່ງ ຫຼື ຫຼາຍຄົນມີອາການເຫຼົ່ານີ້:

- ເປັນໄຂ້ ( $\geq 100.4^{\circ}\text{F}/38^{\circ}\text{C}$ ) ຫຼື ໜາວສັ່ນ
- ຫາຍໃຈຝືດ ຫຼື ຫາຍໃຈຍາກ
- ເຈັບປວດກ້າມເນື້ອ ຫຼື ດົມຕົວ
- ສູນເສຍກິນ ແລະ ລົດຊາດເກີດຂຶ້ນໃໝ່
- ໄອ (ເກີດຂຶ້ນໃໝ່, ປ່ຽນແປງ, ຫຼື ຮ້າຍແຮງຂຶ້ນ)
- ປວດຮາກ, ຮາກ, ຫຼື ຖອກທ້ອງ
- ເມື່ອຍລ່າ
- ເຈັບຄໍ
- ຕັນດັງ ຫຼື ນ້ຳມູກໄຫຼ\*



## ການກັກບໍລິເວນຢູ່ເຮືອນ ແລະ ກວດຫາເຊື້ອພະຍາດ Covid-19



ຜູ້ໃຫ້ບໍລິການດູແລເດັກຄວນທົບທວນຂໍ້ກຳນົດ Washington Administrative Code (WAC, ປະມວນກົດໝາຍປົກຄອງຂອງ ລັດວໍຊິງຕັນ) ແລະ ໃບອະນຸຍາດຂອງເຂົາເຈົ້າ ແລະ ປະຕິບັດຕາມມາດຕະການເພີ່ມເຕີມທີ່ຈຳເປັນ.



DOH 820-229 August 4, 2022 Lao ເພື່ອຂໍເອກະສານນີ້ໃນຮູບ  
ແບບອື່ນ, ໃຫ້ໂທ 1-800-525-0127. ລູກຄ້າທີ່ຫຼຸດໜວກ ຫຼື ບໍ່ຄ່ອຍໄດ້ຍິນ, ກະລຸນາໂທ  
711 (Washington Relay) ຫຼື ອີເມວໜາ civil.rights@doh.wa.gov.

\* ຖ້າເດັກມີອາຍຸຕໍ່າກວ່າ 2 ປີ ແລະ ມີພຽງແຕ່ມີອາການຕັນດັງ/ນ້ຳມູກໄຫຼທີ່ບໍ່ມີອາການອື່ນ, ບໍ່ຈຳເປັນຕ້ອງກວດ ແລະ ກັກບໍລິເວນ.  
ຖ້າອາການຂອງເດັກຮ້າຍແຮງຂຶ້ນ ຫຼື ຍັງຄົງຢູ່ດົນກວ່າຫ້າມື້, ປະຕິບັດຕາມຕາຕະລາງການເກີດຂອງເດັກທີ່ມີອາຍຸເກີນ 2 ປີ ແລະ  
ແນະນຳໃຫ້ຕິດຕໍ່ຫາຜູ້ໃຫ້ບໍລິການດ້ານສຸຂະພາບ.

\*\* ຖ້າທ່ານບໍ່ສາມາດໃສ່ຜ້າອັດປາກອັດດັງທີ່ເໝາະສົມໄດ້: ທ່ານຄວນຈຳກັດບໍລິເວນໃຫ້ຄົບ 10 ມື້ຢູ່ເຮືອນ. ເຂົ້າເບິ່ງ [ຄຳແນະນຳການ  
ດູແລເດັກ/ຊັ້ນຮຽນ K-12](#) ສຳລັບຂໍ້ມູນເພີ່ມເຕີມ.

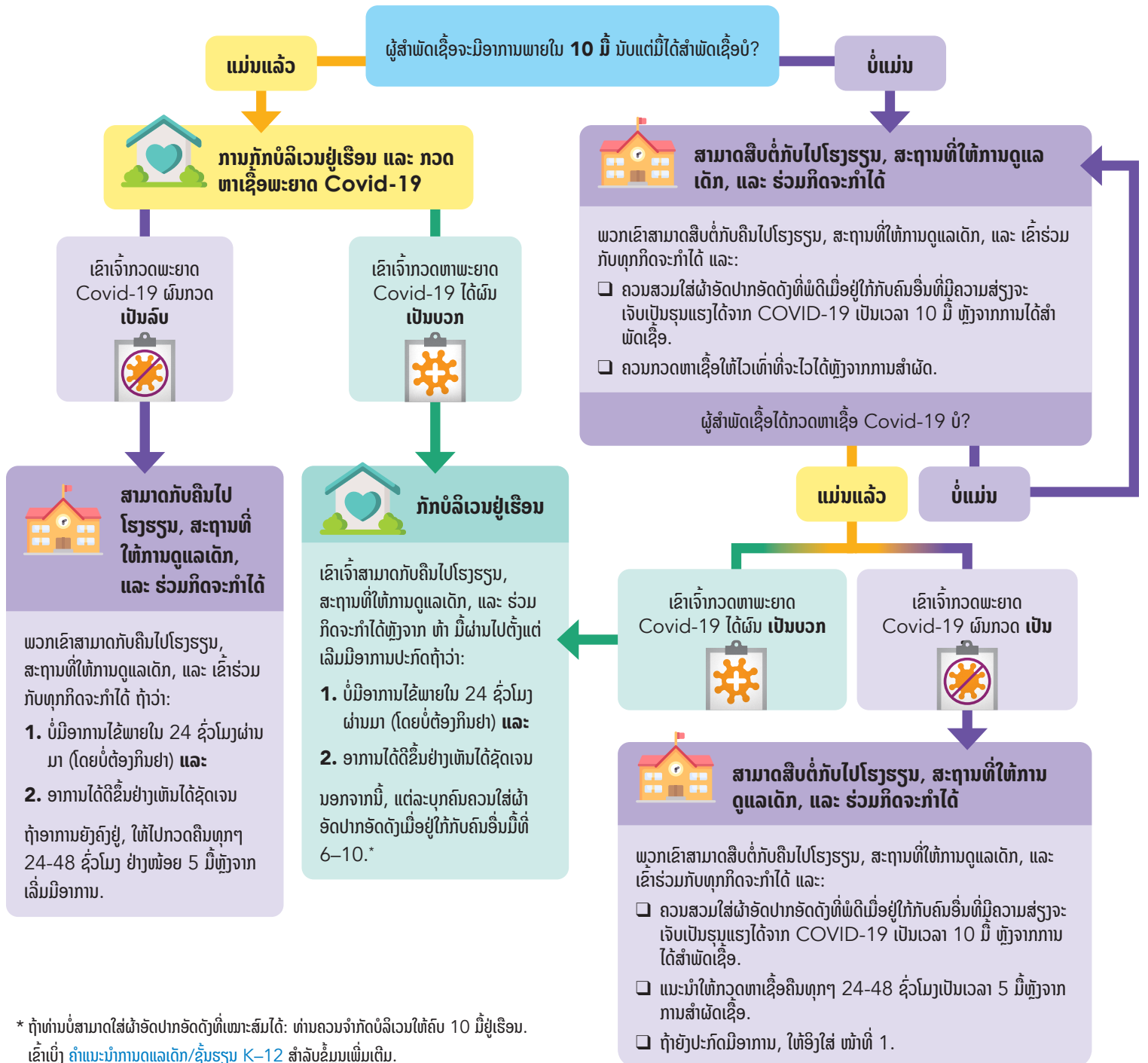
# ສິ່ງທີ່ຄວນເຮັດຖ້າທ່ານໄດ້ຮັບການແຈ້ງເຕືອນການສໍາພັດເຊື້ອ ຫຼື ຄິດວ່າເປັນຜູ້ສໍາພັດ COVID-19



ແຜນຜັງວຽກນີ້ແມ່ນນໍາໃຊ້ກັບໂຮງຮຽນ K-12, ສະຖານທີ່ໃຫ້ການເບິ່ງແຍງເດັກ, ແລະ ກິດຈະກຳນອກຫຼັກສູດທີ່ເຊື່ອມໂຍງ.

**ບໍ່ວ່າຈະໄດ້ສັກຢາວັກຊີນປ້ອງກັນແລ້ວ ຫຼື ຍັງ, ຄວນນໍາ ໃຊ້ຄໍາແນະນໍາລຸ່ມນີ້:**

- ສາມາດສືບຕໍ່ກັບຄືນໄປໂຮງຮຽນ, ສະຖານທີ່ໃຫ້ການດູແລເດັກ, ແລະ ຮ່ວມກິດຈະກຳໄດ້ ຖ້າວ່າ.
- ໃຫ້ຕິດຕາມເບິ່ງອາການຕ່າງໆ ເປັນເວລາ 10 ມື້ ຫຼັງຈາກການໄດ້ສໍາພັດເຊື້ອ.
- ຄວນກວດຫາເຊື້ອໃຫ້ໄວເທົ່າທີ່ຈະໄວໄດ້ຫຼັງຈາກການສໍາຜັດ.
- ຄວນສວມໃສ່ຜ້າອັດປາກອັດດັງທີ່ພໍດີ ເປັນເວລາ 10 ມື້ ຫຼັງຈາກການໄດ້ສໍາພັດເຊື້ອ



\* ຖ້າທ່ານບໍ່ສາມາດໃສ່ຜ້າອັດປາກອັດດັງທີ່ເໝາະສົມໄດ້: ທ່ານຄວນຈຳກັດບໍລິເວນໃຫ້ຄົບ 10 ມື້ຢູ່ເຮືອນ. ເຂົ້າເບິ່ງ ຄໍາແນະນໍາການດູແລເດັກ/ຊັ້ນຮຽນ K-12 ສໍາລັບຂໍ້ມູນເພີ່ມເຕີມ.