

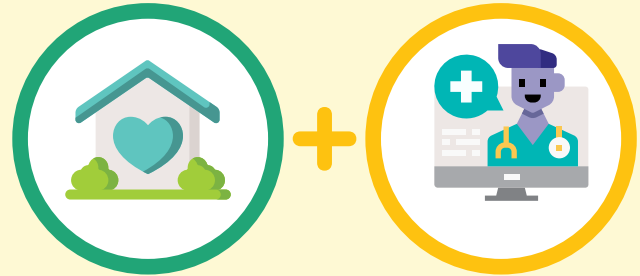
O le a le mea e fai pe afai ua iai Āuga o se Tagata



O lenei siata-o-fa'asologa e mo a'oga K-12, auaunaga mo le tausiga o tamaiti, ma gaoigaga fa'aopoopo e fesoota'i ai.

Afai ua iai i se tasi ni āuga nei e tasi pe sili atu

- O le fiva ($\geq 100.4^{\circ}\text{F}/38^{\circ}\text{C}$) poo le fa'ama'alili
- Sela pe faigata ona māvava
- Tiga o maso poo tiga o le tino
- Le lagona se fiaai poo le lē manogi o se meaai
- Tale (fa'atoa amata, ua suia, pe ua fa'ateteleina)
- Fa'afafau, pua'i, poo le manava tātā
- Lelavā
- Tiga le fa'ai
- Mamafa pe tafe le isu*



Fa'anofoesea i le fale ma fai se siaki o le COVID-19

Pe afai e le'o ōgatasi āuga ma se ma'i tumau o togafitia ai

PE latou te le i maua se igoa o se isi togafitiga mai se tausī soifua maloloina.

PE le'i faia ni a latou siaki



Ua **FA'AMAONIA** a latou siaki o le COVID-19



O latou siaki e **LĒ FA'AMAONIA** mo le COVID-19



Fa'anofoesea i le fale

E mafai ona latou toe foi i a'oga, auaunaga mo le tausiga o tamaiti, ma gaoigaga pe a uma le lima aso talu ona alia'e āuga pe afai:

1. Leai se fiva i totonu o le 24 itula ua te'a (e aunoa ma ni fualaau) **MA**
2. Ua tele le suiga ma ua fa'asolosolo manuia

O le isi mea, e tatau ona latou faia puni fofoga pe a i tafatafa o isi tagata i le aso lona 6–10.**



Toe foi i le a'oga, auaunaga mo le tausiga o tamaiti, ma gaoigaga pe afai:

1. E leai se fiva i le 24 itula talu ai (e aunoa ma se fualaau)

MA

2. Ua matua tele le suiga ma ua fa'asolosolo manuia

Afai e umi āuga, toe fai siaki i totonu o le 24–48 itula ta'itasi tusa pe lalo ifo ma le lima aso talu ona amata āuga.

O auaunaga mo le tausiana o tamaiti e tatau ona toe iloilo ina le latou Washington Administrative Code (WAC, Tulafono o Pulega a Uosigitone) ma mea mana'omia mo laisene ma mulimulita'i i soo se fōfō fa'aopoopo e mana'omia.



DOH 820-229 August 4, 2022 Ina ia talosagaina lenei tusi i se isi faatulagana vili le 800-525-0127. Mo i latou e taliga tutuli pe faigata le faalogo vili le 711 (Washington Relay) poo le imeli civil.rights@doh.wa.gov.

* Afai e i lalo o le lua tausaga le matua o le tamaitiiti ma NA'O le mamafa/tafe o le isu ae leai nisi āuga, e le mana'omia le faia o se siaki ma le fa'anofoesea. Afai e fa'ateteleina āuga o se tamaitiiti pe ua umi ma le lima aso, mulimuli i le siata-o-fa'asologa mo tamaiti e ova atu ma le lua ma e fautuaina mauuluga le fa'afesoota'i o se tausī soifua maloloina.
** Afai e lē mafai ona e faia se talifofoga fetau'i lelei: E tatau ona e fa'amae'a atoa le 10-aso fa'anofoesea ai i le fale. Taga'i i le [K-12/ta'iala o tausiga o tamaiti](#) mo nisi fa'amatalaga fa'aopoopo.

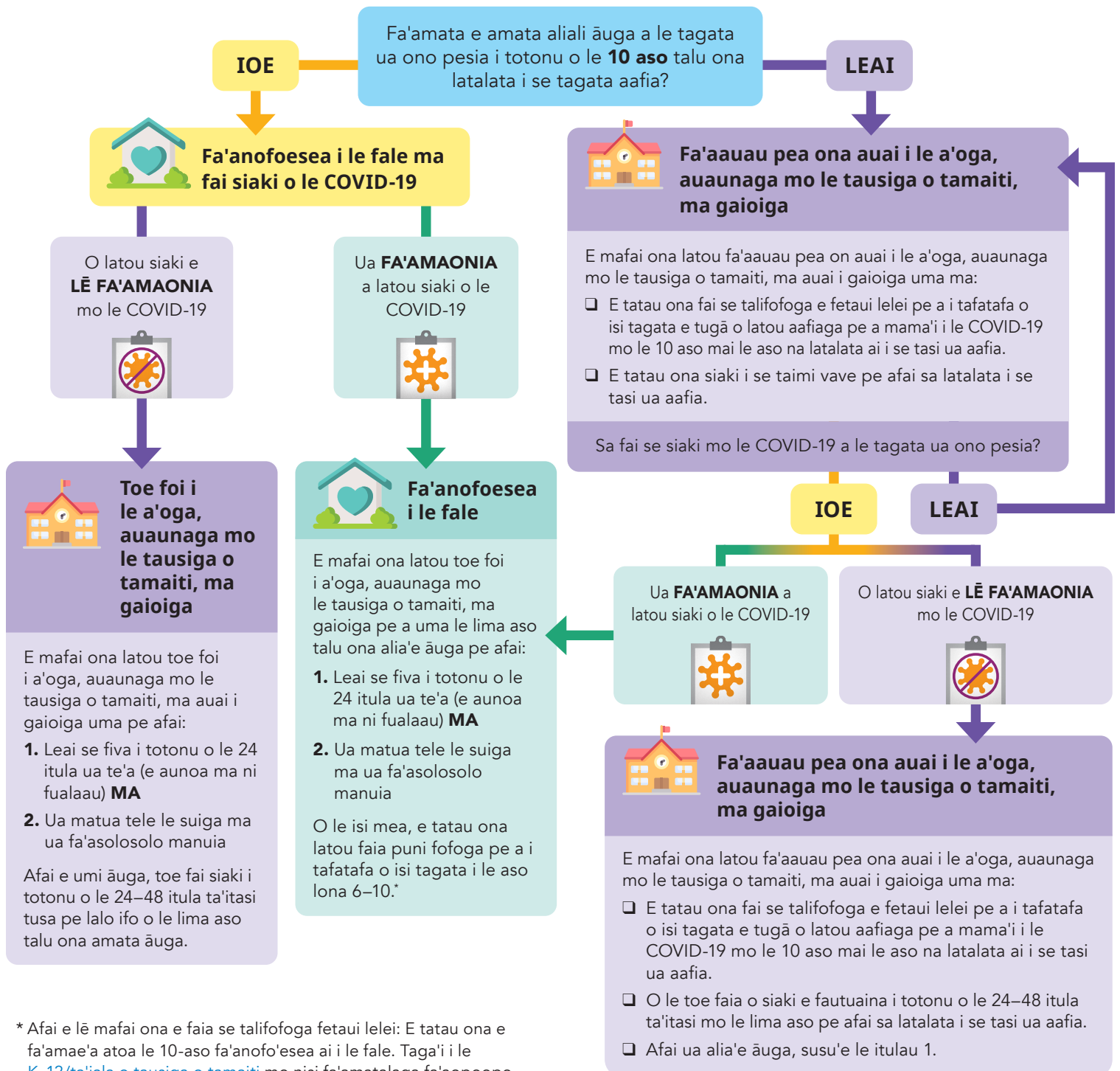
O le a lau mea e fai pe a e mauaina se fa'asilasilaga o lou ono aafia ai poo le mafaufau sa e latalata i se tagata o maua i le COVID-19



O lenei siata-o-fa'asologa e mo a'oga K-12, auunaga mo le tausiga o tamaiti, ma gaoigaga fa'aopoopo e fesoota'i ai.

E tusa lava poo le a le tulaga o tui puipui, fa'aaoga ta'iala o mulimuli mai:

- Fa'aaauu pea ona auai i le a'oga, auunaga mo le tausiga o tamaiti, ma gaoigaga.
- Mata'itū āuga mo le 10 aso mai le aso na latalata ai i se tasi ua aafia.
- E tatau ona siaki i se taimi vave ina ua latalata i se tasi ua aafia.
- E tatau ona fai se talifofoga e fetau lelei mo aso e 10 mai le aso na latalata ai i se tasi ua aafia.



* Afai e lē mafai ona e faia se talifofoga fetau lelei: E tatau ona e fa'amae'a atoa le 10-aso fa'anofoesea ai i le fale. Taga'i i le [K-12/ta'iala o tausiga o tamaiti](#) mo nisi fa'amatalaga fa'aopoopo.