

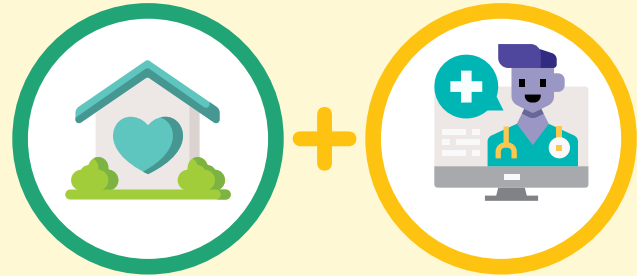
Ano ang gagawin kung ang Isang Tao ay May Sintomas



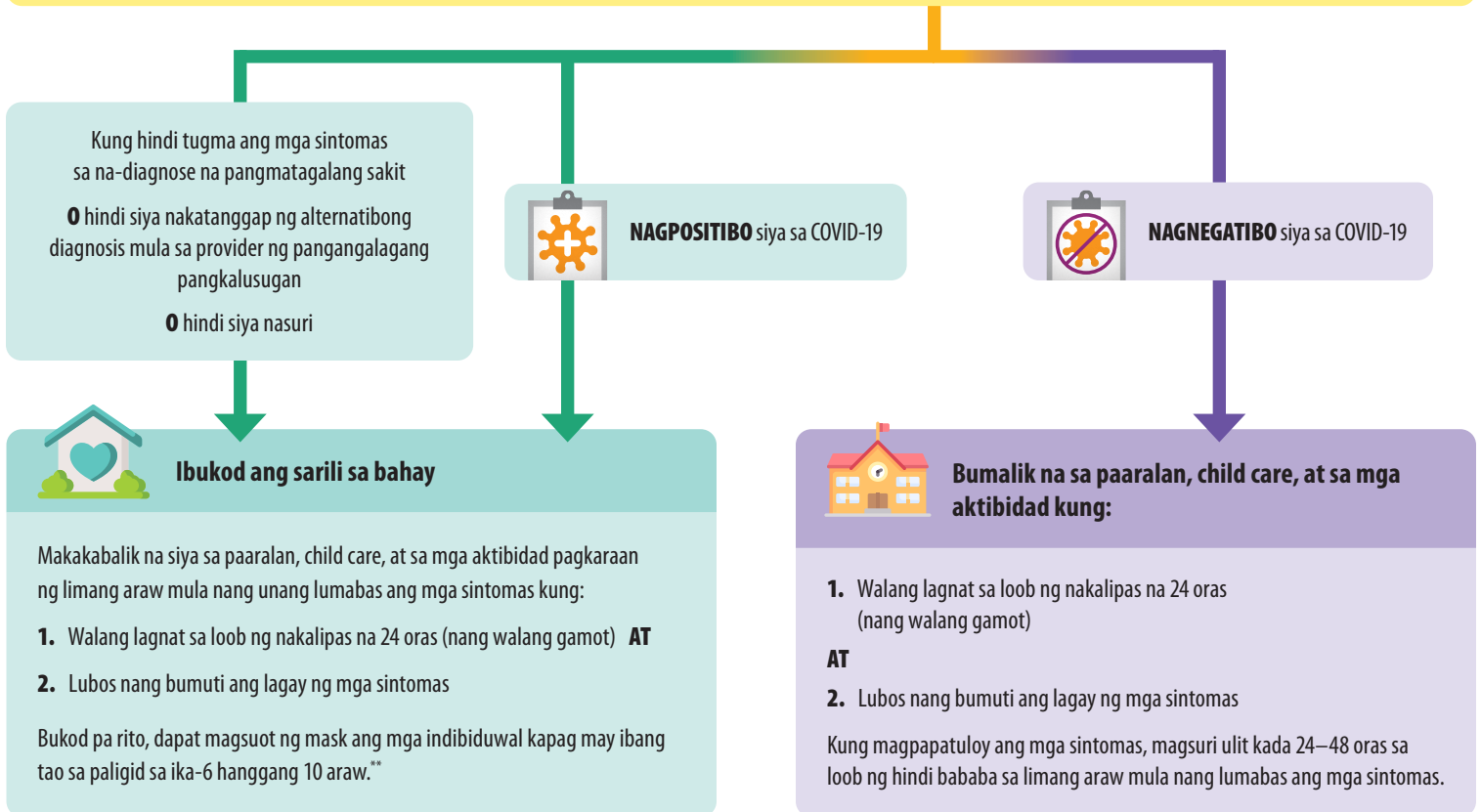
Ang flowchart na ito ay para sa mga K-12 na paaralan, child care (pangangalaga ng bata), at kaugnay na extracurricular na aktibidad.

Kung ang isang tao ay may isa o higit pa sa mga sintomas na ito:

- Lagnat ($\geq 100.4^{\circ}\text{F}$ (38°C)) o panginginginig
- Pangangapos ng hininga o kahirapan sa paghinga
- Pananakit ng kalamnan o katawan
- Pagkawala ng panlasa o pang-amoy na ngayon lang naranasan
- Ubo (bago, nabago, o lumalala)
- Pagduruwal, pagsusuka, o pagtatae
- Pagkapagod
- Pananakit ng lalamunan
- Barado o sinisipong ilong*



Ibukod ang sarili sa bahay at masuri para sa COVID-19



Dapat pag-aralan ng mga child care provider ang mga kailangan nila para sa Washington Administrative Code (WAC, Kodigong Administratibo ng Washington) at paglilisensiya at sundin ang anumang kailangang karagdagang hakbang.



DOH 820-229 August 4, 2022 Tagalog Upang hilingin ang dokumentong ito sa ibang format, tumawag sa 1-800-525-0127. Para sa mga customer na bingi o nahihirapang makarinig, mangyaring tumawag sa 711 (Washington Relay) o mag-email sa civil.rights@doh.wa.gov.

* Kung wala pa sa edad na dalawa ang bata at mayroon LANG siyang barado/sinisipong ilong na walang kasabay na iba pang sintomas, hindi niya kailangang magpasuri o bumukod. Kung lumala o tumagal nang mahigit limang araw ang mga sintomas ng bata, sundin ang flowchart para sa mga batang lampas na sa edad dalawa, at lubos na inirekomenda na makipag-ugnayan sa provider ng pangangalagang pangkalusugan.

** Kung hindi ka makakapagsuot ng mask na maayos na nakalapat: Dapat kang bumukod sa bahay nang buong 10 araw. Tingnan ang [patnubay sa K-12/child care](#) para sa karagdagang impormasyon.

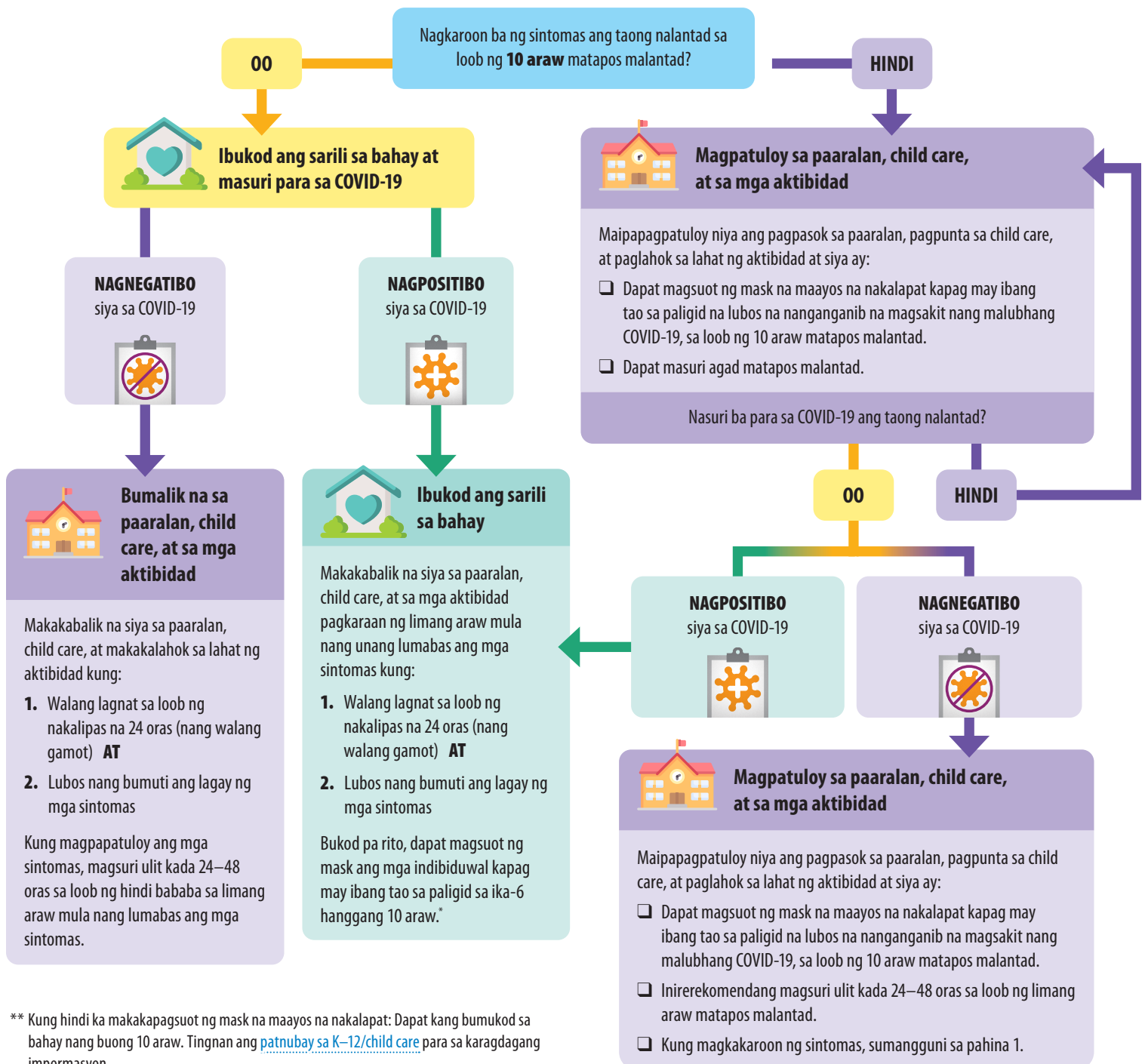
Ano ang gagawin kung makakatanggap ka ng notipikasyon sa pagkakalantad o sa tingin mo ay nalantad ka sa COVID-19



Ang flowchart na ito ay para sa mga K-12 na paaralan, child care (pangangalaga ng bata), at kaugnay na extracurricular na aktibidad.

Anupaman ang katayuan sa pagpapabakuna, gamitin ang mga sumusunod na alituntunin:

- Ipagpatuloy ang pagpasok sa paaralan, at pagpunta sa child care at sa mga aktibidad.
- Subaybayan kung magkakaroon ka ng sintomas sa loob ng 10 araw matapos malantad.
- Dapat masuri agad matapos malantad.
- Dapat magsuot ng mask na maayos na nakalap sa loob ng 10 araw matapos malantad.



** Kung hindi ka makakapagsuot ng mask na maayos na nakalap: Dapat kang bumukod sa bahay nang buong 10 araw. Tingnan ang [patnubay sa K-12/child care](#) para sa karagdagang impormasyon.