

# Những việc cần làm nếu Một Người có Triệu Chứng



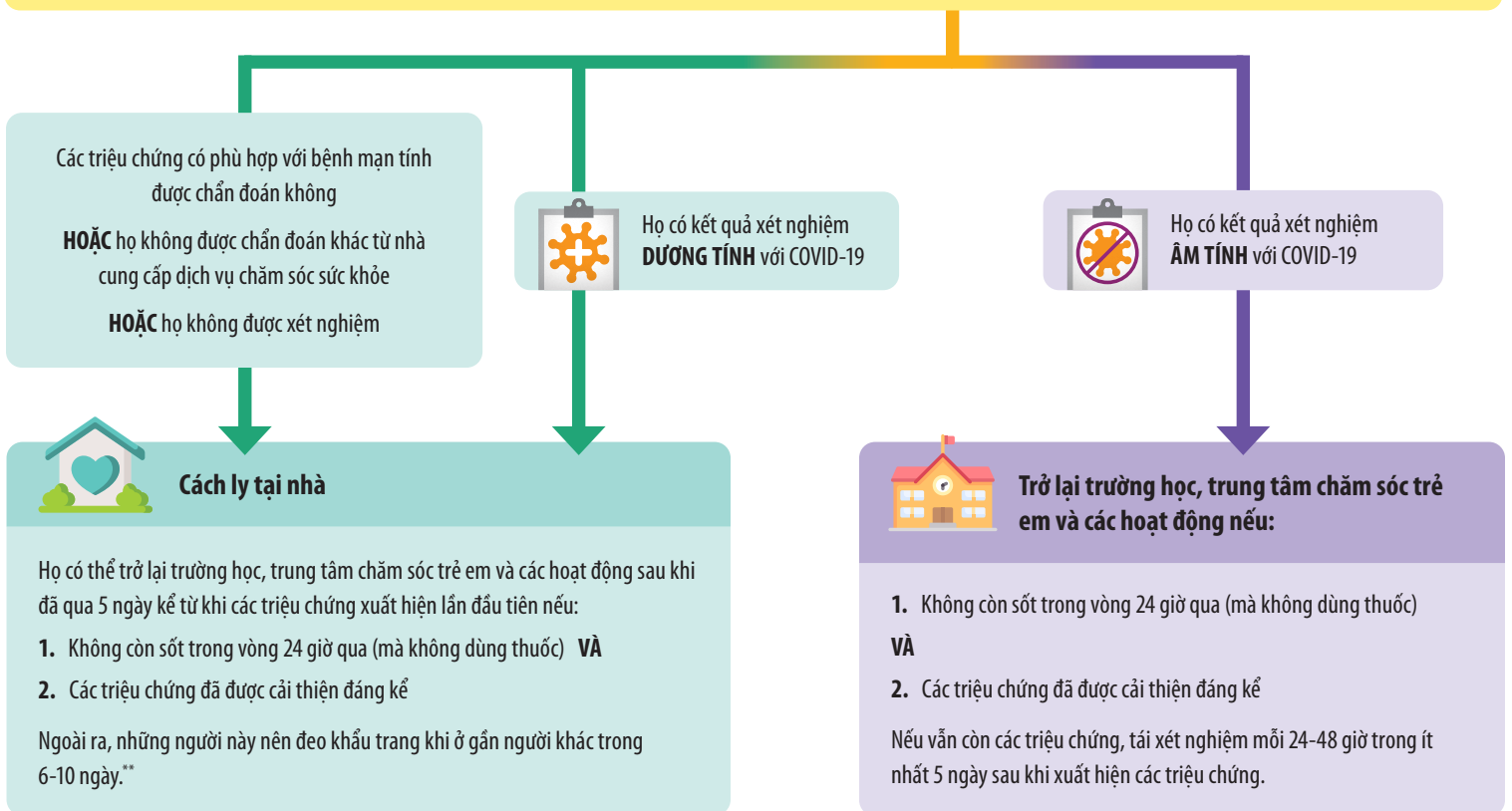
Lưu đồ này dành cho trường học từ mẫu giáo đến lớp 12, trung tâm chăm sóc trẻ em và các hoạt động ngoại khóa liên quan.

## Nếu một người có một hoặc nhiều triệu chứng này:

- Sốt ( $\geq 100.4^{\circ}\text{F}/38^{\circ}\text{C}$ ) hoặc ớn lạnh
- Thở gấp hoặc khó thở
- Đau cơ hoặc đau người
- Mới bị mất vị giác hoặc khứu giác
- Ho (mới bị, thay đổi hoặc tệ hơn)
- Buồn nôn, ói mửa hoặc tiêu chảy
- Mệt mỏi
- Đau họng
- Nghẹt mũi hoặc chảy nước mũi\*



## Cách ly tại nhà và xét nghiệm Covid-19



Các nhà cung cấp dịch vụ chăm sóc trẻ em nên xem xét Washington Administrative Code (WAC, Bộ Luật Hành Chính Washington) và các yêu cầu về giấy phép, làm theo bất kỳ biện pháp bổ sung nào được yêu cầu.



DOH 820-229 August 4, 2022 Vietnamese Để yêu cầu tài liệu này ở các định dạng khác, hãy gọi 1-800-525-0127. Khách hàng bị khiếm thính hoặc khó nghe, vui lòng gọi 711 (Washington Relay) hoặc gửi email đến [civil.rights@doh.wa.gov](mailto:civil.rights@doh.wa.gov).

\* Nếu trẻ dưới 2 tuổi và CHỈ bị nghẹt mũi/chảy nước mũi và không có triệu chứng nào khác thì không cần phải xét nghiệm và cách ly. Nếu các triệu chứng của trẻ trở nên nghiêm trọng hoặc kéo dài hơn 5 ngày, làm theo sơ đồ dành cho trẻ trên 2 tuổi và phải liên hệ với nhà cung cấp dịch vụ chăm sóc sức khỏe.

\*\* Nếu quý vị không thể đeo khẩu trang vừa vặn: Quý vị nên cách ly tại nhà đủ 10 ngày. Xem [hướng dẫn chăm sóc sức khỏe cho trẻ em/học sinh từ mẫu giáo đến lớp 12](#) để biết thêm thông tin.

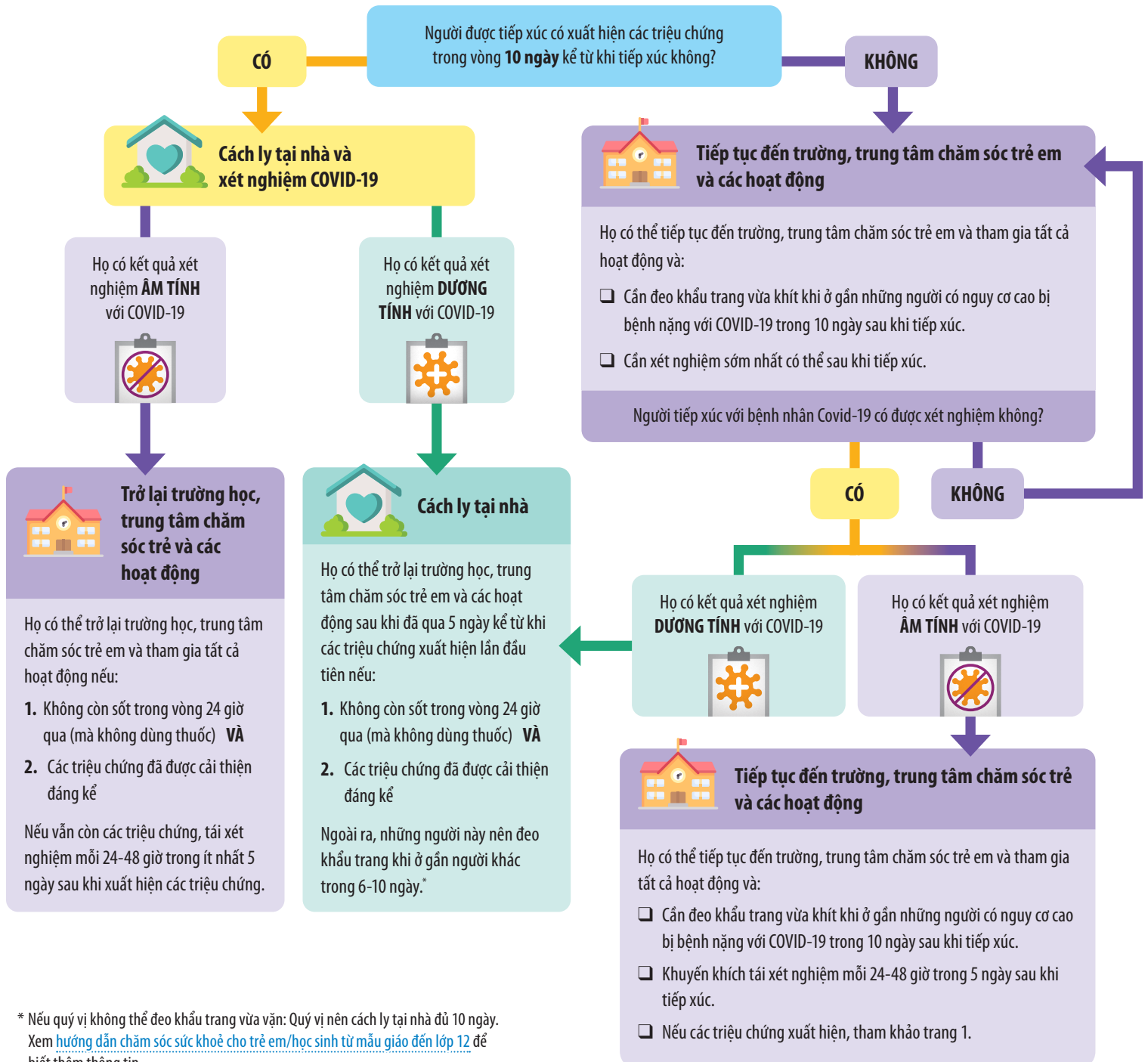
# Những việc cần làm nếu quý vị nhận được thông báo về việc tiếp xúc hoặc cho rằng quý vị đã tiếp xúc với bệnh nhân COVID-19



Lưu đồ này dành cho trường học từ mẫu giáo đến lớp 12, trung tâm chăm sóc trẻ em và các hoạt động ngoại khóa liên quan.

**Bất kể tình trạng tiềm chủng như thế nào, vui lòng sử dụng các hướng dẫn sau đây:**

- Tiếp tục đến trường, trung tâm chăm sóc trẻ em và các hoạt động.
- Theo dõi các triệu chứng trong vòng 10 ngày sau khi tiếp xúc.
- Cần xét nghiệm sớm nhất có thể sau khi tiếp xúc.
- Cần đeo khẩu trang vừa khít trong vòng 10 ngày sau khi tiếp xúc.



\* Nếu quý vị không thể đeo khẩu trang vừa vặn: Quý vị nên cách ly tại nhà đủ 10 ngày. Xem [hướng dẫn chăm sóc sức khỏe cho trẻ em/học sinh từ mẫu giáo đến lớp 12](#) để biết thêm thông tin.