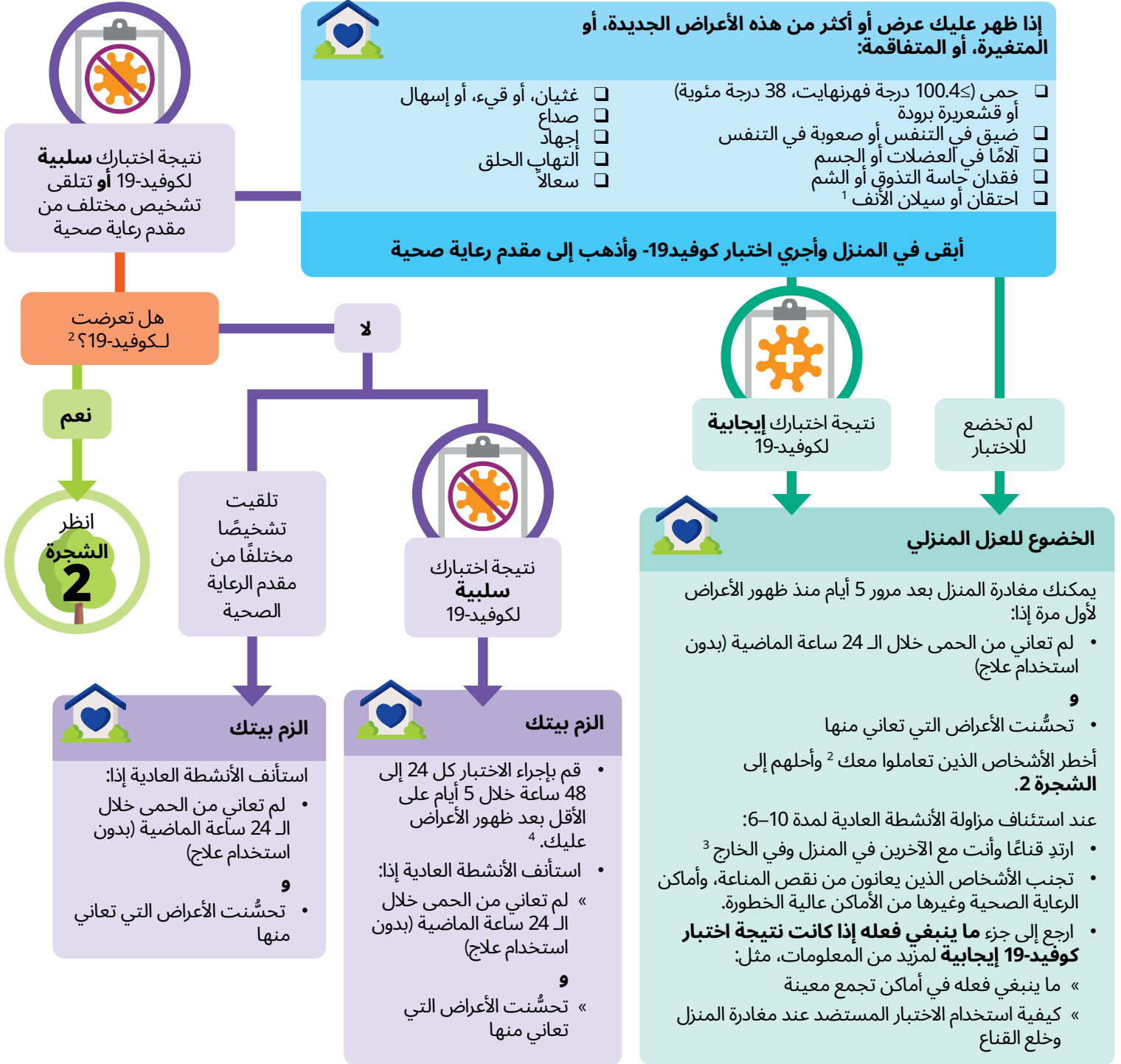


ما ينبغي فعله إذا ظهرت عليك أعراض كوفيد-19

إن شجرة القرار هذه مخصصة لعامة الناس وأماكن الرعاية غير الصحية، مثل المدارس وأماكن رعاية الأطفال.



¹ إذا كان الشخص يبلغ من العمر أقل من سنتين ولديه هذه الأعراض فقط، فلا حاجة لإجراء الاختبار أو العزل المنزلي. إذا تفاقمت الأعراض لدى الطفل أو استمرت لأكثر من 5 أيام، فتواصل مع مقدم الرعاية الصحية.

² التعرض لكوفيد-19: شخص كان على بعد 6 أقدام من حالة مصابة بعدوى كوفيد-19 لأكثر من 15 دقيقة خلال 24 ساعة خلال فترة مرض الحالة. قد يختلف تعريف المُخالط عن قرب في بعض الحالات. إذا لم يكن باستطاعتك ارتداء قناع عالي الجودة، عليك بالعزل المنزلي لمدة 10 أيام كاملة.

³ انظر إرشادات الاختبار الذاتي للعامة لمزيد من المعلومات حول إعادة الاختبار إذا كانت نتيجة اختبارك سلبية. إذا كانت النتيجة سلبية عند إجراء الاختبار المعملّي الجزيئي (مثل اختبار Polymerase chain reaction، PCR) تفاعل البوليميراز المتسلسل)، فلست بحاجة إلى إعادة الاختبار.



ما ينبغي فعله إذا تعرضت لكوفيد-19

إن شجرة القرار هذه مخصصة لعامة الناس وأماكن الرعاية غير الصحية، مثل المدارس وأماكن رعاية الأطفال.

إذا تعرضت لكوفيد-19¹، هل ظهرت لديك أعراض؟

لا

نعم

قم بإجراء الاختبار من 3 إلى 5 أيام بعد تعرضك لكوفيد 19^{3,4}

أبق في المنزل وأجري اختبار كوفيد-19 على الفور وأذهب إلى مقدم رعاية صحية²



نتيجة اختبار سلبية
لكوفيد-19



نتيجة اختبار إيجابية
لكوفيد-19



نتيجة اختبار سلبية
لكوفيد-19

أعد الاختبار واتخذ الاحتياطات

• انظر في إعادة الاختبار بعد 24-48 ساعة بعد الاختبار الأول،⁵

9

- لمدة 10 أيام بعد آخر تعرض:
 - « ارتد قناعًا عندما تتواجد مع أشخاص آخرين.
 - « لا تذهب إلى مكان لا يمكنك فيه لبس قناع
 - « راقب الأعراض التي تظهر عليك
 - « تجنب الأشخاص الأكثر عرضة للإصابة بمرض شديد

انظر ما يتوجب فعله إذا تعرضت لشخص من المحتمل أن يكون مصابًا بكوفيد-19 لمزيد من المعلومات.

انظر الشجرة 1

ماذا تفعل إذا كانت نتيجة فحص كوفيد-19 إيجابية

انظر

الشجرة 1

الزم بيتك

- قم بإجراء الاختبار كل 24 إلى 48 ساعة خلال 5 أيام على الأقل بعد ظهور الأعراض عليك.⁵
- ارتد قناعًا إذا توجب عليك التواجد مع أشخاص آخرين أثناء إصابتك بالمرض أو خلال 10 أيام بعد آخر تعرض لك، أيهما أطول.
- استأنف الأنشطة العادية إذا:

« لم تعاني من الحمى خلال الـ 24 ساعة الماضية (بدون استخدام علاج)

9

« تحسنت الأعراض التي تعاني منها

انظر ما يتوجب فعله إذا تعرضت لشخص من المحتمل أن يكون مصابًا بكوفيد-19 لمزيد من المعلومات.

¹ تعرضت لكوفيد-19: شخص كان على بعد 6 أقدام من حالة مصابة بكوفيد-19 لأكثر من 15 دقيقة في غضون الـ 24 ساعة خلال فترة مرض الحالة. قد يختلف تعريف المخالط عن قرب في بعض الحالات.

² إذا كانت نتيجة اختبارك إيجابية خلال فترة الـ 90 يوم الماضية وظهرت عليك أعراض كوفيد-19، قم بإجراء اختبار مستضد (وليس اختبار PCR).

³ إذا كانت نتيجة اختبارك إيجابية خلال فترة الـ 30 يوم الماضية ولم تظهر عليك أي أعراض، لا يوصي بإجراء اختبار كوفيد-19 مجددًا. ومع ذلك، عليك ارتداء قناع عالي الجودة أثناء تواجدك مع أشخاص آخرين، ولا تذهب إلى أماكن لا يمكنك فيها ارتداء القناع، ويجب عليك مراقبة الأعراض التي تظهر عليك، وتجنب من هم أكثر عرضة للإصابة بالمرض الشديد لمدة 10 أيام بعد آخر تعرض لك.

⁴ إذا كانت نتيجة اختبارك إيجابية خلال فترة الـ 90-30 يوم الماضية، قم بإجراء اختبار مستضد (وليس اختبار PCR).

⁵ انظر إرشادات الاختبار الذاتي للعامة لمزيد من المعلومات حول إعادة الاختبار إذا كانت نتيجة اختبارك سلبية. إذا كانت النتيجة سلبية عند إجراء الاختبار المعمل الجزيئي (مثل اختبار PCR)، فليست بحاجة إلى إعادة الاختبار.



DOH 420-456 February 13, 2023 Arabic

لطلب هذا المستند بتنسيق آخر، اتصل بالرقم 1-800-525-0127. بالنسبة إلى العملاء الصم أو ضعاف السمع، يُرجى الاتصال بالرقم 711 (Washington) أو مراسلة عنوان البريد الإلكتروني civil.rights@doh.wa.gov (Relay)