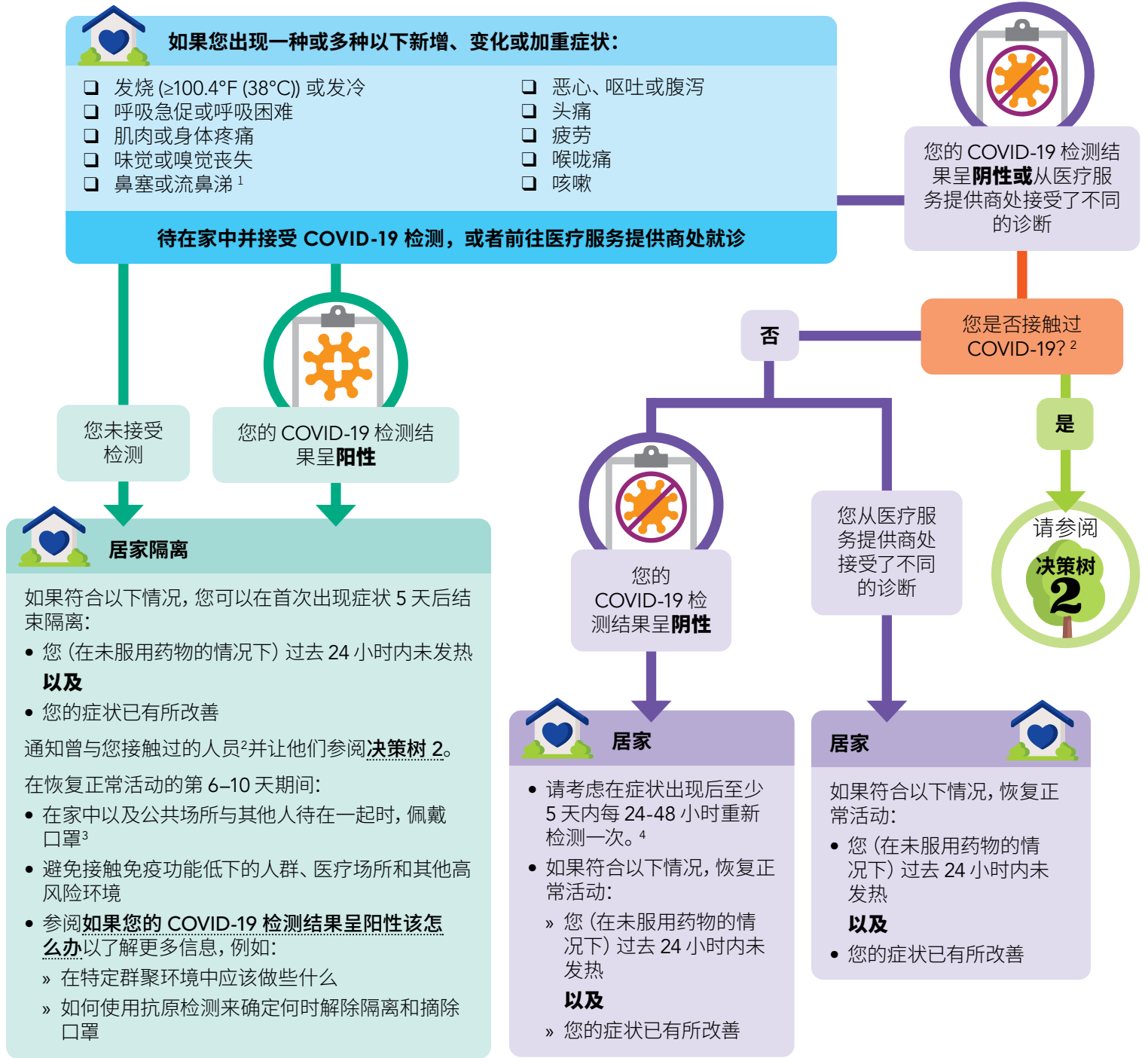


如果您出现 COVID-19 症状，该怎么办



本决策树适用于一般公共和非医疗照护场所，如学校和托儿所。



¹ 如果此人未滿 2 岁且只有此种症状，则不需要进行检测和隔离。如果孩子的症状恶化或已持续超过 5 天，请联系医疗服务提供商。

² 接触过 COVID-19：是指在 COVID-19 阳性患者处于传染期的 24 小时内，某人曾与该病例患者在 6 英尺（2 米）范围内接触时长超过 15 分钟。在某些情况下，密切接触的定义可能会有所不同。

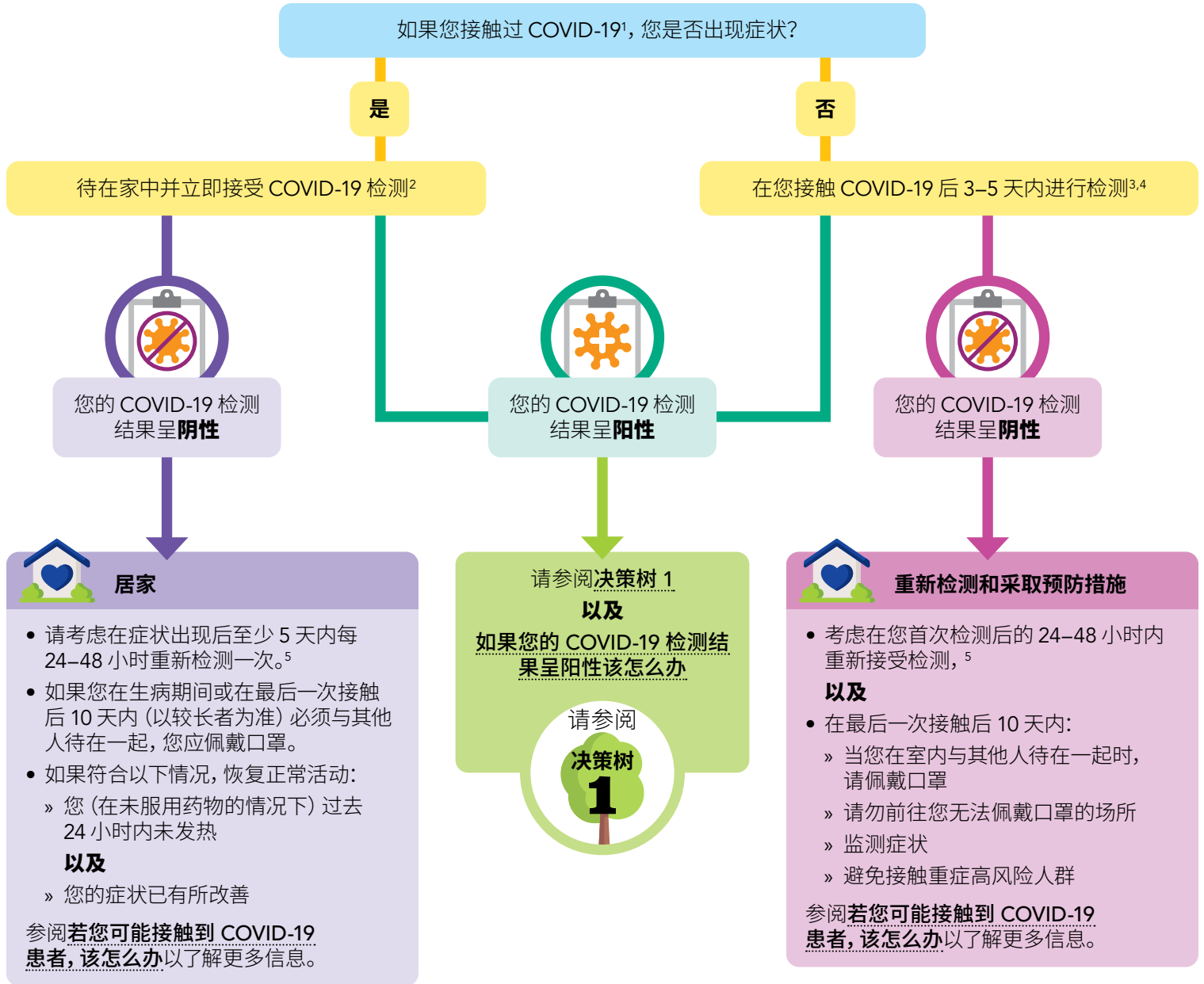
³ 如果您无法佩戴合适的口罩，则您应该完成 10 天的居家隔离。

⁴ 参阅**公众自我检测指南**以了解如果您的检测结果为阴性，如何使用重复检测的更多相关信息。如果您在分子实验室检测（例如：Polymerase Chain Reaction (PCR, 聚合酶链反应) 检测）中检测结果为阴性，您无须进行重复检测。

如果您接触过 COVID-19, 该怎么办



本决策树适用于一般公共和非医疗照护场所, 如学校和托儿所。



DOH 420-456 February 13, 2023 Simplified Chinese

如欲索取本文件的其他版本格式, 请致电 1-800-525-0127。耳聋或重听人士请拨打 711 (Washington Relay) 或发送电子邮件至 civil.rights@doh.wa.gov

¹ 接触过 COVID-19: 是指在 COVID-19 阳性患者处于传染期的 24 小时内, 某人曾与该病例患者在 6 英尺 (2 米) 范围内接触时长超过 15 分钟。在某些情况下, 亲密接触的定义可能会有所不同。

² 如果您在过去 90 天内检测出 COVID-19 呈阳性, 且出现了相关症状, 请使用抗原检测 (而非 PCR 检测)。

³ 如果您在过去 30 天内检测出 COVID-19 呈阳性, 并已康复且没有症状, 不建议您再次接受 COVID-19 检测。但是, 在您最后一次接触后的 10 天内, 与其他人待在一起时应佩戴合适且优质的口罩, 切勿前往您无法佩戴口罩的场所, 监测症状, 并避免接触重症高风险人群。

⁴ 如果您在过去 30–90 天内检测出阳性, 请使用抗原检测 (而非 PCR 检测)。

⁵ 参阅 [公众自我检测指南](#) 以了解如果您的检测结果为阴性, 如何使用重复检测的更多相关信息。如果您在分子实验室检测 (例如: PCR 检测) 中检测结果为阴性, 您无须进行重复检测。