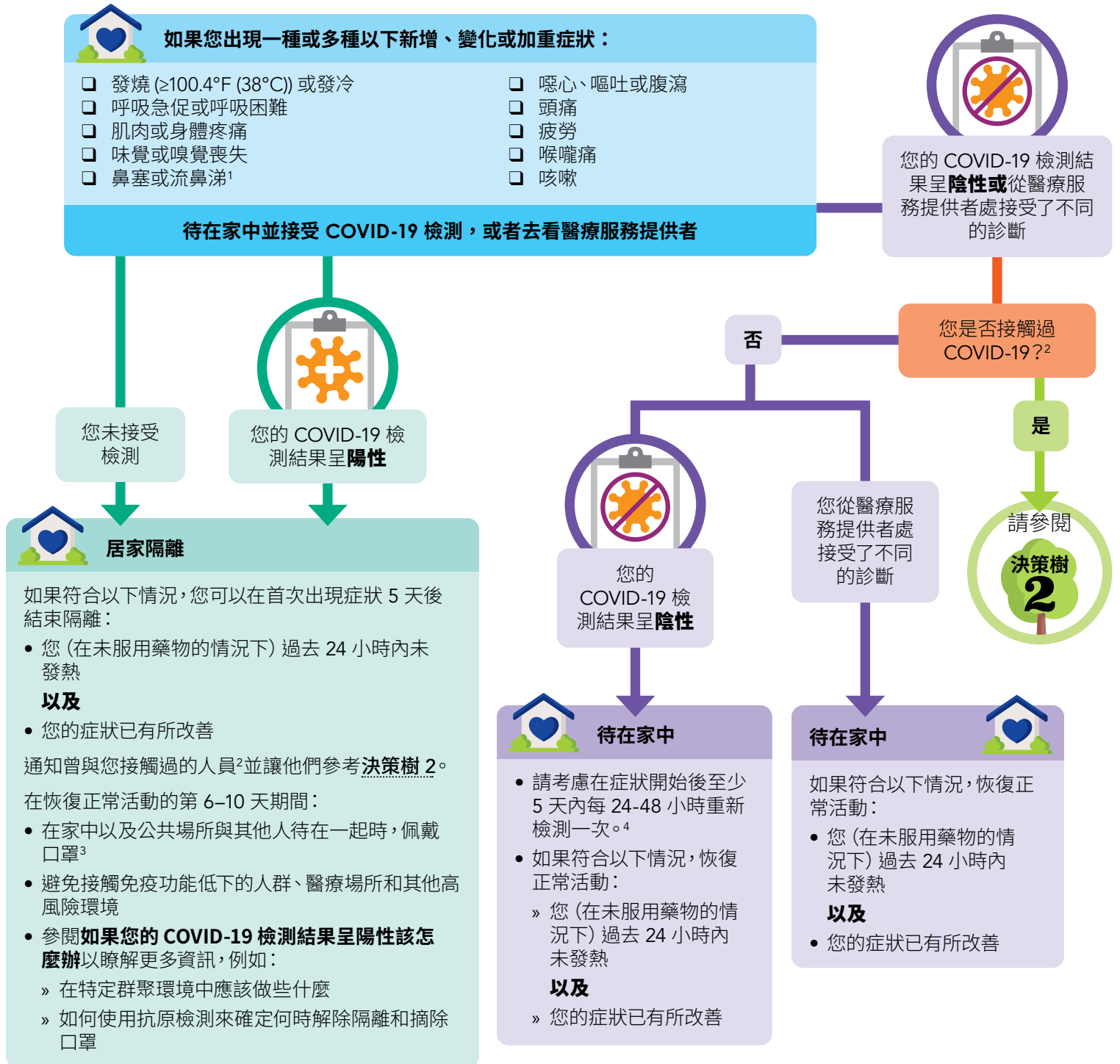


如果您出現 COVID-19 症狀，該怎麼辦



本決策樹適用於一般公共和非醫療照護場所，如學校和托兒所。



¹ 如果此人未滿 2 歲且只有此種症狀，則不需要進行檢測和隔離。如果孩子的症狀惡化或已持續超過 5 天，請聯絡醫療服務提供者。

² 接觸過 COVID-19：是指在 COVID-19 陽性患者處於傳染期的 24 小時內，某人曾與該病例患者在 6 英尺 (2 米) 範圍內接觸時長超過 15 分鐘。在某些情況下，密切接觸者的定義可能會有所不同。

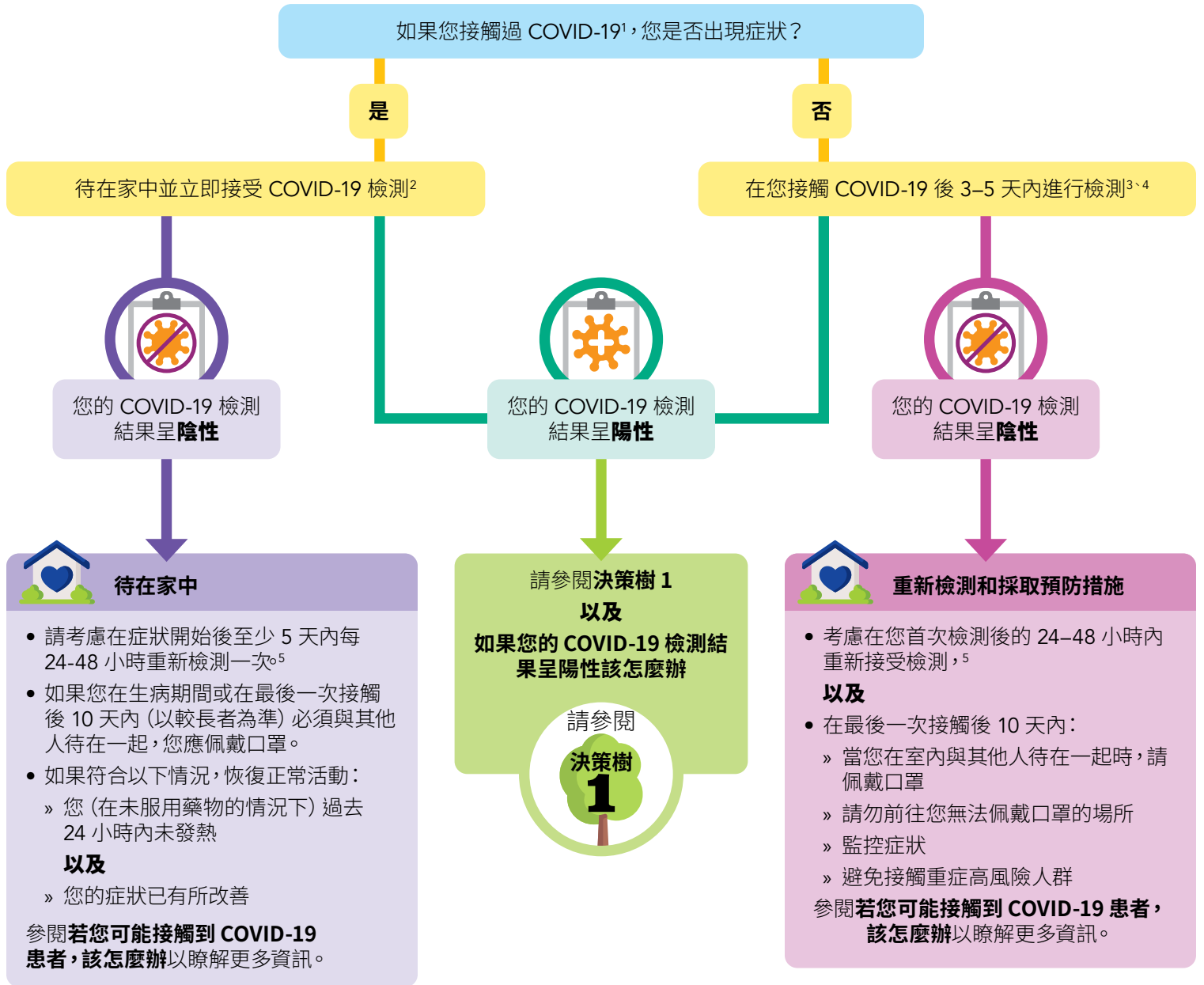
³ 如果您無法佩戴合適的口罩，則您應該完成 10 天的居家隔離。

⁴ 參閱**公眾自我檢測指南**以瞭解有關如果您檢測結果為陰性，使用重複檢測的更多資訊。如果您在分子實驗室檢測 (例如：Polymerase Chain Reaction (PCR, 聚合酶鏈反應) 檢測) 中檢測結果為陰性，您無須進行重複檢測。

如果您接觸過 COVID-19， 該怎麼辦



本決策樹適用於一般公共和非醫療照護場所，如學校和托兒所。



¹ 接觸過 COVID-19：是指在 COVID-19 陽性患者處於傳染期的 24 小時內，某人曾與該病例患者在 6 英尺 (2 米) 範圍內接觸時長超過 15 分鐘。在某些情況下，密切接觸者的定義可能會有不同。

² 如果您在過去 90 天內檢測出 COVID-19 呈陽性，且出現了相關症狀，請使用抗原檢測（而非 PCR 檢測）。

³ 如果您在過去 30 天內檢測出 COVID-19 呈陽性，並已康復且沒有症狀，不建議您再次接受 COVID-19 檢測。但是，在您最後一次接觸後的 10 天內，與其他人待在一起時應佩戴合適且優質的口罩、切勿前往您無法佩戴口罩的場所、監控症狀，以及避免接觸重症高風險人群。

⁴ 如果您在過去 30-90 天內檢測出陽性，請使用抗原檢測（而非 PCR 檢測）。

⁵ 參閱**公眾自我檢測指南**以瞭解有關如果您檢測結果為陰性，使用重複檢測的更多資訊。如果您在分子實驗室檢測（例如：PCR）中檢測結果為陰性，您無須進行重複檢測。