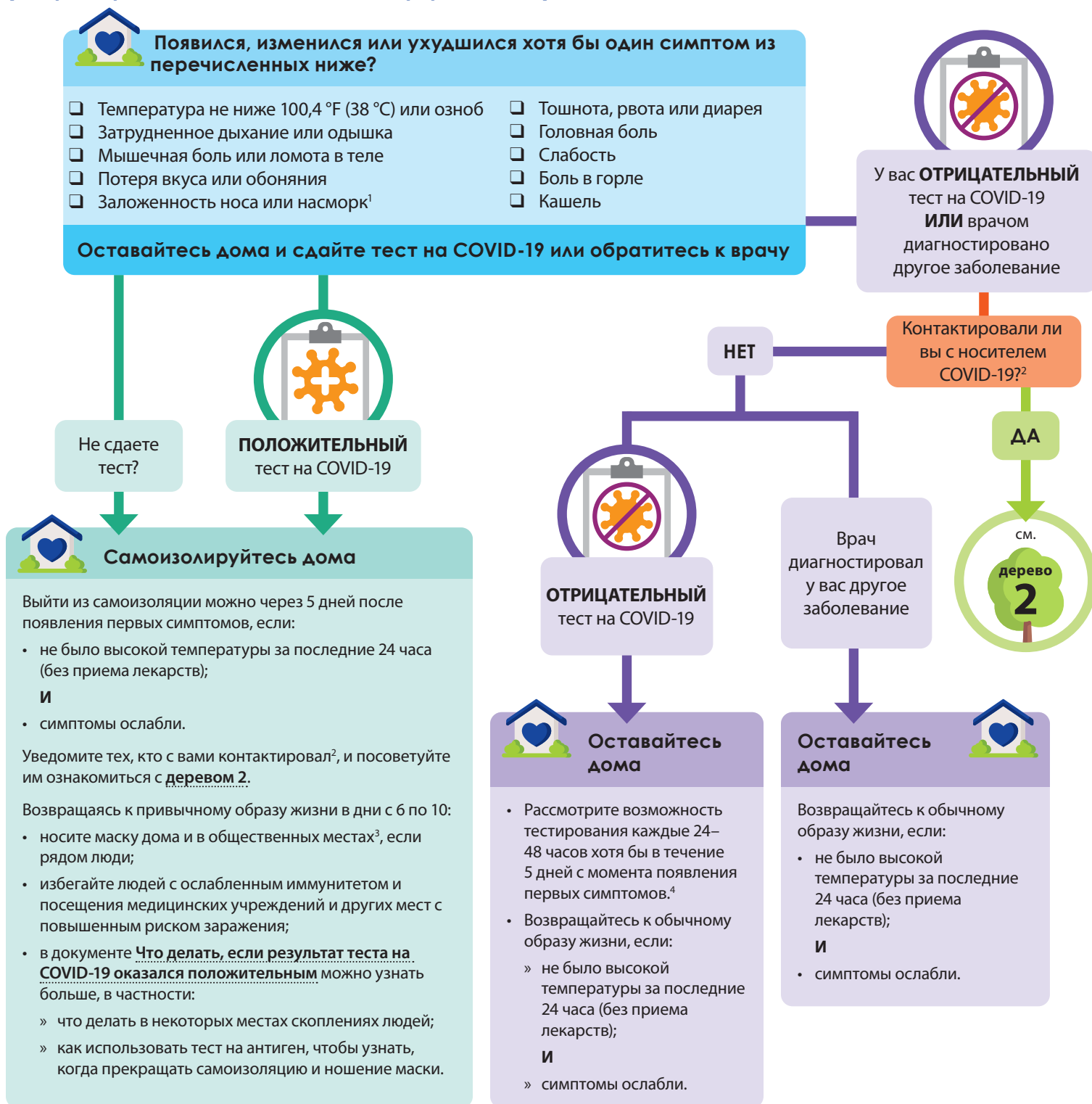


Что делать при появлении симптомов COVID-19



Это дерево принятия решений предназначено для населения и организаций, не имеющих отношения к сфере здравоохранения (например, для школ и дошкольных учреждений).



¹ Лицам младше двух лет, у которых есть ТОЛЬКО этот симптом, тестирование и изоляция не требуются. Если симптомы ребенка усиливаются или держатся дольше 5 дней, обратитесь к врачу.

² Контакт с больным COVID-19 — пребывание на расстоянии меньше 6 футов (1,8 м) от больного COVID-19 дольше 15 минут за сутки в период заразности. Термин «тесный контакт» может определяться по-разному в зависимости от ситуации.

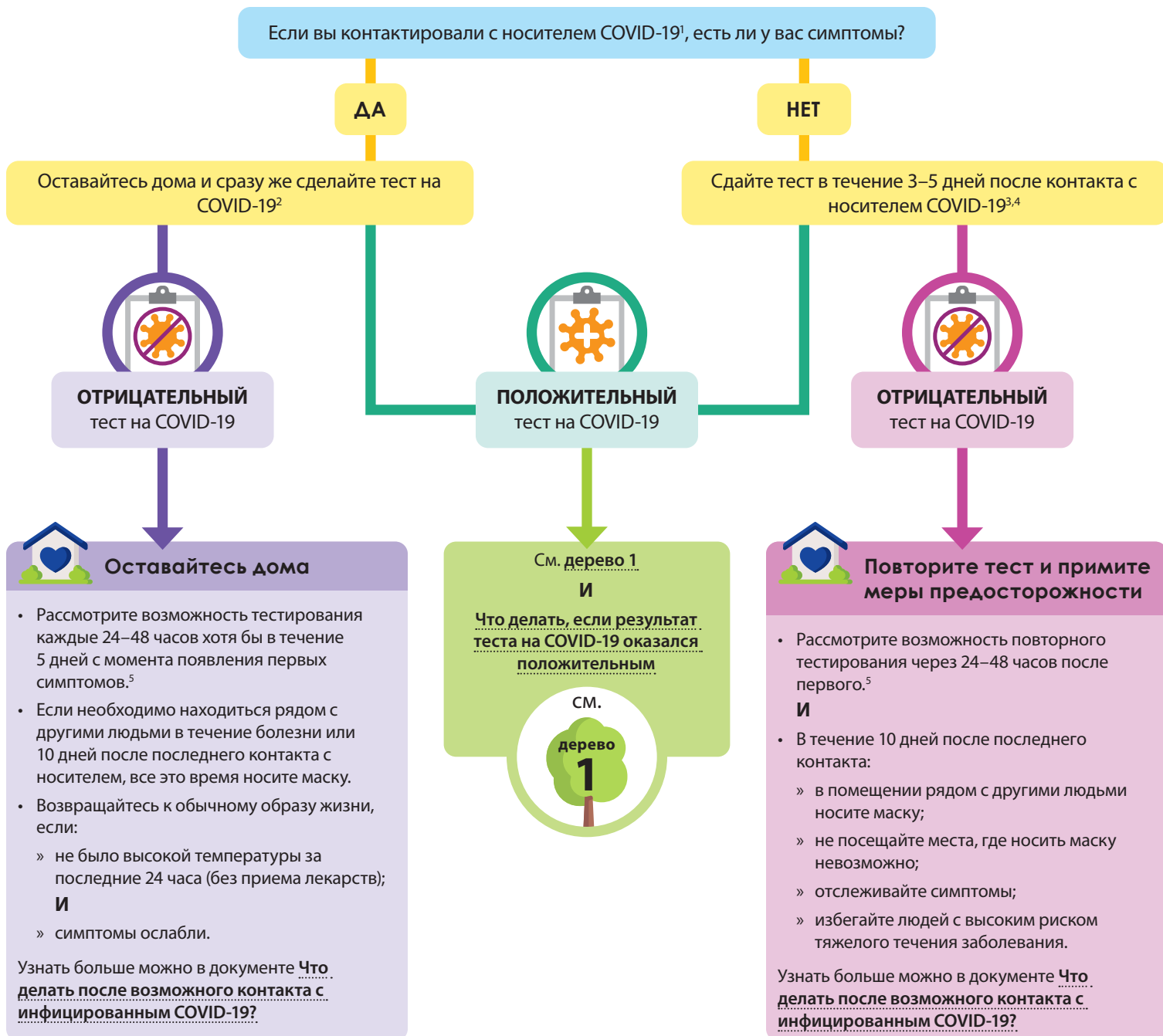
³ Если вы не можете носить плотно прилегающую маску, соблюдайте полную изоляцию на дому в течение 10 дней.

⁴ Узнать больше о повторном тестировании при отрицательном результате можно в документе Рекомендации по самостоятельному тестированию для населения. Если получен отрицательный результат молекулярного лабораторного теста, например теста методом Polymerase Chain Reaction (PCR, полимеразная цепная реакция), повторное тестирование не требуется.

Что делать при контакте с носителем COVID-19



Это дерево принятия решений предназначено для населения и организаций, не имеющих отношения к сфере здравоохранения (например, для школ и дошкольных учреждений).



¹ Контакт с больным COVID-19 — пребывание на расстоянии меньше 6 футов (1,8 м) от больного COVID-19 дольше 15 минут за сутки в период заразности. Термин «тесный контакт» может определяться по-разному в зависимости от ситуации.

² Если вы получили положительный результат теста за последние 90 дней и у вас есть симптомы COVID-19, используйте тест на антиген (не тест методом PCR).

³ Если вы получили положительный результат теста за последние 30 дней, выздоровели и не имеете симптомов, повторное тестирование на COVID-19 не рекомендуется. Но в течение 10 дней после последнего контакта с носителем вам следует носить качественную и плотно прилегающую маску рядом с другими людьми, не посещать места, где носить маску невозможно, следить за симптомами и избегать людей с высоким риском тяжелого течения заболевания.

⁴ Если вы получили положительный результат теста за последние 30–90 дней, используйте тест на антиген (не тест методом PCR).

⁵ Узнать больше о повторном тестировании при отрицательном результате можно в документе [Рекомендации по самостоятельному тестированию для населения](#). Если получен отрицательный результат молекулярного лабораторного теста, например теста методом PCR, повторное тестирование не требуется.