

Ewi wāwen an maroñ jibañ kij jibadōk mour erre rainin? Jej lelok kij make ñan jibañ ro jet Charity Care!



Im kamaroñ Charity Care?

Charity care (Lañliñ im Kajuburuöd) kij ñan kijenmij iumin melejoñ ko enañin jilu. Armij rar jokwe ilo kamp eo in ear maroñ lukkun.

Lañliñ im Kajuburuöd kamōkmōk ak ejelok berre bwe ear. Kejbārok jen an nañinmij ko relap walok einwōt bwil im ilok loje.

Ej jibōñ armij ñōn Charity Care?

Jolok mōnit ko renana im kadreklok karkar ko karkarin rej kile bwe ej Washington. Lañliñ elap ñan jibañ, armij ro rej, uak ilo emōn meñe eiet. Ibwiljin armij ro ilo lal in:

RENAJ BŌK IAL 200%

EO ÑAN MOUR IIŌ KO TOKĀLIK WŌT
IM JIPAN KŌJ KALŌK (BAAMLE KO
RENAJ) IN JOTA EO AN BAAMLE



REJ LO BWE EDIKLOK 400%

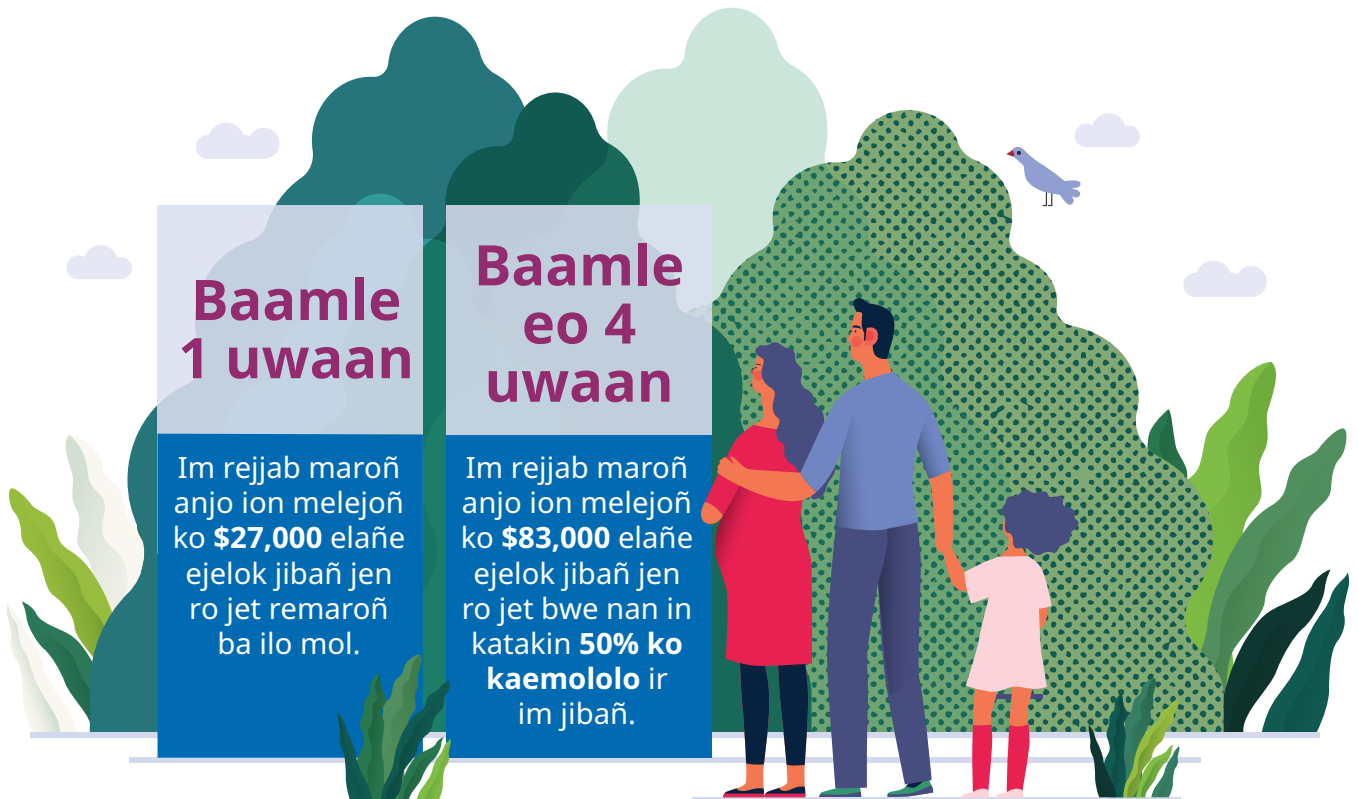
AIR BERAN JEN MOKTA.

Baamle 1 uwaan

Im rejjab maroñ
anjo ion melejoñ
ko **\$27,000** elañe
ejelok jibañ jen
ro jet remaroñ
ba ilo mol.

Baamle eo 4 uwaan

Im rejjab maroñ
anjo ion melejoñ
ko **\$83,000** elañe
ejelok jibañ jen
ro jet bwe nan in
katakin **50% ko
kaemololo** ir
im jibañ.





Ir ñan Charity Care ukõt mour?

Eddo eo ñan jibañ ro jet ejjab jerbak ñan ien ko wõt me ainemõn im burukuk. Eo an eo ej bed ilo kauwatata ilo kweilok eo ad: RCW(Revised code of Washington, Bareinwõt nuknuk Washington in ri) 70.170 ilo WAC (Washington administrative code, Ro bareinwõt rejjab Washington)246-453 (baamle ko renaaj). Rej jipañ kõj bwe en laplok ad peran in bar jeplaak im jino katak ippäer. Kõtlok bwe aolepen ekoba kajitök ko ren jibõñ kij ñõn ridtolok ilo jitõb im kõmõn Charity Care bwe en alikarlok:

- ▶ Ippãan armej ro
- ▶ Wãwen an kar eo jibañ
- ▶ Ir ñan wõnmanlok
- ▶ Einwõt juõn ri ewanjel ro
- ▶ Ñe ewõr ibbed juõn kõtan rot in, jejelã bwe ien Department of Health (DOH, Aolep ien kwalok emõn ñan) Kakajur kij ilo ien ko jej aikwiji (baamle ko renaaj).

Otemjej ebojak in jibañ?

Etale ta eo ear walok ilo ien eo enaj jibañ kij ñan jelã kin ta eo enaj walok ilo ien in. Ne juon ajri ewõr an naninmej eto an jako apan ilo ãnbwin ak aikuj ko jet rejenolok. Ritõl ro an rej kõnono ippãn ritõl ro an priesthood im ro jinen.

Enjake in iumwin jejjo Charity Care:

1. Im jemen ajri eo nan lõmñak kõn wãween ko nan jipan. Iien im jar kõn ekar Lañliñ im Kajuburuõd itok ta eo ikar.
2. Ilo kõlmenlokjen eo aõ ilo kamputõr.
3. Ñe rippãlele ro rej kõjparok wãween aer kõnnaan ñan doon etke men. In enaaj kõmman bwe en:
 - ▶ Im ilo mõn wia ko
 - ▶ W-2
 - ▶ Elukkuun lõñ bok
 - ▶ Emman pãd eo aero ko rej wiakaki me rej kwalok, melele ko im naanin Medicaid (Apple Health) kakapilõklõk Supplemental Nutrition Assistance Program (SNAP, Elaptata ñõn Jibañ ilo Jerbak in Kõmmõn)
 - ▶ Ko ñan jipañ kõj im joñan aer lo elap tõprak rej kõmman elõñ pilien im jãñ men eo iar riiti.
4. Ilo ad kõmman ãindein jenaaj likõt kõj ilo juon wãween emaron ron ainikien. Eo nan jumae kapo nan anjo jãn pere im mijak im nan bõk jipan an lan ilo mour.
5. Ko ad ñe armij in ekãl ej itok ñan eo ej jibañ leo ak lio ñan kile mol eo.
6. Ìm kwalok kajjitök ko me renaaj 30 jipañ rùkkatak eo ñan. Uwaakin kajjitök eo ilo eoon kein emaroñ jibõñ yuk kijemij iomin melejoñ ko im abañ.

Ñan melele ko relap:

Ko rebin ñe kwoj kalaplok am jela kajen im katak ñõn kõmõnmõn. Ankilan ro rej kabwijer kii in eddo rej jipañ kõj kejatdikdik bwe nan in rejañ in tok. Elikin an kar baamle eo aõ im ro mõta Charity Care elõñ armij ro iar jab:

Washington State Department of Health (DOH, Aolep ien kwalok emõn ñan)

CharityCare@doh.wa.gov

unjen 360-236-4210.

Ñan kajjitök bwe ren lewõj peba in ilo bar juon wãwein, kwõn kallõk 1-800-525-0127. Armej ro rej jarroñroñ ren kallõk 711

(Washington Relay) ak email civil.rights@doh.wa.gov.

DOH 825-096 March 2023 Marshallese