

Paano Maghanda para sa Malusog na Pamilya at Kawan

Puwedeng may dalang mikrobyo ang mga bago mong sisiw, inakay ng bibi, at iba pang ibon, tulad ng *Salmonella* o bird flu na posibleng magdulot ng sakit sa kanila—at sa iyo. Sundin ang mga hakbang na ito para mapanatiling ligtas ang iyong pamilya at mga ibon.

Maghugas ng kamay pagkatapos humawak o mag-alaga ng mga ibon.

Puwede kang magkasakit kung hahawakan mo ang iyong mga ibon, o mga gamit para sa ibon, at pagkatapos ay hahawakan mo ang iyong mata, ilong, bibig, o mukha.



- Huwag hawakan ang mukha habang inaasikaso o inaalagaan ang mga ibon mo.
- Palaging maghugas ng kamay gamit ang sabon at tubig pagkatapos hawakan o alagaan ang mga ibon mo.
- Bantayan ang mga bata kapag nakikisalamuha sila sa mga ibon.

Bagaman parang saktong sukot ng mga sisiw at inakay ng bibi para ipahawak sa iyong anak, mas nanganganib ang mga bata na magkasakit nang malubha. Dahil dito, ang mga batang wala pang limang taong gulang ay hindi dapat humipo o humawak ng mga ibon.



Panatilihin sa labas ang mga ibon mo.

Huwag dalhin sa loob ng bahay ang mga bagong ibon, kahit na mahikayat kang gawin ito. Ang pinakamainam na paraan para mapanatili sa labas ang mga mikrobyo nila, ay panatilihin sila sa labas.

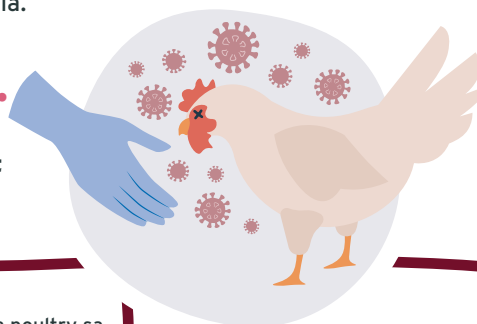
- Gumamit ng ibang pares ng sapatos at iba pang gamit sa pag-aalaga ng ibon sa labas ng bahay.
- Linisin ang mga gamit ng iyong mga ibon, gaya ng mga lalagyan ng tubig o pagkain, sa labas.

Huwag hayaang makalapit ang mga ibon mo sa mga ligaw na ibon.

Naipapasa ang bird flu mula sa mga ligaw na ibon, lalo na sa mga ligaw na bibi o gansa, papunta sa poultry sa likod-bahay. Huwag hayaang makalapit ang mga ibon mo sa iba pang ibon o ligaw na hayop. Kasama na rito ang paglalagay ng takip sa ibabaw ng lugar kung saan sila nakatira at gumagala.

Huwag humawak ng mga may sakit o patay na ibon.

Kung may sakit o naghihingalo ang mga ibon mo, magsuot ng guwantes at N95 mask kapag inaalagaan sila. **Kung may mga ibong may sakit o patay na, iulat ito** sa iyong beterinaryo at sa Washington State Department of Agriculture (Kagawaran ng Agrikultura ng Estado ng Washington) sa 1-800-606-3056.



Page tungkol sa Poultry sa Likod-bahay ng Department of Health (Kagawaran ng Kalusugan) (sa English)



Page tungkol sa poultry sa likod-bahay na Healthy Pets, Healthy People ng Centers for Disease Control and Prevention (CDC, Mga Sentro sa Pagkontrol at Pag-iwas sa Sakit) (sa English)

Para sa mga tanong, tumawag sa Washington State Department of Health sa 1-800-525-0127.