

LEO MAI
VAEGA PITO I LUMA:

O Manatunatuga o le KOVITI

Megan
Veith



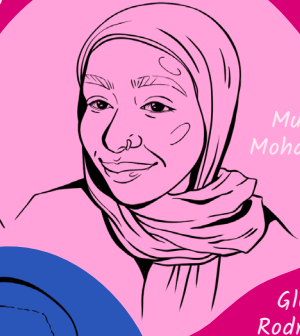
Dr. Ben
Danielson

Zyna
Bakari



Kathleen
Wilcox

Mulki
Mohamed



Faaluaina "Lua"
Pritchard

Lynese
Cammack

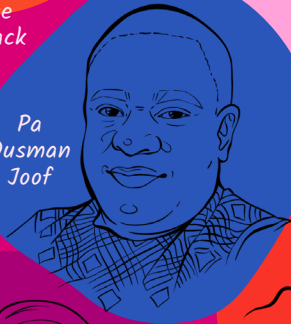
Mohamed
Bakr

Van
Kuno



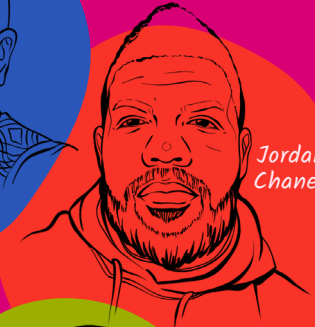
Pa
Ousman
Joof

Gloria
Rodriguez



Jordan
Chaney

Mayra
Colazo



Chaune
Fitzgerald

Todd
Holloway

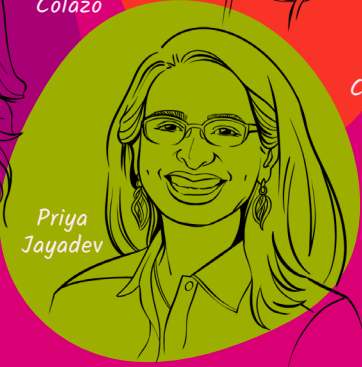


Lin
Crowley

Priya
Jayadev

JanMarie
Olmstead

Vincent
Perez



Kelvin
Hoang

ULUA'I TUSITUSIGA MAI LE KOMIUNITI GALULUE FA'ATASI O PA'AGA 'AU'AUTASI

Leo mai Vaega pito i Luma:
O Manatunatuga o le
KOVITI

Aotelega o solo, tala ma pese Tuufa'atasia e
Anastacia-Reneé, C. Davida Ingram
& Fathiya Abdi

Ulua'i tusitusiga mai le Komiuniti Galulue
Fa'atasi o Pa'aga 'Au'autasi

ANOTUSI

- vii Fa'ata'imuaga
- ix Talofa lava le Aufaitau
- 1 E 3 Mea e Ta'u Mai ia te A'u **JORDAN CHANEY**

TUSITUSIGA PUPUU #1 *MANATUAINA O LE FA'AMA'I*

- 4 Faia o A'u Gaioiga Vave **VAN KUNO**
- 6 Ulua'i Tagata Ma'i **LIN CROWLEY**
- 8 KOVITI **KELVIN HOANG**
- 9 E le'i Iai Lava Sa'u Galuega Tumau **GLORIZ RODRIGUEZ**
- 10 Mafatiaga, Fevaevaea'iga, ma Fa'allogona o le Lelavā
MAYRA COLAZO
- 11 O se Lisi o Manatunatuga, Fesoota'iga, ma Fa'allogona Fefe
MEGAN VEITH
- 12 Toe Tepa i Tua **TODD HOLLOWAY**
- 14 Fa'allogona **PRIYA JAYADEV**
- 16 Manogi Suamalie o Fesoota'iga **ZYNA BAKARI**

TUSITUSIGA PUPUU #2 *AAFIA AI I LE KOVITI*

- 20 **LIN CROWLEY**
- 21 **LEENA VO**
- 22 O se Lisi o Mea sa Ave i le Fale **PRIYA JAYADEV**
- 23 O se Solo mo le Amio Fa'aaloalo **FAALUAINA "LUA" PRITCHARD**
- 24 Mai se Vaipanoa Itiiti se'ia oo i le Lalolagi atoa **TODD HOLLOWAY**
- 25 Fa'atumauiina o le Lalelei e Oo lava i
Vaega Sili ona Pogisa o le Fa'ama'i **ZYNA BAKARI**

TUSITUSIGA PUPUU #3 *O A FA'AFITAU LI SA FEAGAI MA OE I LE KOVITI?*

- 28 KOVITI Haiku **LEENA VO**
- 29 **LIN CROWLEY**
- 30 Fa'amatalaga Tusitusia o Talanoaga **PA OUSMAN JOOF**
- 32 **MULKI MOHAMED**

- 33 **FAALUAINA "LUA" PRITCHARD**
- 34 **PRIYA JAYADEV**
- 35 **TODD HOLLOWAY**

TUSITUSIGA PUPUU #4 *E IAI NI ITŪ LELEI MAI LE KOVITI?*

- 38 O se Solo mo Itū Lelei **JORDAN CHANEY**
- 39 **LIN CROWLEY**
- 40 O se Solo mo le Vaevaeina o Meaalofa o le KOVITI **LEENA VO**
- 41 **MULKI MOHAMED**
- 42 **ZYNA BAKARI**

TUSITUSIGA PUPUU #5 *TALA FATUFATU O LE KOVITI & FA'ASILASILAGA O MALIU*

- 46 **JORDAN CHANEY**
- 47 **PRIYA JAYADEV**
- 48 Fa'amatalaga fa'amauiina mai Foma'i: Vailaau mo Fa'anoanoaga

TUSITUSIGA PUPUU #6 *O LE A LE MEA E TUPU MAI: O SE VAILAAU O LE FIAFIA & LE FA'ANOANO*

- 52 **MAYRA COLAZO**
- 53 **ZYNA BAKARI**

TUSITUSIGA PUPUU #7 *FESOOTA'I PEA*

- 56 Fa'afetai **FATHIYA ABDI**
- 57 **PA'AGA 'AU'AUTASI MA GALULUE FA'ATASI**

Fa'ata'imuaga

O lenei tusi o tala pupuu o se vaega o taumafaiga fa'avaega-lua e fa'aילוa ai galuega muamua a tagata o le komiuniti i le setete o Uosigitone e tali atu atu ai i fa'afitauli.

O le a mulimuli mai i lenei fa'ama'i se fa'amaumauga o mea uma na tutupu ma mea na fa'aaoga ai e tatalaina ma talanoaina i aso o i luma.

E iai foi ma se lisi e 'ese mai o tomai fa'asoaina mo le komiuniti, fa'apotopotoga, fa'apea ma le lisi o le 'au fai tulafono.

E momoli atu ai le fa'afetai tele i Pa'aga 'Au'autasi ma Galulue Fa'atasi mo la outou galuega alofa i le komiuniti i itu uma o le setete o Uosigitone.

O loo iai se lisi atoa o sui auai i le itulau mulimuli.

Talofa lava le Aufaitau,

*Matou te fa'amoemoe o le a iai se aogā
o lenei tusi ia te oe.*

*Matou te manana'o e fa'amanatu atu
ia te oe a matou 'upu ma lo matou
malamalama e te le'o savali na'o oe.
Matou te fia fa'asoa atu foi o matou
manatunatuga loloto ma tusitusiga mai
nisi o i matou i le vaega pito i luma o
loo tūtū fa'atasi ma oe.*

*O la matou fesoasoani lenei ma se
vala'aulia.*

*Fa'amolemole tusi mai ma fa'amatala
mai foi au tala.*

E 3 Mea e Ta'u Mai ia te A'u

pe a oo i le taimi e tuuina atu ai ma fa'amatuu
atu: O le a ou tātāina ese le pefu mai le fala
fa'afeiloa'i o lo'u agaga ae talia mea fou e taofi
mau ai.

Jordan Chaney
Sui Ofisa mo le Aganuu, Tusi Solo



Tusitusiga Pupuu #1

Manatuaina o le Fa'ama'i

Talofa lava le Aufaitau,

*O a ni ou manatunatuga i le 3-5
sa e manatu iai i le amataga o le
fa'ama'i o le KOVITI?*

*O a ni ou fa'amoemoega ma ni mea sa
e fefe iai?*

.....

.....

.....

.....

.....

.....

.....

.....

.....

.....

.....

Faia o A'u Gaioiga Vave

Sa ou fa'apea e vave matafi ese le KOVITI
peita'i ua oso mai lo'u fefe ina ua ou vaaia le tagata maliliu. to'atele o

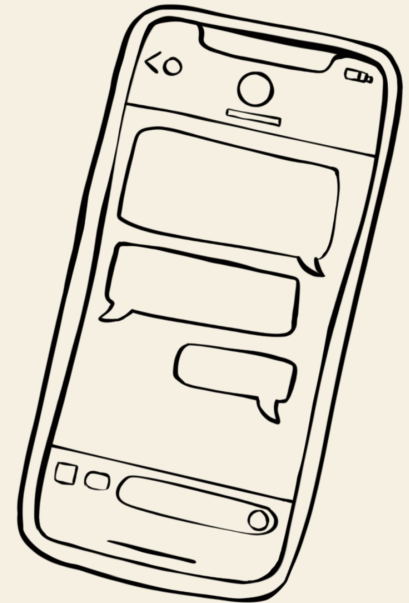
Sa ou lagona le fefe ma le tuua to'atasi
Ua faia a'u gaioiga vave ina ia puipuia
tagata o lo'u aiga ma la'u komiuniti

Ua ou fesoota'i i lou tuafafine
a'o tausa'ili ai se vaega e maua ai se tupe e totogi ai le fale totogi
ma maua ai meaai mo a'u tagata omai

Ua ou popole masalo o a'u o le a sosoo

Van Kuno

Refugee & Immigrant Services NW



Ulua'i Tagata Ma'i

Malamalama La'itiiti

Oute manatua le iai o la'u kalena masani fa'a-faia'oga i le tautotogo o le 2020. Sa sosoo ma le logoina mai o faia'oga "e le tatau ona matou toe o e fai vasega i potua'oga, e le mana'omia foi le o atu o tamaiti a'oga i vasega." Sa fa'asoa mai e le matou a'oga tulaga o le siama."

O Masina Atoa na Totoe o le Tausaga sa Tulaga Pagātia

O Seattle na ulua'i maua ai tagata mama'i. Sa fa'atonuina i matou ina ia a'oa'o le faia o vasega i le Zoom, ma mana'omia i matou uma e fa'aauau ai pea a matou galuega i le Zoom, ae le'o potua'oga. Sa le'i toe mafai ona faia ni a'oga fa'afesaga'i. Sa matou taumafai e faia ni auala e fa'atino ai mea uma e aunoa ma ni fesoota'iga vavalalata pe fa'afesaga'i. Sa faigata tele ona fa'aauau le olaga masani! Ae peita'i, sa mafai ona matou fa'atinoina.

Ua Matou Malamalama

O le taimi lea na ou filifili ai e mana'omia lo matou fa'aaogaina o la matou fa'apotopotoga fesoasoani e fa'atumauiina fesoota'iga a tagata e lagolago ai i ē o fia maua le fesoasoani. Na mulimuli mai i lena vaega fesoasoani tuusa'o i le komiuniti! Sa matou iloa ai la matou galuega Fa'afautuaga i le taimi nei e ala i a matou gaioiga ma fa'amalosi'au. O tagata uma na avea ma vaega o le matou fa'apotopotoga. Fa'aopoopo ai ma nai tagata ua naunau e fa'aauau le ofoina atu pea o soo se vaega latou te mafai e fausia ai le nofoaga 'autū o la matou komiuniti. Sa fa'agaetia a'u i le lagona fa'afetai ona o le matou maua ai o lea fesoota'iga e lagolago ai a matou komiuniti, fa'atasi ai ma isi.

Oute le Mana'o e Lusi le Fa'amoemoe

O lo'u fa'amoemoe o le fa'aauau ai pea o galuega ua uma ona fausia. Oute mana'o e fa'atumauiina pea fesoota'iga lelei ua matou faia. Peita'i o lo'u popolega o le mou malie atu foi o lea fa'amoemoe. Afai e na'o mea mana'omia masani e mafaufau iai tagata, ae le'o mea e mafai ona tatou faia fa'atasi e fa'aleleia ai a tatou komiuniti, ua tatou misia le avanoa e fa'amalosi'ia ai a tatou fa'apotopotoga e ala i lo tatou galulue fa'atasi.

Lin Crowley

Asian Pacific Islanders Coalition SPS

Multicultural Center of the South Sound

KOVITI

"O le a le mea o le a tupu."

O le a le mea o le a oo

O le a oo iai
E fa'atatau i mea
uma

Kelvin Hoang
Asia Pacific Cultural Center

E le'i Iai Lava Sa'u Galuega Tumau

Fa'atoā ou fa'auu
mai la'u polokalame o le Master of Public Administration (MPA,
Fa'aailoga Maua o le Fa'afueina o Tagata Faigaluega a le Malō)
Sa ou sa'ili galuega i le fa'ai'uga o Aokuso

Ia Oketopa 2019 ae le'i iai se KOVITI
sa ma lavevea ma lo'u tinā i se fa'alavelave tau taavale
O le taumafai ina ia maua le malosi sa avea ai le sa'ilia o sa'u
galuega o se mea sili ona faigata

Ia Tesema 2019 na fa'atoā maua ai lo'u avanoa e fa'atalatalanoa
ai mo le galuega fa'avolenitia i le Pierce County Department
of Emergency Management (Vaega e Fa'afueina Fa'alavelave
Fa'afuase'i i le Itumalo o Pierce) Fa vaiaso ae le'i oo i le fa'ama'i

Oute le'i iloa poo le a le mea o i luma atu

Gloria Rodriguez
LatinX Unidos of the South Sound

Mafatiaga, Fevaevaea'iga, ma Fa'alogona o le Lelavā

Sa ou i le tulaga o le avea ma Pule Fa'atonu, sa'ilia o tagata faigaluega fou, a'oa'oina o galuega o le tulaga fou ua ou iai, ma le fetaia'i ai ma le KOVITI. Sa ou fefe ina ne'i o'u ma'i. Sa matou mafuta pea ma la'u fanau ma sa ou mana'o oute iai fa'atasi ma i latou. Sa mana'omia lo'u tu "malosi." E fa'aapefa ona aafia la'u galuega i lenei mea> O le nofoaga e ave iai la'u tama e vaai? O le a'oga a la'u tama teine?

Sa mana'omia le faia o lo'u tui puipui e puipuia ai i latou. Sa ou mana'o e fesoasoani i soo se isi e le mafai ona faia tui puipui (uma) ona e vaivai puipuiga fa'alenua.

Oute manatua lo'u naunauta'iga ia vave ona te'a 'ese le KOVITI. Sa ou tatalo atonu o le a na'o ni nai masina ona toe foi laia i mea masani. Sa tele fesuisuia'iga o le KOVITI. Suia o tulafono. Suia o auala e fesoata'i ai ma tagata i galuega. Suia o auala e galulue ai tagata faigaluega. Suia o a tatou fale faigaluega. Fa'aopoopo talifofoga. Puleaina o le aofa'iga o tagata sa iai i le fale i lea taimi. Feagai ma le aufaigaluega ma tagata mana'omia le fesoasoani e fetalei. Fa'atagaina o le aufaigaluega e faigaluega mai le fale.

O nei mea uma e i lalo o a'u galuega e tataua ona ou manatu iai. E iai taimi e pei e amata fa'ateteleina ai o'u masalosologa. Sa matua'i ou fefe lava i o'u le mafai ona faia la'u galuega. Sa ou fesiligia a'u, "O le a le auala pito sili ona lelei e tali ai i le KOVITI ina ia le aafia tele tagata e iai ma'i tumau o le tino ma avea ma auala e atili fa'anofesea ai?"

Mayra Colazo

Central WA Disability Resources

O se Lisi o Manatunatuga, Fesoata'iga, ma Fa'alogona Fefe

- O le viliina o lo'u tinā matua mo le taimi mulimuli ma le lē mafai ona fa'atasi atu iai ina ua maliu
- O le taumafai e talanoa atu i lo'u tinā matua e maua i le valevalemataua i se faitoto'a tioata
- O ata mai talafou i falema'i i New York o loo fa'aalia mai ai galuega o le faia o tuugamau tetele
- O ata mai talafou i Italia o loo fa'aalia mai ai le fa'atumulia o falema'i i tagata o loo tau fa'aola
- O talanoaga fai fa'atasi ma o latou aiga ma pelega i Skype vitiō mo le taimi mulimuli
- Sa ou fesoata'i i lou uso ma lo'u aiga na nonofo i Uosigitone
- Sa amata faia a matou talanoaga fa'aleaiga i telefoni skype
- Sa ou Fefe ina ne'i o'u le toe vaai i o'u matua
- Sa ou Popole i tagata o lo'u aiga sa tigaina

Megan Veith

Building Changes

Toe Tepa i Tua

O lo'u popolega na avea ma atugaluga. Sa matua'i o'u ita i ta'ita'iga a le U.S. i le lē fa'amanino mai o le mea sa'o o loo tupu, ma poo le a lea mea e tula'i mai.

Sa fai a'u ma sui o komiuniti o loo maualuga tulaga pagātia. E iai o latou ma'i tumau ma fa'afitauli i soifua maloloina. Sa iai se lagona vave ia te a'u oute fia puipuia tagata. E ui sa iai vailaau mo tui puipui, sa iai lava lo'u popolega i: Crisis Standards of Care (CSC, Tulaga o Fesoasoani i Taimi o Fa'afitauli) = fua fa'atatau fa'afoma'i. O auala e maua ai, o fesoota'iga ma isi tagata i le faiga o siaki, o le nofo vaavaaia, ma vailaau mo tui puipui ma isi. O tulaga taufa'amata'u i le to'atele o tagata i falema'i ma nofoaga tumutumu. O siama eseese ma fesuia'iga o vairasi. Fa'aeseeseina o tagata ona o le lē malamalama i talitonuga. Maua ai o vailaau. Mata'ituina o siaki.

Sa ou mana'o i tagata sa mafaufau o le fa'ama'i o se mea e pepelo ina ia malamalama sa'o i le moni o le fa'ama'i. O le sēsē o fa'amatalaga sa pei o se kanesa e tupu olaola. O faiga palota na atili ai fevaevaea'iga na le mafai ona toe fa'afoia ai i matou i mafaufau lelei.

O la'u fesoota'iga oute "alu iai" sa mai se faigapa'aga fa'alotoifale ma le Partnership for Inclusive Disaster Strategies (PIDS). O se nofoaga e malamalama ai i mea e mana'omia i se fa'alavelave i se taimi vave. E le gata i le soifua maloloina o tagata lautele ae fa'apea foi i tulaga lautele pe fa'apefea ona tāpena, tali atu, ma toe fa'aleleia ina ua tula'i mai le fa'alavelave. Sa faia a matou fonotaga i aso uma talu mai le aso 28 o Fepuari 2020. O se galuega lelei mai le lagi le maua ai o avanoa e galulue fa'atasi ma fesoota'i ma nei tagata!

Todd Holloway
Center for Independence



Fa'alogona

I. Fefe

Ina ne'i o'u maua i le KOVITI
Ina ne'i maua ē e pele ia te a'u i le KOVITI
Mo i latou o loo matou tausia e MAUALUGA tulaga e aafia ai i
le KOVITI

I le oti

I le tapunia o la matou fa'apopotoga
I le fa'amutaina o polokalame
I le taofia o alagātupe

I le fa'anofo'esea

Pe fa'apefea ona matou tausia tagata o la matou komiuniti e le'o
iai le malamalama fa'atekonolosi ma/poo fesoota'iga e mafai
ona maua ai polokalame mai vaega fesoota'i mamao ese atu.

II. Le mautonu

i fa'amatalaga feteena'i mai vaega fa'asalalau

"O le vairasi e alu 'ese i le tau mafanafana"

"o le vairasi e aafia ai na'o ni vaega o le faitau aofa'i o tagata"

"o le vairasi e tutusa ma le vairasi o le fulū"

"o talifofoga o le a puipua ai le pepesi atu"

"e le fesoasoani talifofoga"

III. Le talitonu

O le tatou atunuu e sili ona lelei mea uma e ono mafai ona
aafia tele i se fa'ama'i.

O le fa'amai lenei o loo aafia ai le lalolagi atoa

IV. Fa'amaulaloina

O tatou o ni tagata e savavali solo ma le manatu o loo tatou iai
i le tumutumuga o le tafatolu o le fausiaina o mea silisili.
Vaai i le faigofie ona tuu maualaloina i tatou e le sela e tasi o le
vairasi

V. Lagolago

Sa ou fesoota'i ma lo'u aiga - ua matuā sili atu le tele o valaau
i telefoni ma talanoaga i vitiō a'o taumafai ai e a'oa'o ma
fa'amasani i le nofo'esea ma le saogalemū.

I la'u galuega sa matou faia auaunaga fesoota'i ina ia
fa'atagaina ai le fa'aauau pea o la matou fesoota'iga ma tagata
o loo matou tausia ia sa umi ona fa'anofo'esea - kiliva o
gaoiga/fa'amatalaga i faitoto'a,
polokalame i luga o masini, valaau i telefoni, talanoa i fe'au
tusitusia, facebook, ma isi.

O le fausiaina o ni polokalama fou & auala fesoota'i ina ia
fa'atumaui ai pea fesoota'iga. E le'o tagata uma sa mafai ona
maua fesoota'iga o le mea la sa matou tāpenaina ai nisi auala
fa'aleoleo.

VI. Fa'amoemoega

O le a tula'i mai tagata uma o le atunuu mai lenei fa'ama'i ua
IAI le malamalama i le to'atele o tagata e iai ma'i tumau sa
latou lagonaina tigā uma o le latou olaga! E mafai ona fa'ailoa
e le KOVITI ia i latou i tua atu o komiuniti o tagata e iai ma'i
tumau le tāua o le latou lagolago ma auaunaga e faia ma le
agaga alofa mo komiuniti e iai ma'i tumau.

Priya Jayadev

Clallam Mosaic:

Intellectual & Developmental Disability Services

Manogi Suamalie o Fesoota'iga

Sa ou fesoota'i atu i le fa'alēnatura. E iai la'u polokalama i la'u telefoni e su'egofie ai fugālaau. E tele ina ou savalivali solo i o'u tuāoi i le tele o itulā, pu'e ata o fugālaau, ma a'oa'oina o latou igoa. Aemaise lava i le vaitau o le tau mafanafana o le 2020, i le tuana'i ai o le tagatavaleina o George Floyd, Breonna Taylor, ma le tele o isi tagata.

Sa ou fesoota'i atu i o'u aiga ma a'u uō a'o o'u la'itiiti. Sa fai matou Itulā Fiafia i le Zoom, o Kofe i le Zoom i le taeao. Sa fai matou tusigaata i le Zoom ma galuega taulima, oute nofonofo fa'ala i le polokiko o lo'u fale ma le tele o pepa na ou faia lava e a'u ma mea 'ila'ila ma lau o fugālaau e si'osi'omia ai a'u. Matou te fa'atasitasi, ae vāvāmamao, leai ni upu e pāsia lo matou va peita'i e lagona lava lo matou fesoota'i, vaavaai atu ma le lagonaina o leo o isi.

Sa ou latalata i tagata matou te faigaluega fa'atasi a'o matou galulue ai i galuega fai mamao atu mo le taimi muamua. O le to'atele o tagata o le matou falefaigaluega fa'atoā siitia o latou tulaga i galuega fou ae le'i tupu le fa'ama'i, o lea sa a'oa'oina ai a matou galuega fou mai le mamao ma matou fa'alagolago i le tasi mo le fesoasoani ina ia taunuu i se lelei.

Sa iai le lagona ia te a'u o fugālaau o la'u vailaau. O le vaai o le la mai soo se itu na avea ma vailaau. O mea laiti sa fa'alagolago iai pe a oo ina fa'amata'u mai foliga o mea uma ma oo mai fa'anoanoaga ma le matuā sēsē lava.

Zyna Bakari
Urban League of Metropolitan Seattle



Tusitusiga Pupuu #2

Aafia ai i le KOVITI

Talofa lava le Aufaitau,

*O le a se mea na a'oa'o atu e le KOVITI
ia te oe?*

O a mea o loo e fa'afetaia ai?

*O le a se mea sa avatuina ia te oe le
fiafia i le ma'ema'ea o fevesia'iga o le
KOVITI?*

.....

.....

.....

.....

.....

.....

.....

.....

.....

.....

.....

Sa pepesi le KOVITI i fesoota'iga a tagata peita'i sa fa'aalia ai foi:

O tatou o ni tagata e fiafia e fa'atasitasi. E mana'omia e le tasi le tasi.

Tusa pe tatou te fefefe i mea tatou te le iloa, e fa'aauau pea ona tatou taumafai e fai mea e mafai ona fesoasoani ai le tasi i le tasi. E tatau ona tatou tumau fa'atasi, aua le fefefe i mea e le iloa.

Lin Crowley

**Asian Pacific Islanders Coalition SPS
Multicultural Center of the South Sound**

Sa ou taumafai e a'oa'o pe fa'aapefea ona fesoota'i i auala eseese, e ala i le fa'aaogaina o le Facetime ma le Skype. Sa ou a'oa'o i auala e mafai ona faia. Na ou maua se fiafiaga fou o le tōtōina o laau i le fale. O nisi taimi o le sa'olotoga na maua ai mea'ai talafeagai lelei ma lagona. O le KOVITI ua na fa'amanoina le telē o le suiga o le olaga (e aofia ai le siitia o le mamafa).

Leena Vo

Asia Pacific Cultural Center

O se Lisi o Mea sa Ave i le Fale

1. *O a mea sa ave i le fale* tāua tele o le alu i fafo sa o se auala e maua ai le malosi mai le fa'ama'i.
2. *O a mea sa ave i le fale* telē o le suiga o le olaga o le aofa'iga o le taimi sa ou fa'atagaina ai la'u tama e fa'asaga i le masini. Ae le'i iai le fa'ama'i, e 1 i le 2 itulā sa fa'atagaina ai i le aso e fa'asaga ai i le masini mo ata ma taaloga "fa'afiafia". I le taimi o le fa'ama'i, o lenā masani na matua'i suia lava.
3. *O a mea sa ave i le fale* telē o le suiga o le olaga: O le lē mafai ona maua le fiafia atoa i nisi o fa'atasitasiga "masani" - patī o aso fanau, o fiafiaga i se pepe o le a fanau, o fa'aipoipoga, koneseti, o fa'afiafiaga tetele.
4. *O a mea sa ave i le fale* o le tāua o le fa'amuamua o le tausiaina o oe lava. E iai tulaga e tula'i mai e fa'afaigata ai ona fa'amoemoe i isi e fa'aleleia le soifua maloloina o lou mafaufau. E matuā tāua tele ia te a'u mea sa ou faia e fa'afiafiaina ai a'u ma puipuia mai fa'afitauli e ono fa'aletonu ai lo'u mafaufau. O a'u tu masani na sefeina a'u. Sa fai a'u Yoga i le taeao ma savali i aoauli. Sa ou faia se fa'ai'uga e taofia ai le faia o galuega i taimi ua fa'atulagaina mo a'u. O lona uiga sa mafai ona ou fa'amautinoaina le iai o lo'u taimi e mafuta ai i la'u tama, e le na'o taimi e aai ai ae o le taa'alo fa'atasi, savavali fa'atasi i luga o nofoaga maupu'epu'e ma fiafia foi e matamata fa'atasi i ata tifaga.

Priya Jayadev

Clallam Mosaic:

Intellectual & Developmental Disability Services

O se Solo mo le Amio Fa'aaloalo

Ia sili ona fa'aaloalo.
E oo i ai latou
e le'o fa'alogo

//fa'apolokiki, loto maa'a ma
fa'avalevālea//
tagata lelei.

(tumau pea)

E 'ese lava i latou mai ia te a'u

Faaluaia "Lua" Pritchard
Asia Pacific Cultural Center

Mai se Vaipanoa Itiiti se'ia oo i le Lalolagi atoa

Sa sili atu le tāua o le olaga. I vaega uma. Mai se vaipanoa itiiti se'ia oo i le lalolagi atoa O se mea e matuā le vaaia e mata na suia le paneta, tusa poo le a le tulaga na filifili e tagata e mafaufau iai. Sa iai le fa'amoemoe o le KOVITI ina ia ola, e pei lava o le to'atele o tatou. Ae a tuu i se isi vaaiga: O a uma isi mea e ola i lo tatou paneta matagofie e foliga mai e faigofie ona aafia i fa'afitauli e fa'atupuina mai i suiga o le tau e faia e tagata ma isi mea e mafai ona tatou fausia.

Todd Holloway
Center for Independence

Fa'atumauiina o le Lalelei e Oo lava i Vaega Sili ona Pogisa o le Fa'ama'i

Sa ou a'oa'oina le faia o mea e maua ai lo'u fiafia.

Ina ua ou le maua se fiafiaga i fafo, sa ou liliu i totonu. Fugālaau i luga o le fa'amalama o lo'u mafaufau, e puipuia lo'u filemu.

Sa ou iloaina ai tagata o loo i lo'u olaga oute iloa e mafai ona ou fa'alagolago iai.

Sa ou iloaina ai Le mea ua maua ai lo'u sa'olotoga: o le iai o le kalena e mafai ona fetuutuuna'i, fa'atulagana o lo'u aso i le faiga oute mana'o ai, fa'afiafiaina o lo'u mafaufau i le mafuta ai ma la'u pele ma la'u fagafao i le fale. Sa ou fiafia oute nofo to'atasi, e le'o taimi uma oute mana'o ai i mafutaga fa'aagafesoota'i, ma o le mea lea sa iai le sa'olotoga ia te a'u oute le faia ai soo se fuafuaga.

Sa ou iloaina ai afai sa iai soo se fiafiaga la'itiiti ia te a'u, sa tatau ona ou lagonaina o se gaoiga e tetee atu ai. Sa ou taumafai e taofiafia le tele o fa'alogona ma mea moni i le taimi e tasi.

Zyna Bakari
Urban League of Metropolitan Seattle

Tusitusiga Pupuu #3

O a Lu'itau sa Feagai ma Oe i le KOVITI?

Talofa lava le Aufaitau,

*Pe a toe tepa i tua, o a ni lu'itau
sa feagai tonu ma oe i le taimi o le
fa'ama'i*

Sa fa'aapefea ona a'oa'oina ai oe?

*O le a se lagona sa e fa'alogoina i le
olaga i lenei taimi fa'apitoa?*

.....

.....

.....

.....

.....

.....

.....

.....

.....

.....

.....

E pei lava o isi tagata uma, sa iai lo'u aiga i mafatiaga o le nonofo'esea ona o le KOVITI.

Na taofia ai fa'apotopotoga tuufa'atasi uma a matou komiuniti. Sa matou taumafai e a'oa'o fesoota'iga i masini poo le Facetime. O le fa'ama'i lenei sa manino lava le iai o vaega e aafia ai le soifua maloloina o mafaufau o le tele o tagata, e aofia ai ma a'u. Sa ou vaaia foi foliga tigaina ma le mama'i o a'u uō sa fa'amaonia a latou siaki o le KOVITI-19. Tusa pe na'o le molimauina o le fa'ama'i i lona sauga lona lua na ou maua ai.

KOVITI Haiku

O le olaga na siitiaina la'u vaai
Na iai Suiga Vave
O nisi e leai ni Fa'aaliga

Leena Vo
Asia Pacific Cultural Center

O lu'itau sili ona faigata o le lē iloa poo ai sa fai tui
puipui ae o ai e le'i faia. Sa matou taumafai e puipuia
matou e ala i le faia o talifofoga i taimi uma. (Lea lava
e fai)

O le tele o tagata e le talitonu i le saienisi.

Lin Crowley
Asian Pacific Islanders Coalition SPS
Multicultural Center of the South Sound

Fa'amatalaga Tusitusia o Talanoaga Pa Ousman Joof

Oute manatua le aumai o tagata i le Monroe State Fairground, i le Arlington Airport 25, 30, 40 minute le mamao 'ese tau ina ia fa'amautinoa ai e mafai ona faia tui puipui o le matou komiuniti e ala i le lagolago mai o le Department of Health (DOH, Matagaluega o le Soifua Maloloina) fa'apea ma fa'apotopotoga e pei o le All in Washington. Sa mafai ona matou tuuina atu ni nai alauni i tagata o le komiuniti ona sa fefefe i le lusi ai o a latou galuega. E oo i le aveeseina o le lua poo le tolu itulā faigaluega ina ia alu e [fai le tui puipui] o se tulaga sili ona faigata i tupe latou te maua. O le mea la sa matou galulue punoua'i ai i le faia o alauni e mafai ona matou tuuina i tagata e totogi ai latou kesi ma itulā o le a fa'aavanoaina. Sa matou amata i le ave o ta'i \$50 pepa tala'oloa i tagata ma saunia auala o femalagaa'iga ma o nei mea sa fai uma ae le'i mafai ona maua ni a matou lava [auala o femalagaa'iga ma tupe].

E tumau pea ona ou tautala fa'apea o se mea fa'anoanoa le avea o le KOVITI ma auala e mafai ai ona matou maua soo se ituaiga o alagatupe e lagolago ai mea ua leva ona matou manana'o e fai mo le matou komiuniti... ina ia mafai ona tatalaina lenei nofoaga saogalemū e mafai ona matou saunia ai auaunaga i tamaiti, ma tagata matutua. I le taimi nei a'o ta talanoa, o loo iai se gaioiga o loo faia i fafo. Masalo sa e fa'alogo o o'u fa'apea "S'alam" i tagata o loo omai e avatu pusa o CrossFit, lea matou te tuuina atu i aso ta'itasi, o le uiga o la'u tala o vaiaso ta'itasi. Sa matou tatalaina le nofoaga. Sa na'o le \$75,000. Sa tatau ona ou faia le mea lea. O le uiga o la'u tala i le avea ai o a'u ma se volenitia ma isi uma tagata sa matou faigaluega fa'atasi.

O le mea lea o lo'u popolega sa iai o le: E fa'apefea ona matou tausia ia tumau lenei nofoaga i le taimi nei lea ua tele mea o loo maua? O le a le mea o le a tupu pe a uma le KOVITI? Fa'amata o le a tapunia lenei ofisa ma isi mea ma ou toe foi i le sauniaina o auaunaga i tagata mai totonu o lo'u fale poo pakaga? E ono avea ma se luma tele, o se miti e le lelei lona taunuuga. E ono fa'auigaina foi o se gaioiga e leai se fa'amoemoe mo le komiuniti.

Matou te auauna o se 211 mo le komiuniti. E leai se isi nofoaga [fa'aleaganuu e mafai] ona o iai... o se mea e mafai ona o iai pe a iai ni o latou fa'afitauli o soo se ituaiga ma tausia lelei ai i latou. O le mea lea, matou [sui faufuatua fa'asoifua maloloina o le komiuniti] te tilotilo poo a ni auala e mafai ona matou fa'aleleia ai nei mea uma. O o'u popolega tele na, o a auala a le [KOVITI] e aafia ai le komiuniti. Oute le'i iloa le tele o aafiaga e aafia ai le komiuniti ma pe fa'apefea ona fa'amutaina.

Pa Ousman Joof

WA West African Center

Na maua lo'u aiga i le va o le fa'aeteete ma le masalosalo i le fa'ama'i o le KOVITI. O a'u ma o'u matua na muamua fai tui puipui mai lo matou aiga e to'a 6. O o'u tuagane e le'i manana'o e fai tui se'ia oo mai nei.

Mulki Mohamed
RuntaNews

O se lu'itau le galulue fa'atasi ma tagata e le'o iai ni o latou talitonuga i togafitiga fa'afoma'i ma faiga fa'apolokiki, ma manino le fa'amaa'aina o loto i le mata'utia o le KOVITI.

O le feagai ai ma tagata latou te fa'atupuina a latou lava tala moni, fa'apolokiki, tagata e taa'alo i ola o isi tagata, ma i latou e tuto'atasi, e le popole ia i latou ma le soifua maloloina o isi.

Faaluaina "Lua" Pritchard
Asia Pacific Cultural Center

O le lē mafai ona malaga e feiloa'i i aiga o se itu e fa'anoanoa ai.

Priya Jayadev

Clallam Mosaic:

Intellectual & Developmental Disability Services

Sa fa'anofosea i matou i le tele o taimi i le taimi matou te nofo vaavaaia ai. Peita'i sa ou mana'omia le lagolago a le matou matagaluega o le soifua maloloina.

Sa ou lagolagoina le taofiofia o fa'avelave fa'afuase'i e ala i le āsia o nofoaga mo siaki, nofo vaavaaia, vailaau mo tui puipui... ma isi mea.

Sa ou nofo mamao ma lo'u aiga se'ilogā ua uma ona fanaina a'u i vailaau ma mautinoa ua ou kilia.

Oute manatua lo'u fesili ai i tagata uma poo a mai i latou ma pe o malamalama i le mea o tupu. Sa mafai ona ou iloa le tele o le fa'aluafesasi o le mafaufau ona o fa'amatalaga eseese ma fe'au tusitusia i le matou va ma tagata oute iloa ma le matou ala fa'asalalau.

Todd Holloway

Center for Independence

Tusitusiga Pupuu #4

E iai ni Itū Lelei o le KOVITI?

Talofa lava le Aufaitau,

Fai se taimi e manatua ai, tusitusi, ma fa'asoa atu soo se itū lelei, i le taimi faigata o le fa'ama'i.

.....

.....

.....

.....

.....

.....

.....

.....

.....

.....

.....

O se Solo mo Itū Lelei

Sa tuli 'esea tagata mai o latou nofoaga ua masani ai
ma faia gaioiga tuusa'o.

Mo sina taimi, sa ia tatalaina ai le malamalama fa'asaienisi
ma le agaga fa'amaoni o tagata, i se taimi e le'i vaaia muamua.

Sa ia aveeseina uma a tatou matapulepule, i se malosi'aga.

Na motusia le malosi'aga.

Sa ia tusia ai se tusi o manatunatuga ma fausia a'oga tusi ata
i fafo atu o potu sa fausiaina e falepuipui ai a tatou fanau.

Sa o se vailaau felanulanua'i e tetee atu ai i le fa'ama'i oti
o le leai o se fa'amoemoe ma le leai o se fiafia
ma alofa ia te oe lava.

Sa ia toe fa'atuina mai miti mai le oti.

O le KOVITI sa ia aumaia fa'atasi tagata uma i auala e le mafai ona
fa'amatalaina.

Na atili suamalie ai feasogiga uumi, o fa'amavaega 'umi o
le goto o le la ua telegese ma matua'i vevela.

Sa ia fa'aalia uiga pa'ia uma o le olaga fa'alenua
i le malamalama o le aso.

Ma e oo lava i fa'anoanoaga uma
ma fiafiaga na ia aumaia
i lenei paneta, ma e tatau foi ona toe foi i le lalolagi.

Lefulefu i le lefulefu, eleele i le eleele.

Ma le aufaipese sa pepese mai, "A'ua ne'i taiaina oe e le faitoto'a . . !"

Jordan Chaney

Sui Ofisa mo le Aganuu, Tusi Solo

O itū Lelei sa matou iloa ai foi le tele o tagata sa malilie
e fa'alauatele atu la matou galuega e fesoasoani ai i isi,
e oo lava i tagata matou te le iloa. Oute i le komiuniti
e si'osi'omia e manatu fatufatu. Matou te fia taula'i pe
fa'apefea ona fa'atumauiina la matou fesoota'iga i le va o i
matou. O le fa'atuina o komiuniti i le taimi o le KOVITI sa
o se mea matagofie lava. O tatou o ni tagata e fiafia e
fa'atasitasi. Sa fa'aalia e le fa'ama'i le tāua tele o le nonofo
fesoota'i.

I nisi auala. I nisi itū.

Lin Crowley

Asian Pacific Islanders Coalition SPS

Multicultural Center of the South Sound

O le siitia maualuga o tulaga tau i fesoota'iga i luga o polokalame i masini e pei fonotaga aoao ma galuega faia tutusa sa fesoasoani ia te a'u a'o feagai ai ma le tapu ma le sa'iliina o se komiuniti e iai tagata e tutusa o matou manatu e faigofie ona matou fesoota'i.

Mulki Mohamed
RuntaNews

**O se Solo mo le Vaevaeina o
Meaalofa o le KOVITI**

Vaevaeina o meaalofa o amio soifua
maloloina Ua fai ma a'u masani le savali
i aso uma Fa'ataua a'u fesoota'iga
ma vili i ē e pele ia te a'u i aso uma

Leena Vo
Asia Pacific Cultural Center

Sa ou fa'atagaina a'u lava e toe fa'atupuina lo'u fiafia e faitau... toe faitau tala sili ona manaia ia te a'u a'o o'u la'itiiti, faitau loloto i tusi o tala fatu e na te aveina a'u i isi lalolagi, lagiina o pese... Sa o se mea matagofie mo a'u e toe faia ai ma fa'amanatu mea sa ou fiafia tele ai a'o o'u laitiiti.

Sa mafai foi ona ou toe tusitusi ai o se mea oute le'i toe faia i le silia ma le 5 tausaga! Sa aumai la'u laau lomitusi ma fa'aaluina ai le tele o o'u afaifi i le tusitusi i lalo o le masina i luga o la'u polokiko ma la'u maile i o'u vae. Oute le'i "naunau" tele iai ae sa ou mata'itu le fa'atumauiina pea o le lalelei o mea uma e oo lava i vaega sili ona pogisa o le fa'ama'i.

Zyna Bakari

Urban League of Metropolitan Seattle



Tusitusiga Pupuu #5

Tala Fatufatu o le KOVITI & Fa'asilasilaga o maliu

Talofa lava le Aufaitau,

*Aea a pe afai e tuuina se fa'atagana
e te fatuina ai sa oe tala fatu o le
KOVITI, tala tuu, tala fa'afagono?*

*Afai e mafai ona e tusia sa oe sa'afi'afiga
o le KOVITI, o le a lau tala e fai?*

.....

.....

.....

.....

.....

.....

.....

.....

.....

.....

.....

O le KOVITI sa fanau mai i lalo o ta'ita'iga le lelei i taimi le mautonu ma fevaevaea'iga?

O le KOVITI o le tama o le po, o se tamaitiiti mātua oti e sili atu le tele o ola nai lo pusi.

E tusa ai ma tala tuu o le KOVITI e iai ola fa'aopoopo (fesuisuia'i) e ala i le fa'atama'iaina o pēlega. Ae sili atu ona taumafa i tigā o ē e fa'amanu'alia i fa'amatalaga sēsē.

Jordan Chaney

Sui Ofisa mo le Aganuu, Tusi Solo

O le KOVITI sa fanau mai i le TELE o tausaga ua mavae ma sa fa'aataata mai i le pito i tua e aunoa ma le fa'ailoaina, a'o lauiloa ai ona uso ma latou maua viiviiga. Na tula'i mai le KOVITI o se fetu pupula i le lalolagi i le va o le 2019 ma le 2020 ina ua amata fa'ateteleina osofa'iga e faia e tagata i ona laueleele. Ua fa'amanatu mai e le KOVITI ia i tatou o tagata e le "fa'apea uma".

Priya Jayadev

Clallam Mosaic:

Intellectual & Developmental Disability Services

Fa'amatalaga fa'amauina mai Foma'i: Vailaau mo Fa'anoanoaga

E iai laau e fa'auō, e pei o tagata, e mafai ona latou taofia nofoaga ona o ō tatou fa'alagona. O loo i lalo se lisi la'itiiti o lau laau mo ti. O a vaifōfō fa'atagata e te tua iai mo fa'amafanafanaga?

La'au e Fa'auō

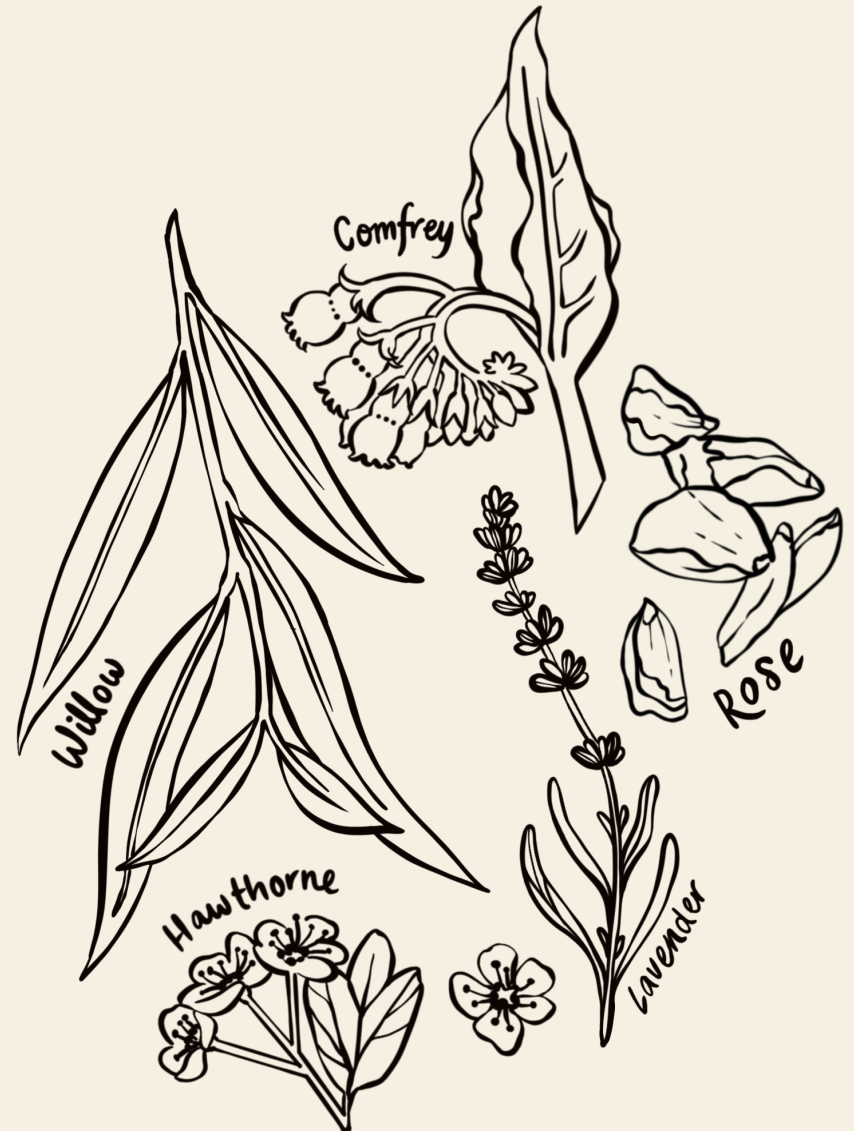
Aoa

Comfrey

Rosa

Hawthorne

Nervines: Lavender, Skullcap, Mint, Lemon Balm



Tusitusiga Pupuu

#6

O le a le Mea e

Tupu mai:

O se Vailaau

o le Fiafia & le

Fa'anoanoa

Talofa lava le Aufaitau,

*O le a le mea e tupu mai pe a e
fesili i lou tino poo fea e lagona ai
FA'ANOANOAGA ma FIAFIAGA?*

.....

.....

.....

.....

.....

.....

.....

.....

.....

.....

.....

Pe a ou fa'alogoina le 'upu
fa'anoanoa?
Oute lagonaina i lo'u fatafata

Pe a ou fa'alogoina le 'upu
fiafia
Oute lagonaina i o'u foliga
ona
Oute ata
ma lo'u ulu ona e vave lava
ona ou
 mafaufau i se taimi i le
 olaga sa ou fiafia ai.

Mayra Colazo
Central WA Disability Resources

afai e te maua le fiafia

taumafai e lagonaina uma.

oso ma ave i le isi itū o le masina.

taavalevale i totonu o se togalaau.

afai e te maua le fiafia

fa'asee fa'asolosolo e pei o se vaa failā

e ta'ita'iina e lou loto fiafia.

lagonaina uma

auā a e mana'omiaina

o le a e manatua

o taimi fa'apenei e mafai ona tupu

Zyna Bakari
Urban League of Metropolitan Seattle

Tusitusiga Pupuu #7

Fesoota'i Pea

Talofa lava le Aufaitau,

Matou te fa'amoemoe sa e faitauina nei tusitusiga tuufa'atasi mai tagata faigaluega i le pito i luma o loo taofia se avanoa mo ou fa'alogona ma mafatiaga.

O le a lava se mea o e taofia i totonu, o nisi taimi e mana'omia lou taofimauiina.

Ma le isi mea, o le a se isi auala e mafai ai ona tatou manatuaina le uiga o lenei tuufa'atasiga? E fa'aapefea ona mafai e tatou augatupulaga i le lumana'i ona iloa?

Afai e te fia fesoota'i mai i au galuega fatufatu pe fa'asoa soo se fa'amoemoega o e nofo ma oe, popolega, ma ni miti, matou te iai pea iinei e fa'alogologo atu.

.....

.....

.....

.....

Fa'afetai

Matou te fa'amoemoe sa e fiafia i nei 'oto'otoga mai talanoaga matagofie sa matou molimauina.

Ina ua amata miti ta'ita'i lelei i Tuufa'atasiga, o le matou fa'amoemoe sa iai o le fausia o se nofoaga e iai sona uiga e patino i le fa'atotonugalemuina o komiuniti i fuafuaga ma le tali atu i tui puipui o le KOVITI.

Sa matou iloa na matou manana'o e faia avanoa mo tuufa'atasiga. Peita'i matou te le'i manatu o le a oo atu le aofa'i o vaega Tuufa'atasi i le ova ma le 680 pa'aga i itū uma o Uosigitone. Sa matou feiloa'i lava i luga o le Zoom. Mulimuli ane, o nei sauniga fa'alemasina e 24 na fesoasoani i le fa'avaeina o tulafono ma auala fesoota'i sa fa'atino ai vaaiga taula'i a komiuniti. O se nofoaga malosi ma sa tatalaina aloa'ia ai ni vaega galulue tāua se lua.

O se fiafiaga tele le galulue i tofiga ta'ita'i fa'atasi ma le 19 o a matou Pa'aga 'Au'autasi ma Galulue Fa'atasi, o le to'atele e fa'asoaina o latou tomai i lenei itulau. Sa ou a'oa'o mai i pa'aga ta'itasi o loo lisiina i lalo. Sa latou a'oa'oaina a'u i auala e fa'atotonugalemū ai fesoasoani i komiuniti. Sa latou a'oa'oaina a'u i le siitiaina o galuega fatufatu ma le fiafia i auala e tali atu ai.

O nei vaaiga taula'i a ta'ita'i sa fa'aalia mai ai ia te a'u auala, i le aveai ai ma se sosaiete, e mafai ona tatou toe manatunatu i le toe tuuina o le soifua manuia o tagata lautele i totonu o sisitema e lelei mo tagata uma e ala i le fa'atauaina o aganuu, gagana, auala e fesoota'i lelei ai fa'amatalaga, ma mafai ona fa'asoaina atu ma le alofa ma le loto fesoasoani.

Fathiya Abdi

Tuufa'atasiga o Komuniti



O le fa'atupeina o lenei tusi sa mafai ona fai ona o fesoasoani tau tupe mai le Centers for Disease Control and Prevention (Nofoaga mo le Puleaina o Fa'ama'i ma Puipuga) e ala atu i le Washington State Department of Health. O vaaiga o loo fa'amatalaina i lenei lomiga fa'apea ma tusitala e le'o atagia ai faiga fa'avae aloa'ia a le Washington State Department of Health poo le Department of Health and Human Services (Matagaluega o le Soifua Maloloina ma Auaunaga mo Tagata Lautele), e le'o ta'uaina foi igoa fefa'ataua'i, faiga fa'apisinisi, poo fa'alapotopotoga e fautuaina fa'amaoniga i le Faigamalo i le U.S.

Chaune Fitzgerald, [Women of Wisdom – TriCities](#)

Dr. Ben Danielson, [Faufautua a le Komuniti](#)

Gloria Rodriguez, [LatinX Unidos of the South Sound](#)

JanMarie Olmstead, [American Indian Health Commission](#)

Jordan Chaney, [Sui Ofisa mo le Aganuu, Tusi Solo](#)

Kathleen Wilcox, [African Americans Reach & Teach Health](#)

Lin Crowley, [Asian Pacific Islanders Coalition SPS](#) ma le Multicultural Center of the South Sound

Faaluaaina "Lua" Pritchard, [Asia Pacific Cultural Center](#)

Lynese Cammack, [Faufautua a le Komuniti a Tupulaga Talavou](#)

Mayra Colazo, [Central WA Disability Resources](#)

Megan Veith, [Building Changes](#)

Mohamed Bakr, [Muslim Community Network Association](#)

Mulki Mohamed, [RuntaNews](#)

Pa Ousman Joof, [WA West African Center](#)

Priya Jayadev, [Clallam Mosaic: Intellectual & Developmental Disability Services](#)

Todd Holloway, [Center for Independence](#)

Van Kuno, [Refugee & Immigrant Services NW](#)

Vincent Perez, [Equity Institute](#)

Zyna Bakari, [Urban League of Metropolitan Seattle](#)

Fa'afetai fa'apitoa ia Kim Crutcher

DOH 830-032 May 2024 Samoan

Mo le talosagaina o lenei tusi i se isi fa'atulagana, vili le 1-800-525-0127.

Mo i latou e logonoa pe fa'aletonu le fa'alogo, fa'amolemole vili le 711 (Washington Relay) pe imeli le doh.information@doh.wa.gov.