

LEO MAI VAEGA
PITO I LUMA:

O Manatunatuga o le KOVITI

POLOKETI TUUFA'ATASI A
KOMIUNITI MA PA'AGA 'AU'AUTASI

FAIGA FA'AVAE, FA'APOTOPOTOGA
& LE KOMIUNITI

LIPOTI O GALUEGA



Pa'aga 'Au'autasi

Chaune Fitzgerald, [Women of Wisdom](#) – TriCities

Dr. Ben Danielson, [Faufautua a le Komiuniti](#)

Gloria Rodriguez, [LatinX Unidos of the South Sound](#)

JanMarie Olmstead, [American Indian Health Commission](#)

Jordan Chaney, [Sui Ofisa mo le Aganuu, Tusi Solo](#)

Kathleen Wilcox, [African Americans Reach & Teach Health](#)

Lin Crowley, [Asian Pacific Islanders Coalition](#) SPS ma le

Multicultural Center of the South Sound

Faaluaia “Luā” Pritchard, [Asia Pacific Cultural Center](#)

Lynese Cammack, [Faufautua a le Komiuniti a Tupulaga Talavou](#)

Mayra Colazo, [Central WA Disability Resources](#)

Megan Veith, [Building Changes](#)

Mohamed Bakr, [Muslim Community Network Association](#)

Mulki Mohamed, [RuntaNews](#)

Pa Ousman Joof, [WA West African Center](#)

Priya Jayadev, [Clallam Mosaic: Tomai & Atina'e](#) mo

Auaunaga mo Tagata e iai Ma'i Tumau

Todd Holloway, [Center for Independence](#)

Van Kuno, [Refugee & Immigrant Services NW](#)

Vincent Perez, [Equity Institute](#)

Zyna Bakari, [Urban League of Metropolitan Seattle](#)

Fa'afetai fa'apitoa i le aufaigaluega o le Center for Community Relations and Equity: Anastacia-Renee, C. Davida Ingram, ma Fathiya Abdi, fa'apea ma pa'aga a le komiuniti: JM Wong, EJ Juarez, Elisa Murray, Alex Bergstrom, ma Charlie McActeer.

O lenei poketi e aoaoina maia molimau tutusa mai le komiuniti i Uosigitone mai ia i latou e muamua tali atu i tagata aafia i le fa'ama'i.

O le fa'atupeina o lenei tusi sa mafai ona fai (i vaega) ona o fesoasoani tau tupe mai le Centers for Disease Control and Prevention (Nofoaga mo le Puleaina o Fa'ama'i ma Puipuiga) e ala atu i le Washington State Department of Health (Matagaluega o le Soifua Maloloina i le Setete o Uosigitone). O vaaiga o loo fa'amatalaina i lenei lomiga fa'apea ma tusitala e le'o atagia ai faiga fa'avae aloa'ia a le Washington State Department of Health poo le Department of Health and Human Services (Matagaluega o le Soifua Maloloina ma Auaunaga mo Tagata Lautele), e le'o ta'uaina foi igoa fefa'ataua'i, faiga fa'apisinisi, poo fa'alapotopotoga e fautuaina fa'amaoniga i le Faigamalo i le U.S.

Anotusi

MALAMALAMA'AGA I FAIGA FA'AVAE 8

Auai atu o le Komiuniti
Galulue fa'atasi
Fa'amaumauga Tutusa
Suia o Faiga Fa'avae
Tupulaga talavou

FA'AMAUMAUGA O LE KOVITI-19 19

Fe'ese'esea'iga ona o Faiga Fa'aitu'au &
Fa'amaumauga o le KOVITI-19
Fa'amaumauga o Tagata Taofia
i Falema'i ona o le KOVITI-19

MALAMALAMA'AGA I FA'ALAPOTOPOTOGA 24

Faiga tutusa mo tagata uma
Avanoa e maua ai auunaga i Gagana
Tomai fa'atufugaga
Avanoa Tutusa i Tomai Fa'atekonolosi
Fe'ese'esea'iga
A'oa'oga
Si'osi'omaga
Alagatupe
Fa'amoemoega
Ālafua

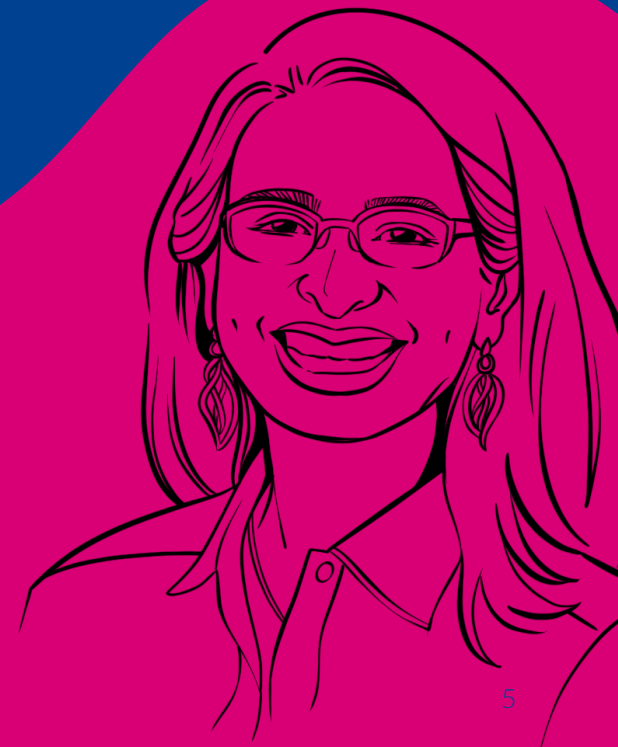
MALAMALAMA I LE KOMIUNITI 36

Faufautua
Fa'ailoa
Fesoota'iga
Aganuu Eeseese
Fesoota'iga i le Va o Augatupulaga
Fa'anofo'esea
Mafuaaga

"O tatou o ni tagata e savavali
solo ma le manatu o loo tatou iai
i le tumutumuga o le tafatolu o le
fausiaina o mea silisili.

Vaai i le faigofie ona tuu maualaloina
i tatou e le sela e tasi o le vairasi."

—Priya Jayadev



Afai tatou te fa'alogo, na aumai e le KOVITI ni lesona aogā tele e uiga i le fa'atāuaina o le olaga o le tagata

O fa'aletonu o le soifua maloloina e masani oni auala ia e **iloa** ma **lagona** ai e komiuniti le uiga moni o le fa'a'esea i le eseesea o fa'amuamua a fa'alapotopotoga o loo i pule maualuga. O le KOVITI sa na fa'aalia le tele o nisi o fa'afitauli felavasa'i i totonu o ofisa o le soifua maloloina mo tagata lautele — mai luma o fale aga'i i falefaigaluega ma mautinoa e fa'apena le tele o isi nofoaga e te mafaufau iai.

O le fa'aauau ai pea o lenei fa'ama'i ua taavivili fa'atasi ai foi ma auala tatou te le tausia lelei ai tagata. Ua matuā fa'aalia manino ai foi faiga le tutusa sa iai — fa'ai'uga fa'aitu'au e le sa'o, vaai maualalo i tagata e iai ma'i tumau, tagata taofia soo i potu taofia, tausiga le lelei o tagata matutua, lokaina o tupulaga a'ooga laiti e mai aiga lima vaivai ona o faiga sauā o tulafono i a'oga ma le malō, le lava puipuiga o tagata faigaluega, tali leai i galuega totogi maualalo, fale ma le lē lava o meai, o tīgā mai le fa'a'esea mai mafutaga, le lava o sapolai fesoasoani mo i latou o tauivi ma mana'oga i mea ua masani ai, o tagata e leai ni fesoasoani fa'alesoifua maloloina, ola e leai se Initaneti, le ola le vai, paoa ma isi mea, leai se taavale pe faifailemū suiga, o le feavea'ia ai o siama e tausii soifua uma.

E mafai ona fa'aauauina pea le lisi o loo i luga.

O nisi nei o fa'afitauli taufa'amata'u lea sa fa'amalosia ai e le KOVITI komiuniti ma tagata faufautua e fa'ailoa ma unai'a i tua.

O le mea lea e le tatau ai i tagata fa'apolokiki, o fa'alapotopotoga, fale faigaluega, ma tagata uma ona le fa'agaloina a'oa'oga mata'utia a le KOVITI sa a'oa'oina ai tatou uma i nei tausaga fa'amomoi loto e tolu.

Se'i o tatou manatuaina lesona o le olaga sa a'oa'oina ai i tatou e le KOVITI mo le olaga i le mavae atu o le fa'ama'i ma fa'afitauli i le lumana'i



MALAMALAMA'AGA I FAIGA FA'AVAE

*Fa'asoaina mai o le tomai o tagata muamua
tali atu i fa'afitauli mai komiuniti i Uosigitone
mo le fa'amalosia ai o galuega e tusa ai ma
faiga fa'avae, a'o fa'aauau ai aafiaga
o le KOVITI.*

MALAMALAMA'AGA I FAIGA FA'AVAE

- Auai atu o le Komiuniti
- Galulue fa'atasi
- Fa'amaumauga Tutusa
- Suia o Faiga Fa'avae
- Tupulaga talavou

Auai atu o le Komiuniti

Feagai o tagata 'autū ma fa'afitauli

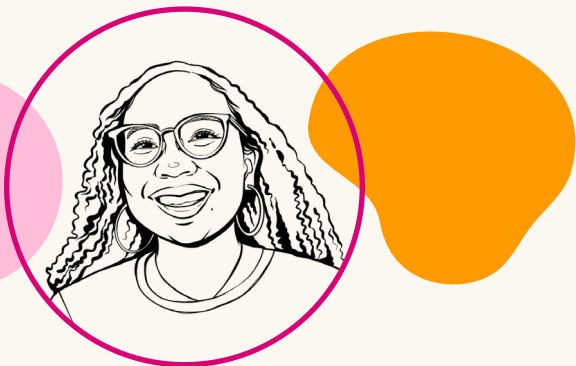
O tagata 'autū o loo feagai ma soo se fa'afitauli o le soifua maloloina e aofia ai i latou o loo falepuipui, fa'aletonu fale nofo ma meaai, leai ni fa'amaumauga, feagai pea ma le fa'aaogaina le talafeagai o vailaau fa'apea ma amioga le pulea, tausii soifua, maualalo/leai se tupe maua.

Faia o ta'iala e aofia uma ai tagata auai o le komiuniti

Fai ta'iala fa'alaua'itele e iai uma komiuniti e aofia ai tagata e uli pe enaena le pa'u o le tino, itu tino uma, tausaga, itupā eseese, soo se ituaiga lauulu, foliga, tamaoiga.

Tagata Uli 'Autū, Tagatanuu moni, Tagata Pasefika, Tagata Hispanic/Latinx, & foliga BIPOC

Fa'ailoa foliga vaaia o Tagata Uli 'Autū, Tagatanuu moni, Tagata Pasefika, Tagata Hispanic/Latinx, & foliga o Black, Indigenous, People of Colour (BIPOC, Tagata Uli, Tagatanuu moni, Tagata Lanu) ma fa'atotonugalemuina ina ia avea ma se vaaiga masani. Matou te fia vaai i ni o matou sui vaaia i lenei galuega.

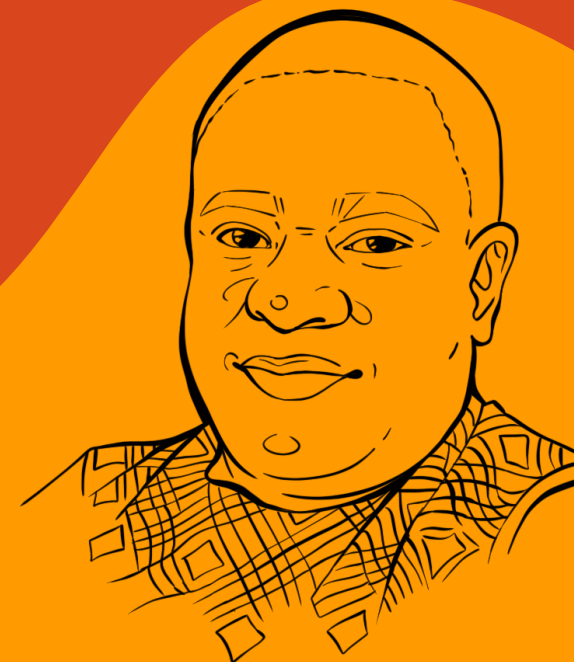


"O se vaaiga fa'anoanoa le avea o le KOVITI ma auala e mafai ai ona matou maua soo se ituaiga o alagatupe poo fesoasoani

e fa'atino ai mea sa matou manana'o e fai mo le matou komiuniti...

ina ia mafai ona tatalaina lenei nofoaga saogalemū e mafai ona matou saunia ai auaunaga i tamaiti, ma tagata matutua."

—Pa Ousman Joof



Auai atu o le Komiuniti

Fa'amaumau lesona aoaoina mai

Fa'amaumau lesona aoaoina mai e fa'atino ai galuega lelei mo a tatou komiuniti i vaega uma o le soifua maloloina o tagata lautele fa'atasi ai ma fa'atonuga i gagana manino lelei ma sini 'autū manino.

Fai fa'ai'uga 'autasi mo komiuniti

Fa'atino galuega e iai fa'ai'uga 'autasi a komiuniti e ta aofa'i ai tala o le fa'a'esea – i taimi ua tuana'i ma le taimi nei.

Galulue fa'atasi ma ta'ita'i o komiuniti

Galulue fa'atasi ma ta'ita'i o komiuniti Fa'afesoota'i sui auai esee se o komiuniti e fua i vaega e ave iai le latou fa'amuumua.



Galulue fa'atasi

Mana'omia taumafaiga e aoaoina mai

Vaai i auala e mana'omia ai aoaoga o taumafaiga e le mafai ona faia ta'itasi pe faia i fa'alapotopotoga ua vaevaeina.

Fa'atāua le galulue fa'atasi o fa'apotopotoga uma

Fa'atāua ma fausia vaega e auai uma ai fa'apotopotoga uma e amata i ta'ita'iga a komiuniti ma le iai o malosi e fai ai fa'ai'uga lelei ma tali e vaaia.

Fa'ataga tagata o le komiuniti & le aufaigaluega e auai

Ia mafai ona fetuutuuna'i taimi, ia vave fa'atino, ia iai ni āla fua, ia tali mai. Ae ia faifailemu mo tagata o le komiuniti ma lau aufaigaluega ina ia mafai ona latou fa'agaioia ma matuā tuu iai lo latou auai ma ave iai lo latou tomai sili ona mana'omia.

Lisi o fesoasoani mo avanoa e ta'ita'ia e komiuniti

Fai isi o fesoasoani mo avanoa e ta'ita'ia e komiuniti i itu uma o le setete i fesoasoani fa'apa'aga.

Galulue fa'atasi

Fa'atuina a'oa'oga e faia e & mo komiuniti o mafatia i faiga le tutusa

Fa'atuina a'oa'oga e faia e ma mo komiuniti o mafatia i faiga le tutusa e pei o le falepuipuiina o le to'atele, fa'aletonu fale nofo ma meaa, fa'aaogaina o fualaau fa'asaina, fa'aletonu mafaufau, faiga fa'ailogalanu, vaai maualalo i tagata e iai ma'i tumau, faiga fa'apito ona o tausaga o se tagata, fefe i tagata 'ese, faiga fa'apito ona o itupā, fa'ailogalanu i tagata fesuia'i itupa ma isi itu uma e fa'a'esea ai.

Ia avea a latou meaalofa ma moomooga ma vaega e ave iai le fa'amuumua.

A'oa'oina tomai fa'aleta'ita'i i fa'apotopotoga uma i totonu o a tatou komiuniti

A'oa'oina tomai fa'aleta'ita'i i fa'apotopotoga uma i totonu o a tatou komiuniti ina ia maua ma iai uma nei avanoa fa'aleta'ita'i mo le lautele ma alagatatau mo komiuniti e maualalo tulaga fa'ailoaina.

Fefa'asoa'a'i fesoasoani tetele tau tupe mo fa'alapotopotoga

Fefa'asoa'a'i fesoasoani tetele tau tupe mo fa'alapotopotoga i auala lelei, maopoopo, ma tutusa.



Fa'amaumauga Tutusa

Eseesega o fa'amatalaga fa'alesoifua maloloina

Ia faia se auala e vave maua ai eseese o fa'amatalaga fa'alesoifua maloloina, su'egofie, ma ia iai i se gagana tuusa'o .

Fa'auigaina e komiuniti o tupe teu fa'afaigaluega

Faia avanoa mo komiuniti e malamalama ai i le fa'auigaina poo a foliga vaaia/lagona i tupe teu fa'afaigaluega.

A'oa'oga i le au'ili'iliina o fa'amaumauga

Fa'atupe a'oa'oga o komiuniti e maualalo tulaga fa'ailoaina i le au'ili'iliina o fa'amaumauga ina ia mafai e komiuniti ona faia fa'amatalaga malamalama e aunoa ma se toe siakiina e tagata su'esu'e.

Ta'iala e fa'a'atuina i tagata

Faia ni ta'iala e fa'aogatonugalemu ai tagata e 'alofia ai komiuniti o loo iai fa'ama'i ma latou lagonaina faiga eseese ona o le fa'a'esea o i latou mai mafutaga fa'aagafesoota'i ma faiga fa'apito, ma talosaga mo pulega lelei ma ni teugatupe fa'aagaga mo komiuniti.

Auala e aoina ai fa'amatalaga tutusa

Tumau i auala e aoina ai fa'amatalaga tutusa (e pei, o avanoa i gagana, tuuina iai o avefe'au fa'atuatuaina mai komiuniti).

Tupe maua mo tagata lautele

Ia iai ni tupe e fa'aagaga mo fa'amatalaga aoina e ta'ita'iina e komiuniti ma fa'aauau pea le fa'atauaina o faigapa'aga ma le tele o komiuniti sa aafia.

Suia o Faiga Fa'avae

Fa'aaogā le f'a'atuputupula'ia pea o le KOVITI

Fa'aaogā le f'a'atuputupula'ia pea o le KOVITI mo suiga lautele o faiga fa'avae i avanoa mo tausiga fa'alesoifua maloloina.

Fa'atumau pea le iai o komiuniti

O avanoa uma i faiga filifiliga e tatau lava ona iai se tulafono, ta'iala, ma aga masani e fa'atumauina ai le auai o komiuniti ma mafai ona fa'aagatonuina i'uga o tulafono.

Fa'afaigaluega tagata eseese o loo iai le agavaa i fa'atinoga o galuega

Fa'afaigaluega tagata eseese o loo iai le agavaa i le fa'atinoga o galuega e mafai ona lagolagoina galuega/i'uga o tulafono o loo fa'avaeina i le agavaa.

Manatua fa'ai'uga faia tutusa

Manatua o fa'ai'uga faia tutusa o le mafuaaga lea sa siitia tulaga o tui puipui i komiuniti o tagata lanu. Aua ne'i galo o nisi taimi e fa'amaamulu ai tagata papa'e i tulaga o le saogalemū pe a latou iloa o loo mana'omia e tagata lanu le fesoasoani.

Tupulaga talavou

Fa'atāua tupulaga talavou

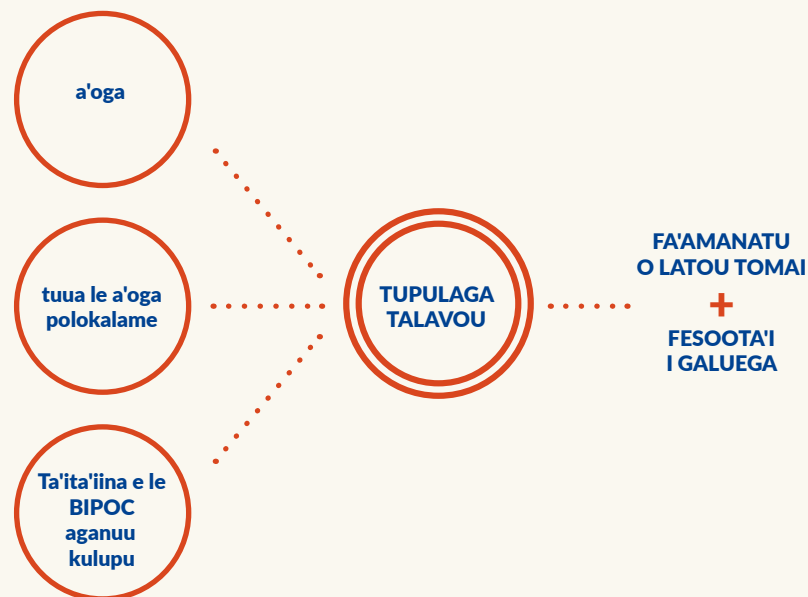
Fa'aaogā le KOVITI o se avanoa e te fa'atauaina ai tupulaga talavou aemaise lava tupulaga talavou o tagata lanu, tupulaga talavou o loo fa'afalepuipui, tupulaga talavou nonofo solo, tupulaga talavou o loo fiaaai, ae ia e faia lea mea e ala i le fa'amanatuina o ō latou tomā. Aua le fa'alumaina pe fa'ailogaina i latou pe afai e fultua mai fa'alapotopotoga.

Fesoota'i ma tupulaga talavou

Fesoota'i ma tupulaga talavou e ala i a'oga, o polokalame pe a tuua a'oga, kulupu fa'aleaganuu e ta'ita'iina e le BIPOC e fai ma auala e galulue fa'atasi ai i soo se taimi.

Sa'ili galuega i le vaega o le soifua maloloina o tagata lautele

Ia mautinoa e mafai e tupulaga laiti ma o latou aiga ona sa'ilia galuega i le vaega o le soifua maloloina.



"E tusa ai ma tala tuu o le KOVITI e iai ola fa'aopopo

(fesuisuia'i) e ala i le fa'atama'iaina o pēlega.

Ae sili atu ona taumafa i tigā o ē e fa'amanu'alia i fa'amatalaga sēsē."

—Jordan Chaney



Fe'ese'esea'iga ona o Faiga Fa'aitu'au & Fa'amaumauga o le KOVITI-19

NH/PI+AI/AN

FETUUTUUNA'IGA O LE MAUALUGA O TAUSAGA O TAGATANUU HAWAII/TAGATA PASEFIKA MA TAGATA INITIA AMERIKA/TAGATANUU ALASKA (NH/PI+AI/AN) E FA'AVASEGA AI TAGATA MAMA'I O LE KOVITI-19

O le aofa'iga o Tagatanuu Hawaii/Tagata Pasefika (NH/PI) ma Tagata Initia Amerika/Tagatanuu Alaska (AI/AN) na iai tausaga sili ona maualuluga na fetuutuuna'i i le fa'avasegaina o tagata mama'i o le KOVITI-19.

Fe'ese'esea'iga ona o Faiga Fa'aitu'au & Fa'amaumauga o le KOVITI-19



O le aofa'iga o Tagata Initia Amerika/Tagatanuu o Alaska (AI/AN) maliliu e 2.5x e sili ai le maualuga o tausaga mai fa'avasegana na i lo le aofa'iga o tagata maliliu Asia ma tagata Papa'e.

Fe'ese'esea'iga ona o Faiga Fa'aitu'au & Fa'amaumauga o le KOVITI-19



E latalata i le 2x le maualuga o le aofa'i o Tagata Uli/Tagata Amerika Afelika na maliliu i le KOVITI-19 na i lo tagata Asia, tagata Papa'e, ma tagata mai soo se ituaiga.

KOVITI-19

Fa'amaumauga o Tagata Taofia i Falema'i



MAUALUGA LE AOFA'I O TAGATA NH/PI
TAOFIA I FALEMA'I

O le aofa'i o Tagatanuu Hawaii/Tagata Pasefika sa sili ona maualuga tagata **taofia i falema'i mai i tagata fa'amaonia siaki** poo tagata sa masalomia le maua i le KOVITI-19.

KOVITI-19

Fa'amaumauga o Tagata Taofia i Falema'i



O le aofa'i o Tagatanuu Hawaii/Tagata Pasefika sa sili ona maualuga **tagata taofia i falema'i i le 5x mai i tagata** fa'amaonia siaki poo tagata sa masalomia le maua i le KOVITI-19 na i lo tagata Papa'e.

MALAMALAMA I FA'ALAPOTOPOTOGA

*O a mea a komiuniti tagata
muamua tali atu e manana'o
e manatua e fa'alapotopotoga
o le soifua maloloina e uiga
i le KOVITI?*

MALAMALAMA I FA'ALAPOTOPOTOGA

- Faiga tutusa mo tagata uma
- Avanoa e maua ai auaunaga i Gagana
- Tomai
- Avanoa Tutusa i Tomai Fa'atekonolosi
- Fe'ese'esea'iga
- A'oa'oga
- Si'osi'omaga
- Alagatupe
- Fa'amoemoega
- Ālafua

Faiga tutusa mo tagata uma

Fa'alotovaivaiina o vaega eseese o komiuniti

Aua le fa'atupuina fevaevaea'iga i o tatou komiuniti; e lamatia ai ola o tagata uma.

Ia malamalama i mana'oga ta'itasi

Vaai manatu i komiuniti ua tuumaulaloina i ni auala maumaututu ma malamalama pe fa'aapefa ona eseese o tatou mana'oga ta'itasi mai aganuu pūlea.

Fa'atāua le puleaina lelei o amioga

Malamalama i o latou mana'oga ina ia iloga ona fa'atauaina le puleaina lelei o amio i vaega uma o le fa'alapotopotoga.

Fa'atāua komiuniti o loo mafatia lagona i faiga fa'aitu'au

Fa'atāua komiuniti o loo mafatia lagona i faiga fa'aitu'au i vaega uma aemaise lava fe'ese'esea'iga e fesoota'i ma le KOVITI.

Fuafuaga mo auala fesoasoani masani

Fai fuafuaga mo auala fesoasoani masani i komiuniti i vaega uma o fa'ai'uga mo tagata e iai ma'i tumau (BIPOC, LGBTIAA+, nonofo solo, falepuipui, tagata matutua, maualalo/leai se tupe maua, feagai ma fa'afitauli o mafaufau ma fa'afitauli i le fa'aaogaina o fualaau fa'asaina).

Fai se ālafua & ata fa'ataatia

Fai se ālafua ma se ata fa'ataatia e taofia ai le vaega i luga.

Avanoa e maua ai auaunaga i Gagana

Tāpena polokalame i le tele o gagana

Tāpena polokalame i le tele o gagana e mafai ona maua i le amataga, e le na'o le Igilisi pe na'o le Igilisi & Sipaniolo, fai ia lava avanoa i le tele o gagana, fa'aaogā tagata fa'amatala 'upu mo le American Sign Language (Gagana Amerika Fa'atino).

Manatua o tatou lalolagi o fesoota'iga fa'aagafesoota'i

Manatua o tatou lalolagi o fesoota'iga fa'aagafesoota'i i totonu o komiuniti i lo tatou lotoifale e iai le to'atele o tagata eseese.

Maufaufau i le tele o atunuu

Maufaufau i le tele o atunuu. E le'o tagata uma i le lunaite Setete poo le setete o Uosigitone e malamalama i le Igilisi.

Vaevae tau

Vaevae tau i vaega i totonu o komiuniti. O nei fesoasoani e taugata.

Ia iai ni gagana fa'aliliu

Ia maua lenei lipoti i isi gagana.

Tomai

Fa'ailoa atu fa'asilasilaga fa'alaua'itele o le soifua maloloina

Fa'aaogā le agavaa. Fa'aaogā ata & a'oa'oga e fesoasoani e fa'ailoa atu fa'asilasilaga fa'alaua'itele o le soifua maloloina (e pei o tala, pese, tala fa'atino, 'au fa'afiafia, siva, taaloga, ata, fa'asalalaua, fa'amatalaga i 'upega tafa'ilagi).

Fesoota'i ma tagata tusi ata

Fesoota'i ma tagata tusi ata; o ni tagata e iai le tomai matagofie.

Sa'ili tagata tusi ata e iai tomai eseese ma agavaa i fa'atinoga o galuega

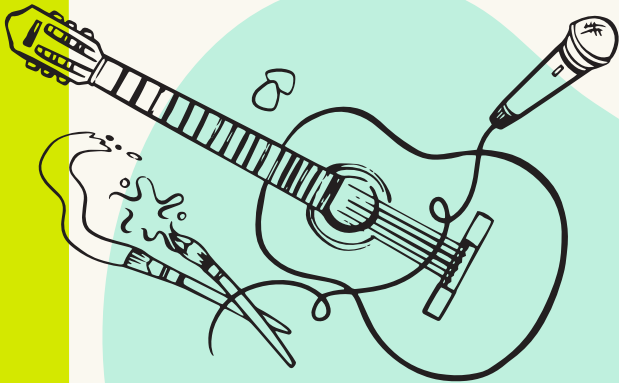
Sa'ili tagata tusi ata o ō latou agavaa i fa'atinoga o galuega e mo soo se vaega uma e pei o tagata tusi ata BIPOC, tagata tusi ata lanu mai vaega o fafatama/fa'afafine, tama'ita'i o soo se itupa, tupulaga talavou falepuipuiina ma tagata tusi ata matutua.

Fa'aaogā a'oa'oga

Fa'aaogā a'oa'oga e maua ai avanoa i le aotelega ma vaega patino o talaaga o le tagata.

Fa'aaogā tusigaata & le aganuu

Fa'aaogā tusigaata ma le aganuu e toe fa'aolaina mai ai le soifua manuia o tagata lautele.



Avanoa Tutusa i Tomai Fa'atekonolosi

Fausia sisitema mo fa'amatalaga fefa'asoa'i

Fausia sisitema mo fa'amatalaga fefa'asoa'i e iloa ai pe fa'aapefa ona fa'aaogaina e tagata uma fa'amatalaga mai le fa'atekonolosi tusa pe iai ni fa'afitauli (e pei o le tau faia o fesoota'iga ma masini, tau fa'afaigofie le maua o fa'amatalaga i luga o telefoni selulā, faia o se lomiga e fa'asoaina e tagata i talanoaga, ma lolomiina i luga o pepa).

Fesoota'i atu i auala maualuluga & maualalalo

Fa'aaogā auala maualuluga ma maualalalo e fesoota'i ai i tagata i le ea, luga o 'upega tafa'ilagi, ma talanoaga fa'afesaga'i.

Fe'ese'esea'iga

Fa'ailoa faiga fa'aitu'au & fa'aletonu i le tamaoaiga

Fa'asoa mai pe fa'aapefa ona e fa'ailoaina faiga fa'aitu'au ma fa'aletonu i le tamaoaiga i fuafuaga o au galuega.

Puipui tagata aafiagofie

Ia manatua le to'atele o tagata na maliliu i le KOVITI. Fai tulafono e puipui ai tagata uma e aafiagofie i le lumana'i mai soo se itu.

A'oa'oga

Fai poloketi fa'alea'oa'oga

Fausia poloketi fa'asaienisi i a'oga i totonu o komiuniti.

Iloa suiga i le taimi nei ina ia malamalama ai i lape

Iloa suiga i a'oga maualuluga (K-12) ma a'oga fa'ai'ui'u a'oa'oga (kolisi) e malamalama ai i komiuniti o loo iai lape i a'oa'oga fa'asaienisi.

Saunia avanoa

Tatou te mana'omia avanoa i togafitiga, fesoasoani i mafatiaga, o le malosi e fa'aaau ai ma isi fesoasoani e tele pe a oo mai taimi tatou te tauivi ai ma fa'aftaui.

Si'osi'omaga

Faia o nofoaga malolo i fafo

Fai nofoaga malolo i fafo ina ia mafai ona fa'atasitasia tagata uma o le tatou komiuniti ma le saogalemū.

Fesoasoani i tagata ina ia malamalama i sisitema HVAC

Fesoasoani i tagata ina ia malamalama pe fa'aapefea ona fa'amāmāina e sisitema o le HVAC (fa'avevela, fa'ataamilo ma fa'amalulu) ea ma fa'atupeina lenei 'oloa i komiuniti lima vaivai.

Alagatupe

Toe fa'atino auala tali vave

Toe fa'atino auala tali vave i alagatupe.

Fa'aitiitia fa'aftaui

Fa'aaauu ona fa'aitiitia fa'aftaui i tupe mafai ona maua.

Fa'amaumau mea mana'omia

Fa'aaauu ona fa'amaumau mea sa matuā fesoasoani i le fa'amalieina o mana'oga o tagata o komiuniti i le lotoifale i itu uma o le stete.

Fa'asoa atu se lisi o vaega fa'atauaina e se komiuniti

Fa'asoa atu se lisi o vaega fa'atauaina e se komiuniti.

Fesoasoani i le fausiaina o se ofisa

Fesoasoani i le fausiaina o ofisa i komiuniti mo tupe e tele e maua.

Fesoasoani i le fa'aatina o le ālafua

Fesoasoani e fa'atulaga ata fa'ataatitia a ta'ita'i o komiuniti mo ālafua, o le a mana'omia lo latou mafaufau i miliona o talā.



Fa'amoemoega

Mana'omia mafuaaga & fa'amoemoega

Ia malamalama e mana'omia e tagata le iai o mafuaaga ma se mea e iai sona fa'amoemoega, e tali atu i taimi o le tele o mafatiaga.

Mana'omia se vaaiga taula'i & fesoota'iga

Manatua e mana'omia e tagata vaaiga taula'i. Tatou te mana'omia le lagona o le iai o se uiga poo se mafuaaga. Tatou te le fia pei o oneone i luga o se matafaga. E leai se fesoasoani i lena mea. Tatou te mana'omia fesoota'iga. E fa'a'iloa mai ai ia i tatou e le'o tuulafoa'ia i tatou. E le'o tagata ta'ito'atasi poo komiuniti ta'itasi.

Mana'omia le talitonu & le siitiaina i luga

Manatua e mana'omia e tagata e muamua tali atu i fa'alavelave le talitonu, le iai o se uiga, ma se mafuaaga i la tatou auaunaga. Tatou te mana'omia tagata faitulafono ina ia fa'amanatu ma siitia i tatou i luga, ina ia tatou iloa ai e tãua a tatou taumafaiga.

"O le siitia maualuga o tulaga tau i fesoota'iga i luga o polokalame i masini e pei o fonotaga aoao ma galuega faia tutusa sa fesoasoani ia te a'u a'o feagai ai ma le tapu ma le sa'iliina o se komiuniti e iai tagata e tutusa o matou manatu e faigofie ona matou fesoota'i."

—Mulki Mohamed

Ālafua

Saunia o fesoasoani mo sisitema fa'aneura

Malamalama i le mana'omiaina e ta'ita'i o komiuniti o le soifua maloloina o tagata lautele o fesoasoani mo sisitema fa'aneura i tagata ta'itasi ma fa'alapotopotoga. Mafaufau i sisitema ma ituaiga o mafaufau.

Faia o polokalame mo le soifua manuia

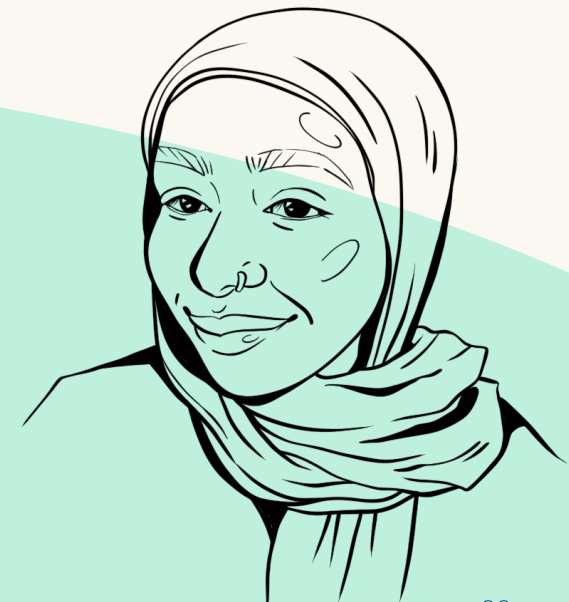
Fai polokalame mo le soifua manuia e lagolago ai le soifua lelei o tagata pito i luma o a tatou komiuniti.

Malamalama i manu'a o le tagata

Ia malamalama pe fa'a'apefea ona fa'aititia manu'aga muamua ma le lona lua.

Ia tumau ma fa'aopoopoina le lagolago

Sa'ili auala e lagolago ai le tele o fesoasoani fa'aopoopo ina ia atagia ai agavaa i fa'atinoga o galuega a tagata maualuluga uma i soo se vaega o latou tulaga fa'alupeina.



**"Sa iai le lagona ia te a'u o fugālaau
o la'u vailaau. O le vaaia o le la mai soo
se itu na avea ma vailaau.**

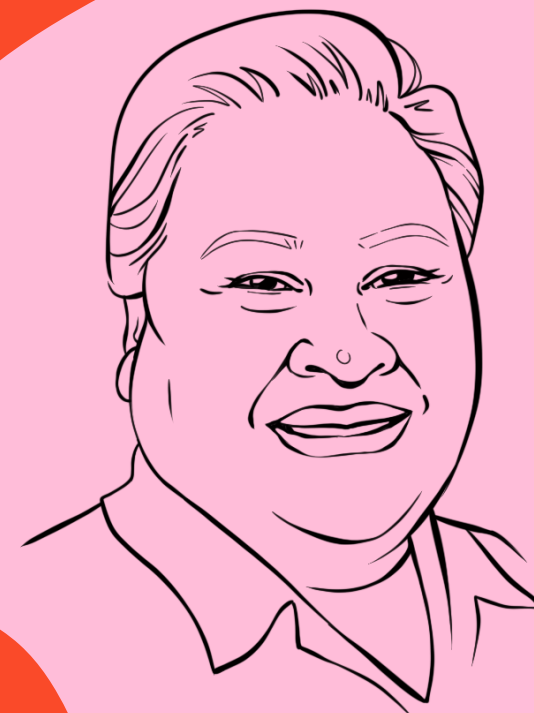
**O mea laiti sa fa'alagolago iai pe a oo
ina fa'amata'u mai foliga o mea uma ma
oo mai fa'anoanoaga ma le matuā
sēsē lava."**

—Zyna Bakari



**"Ia sili ona fa'aaloalo.
E oo i ai latou
e le'o fa'alogo"**

—Aunty Lua Pritchard



MALAMALAMA I LE KOMIUNITI

*O a mea na mana'omia
e "avefe'au fa'atuatuaaina"
o le KOVITI tagata o ana komiuniti
e manatua e uiga i le fa'ama'i?*

MALAMALAMA I LE KOMIUNITI

- **Faufautua**
- **Fa'ailoa**
- **Fesoota'iga**
- **Aganuu Eseese**
- **Fesoota'iga i le Va o Augatupulaga
Fesoota'iga**
- **Fa'anofo'esea**
- **Mafuaaga**

Faufautua

Fa'atulaga & fausia

Fa'atulaga fa'atasi ma fausia fa'apotopotoga.

Feiloa'i ma le afaigaluega a le ofisa faitulafono

Fai ni aso mo feiloa'iga ma le afaigaluega a le ofisa faitulafono o loo fesoasoani i le aufaitulafono ina ia fa'amuumua ma fa'atutusa fa'ai'uga lelei mo le soifua maloloina. O nei tagata agavaa e mafai ona fesoasoani e fa'atulaga vaega fa'amuumua mo le aufaitulafono o loo latou galulue ai.

Fa'asoa atu lenei lipoti!

Fa'asoa atu fa'amatalaga i lenei lipoti i vaega ta'itasi poo se fa'apotopotoga tuufa'atasi e fesoasoani e fa'agaioiina se vaaiga mamao fai fa'atasi.

Fai se lipoti o galuega

Fai se lipoti o galuega, e iai laasaga e mafai ona fa'atino, fa'apea ma saini a fa'alapotopotoga.

Fesoota'i atu i le Failautusi o le Soifua Maloloina i le Washington Department of Health (WA DOH, Ofisa o le Soifua Maloloina i Uosigitone)

Fesoota'i atu i le Failautusi o le Soifua Maloloina i le Washington Department of Health e uiga i faiga tutusa o le KOVITI fa'atasi ai ma le malamalama i le komiuniti.

Fa'ailoa

Fa'atāua lou soifua maloloina

Manatua e tāua lou soifua maloloina.

Aiā tatau e fesili

E iai lau aiā tatau e fesiligia ai le vaega o le soifua maloloina o tagata lautele e fesoasoani ia te oe ina ia tausia lelei oe, fa'atasi ai ma tagata o le tatou komiuniti.

E tatau ona atagia oe i fa'alauiloa

E tāua oe. O fa'alauiloa mo a'oa'oga fa'alesoifua maloloina i komiuniti e tatau ona atagia ai lou olaga.

Avanoa e maua ai fa'amatalaga malamalamagofie

E tatau ona e maua fa'amatalaga malamalamagofie o le soifua maloloina ma fa'amatalaga moni mo tausiga lelei ma mafai ona fa'atumauina ai le malos i taimi o fa'afitauli tau fa'ama'i.

Fa'ailoa fa'amatalaga sēsē

Talanoa i tagata o lou aiga ma tagata i lou fale faigaluega pe a latou feavea'ia fa'amatalaga sēsē i talanoaga ma luga o ala fa'asalalau a komiuniti.

Fesoota'iga

O le mafuta ai fa'aagafesoota'i o fa'ailoga o le soifua manuia

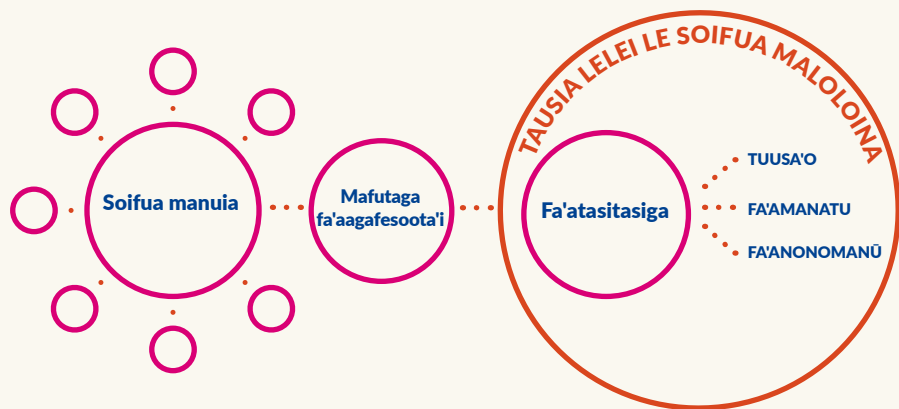
la iloa o le mafuta ai fa'aagafesoota'i o se vaega tāua o le soifua manuia mo le to'atele o tagata.

O fa'atasitasiga o fa'ailoga o le lagolago

O fa'atasitasiga e aogā tele i soo se komiuniti ma e masani ona fa'amalosia ona o olaga fa'afaigaluega poo a'oga. Tatou te mana'omia le lagolago e fa'amatala ai pe fa'aapefa ona fa'amanatu, fa'anonomanū, poo le olioli pea i le olaga i aso uma ma tumau i tausiga fa'alesoifua maloloina.

Ola fa'atasi i se olaga soifua maloloina

Galulue fa'atasi e lisiina pe fa'aapefa ona tatou ola fa'atasi i se olaga soifua maloloina aemaise lava pe afai o nei suiga e 'ese mai auala sa tatou masani ai.



Aganuu Eseese

Aganuu Eseese & fa'apopotoga o ituaiga o tagata eseese

la maua le fiafia e fausia aganuu felavasa'i, fa'apopotoga o ituaiga o tagata eseese.

Fa'apopotoga & ala fa'asalalau i komiuniti

Galulue ma le 'au fa'asalalau, ala fa'asalalau i komiuniti

Tāua o le tele o gagana

Afai e tāua, fa'atele gagana

Fa'apitoa i aganuu & fa'alauiloa mo aganuu eseese

la fa'atunau pea le fa'aogatotonugalemuina o komiuniti o Tagatanuu Amerika/Tagatanuu moni, Afelika Amerika/Tagata Uli, Tagata Hispanic/Latine/Latinx, Tagata Pasefika, ma BIPOC fa'apea ma aganuu fa'apitoa ma fa'alauiloa mo aganuu eseese.

Ioe/Ma mafaufau

Fa'aaogā le Ioe/Ma e le o le A le'o lea/Poo le mafaufau e fesoota'i ai i tagata lanu uma ma gaii i tulaga fa'aaloalo.



Fesoota'iga i le Va o Augatupulaga

Eseese augatupulaga eseese lagona

Ia e malamalama o augatupulaga eseese i totonu o le komiuniti e tasi e ono mafai ona fesoota'i mai i auala eseese o fesoota'iga.

Eseese tausaga eseese auala fesoota'i

Mata'itu pe fa'aapefea ona fa'aaoga auala fesoota'i eseese e tagata e eseese tausaga. Mo le fa'ata'ita'iga, e fa'aaoga e tupulaga laiti fesoota'iga tuusa'o i luga o le Tik Tok ma le Twitch. O augatupulaga eseese e ono mafai ona fa'aaogaina auala fa'aagafesoota'i e pei o le Facebook ma le Instagram poo ala fa'asalalau. O leitia ma upu mai fofoga atonu e sili atu ona fa'atemokalasi mo komiuniti e maualalo tupe maua e leai se Initaneti.

Fe'au tusitusia faigofie

Manatua e masani ona tatou fa'asoaina fa'amatalaga i luga o telefoni selulā, ina ia fa'afaigofie ai le tuuina i luga o fe'au tusitusia.



Fa'anofo'esea

Aumai nisi o komiuniti e fa'apito i luma

Aumai tagata sa fa'afalepuipui, tagata o loo nonofo solo ma le lava meaai, komiuniti e leai/maualalo tupe maua e fa'apito i luma o tatou galuega fa'akomiuniti.

Fa'atagataina o tagata

Nofo sauni e fesoasoani i le fa'atagataina o tagata e faigofie ona tulei 'ese i se lalolagi ua vaeluaina e tupe maua, ituaiga, ma tala tuufa'asolo o itu lelei.

Mafuaaga

Malosiaga & lotogatasi

Ia iloa e iai lo tatou malosiaga i numera. O le lotogatasi e fa'atagaina ai i tatou e fausia fa'atasi ni tali ofoofogia e fo'ia ai o tatou fa'afitauli i le alofa ma uiga lelei.

Lagona e iai le uiga & mafuaaga fefa'asoa'i

O le malamalama i tagata uma o le komiuniti e mana'omia ai le iai o lagona e iai le uiga ma mafuaaga fefa'asoa'i. O sootaga o auala ia tatou te iloa ai e le'o tuulafoa'ia i tatou. Tatou te mana'omia lo tatou galulue fa'atasi ma tatou te mana'omia fa'alapotopotoga ua malilie i suiga.

**"Sa ia tuli 'esea tagata
mai o latou nofoaga ua
masani ai**

ma faia gaioiga tuusa'o.

**Mo sina taimi, sa ia
tatalaina ai le malamalama
fa'asaienisi**

**ma le agaga fa'amaoni
o tagata, i se taimi e le'i
vaaia muamua.**

**Sa ia aveeseina uma
a tatou matapulepule,
i se malosi'aga"**

—Jordan Chaney



**Fa'afetai mo le fa'aavanoaina
o lou taimi e faitau ai lenei lipoti ma
fa'aopopo ai lou malamalama i le
tāua o le galuega o loo e faia.**



DOH 830-036 May 2024 Samoan

Mo le talosagaina o lenei tusi i se isi fa'atulagana, vili le 1-800-525-0127.

Mo i latou e logonoa pe fa'aletonu le fa'alogo, fa'amolemole vili le
711 (Washington Relay) pe imeli le doh.information@doh.wa.gov.