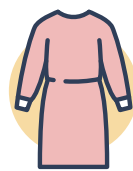


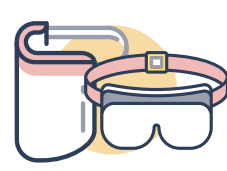
# Thăm Người đang Cách Ly hoặc Cách Ly Kiểm Dịch Sử Dụng Thiết Bị Bảo Vệ Cá Nhân (PPE)



Áo choàng



Khẩu  
trang N95



Kính bảo  
vệ mắt



Găng tay

## Trong Quá Trình Thăm

- Sử dụng **đúng cách Thiết Bị Bảo Vệ Cá Nhân** để tăng khả năng bảo vệ chống lại COVID-19.
- Kiểm tra với người chăm sóc của người thân quý vị để **được trợ giúp với Thiết Bị Bảo Vệ Cá Nhân**.
- Kiểm tra với nhà cung cấp dịch vụ chăm sóc sức khỏe của quý vị để đảm bảo rằng **việc sử dụng khẩu trang N95 là an toàn**. Khẩu trang N95 mang lại khả năng bảo vệ tốt hơn, tuy nhiên gây khó thở hơn.
- **Vệ sinh tay của quý vị** sau khi chạm vào mặt.

### Trước Khi ĐI VÀO Phòng

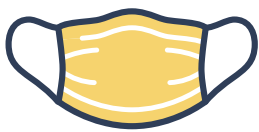
1 Vệ sinh tay.



2 Mặc áo choàng.



3 Tháo đồ che mặt.



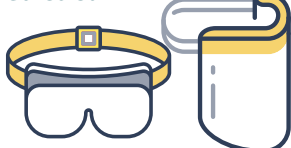
4 Vệ sinh tay.



5 Đeo khẩu trang N95.



6 Đeo kính bảo vệ mắt,  
nếu có sẵn



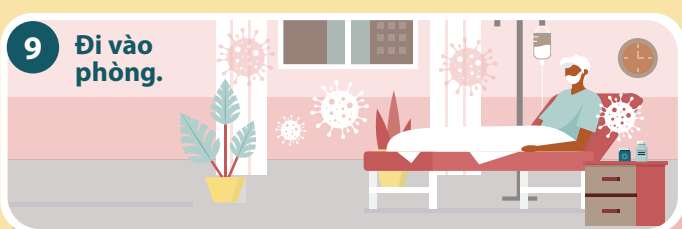
7 Vệ sinh tay.



8 Đeo găng tay.



9 Đi vào  
phòng.



### Trước Khi RA KHỎI Phòng

1 Cởi bỏ áo choàng và găng tay cùng một lúc.



2 Rời khỏi  
phòng.

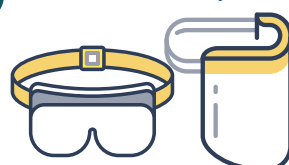


### SAU KHI RỜI KHỎI PHÒNG

3 Vệ sinh tay.



4 Tháo kính bảo vệ mắt.



5 Tháo khẩu trang N95.



6 Vệ sinh tay.



7 Mang đồ che  
mặt vào.

