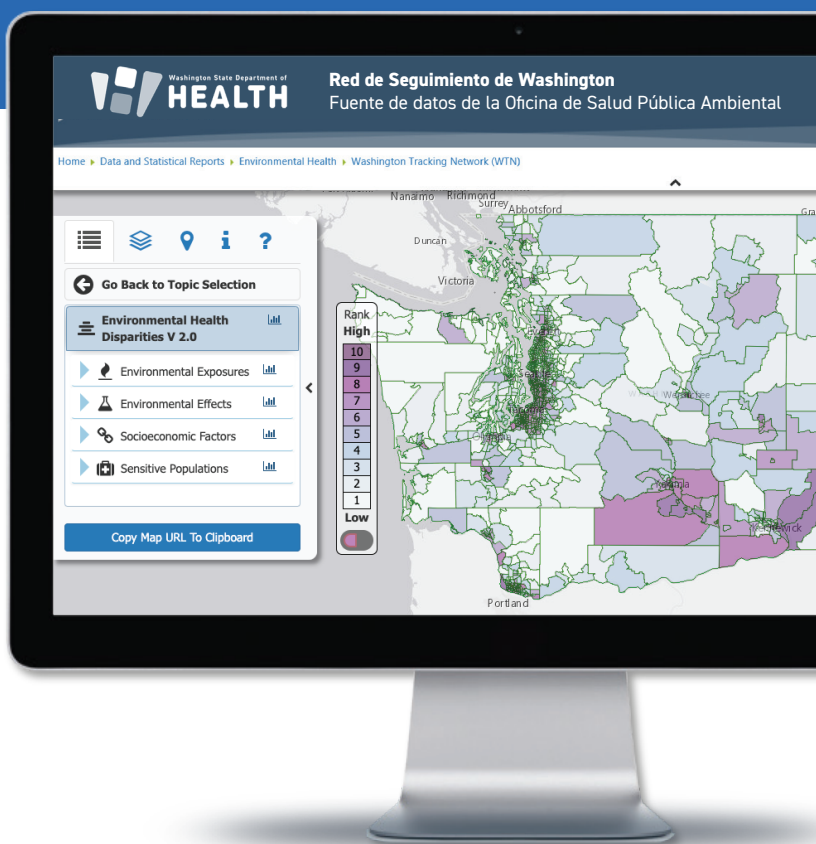


Mapa de Disparidades Sanitarias Ambientales de Washington

El Mapa de Disparidades Sanitarias Ambientales (EHD) es una herramienta interactiva que compara las comunidades de Washington para hallar disparidades sanitarias ambientales.

El mapa figura en la herramienta de mapeo de información por ubicación de la Red de Seguimiento de Washington, en la que se muestran clasificaciones relativas de la comunidad según ciertos factores sociales y de salud. También se presentan datos demográficos de la comunidad, incluidas tendencias demográficas, edad/sexo y datos de raza/etnia.

Las disparidades sanitarias están vinculadas a factores sociales, ambientales y biológicos. En el Mapa de EHD se utiliza un modelo de "impacto acumulativo", que refleja la interacción entre factores biológicos, sociales y ambientales. El modelo reconoce que factores diferentes están vinculados entre sí y que no existen de forma aislada. Un modelo de impacto acumulativo aumenta la probabilidad de que las comunidades desfavorecidas reciban atención crítica.



Mapa de Disparidades Sanitarias Ambientales

Amenaza x Vulnerabilidad = Riesgo



Conocimiento mediante la visualización

Las comunidades, las agencias gubernamentales, el ámbito académico y otros socios utilizan el mapa para comparar y visualizar cómo la contaminación afecta el bienestar de algunas de las comunidades más afectadas del estado.

El mapa proporciona información nueva y rigurosa sobre dónde se pueden priorizar las inversiones públicas para amortiguar los impactos en la salud ambiental de las comunidades de Washington, de modo que todas las personas puedan beneficiarse del aire limpio, el agua limpia y un medioambiente saludable.

Actualmente, el mapa se utiliza para tomar decisiones basadas en datos en varios niveles de todo el estado. Entre los usos actuales se incluyen la asignación de fondos para energía verde a comunidades muy afectadas, ayudar a las comunidades a acceder a subvenciones y a defender su salud y su medioambiente.

Clasificaciones de la comunidad

El mapa muestra los impactos acumulativos en la salud ambiental a nivel comunitario basándose en 19 indicadores. Las comunidades se definen como tramos censales. En promedio, los tramos censales contienen aproximadamente 5,000 personas, pero varían en tamaño, entre aproximadamente 2,000 y 8,000 personas. Las comunidades se comparan utilizando una escala de clasificación del 1 al 10.

Desarrollado en asociación

El mapa surge luego de dos años de colaboración entre organizaciones comunitarias, el ámbito académico y el Gobierno.

Se basó en sesiones de escucha en comunidades desproporcionadamente afectadas por peligros ambientales en todo el estado. Los miembros de la comunidad brindaron información clave sobre las experiencias vividas y las condiciones de salud ambiental que afectan a sus comunidades. Estos aportes fueron una guía directa en el desarrollo del mapa.

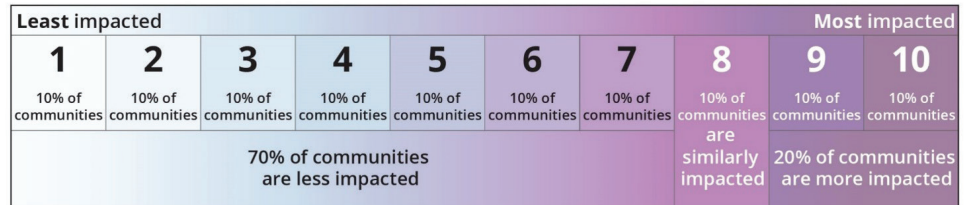
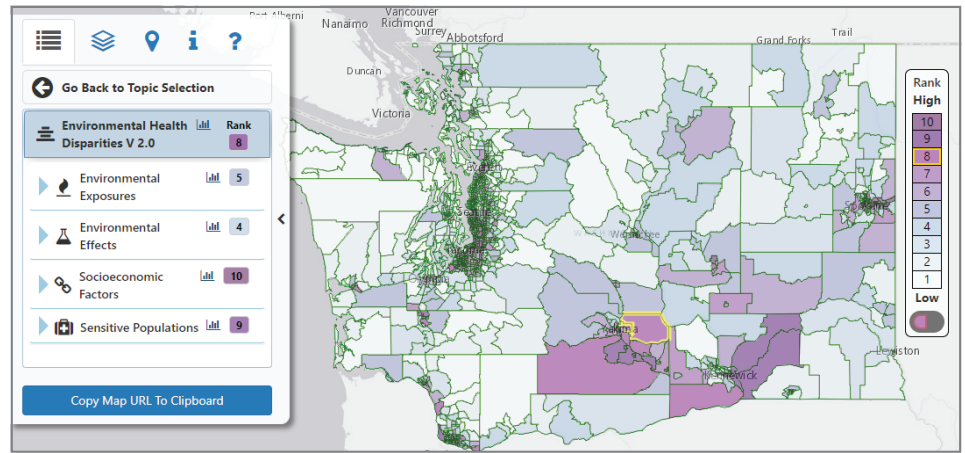
Avanzamos juntos

El mapa de EHD es una herramienta viva; seguimos desarrollándolo y mejorándolo en un proceso continuo, incorporando comentarios de la comunidad y datos nuevos. Nos complace que nos informe de qué modo el mapa podría serle de mejor ayuda. Si tiene preguntas, inquietudes o comentarios sobre maneras de mejorar el mapa de EHD, infórmenos.

Podemos asesorarle sobre cómo usar el mapa o interpretar la información contenida en él y le animamos a que nos cuente cómo lo está utilizando.

[Envíenos un correo electrónico \(EHDmap@doh.wa.gov\)](mailto:EHDmap@doh.wa.gov)

[Visite el sitio web del mapa \(https://doh.wa.gov/EHDmap\)](https://doh.wa.gov/EHDmap)



“El código postal, los ingresos, la raza o la habilidad lingüística no deberían determinar la salud de una persona. Quiero aire limpio para mi familia y mis vecinos con asma. Los niños deberían poder crecer en un entorno más seguro y menos contaminado”.

— Rosario Maria Medina

Residente desde hace mucho tiempo del sur de Seattle
Organizadora comunitaria de la Coalición de Limpieza del Río Duwamish



DOH 334-426 | June 2024 Spanish

Para solicitar este documento en otro formato, llame al 1-800-525-0127. Las personas con sordera o problemas de audición deben llamar al 711 (servicio de relé de Washington) o enviar un correo electrónico a doh.information@doh.wa.gov.



ENVIRONMENTAL & OCCUPATIONAL HEALTH SCIENCES
SCHOOL OF PUBLIC HEALTH
UNIVERSITY OF WASHINGTON