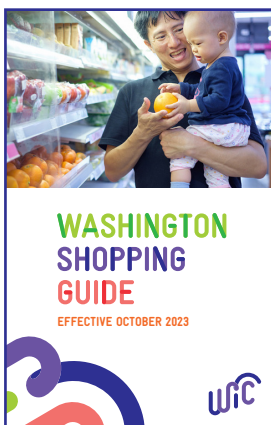


# WA WIC FOLLETO DE LA GUÍA DE COMPRAS

ENERO DE 2025

## LO QUE HAY QUE SABER SOBRE LA NUEVA GUÍA DE COMPRAS

- Tenemos algunas actualizaciones interesantes de nuestros alimentos aprobados por WIC.
- La antigua Guía de compras no incluye los nuevos alimentos aprobados por WIC.
  - » Hemos sumado más de 250 productos, entre ellos pan, cereales para el desayuno y hierbas frescas.
- Nuestra nueva Guía de compras actualizada está en línea y en la aplicación WICShopper.
- Este año tenemos más novedades interesantes para la Guía de compras. Imprimiremos la nueva Guía de compras en otoño de 2025.
- Puede comparar este folleto con la antigua Guía de compras impresa para identificar las actualizaciones.



ANTIGUA GUÍA DE COMPRAS



NUEVA GUÍA DE COMPRAS

Utilice esta guía para obtener más información sobre las actualizaciones de nuestros alimentos aprobados por WIC.

Categoría de alimentos	Antes del 6 de enero de 2025	Ahora
Cereal para el desayuno	Tamaños limitados de envases Requerimiento de menor contenido de azúcar	Todos los tamaños hasta 36 oz Los límites de azúcar son más altos
Tofu	Sin requerimiento de calcio	Nuevo requerimiento de calcio Cuatro productos a base de tofu retirados
Granos integrales	Tamaños limitados de envases	Todos los tamaños hasta 48 oz
Leche de vaca	Leche orgánica NO aprobada	Leche orgánica aprobada
Pescado enlatado	Tamaños limitados de envases	Más tamaños aprobados para salmón y atún (cualquier lata o sobre de hasta 20 oz)
Mantequilla de maní	Frascos de 16 oz únicamente	Frascos de 15 a 18 oz únicamente
Alimentos frescos	Hierbas no aprobadas Bandejas para fiestas no aprobadas	Hierbas aprobadas Bandejas para fiestas aprobadas (sin dips o salsas)

### Cambios adicionales

Leche de cabra	Grace Harbor Farms agregó: Leche entera de cabra (64 y 32 oz) Kéfir entero de cabra (32 oz)
Leche de soja	Algunos productos a base de leche de soja se han discontinuado. Se agregó la leche de soja "Bettergoods".

## RECORDATORIOS

- Use el botón **"Escanear código de barras"** en la aplicación WICShopper para verificar si un producto está aprobado por WIC.
- Use el botón **"No puede comprarlo"** en la aplicación WICShopper si considera que deberíamos aprobar un producto.

## PREGUNTE EN SU CLÍNICA DE WIC ACERCA DE ESTOS RECURSOS ADICIONALES PARA COMPRADORES

- [Consejos para comprar cereal de WIC para el desayuno](#)
- [Consejos para usar sus beneficios de productos integrales](#)
- [Guía de compras de WIC de Washington](#)
- [Aplicación WICShopper](#)
- [Lista de productos aprobados por WIC de Washington](#)



DOH 961-1314 January 2025 Spanish

Para solicitar este documento en otro formato, llame al 1-800-841-1410. Las personas con sordera o problemas de audición deben llamar al 711 (servicio de relé de Washington) o enviar un correo electrónico a [WIC@doh.wa.gov](mailto:WIC@doh.wa.gov).