

# Обзор карты

## Карта Environmental Health Disparities (EHD) штата Вашингтон



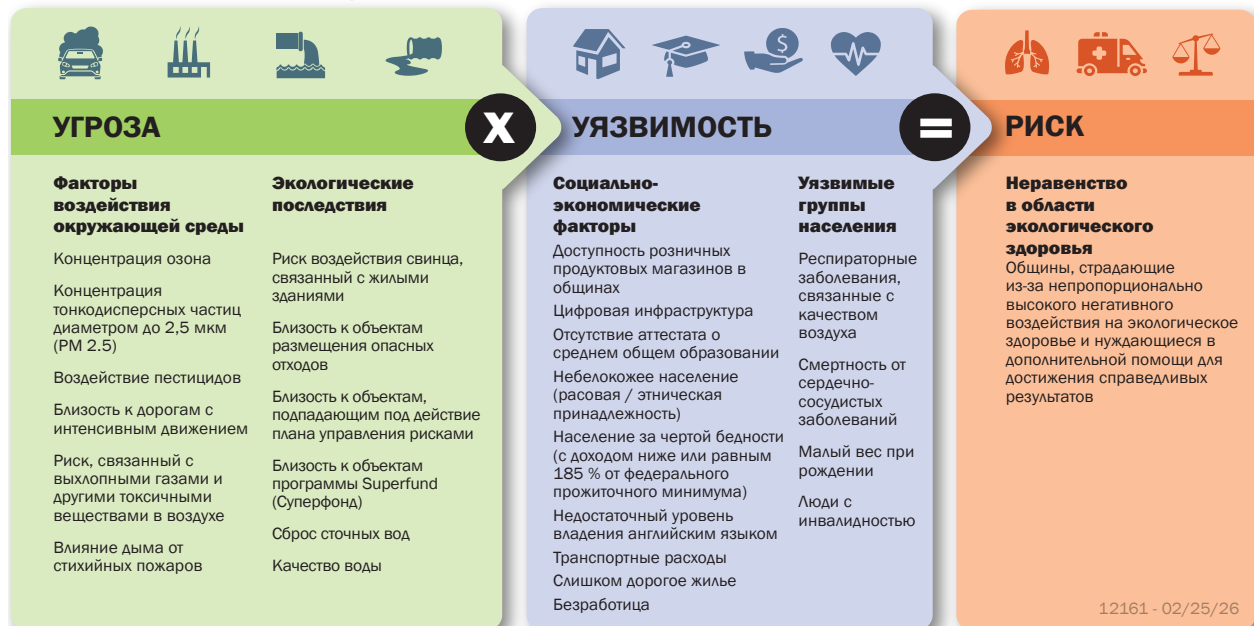
Карта Environmental Health Disparities (EHD, Карта неравенства в области экологического здоровья) — это интерактивный инструмент, который показывает, в каких районах штата Вашингтон население, вероятно, подвергается наибольшему риску неблагоприятного воздействия экологических факторов на здоровье. Неравенство в области здоровья может возникать по разным причинам. Оно формируется в результате взаимодействия социальных, экологических и биологических факторов с системами угнетения, включая расизм и колонизацию. **Эти факторы могут суммироваться и сильнее влиять на отдельные общины.** Карта EHD объединяет данные о загрязнении с информацией об уязвимостях общин, чтобы сформировать рейтинг для каждого района штата Вашингтон. Рейтинг каждого района основан на сравнении с другими. Такой подход позволяет определить, какие районы нуждаются в повышенном внимании и дополнительной помощи.



### Наглядность для лучшего понимания

Общины, государственные учреждения, исследователи и другие люди применяют карту, чтобы определить, в каких районах совокупное воздействие факторов влияет на благополучие населения. Карта EHD упоминается в Healthy Environment for All Act (HEAL, Закон о здоровой окружающей среде для всех) и Climate Commitment Act (ССА, Закон об обязательствах в сфере борьбы с изменениями климата) как ресурс, используемый для выявления «общин с неблагоприятной социально-экологической ситуацией» и принятия решений на основе данных с учетом последствий предлагаемых проектов или действий.

## Угроза × уязвимость = риск



Загрязнение, прожиточный минимум и другие социальные факторы не формируются сами по себе. В сочетании с длительными последствиями расизма, колонизации и других форм несправедливости они влияют на здоровье населения.

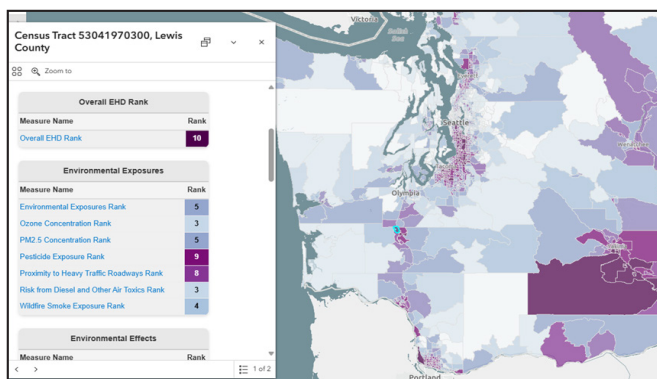
Карта EHD служит одной из отправных точек для принятия решений. Ее следует использовать наряду со знаниями племен, опытом общин, другими источниками данных и эффективным взаимодействием при формировании политики, бюджетов, стратегий правоприменения и методов отстаивания интересов. Мы признаем, что понятие «общины с неблагоприятной социально-экологической ситуацией», как оно определено в HEAL Act, может не совпадать с тем, как сами общины себя определяют и идентифицируют. Некоторые общины предпочитают использовать другие термины, например «изолированные общины» или «мало представленные общины».

## Рейтинг общин

Карта отражает совокупное воздействие факторов окружающей среды на здоровье населения общин на основе 25 показателей. **Общины представлены на основе данных переписных районов.** В среднем в одном переписном районе проживает около 5000 человек, но численность варьируется от 2000 до 8000 человек. Социально-экологическая ситуация общин сравнивается по рейтинговой шкале от 1 до 10. Районы с рейтингом 10 больше всех подвергаются негативному воздействию, а районы с рейтингом 1 — меньше всех.

## Партнерская разработка

Эта карта стала первой в своем роде в штате Вашингтон, поскольку учитывает многочисленные неравенства и показывает, что негативное воздействие приводит к нескольким последствиям. В период с 2016 по 2019 год общественные организации, исследователи, партнеры из органов власти и общины вместе работали над созданием карты. Десятки встреч для сбора отзывов помогли определить, какие показатели и слои данных следует включить.



В 2021 году в соответствии с Healthy Environment for All Act полномочия по координации разработки и поддержке работы карты были возложены на Department of Health (Департамент здравоохранения). С тех пор мы получаем замечания и обратную связь от общин и племен. В 2023 году были проведены консультации с членами племен по вопросам, связанным с картой EHD, а также привлечены специалисты по взаимодействию. В 2025 году мы провели мероприятия по взаимодействию с членами общин, включая встречи для сбора отзывов, круглые столы и встречи с лидерами. В ходе этих мероприятий общины определили общие приоритетные темы, которые нужно включить в карту EHD. Кроме того, мы провели встречи для сбора отзывов представителей племен, чтобы обсудить результаты консультаций с племенами 2023 года и получить рекомендации по обновлению карты.

Качественные данные, собранные в ходе недавних мероприятий по взаимодействию, сейчас рассматриваются командой, работающей над картой EHD, для последующего включения. Полученные отзывы уже помогли создать доступные средства поддержки общин и племен, которые мы продолжим совершенствовать.

## Совместное развитие

Карта EHD — это постоянно развивающийся инструмент. Мы будем и далее совершенствовать ее с учетом рекомендаций племен и общин, а также помогать государственным учреждениям и другим пользователям применять карту для планирования работы. Ваши отзывы помогают нам улучшать как саму карту, так и подходы к поддержке ее пользователей. Мы с удовольствием проконсультируем вас по вопросам использования карты или толкования содержащейся на ней информации. Мы также призываем вас делиться опытом использования карты. Свяжитесь с нами можно по электронной почте [EHDMap@doh.wa.gov](mailto:EHDMap@doh.wa.gov). Дополнительную информацию см. на [веб-странице, посвященной карте EHD](#) (на английском языке).



### DOH 334-426 February 2026 CS Russian

Запросить этот документ в другом формате можно по номеру телефона 1-800-525-0127. Если вы страдаете нарушением слуха, обращайтесь по телефону 711 (Washington Relay) или по электронной почте [doh.information@doh.wa.gov](mailto:doh.information@doh.wa.gov).