

# Resumen del mapa



## Mapa de EHD de Washington

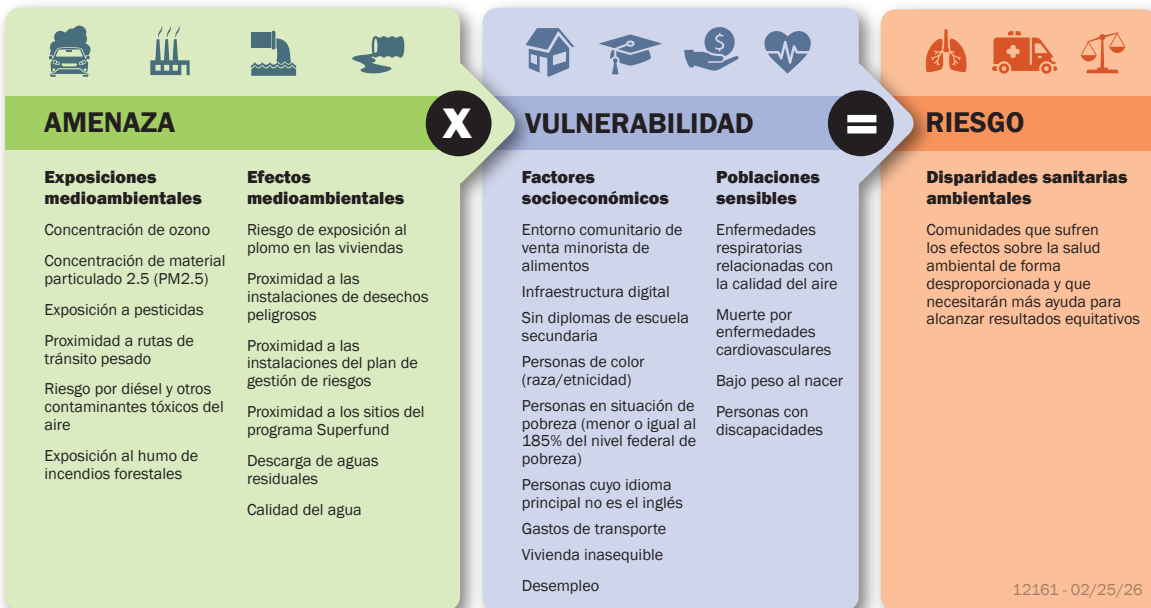
El mapa de EHD (por su sigla en inglés, disparidades sanitarias ambientales) es una herramienta interactiva que indica las zonas donde es más probable que las personas en Washington hayan estado expuestas al mayor riesgo de impactos ambientales en su salud. Las disparidades sanitarias no se deben solo a una causa. Estas están definidas por cómo los factores sociales, ambientales y biológicos se entrelazan con los sistemas de opresión, que incluyen el racismo y la colonización. **Estos factores pueden sumarse y crear impactos mayores para algunas comunidades.** El mapa de EHD combina datos sobre contaminación e información sobre vulnerabilidades comunitarias para asignar un puntaje determinado a cada zona de Washington. El puntaje de cada zona es relativo o comparable a los de otras zonas. Este enfoque puede ser útil para determinar dónde se requieren más atención o recursos.



### Conocimiento mediante la visualización

Las comunidades, las agencias gubernamentales, los investigadores y otras entidades usan este mapa para averiguar qué factores se combinan y terminan afectando el bienestar de las comunidades. Se hace referencia al mapa de EHD en la Ley HEAL (por su sigla en inglés, Medioambiente Sano para Todos) y en la CCA (por su sigla en inglés, Ley de Compromiso Climático) como un recurso que puede usarse para identificar "comunidades sobrecargadas" y tomar decisiones conforme a los datos para analizar los efectos de los proyectos o las acciones que se proponen.

## Amenaza x Vulnerabilidad = Riesgo



La contaminación, el costo de vida y otras condiciones sociales no surgen por sí solas. Estos aspectos se combinan con los impactos constantes del racismo, la colonización y otras injusticias, las cuales terminan afectando la salud de la comunidad.

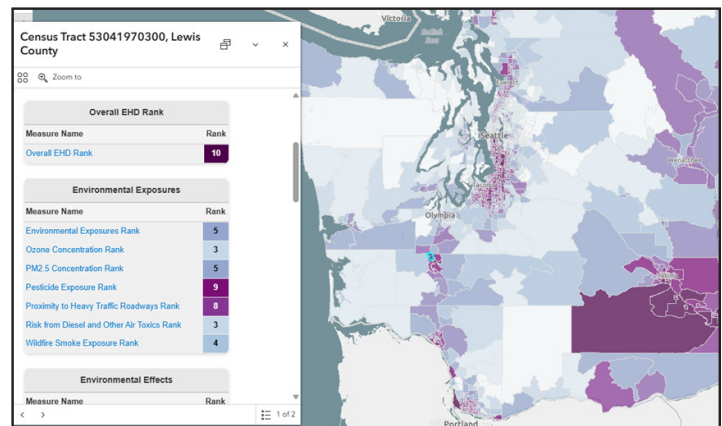
El mapa de EHD es uno de los puntos de partida para la toma de decisiones. Debe emplearse junto con el conocimiento tribal, la experiencia comunitaria, la participación significativa y otras fuentes de datos al momento de diseñar las políticas, los presupuestos, las estrategias para el cumplimiento y los esfuerzos de promoción. Reconocemos que quizás el término “comunidad sobrecargada”, como se define en la Ley HEAL, no sea como las comunidades se describen o identifican a sí mismas. Algunas comunidades prefieren otros términos, como “minoritarias” o “invisibilizadas”.

## Clasificaciones de las comunidades

El mapa muestra los impactos a la salud ambiental superpuestos a nivel comunitario con base en 25 indicadores. **Usamos tramos censales para representar a las comunidades.** En promedio, los tramos censales contienen cerca de 5,000 personas, pero varían en tamaño, entre alrededor de 2,000 y 8,000 personas. Las comunidades se comparan mediante una escala de clasificación del 1 al 10. Las zonas con un puntaje de 10 corresponden a las comunidades más afectadas. Las que tienen un puntaje de 1 corresponden a las menos afectadas.

## Desarrollado en asociación

En el estado de Washington, este mapa fue el primero de su clase en evidenciar múltiples disparidades y reconocer que los resultados vinculados a los daños no eran algo singular. Entre 2016-2019, las organizaciones comunitarias, los investigadores, los socios del gobierno y las comunidades colaboraron en el diseño de este mapa. Mediante docenas de sesiones de escucha se han informado las medidas y los niveles que se han incluido.



En 2021, mediante la Ley de Medioambiente Sano para Todos, se le pidió al Departamento de Salud ponerse al mando del mantenimiento y desarrollo del mapa. Desde entonces, nos han llegado inquietudes y comentarios por parte de la comunidad y de las tribus. En 2023, organizamos sesiones de consulta para las tribus con respecto al mapa de EHD y contratamos personal orientado a su participación. En 2025, organizamos sesiones de escucha y participación comunitarias y generales, mesas redondas y reuniones de liderazgo. En estos eventos, la comunidad identificó algunos temas como prioridad colectiva para integrar el proyecto del mapa de EHD. Organizamos sesiones de escucha tribal para brindar una actualización con respecto a las consultas de las tribus realizadas en 2023 y solicitar que se nos guíe con respecto a las actualizaciones.

El equipo a cargo del proyecto del mapa de EHD está revisando los datos cualitativos reunidos durante participaciones recientes para incorporarlos. Los comentarios recibidos ya nos han ayudado con el diseño, y seguiremos mejorando los recursos disponibles para apoyar a la comunidad y las tribus.

## Avanzamos juntos

El mapa de EHD es una herramienta viviente. La seguiremos mejorando con base en las indicaciones de la comunidad y las tribus mientras damos nuestro apoyo a agencias estatales y otras entidades para que empleen el mapa en sus respectivas labores. Sus comentarios nos ayudarán a dar mayor precisión no solo al mapa sino también al apoyo que brindamos para facilitar su uso. Podemos asesorarle sobre cómo usar el mapa o cómo interpretar la información en este. Le invitamos a contarnos cómo usa el mapa. Comuníquese con nosotros mediante [EHDMap@doh.wa.gov](mailto:EHDMap@doh.wa.gov). Para obtener más información, visite la [Informa del mapa de EHD](#) (en inglés).



### DOH 334-426 February 2026 CS Spanish

Para solicitar este documento en otro formato, llame al 1-800-525-0127. Las personas con sordera o problemas de audición deben llamar al 711 (servicio de relé de Washington) o enviar un correo electrónico a [doh.information@doh.wa.gov](mailto:doh.information@doh.wa.gov).