

Огляд мапи

Мапа Washington Environmental Health Disparities (EHD)



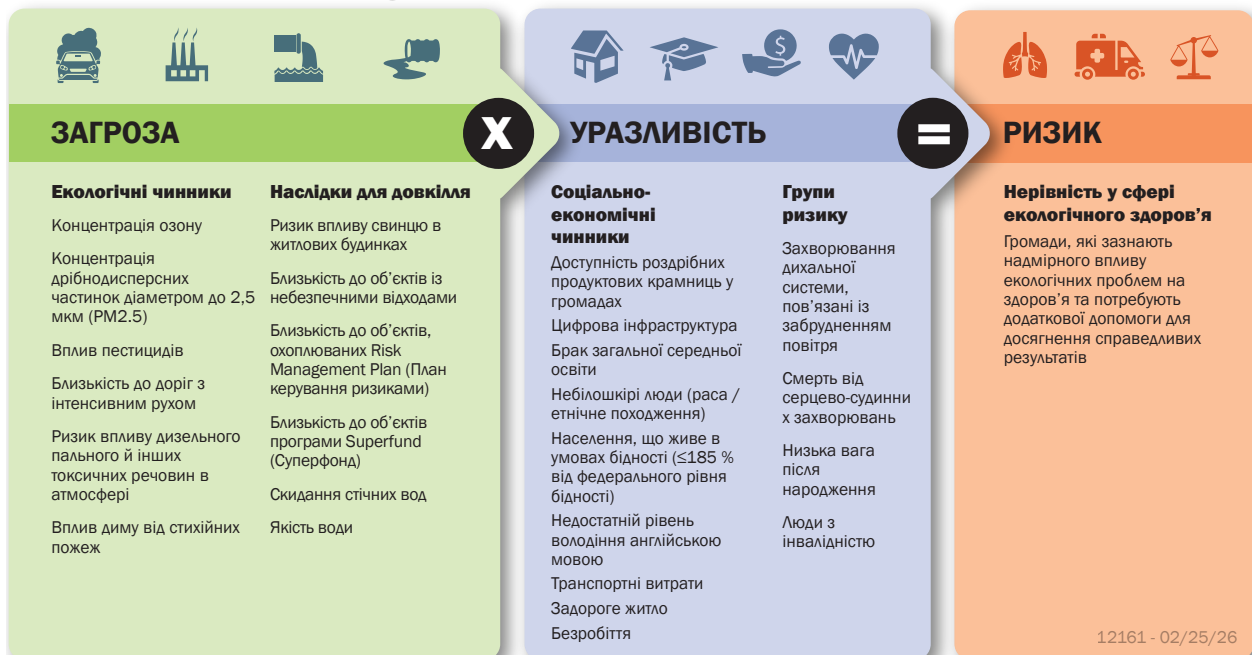
Мапа Environmental Health Disparities (EHD, нерівність у сфері екологічного здоров'я) – це інтерактивний інструмент, що демонструє, мешканці яких районів штату Вашингтон піддаються найвищому ризику негативного впливу екологічних чинників на здоров'я. Нерівність у сфері здоров'я не спричинена суто одним чинником – їх визначає взаємодія соціальних, екологічних і біологічних чинників із системами утиску, як-от расизмом і колонізацією. **Ці чинники можуть нашаровуватися й мати більший вплив на певні громади.** Мапа EHD поєднує дані про забруднення й відомості про вразливі місця громад, що формують загальну оцінку для кожного району штату Вашингтон, порівнюючи його показники з показниками інших районів. Такий підхід допомагає визначити, які райони потребують більшої уваги й ресурсів.



Розуміння через візуалізацію

Громади, державні органи, дослідники й інші використовують цю мапу, щоб виявити нашарування чинників, які впливають на добробут громад. Healthy Environment for All Act (HEAL, Закон про здорове довкілля для всіх) і Climate Commitment Act (ССА, Закон про кліматичні зобов'язання) посилаються на мапу EHD як на корисний ресурс для визначення «надмірно обтяжених громад» і ухвалення рішень на основі даних з урахуванням наслідків пропонованих проєктів чи дій.

Загроза × уразливість = ризик



Забруднення, висока вартість життя й інші соціальні умови не виникають самі собою – ці чинники поєднуються з поточними наслідками расизму, колонізації та інших форм несправедливості й позначаються на здоров'ї громад.

Мапа EHD – одна з вихідних точок у процесі ухвалення рішень. Її застосовують під час формування політик, бюджетів, стратегій правозастосування й правозахисних зусиль разом зі знаннями представників племен, досвідом громад, іншими джерелами даних і змістовною взаємодією. Ми усвідомлюємо, що вжиті в HEAL Act формулювання «надмірно обтяжені громади» може не відповідати самоідентифікації членів відповідних громад. Деякі громади віддають перевагу іншим визначенням, як-от «міноритизовані» або «ігноровані».

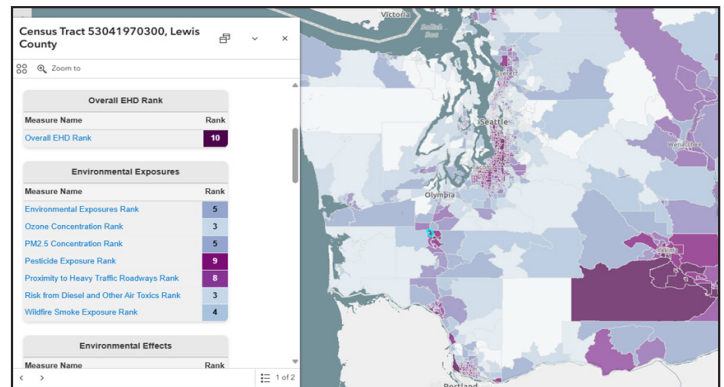
Рейтинги громад

На мапі зображено перетин чинників впливу довкілля на здоров'я населення громад за 25 показниками. **Ми визначаємо громади за зонами перепису населення.** Середня кількість мешканців однієї зони перепису населення становить приблизно 5000 осіб, але коливається від 2000 до 8000 осіб. Для порівняння громад використовують рейтингову шкалу від 1 до 10. Райони з рейтингом 10 зазнають найбільшого впливу, а райони з рейтингом 1 – найменшого.

Розроблено в партнерстві

Це перша мапа штату Вашингтон, яка враховує кілька показників нерівності водночас і визнає, що завдана шкода може мати різноманітні наслідки.

Протягом 2016–2019 років над створенням цієї мапи спільно працювали громадські організації, дослідники, урядові партнери та члени громад. Десятки слухань допомогли нам визначити, які показники й накладання потрібно додати до мапи.



У 2021 році відповідно до Healthy Environment for All Act Department of Health (Департамент охорони здоров'я) отримав розпорядження очолити роботу над мапою і її вдосконаленням. Відтоді ми збирали відгуки й занепокоєння представників громад і племінного населення. У 2023 році ми провели консультації щодо мапи EHD з представниками племен і залучили персонал для взаємодії з мешканцями. У 2025 році ми провели слухання представників громад, консультаційні сесії, круглі столи й наради з керівництвом. Під час цих заходів громади визначили спільні пріоритети, які включили до мапи EHD. Крім того, ми організували слухання представників племен на додаток до консультаційної сесії 2023 року й отримали рекомендації щодо майбутніх оновлень мапи.

Зараз ми переглядаємо кількісні дані, зібрані під час недавньої взаємодії з населенням, які в майбутньому доповнять мапу EHD. Зворотний зв'язок уже допоміг нам сформувати необхідні ресурси, і ми й надалі оновлюватимемо їх задля підтримки громад і представників племен.

Разом – уперед!

Мапа EHD постійно оновлюється. Ми й надалі вдосконалюватимемо її на основі відгуків представників племен і членів громад, а також підтримуватимемо державні органи та інших користувачів у роботі із цим інструментом. Ваші відгуки допомагають нам покращувати мапу та надавати якіснішу підтримку її користувачам. Ви завжди можете зв'язатися з нами, якщо маєте запитання щодо використання мапи або розшифрування викладених у ній даних. Розкажіть нам, як ви користуєтеся мапою. Напишіть на адресу електронної пошти EHDMap@doh.wa.gov. Додаткову інформацію можна знайти на вебсторінці [EHD map report](#) (англійською мовою).



DOH 334-426 February 2026 (CS) Ukrainian

Щоб отримати цей документ в іншому форматі, зателефонуйте за номером 1-800-525-0127. Клієнтів із глухотою або з ослабленим слухом просимо телефонувати за номером 711 (Washington Relay) або писати на адресу електронної пошти doh.information@doh.wa.gov.