

# ਸੰਸਕਰਣ 3.0 ਦੇ ਅੱਪਡੇਟਸ

## Washington Environmental Health Disparities (EHD, ਵਾਸ਼ਿੰਗਟਨ ਵਾਤਾਵਰਣ ਸੰਬੰਧੀ ਸਿਹਤ ਅਸਮਾਨਤਾਵਾਂ) ਨਕਸ਼ਾ



ਉਹ ਥਾਵਾਂ ਜਿੱਥੇ ਅਸੀਂ ਰਹਿੰਦੇ, ਕੰਮ ਕਰਦੇ ਅਤੇ ਖੇਡਦੇ ਹਾਂ, ਸਾਡੀ ਸਿਹਤ ਨੂੰ ਪ੍ਰਭਾਵਿਤ ਕਰਦੀਆਂ ਹਨ — ਜਿਵੇਂ ਸਾਡਾ ਸਮਾਜਿਕ ਵਾਤਾਵਰਣ ਵੀ ਕਰਦਾ ਹੈ। ਇਨ੍ਹਾਂ ਵਾਤਾਵਰਣਾਂ ਦੇ ਪਹਿਲੂ ਆਪਸ ਵਿੱਚ ਮਿਲਕੇ ਕੰਮ ਕਰਦੇ ਹਨ ਅਤੇ ਇੱਕ ਦੂਜੇ ਉੱਤੇ ਪ੍ਰਭਾਵ ਪਾਉਂਦੇ ਹਨ। ਪ੍ਰਦੂਸ਼ਣ, ਨਸਲਵਾਦ, ਬਸਤੀਵਾਦ, ਰਹਿਣ-ਸਹਿਣ ਦਾ ਖਰਚਾ ਅਤੇ ਪਹਿਲਾਂ ਤੋਂ ਮੌਜੂਦ ਸਿਹਤ ਸੰਬੰਧੀ ਸਮੱਸਿਆਵਾਂ ਵਰਗੇ ਕਾਰਕ ਇਕੱਠੇ ਹੋ ਕੇ ਹਾਲਾਤ ਨੂੰ ਹੋਰ ਵੀ ਖਰਾਬ ਕਰ ਸਕਦੇ ਹਨ।

EHD ਨਕਸ਼ੇ ਦਾ ਮੁੱਖ ਟੀਚਾ ਵਾਤਾਵਰਣ ਸੰਬੰਧੀ ਸਿਹਤ ਖਤਰਿਆਂ ਤੋਂ ਸਭ ਤੋਂ ਵੱਧ ਪ੍ਰਭਾਵਿਤ ਭਾਈਚਾਰਿਆਂ ਦੀ ਪਛਾਣ ਕਰਨਾ ਹੈ। ਇਹ ਟੂਲ ਜਨਗਣਨਾ ਖੇਤਰ ਅਨੁਸਾਰ ਇਨ੍ਹਾਂ ਖਤਰਿਆਂ ਨੂੰ ਰੈਂਕ ਦਿੰਦਾ ਹੈ ਅਤੇ ਪ੍ਰਦੂਸ਼ਣ ਦੇ ਕੁੱਲ ਪ੍ਰਭਾਵਾਂ ਨਾਲ ਸਭ ਤੋਂ ਵੱਧ ਪ੍ਰਭਾਵਿਤ ਭਾਈਚਾਰਿਆਂ ਨੂੰ ਉਜਾਗਰ ਕਰਦਾ ਹੈ। ਇਹ ਜਨਗਣਨਾ ਖੇਤਰ ਅਨੁਸਾਰ ਵਾਤਾਵਰਣ ਸੰਬੰਧੀ ਸਿਹਤ ਉਪਾਵਾਂ ਦੀ ਵੀ ਪਛਾਣ ਕਰਦਾ ਹੈ ਅਤੇ ਭਾਈਚਾਰਿਆਂ, ਨੀਤੀ-ਨਿਰਧਾਰਕਾਂ, ਸਰਕਾਰੀ ਨੇਤਾਵਾਂ ਅਤੇ ਕਰਮਚਾਰੀਆਂ ਸਮੇਤ ਹੋਰਾਂ ਲਈ ਲਾਭਦਾਇਕ ਡੇਟਾ ਅਧਾਰਿਤ ਜਾਣਕਾਰੀਆਂ ਪ੍ਰਦਾਨ ਕਰਦਾ ਹੈ।



## ਸੰਸਕਰਣ 3.0 ਵਿੱਚ ਨਵਾਂ ਕੀ ਹੈ?

Washington State Department of Health (ਵਾਸ਼ਿੰਗਟਨ ਰਾਜ ਦੇ ਸਿਹਤ ਵਿਭਾਗ) ਨੇ 2022 ਵਿੱਚ ਸ਼ੁਰੂ ਹੋਏ ਕੰਮ ਦੇ ਆਧਾਰ 'ਤੇ 2026 ਦੀ ਸਰਦੀ ਵਿੱਚ ਸਾਡੇ EHD ਨਕਸ਼ੇ ਦਾ ਸੰਸਕਰਣ 3.0 ਜਾਰੀ ਕੀਤਾ। ਇਹ ਜਾਰੀਕਰਨ ਇੱਕ ਡਿਰਾਫਟ ਹੈ ਅਤੇ ਅਸੀਂ ਪ੍ਰਤੀਕਿਰਿਆ ਦੇ ਆਧਾਰ 'ਤੇ ਅਤੇ ਸਰੋਤਾਂ ਦੀ ਉਪਲਬਧਤਾ ਅਨੁਸਾਰ ਅੱਪਡੇਟ ਕਰਦੇ ਰਹਾਂਗੇ।

### ਇਸ ਸੰਸਕਰਣ ਵਿੱਚ ਕੀਤੇ ਗਏ ਅੱਪਡੇਟਾਂ ਵਿੱਚ ਇਹ ਸ਼ਾਮਲ ਹਨ:

- **ਨਵੇਂ ਮਾਪਦੰਡ** ਜੋ ਕਿ ਕਬਾਇਲੀ ਸਲਾਹ-ਮਸ਼ਵਰੇ ਅਤੇ ਭਾਈਚਾਰਕ ਸ਼ਮੂਲੀਅਤ ਰਾਹੀਂ ਪਛਾਣੀਆਂ ਗਈਆਂ ਕਮੀਆਂ ਨੂੰ ਦੂਰ ਕਰਨ ਲਈ ਤਿਆਰ ਕੀਤੇ ਗਏ ਹਨ ਇਹਨਾਂ ਵਿੱਚ ਜਨਗਣਨਾ ਖੇਤਰ ਦੇ ਪੱਧਰ 'ਤੇ ਉਪਲਬਧ ਅਤੇ ਨਿਯਮਿਤ ਤੌਰ 'ਤੇ ਅੱਪਡੇਟ ਹੋਣ ਵਾਲੇ ਰਾਜ-ਪੱਧਰੀ ਡੇਟਾ ਦੀ ਵਰਤੋਂ ਕੀਤੀ ਗਈ ਹੈ:
  - ਹਵਾ ਦੀ ਗੁਣਵੱਤਾ ਨਾਲ ਸੰਬੰਧਿਤ ਸਾਹ ਦੀਆਂ ਬਿਮਾਰੀਆਂ
  - ਭਾਈਚਾਰੇ ਵਿੱਚ ਖਾਣ-ਪੀਣ ਦੀਆਂ ਦੁਕਾਨਾਂ ਦਾ ਮਾਰੋਲ
  - ਡਿਜੀਟਲ ਬੁਨਿਆਦੀ ਢਾਂਚਾ
  - ਕੀਟਨਾਸ਼ਕ ਦੇ ਸੰਪਰਕ ਵਿੱਚ ਆਉਣਾ
  - ਅਪਾਹਜ ਲੋਕ
  - ਪਾਣੀ ਦੀ ਗੁਣਵੱਤਾ
  - ਜੰਗਲੀ ਅੱਗ ਦੇ ਧੂੰਏਂ ਦੇ ਸੰਪਰਕ ਵਿੱਚ ਆਉਣਾ

Environmental Health Disparities (EHD) ਦਾ ਨਕਸ਼ਾ ਸੰਸਕਰਣ 3.0 ਦੇ ਅੱਪਡੇਟਸ

- **ਨਵੀਂ ਕਬਾਇਲੀ ਜ਼ਮੀਨਾਂ ਦੀ ਲੇਅਰ** ਜੋ ਉਪਭੋਗਤਾਵਾਂ ਵੱਲੋਂ ਨਕਸ਼ਾ ਖੋਲ੍ਹਣ 'ਤੇ ਆਪਣੇ ਆਪ ਦਿਖਾਈ ਦਿੰਦੀ ਹੈ। ਇਹ ਇਸ ਲਈ ਜੋੜੀ ਗਈ ਸੀ ਕਿਉਂਕਿ ਕਬਾਇਲੀ ਜ਼ਮੀਨਾਂ ਨੂੰ Healthy Environment for All (HEAL Act, ਸਾਰਿਆਂ ਲਈ ਸਿਹਤਮੰਦ ਵਾਤਾਵਰਣ ਐਕਟ) ਅਤੇ Climate Commitment Acts (CCA, ਜਲਵਾਯੂ ਵਚਨਬੱਧਤਾ ਐਕਟ) ਵਿੱਚ "ਜ਼ਿਆਦਾ ਬੋਝ ਵਾਲੇ ਭਾਈਚਾਰੇ" ਦੀ ਪਰਿਭਾਸ਼ਾ ਵਿੱਚ ਸ਼ਾਮਲ ਕੀਤਾ ਗਿਆ ਹੈ ਅਤੇ ਅਸੀਂ ਚਾਹੁੰਦੇ ਸੀ ਕਿ ਇਹ ਉਪਭੋਗਤਾਵਾਂ ਨੂੰ ਸਪੱਸ਼ਟ ਤੌਰ 'ਤੇ ਦਿਖਾਈ ਦੇਵੇ।
- **ਸਾਰੇ ਮਾਪਦੰਡਾਂ ਦੀ ਮੁੜ ਗਣਨਾ** ਆਬਾਦੀ ਵਿੱਚ ਹੋਏ ਬਦਲਾਵਾਂ ਦੇ ਕਾਰਨ ਅੱਪਡੇਟ ਕੀਤੀਆਂ ਵਾਸ਼ਿੰਗਟਨ ਰਾਜ ਦੀਆਂ ਜਨਗਣਨਾ ਖੇਤਰ ਦੀਆਂ ਸੀਮਾਵਾਂ (2010 ਤੋਂ 2020) ਨਾਲ ਮਿਲਾਉਣ ਲਈ ਕੀਤੀ ਗਈ ਹੈ:
  - 2010 ਦੀ ਜਨਗਣਨਾ ਵਿੱਚ 1,458 ਜਨਗਣਨਾ ਖੇਤਰ ਸ਼ਾਮਲ ਸਨ; 2020 ਦੀ ਜਨਗਣਨਾ ਵਿੱਚ 1,772 ਸ਼ਾਮਲ ਹਨ।
  - ਕੁਝ ਖੇਤਰਾਂ ਨੂੰ ਕਈ ਨਵੇਂ ਖੇਤਰਾਂ ਵਿੱਚ ਵੰਡਿਆ ਗਿਆ ਜਦੋਂ ਕਿ ਹੋਰਾਂ ਨੂੰ ਇਕੱਠਾ ਕੀਤਾ ਗਿਆ ਜਾਂ ਨਵਾਂ ਬਣਾਇਆ ਗਿਆ।
- **ਕਈ ਮਾਪਦੰਡਾਂ** ਲਈ ਅੱਪਡੇਟ ਕੀਤੇ ਤਰੀਕੇ:
  - ਘਰਾਂ ਤੋਂ ਲੈਂਡ ਦਾ ਖਤਰਾ
  - ਜਨਮ ਸਮੇਂ ਘੱਟ ਭਾਰ
  - ਓਜ਼ੋਨ ਦਾ ਗਾੜ੍ਹਾਪਣ
  - PM2.5 ਦਾ ਗਾੜ੍ਹਾਪਣ
  - ਖਤਰਨਾਕ ਰਹਿੰਦ-ਖੁੰਹਦ ਵਾਲੀਆਂ ਸਾਈਟਾਂ ਦੇ ਨੇੜੇ ਹੋਣਾ
  - ਜੋਖਮ ਪ੍ਰਬੰਧਨ ਯੋਜਨਾ ਵਾਲੀਆਂ ਸਾਈਟਾਂ ਦੇ ਨੇੜੇ ਹੋਣਾ
  - ਸੁਪਰਫੰਡ ਵਾਲੀਆਂ ਸਾਈਟਾਂ ਦੇ ਨੇੜੇ ਹੋਣਾ
  - ਡੀਜ਼ਲ ਅਤੇ ਹਵਾ ਦੇ ਹੋਰ ਜ਼ਹਿਰੀਲੇ ਤੱਤਾਂ ਤੋਂ ਖਤਰੇ
- **ਡੇਟਾ ਨੋਟ ਦੀ ਪੜ੍ਹਨਯੋਗਤਾ ਵਿੱਚ ਸੁਧਾਰ** ਅਤੇ ਕਬਾਇਲੀ ਅਤੇ ਭਾਈਚਾਰਕ ਭਾਈਵਾਲਾਂ ਦੀ ਪ੍ਰਤੀਕਿਰਿਆ ਨੂੰ ਸ਼ਾਮਲ ਕਰਨਾ
  - ਹਰੇਕ ਡੇਟਾ ਨੋਟ ਵਿੱਚ ਹੁਣ ਸੰਖੇਪ ਜਾਣਕਾਰੀ ਸ਼ਾਮਲ ਹੈ, ਜਿਸ ਵਿੱਚ ਮਾਪਦੰਡ ਦੀ ਸੰਖੇਪ ਵਿਆਖਿਆ ਅਤੇ ਸਭ ਤੋਂ ਵੱਧ ਪ੍ਰਭਾਵਿਤ ਹੋਣ ਵਾਲੀ ਆਬਾਦੀ ਦਾ ਜ਼ਿਕਰ ਹੁੰਦਾ ਹੈ।
  - ਹਰੇਕ ਮਾਪਦੰਡ ਦੀ ਵਾਤਾਵਰਣ ਸੰਬੰਧੀ ਨਿਆਂ ਦੇ ਨਜ਼ਰੀਏ ਤੋਂ ਸਮੀਖਿਆ ਕੀਤੀ ਗਈ ਹੈ ਤਾਂ ਜੋ ਇਹ ਦਰਸਾਇਆ ਜਾ ਸਕੇ ਕਿ ਇਹ ਪੁਰਾਣੇ ਸਮੇਂ ਤੋਂ ਅਲਪ-ਸੰਖਿਅਕ ਲੋਕਾਂ ਨੂੰ ਕਿਵੇਂ ਪ੍ਰਭਾਵਿਤ ਕਰਦਾ ਹੈ, ਖਾਸ ਕਰਕੇ ਉਹਨਾਂ ਭਾਈਚਾਰਿਆਂ ਅਤੇ ਕਬਾਇਲੀ ਰਾਸ਼ਟਰਾਂ ਵਿੱਚ ਜੋ ਵਾਤਾਵਰਣ ਸੰਬੰਧੀ ਨਿਆਂ ਦੇ ਯਤਨਾਂ ਦੀ ਅਗਵਾਈ ਕਰ ਰਹੇ ਹਨ।
- **ਨਕਸ਼ੇ ਦੇ ਪਲੇਟਫਾਰਮ ਵਿੱਚ ਬਦਲਾਅ** ਸਥਾਨ ਦੁਆਰਾ ਜਾਣਕਾਰੀ ਟੂਲ ਦੀ ਥਾਂ ਹੁਣ ArcGIS ਪਲੇਟਫਾਰਮ ਦੀ ਵਰਤੋਂ
  - ਇਹ ਬਦਲਾਅ ਸਾਨੂੰ ਭਾਈਚਾਰੇ ਦੇ ਮੈਂਬਰਾਂ, ਕਬੀਲਿਆਂ ਅਤੇ ਭਾਈਵਾਲਾਂ ਵੱਲੋਂ ਪਛਾਣੀਆਂ ਗਈਆਂ ਕਾਰਗੁਜ਼ਾਰੀ ਦੀਆਂ ਲੋੜਾਂ ਨੂੰ ਹੋਰ ਵਧੀਆ ਢੰਗ ਨਾਲ ਪੂਰਾ ਕਰਨ ਦੀ ਸਮਰਥਾ ਦਿੰਦਾ ਹੈ।



## ਵਾਤਾਵਰਣ ਸੰਬੰਧੀ ਖਤਰਿਆਂ ਦੇ ਸੰਪਰਕ ਵਿੱਚ ਆਉਣਾ

### ਨਵੇਂ ਮਾਪਦੰਡ ਸ਼ਾਮਲ ਕੀਤੇ ਗਏ:

- ਕੀਟਨਾਸ਼ਕ ਦੇ ਸੰਪਰਕ ਵਿੱਚ ਆਉਣਾ:** ਇਹ ਮਾਪਦੰਡ ਮੁੱਖ ਫਸਲਾਂ 'ਤੇ ਵਰਤੇ ਗਏ ਕੀਟਨਾਸ਼ਕਾਂ ਦੀ ਮਾਤਰਾ ਦੇ ਆਧਾਰ 'ਤੇ ਸੰਪਰਕ — ਜਾਂ ਰਸਾਇਣਾਂ ਦੇ ਸੰਪਰਕ ਵਿੱਚ ਆਉਣ — ਦਾ ਅੰਦਾਜ਼ਾ ਲਗਾਉਂਦਾ ਹੈ। ਇਹ U.S. Department of Agriculture (ਅਮਰੀਕੀ ਖੇਤੀਬਾੜੀ ਵਿਭਾਗ) ਤੋਂ 2019 ਦੀ ਖੇਤੀਬਾੜੀ ਜ਼ਮੀਨ ਸੰਬੰਧੀ ਜਾਣਕਾਰੀ ਅਤੇ U.S. Geological Survey (ਅਮਰੀਕੀ ਭੂ-ਵਿਗਿਆਨਕ ਸਰਵੇ) ਤੋਂ ਸਾਲਾਨਾ ਖੇਤੀਬਾੜੀ ਡੇਟਾ ਦੀ ਵਰਤੋਂ ਕਰਦਾ ਹੈ।



ਅਸੀਂ ਇਹ ਮਾਪਦੰਡ ਇਸ ਲਈ ਸ਼ਾਮਲ ਕੀਤਾ ਹੈ ਕਿਉਂਕਿ ਕੀਟਨਾਸ਼ਕ ਖਾਸ ਕਰਕੇ ਖੇਤੀਬਾੜੀ ਮਜ਼ਦੂਰਾਂ ਅਤੇ ਪਿੰਡਾਂ ਵਿੱਚ ਰਹਿਣ ਵਾਲੇ ਲੋਕਾਂ ਦੀ ਸਿਹਤ 'ਤੇ ਅਸਰ ਪਾ ਸਕਦੇ ਹਨ।

- ਜੰਗਲੀ ਅੱਗ ਦੇ ਧੂੰਏਂ ਦੇ ਸੰਪਰਕ ਵਿੱਚ ਆਉਣਾ:** ਇਹ ਮਾਪਦੰਡ ਧੂੰਏਂ ਵਾਲੇ ਦਿਨਾਂ ਦੀ ਗਿਣਤੀ ਅਤੇ ਧੂੰਏਂ ਦੀ ਤੀਬਰਤਾ ਨੂੰ ਮਿਲਾ ਕੇ ਜੰਗਲੀ ਅੱਗ ਦੇ ਧੂੰਏਂ ਦੇ ਸੰਪਰਕ ਵਿੱਚ ਆਉਣ ਦਾ ਅੰਦਾਜ਼ਾ ਲਗਾਉਂਦਾ ਹੈ। ਇਹ National Oceanic and Atmospheric Administration (ਰਾਸ਼ਟਰੀ ਸਮੁੰਦਰੀ ਅਤੇ ਵਾਯੂਮੰਡਲ ਪ੍ਰਸ਼ਾਸਨ) ਦੇ Hazard Mapping System (ਖਤਰੇ ਦੇ ਮੈਪਿੰਗ ਸਿਸਟਮ) ਅਤੇ ਹਵਾ ਦੀ ਗੁਣਵੱਤਾ ਦੇ ਗਾੜ੍ਹੇਪਣ ਵਾਲੇ ਡੇਟਾ ਤੋਂ ਰੋਜ਼ਾਨਾ ਧੂੰਏਂ ਦੇ ਪਲੂਮ ਡੇਟਾ ਦੀ ਵਰਤੋਂ ਕਰਦਾ ਹੈ। ਇਸ ਮਾਪਦੰਡ ਵਿੱਚ 2017 ਤੋਂ 2023 ਤੱਕ ਜੂਨ ਤੋਂ ਸਤੰਬਰ ਤੱਕ ਦਾ ਸਮਾਂ ਸ਼ਾਮਲ ਹੈ ਅਤੇ ਧੂੰਏਂ ਦੀਆਂ ਵੱਡੀਆਂ ਘਟਨਾਵਾਂ ਕਾਰਨ ਅਕਤੂਬਰ 2022 ਨੂੰ ਵੀ ਇਸ ਵਿੱਚ ਸ਼ਾਮਲ ਕੀਤਾ ਗਿਆ ਹੈ।



ਅਸੀਂ ਇਹ ਮਾਪਦੰਡ ਇਸ ਲਈ ਸ਼ਾਮਲ ਕੀਤਾ ਹੈ ਕਿਉਂਕਿ ਜੰਗਲਾਂ ਦੀਆਂ ਅੱਗ ਲੱਗਣ ਦੀਆਂ ਘਟਨਾਵਾਂ ਹੁਣ ਪਹਿਲਾਂ ਨਾਲੋਂ ਕਿਤੇ ਜ਼ਿਆਦਾ ਵਾਪਰ ਰਹੀਆਂ ਹਨ ਅਤੇ ਵੱਡੇ ਖੇਤਰਾਂ ਨੂੰ ਪ੍ਰਭਾਵਿਤ ਕਰ ਰਹੀਆਂ ਹਨ ਜਿਸਦਾ ਕੁਝ ਕਾਰਨ ਜਲਵਾਯੂ ਪਰਿਵਰਤਨ ਅਤੇ ਜੰਗਲ ਪ੍ਰਬੰਧਨ ਦੇ ਤਰੀਕੇ ਹਨ। ਜੰਗਲਾਂ ਦੀ ਅੱਗ ਦਾ ਧੂੰਏਂ ਸਾਹ ਲੈਣ ਵਿੱਚ ਮੁਸ਼ਕਲ ਪੈਦਾ ਕਰ ਸਕਦਾ ਹੈ, ਦਮਾ ਅਤੇ ਦਿਲ ਦੀਆਂ ਬਿਮਾਰੀਆਂ ਵਰਗੀਆਂ ਸਿਹਤ ਸੰਬੰਧੀ ਸਮੱਸਿਆਵਾਂ ਨੂੰ ਹੋਰ ਵਿਗਾੜ ਸਕਦਾ ਹੈ। ਭਿਆਨਕ ਅੱਗਾਂ ਜ਼ਮੀਨ ਨੂੰ ਲੰਬੇ ਸਮੇਂ ਤੱਕ ਨੁਕਸਾਨ ਪਹੁੰਚਾਉਂਦੀਆਂ ਹਨ ਅਤੇ ਸੱਭਿਆਚਾਰਕ, ਆਰਥਿਕ ਅਤੇ ਭਾਈਚਾਰਕ ਪ੍ਰਭਾਵ ਪਾਉਂਦੀਆਂ ਹਨ — ਜਿਸ ਵਿੱਚ ਮੁੜ-ਬਹਾਲੀ ਦੇ ਯਤਨਾਂ ਅਤੇ ਖਤਰੇ ਨੂੰ ਘਟਾਉਣ ਦੀ ਲੋੜ ਵੀ ਸ਼ਾਮਲ ਹੈ।

### ਅੱਪਡੇਟ ਕੀਤੇ ਤਰੀਕੇ:

- ਡੀਜ਼ਲ ਅਤੇ ਹਵਾ ਦੇ ਹੋਰ ਜ਼ਹਿਰੀਲੇ ਤੱਤਾਂ ਤੋਂ ਜੋਖਮ:** ਅਸੀਂ ਡੀਜ਼ਲ ਧੂੰਏਂ ਦੇ PM2.5 ਦੇ ਨਿਕਾਸ ਅਤੇ ਸਹੂਲਤਾਂ ਤੋਂ ਹੋਣ ਵਾਲੇ ਜ਼ਹਿਰੀਲੇ ਰਿਸਾਅ ਨੂੰ ਇਕੱਠਾ ਕਰਕੇ ਇੱਕੋ ਹੀ ਮਾਪਦੰਡ ਬਣਾਇਆ ਹੈ। ਡੇਟਾ ਸਰੋਤ Environmental Protection Agency (EPA, ਵਾਤਾਵਰਣ ਸੁਰੱਖਿਆ ਏਜੰਸੀ) ਦੀ AirToxScreen (ਏਅਰਟੋਕਸਸਕ੍ਰੀਨ) (2020) ਹੈ। ਇਸ ਮਾਪਦੰਡ ਵਿੱਚ ਹੁਣ ਪ੍ਰਦੂਸ਼ਣ ਦੇ ਹੋਰ ਸਰੋਤ ਸ਼ਾਮਲ ਹਨ, ਜਿਨ੍ਹਾਂ ਬਾਰੇ ਭਾਈਚਾਰਿਆਂ ਅਤੇ ਕਬੀਲਿਆਂ ਨੇ ਚਿੰਤਾਵਾਂ ਜਤਾਈਆਂ ਹਨ — ਜਿਸ ਵਿੱਚ ਸਮੁੰਦਰੀ ਆਵਾਜਾਈ, ਘਰਾਂ ਵਿੱਚ ਲੰਕੜ ਬਾਲਣ ਵਾਲੇ ਚੁੱਲ੍ਹੇ ਅਤੇ ਖੇਤੀਬਾੜੀ ਦੀਆਂ ਗਤੀਵਿਧੀਆਂ ਸ਼ਾਮਲ ਹਨ।



ਇਸ ਡੇਟਾ ਨੂੰ ਸ਼ਾਮਲ ਕਰਨ ਨਾਲ ਪੂਰੇ ਵਾਸ਼ਿੰਗਟਨ ਵਿੱਚ ਹਵਾ ਪ੍ਰਦੂਸ਼ਣ ਤੋਂ ਹੋਣ ਵਾਲੇ ਕੋਸਰ ਦੇ ਜੋਖਮ ਦੀ ਬਿਹਤਰ ਤਸਵੀਰ ਮਿਲਦੀ ਹੈ।

- ਅੱਪਡੇਟ ਕੀਤੇ ਗਾੜ੍ਹੇਪਣ ਦੇ ਅੰਦਾਜ਼ੇ:** ਅਸੀਂ Department of Ecology (ਵਾਤਾਵਰਣ ਵਿਭਾਗ) ਦੇ ਡੇਟਾ ਦੀ ਵਰਤੋਂ ਕਰਦੇ ਹੋਏ PM2.5 ਅਤੇ ਓਜ਼ੋਨ ਦੇ ਗਾੜ੍ਹੇਪਣ ਦੇ ਅੰਦਾਜ਼ਿਆਂ ਨੂੰ 2014–2017 ਤੋਂ 2022–2024 ਤੱਕ ਅੱਪਡੇਟ ਕੀਤਾ ਹੈ। ਅਸੀਂ ਮੌਜੂਦਾ ਸੰਘੀ ਸਿਹਤ ਮਿਆਰਾਂ ਦੇ ਅਨੁਸਾਰ ਡੇਟਾ ਦੀ ਰੈਕਿੰਗ ਵਿੱਚ ਵੀ ਬਦਲਾਅ ਕੀਤੇ ਹਨ।

### ਅੱਪਡੇਟ ਕੀਤਾ ਡੇਟਾ:

- ਜ਼ਿਆਦਾ ਟ੍ਰੈਫਿਕ ਵਾਲੀਆਂ ਸੜਕਾਂ ਦੀ ਨੇੜਤਾ** ਹੁਣ Washington State Department of Transportation (WSDOT, ਵਾਸ਼ਿੰਗਟਨ ਰਾਜ ਆਵਾਜਾਈ ਵਿਭਾਗ) Map Center (ਮੈਪ ਸੈਂਟਰ) ਤੋਂ 2019 ਦੇ ਸੜਕਾਂ ਦੇ ਟ੍ਰੈਫਿਕ ਡੇਟਾ ਦੀ ਵਰਤੋਂ ਕਰਦਾ ਹੈ ਅਤੇ ਇਸਨੂੰ 2020 ਦੀਆਂ ਜਨਗਣਨਾ ਖੇਤਰਾਂ (ਪਹਿਲਾਂ 2010 ਦੇ ਖੇਤਰਾਂ 'ਤੇ ਅਧਾਰਿਤ) ਦੇ ਅਨੁਸਾਰ ਅੱਪਡੇਟ ਕੀਤਾ ਗਿਆ ਹੈ।



## Environmental Health Disparities (EHD) ਦਾ ਨਕਸ਼ਾ ਸੰਸਕਰਣ 3.0 ਦੇ ਅੱਪਡੇਟਸ



## ਵਾਤਾਵਰਣ ਸੰਬੰਧੀ ਪ੍ਰਭਾਵ

### ਨਵੇਂ ਮਾਪਦੰਡ ਸ਼ਾਮਲ ਕੀਤੇ ਗਏ:

- ਪਾਣੀ ਦੀ ਗੁਣਵੱਤਾ:** ਇਹ ਮਾਪਦੰਡ Washington State Department of Ecology ਦੇ 2018 Water Quality Assessment (2018 ਦੇ ਪਾਣੀ ਦੀ ਗੁਣਵੱਤਾ ਦੇ ਮੁਲਾਂਕਣ) ਅਤੇ Water Quality Atlas (ਪਾਣੀ ਦੀ ਗੁਣਵੱਤਾ ਦੇ ਐਟਲਸ) ਦੇ ਡੇਟਾ ਦੀ ਵਰਤੋਂ ਕਰਦੇ ਹੋਏ ਜਲ ਦੇ ਪ੍ਰਭਾਵਿਤ ਸੋਮਿਆਂ ਵਿੱਚ ਮਿਲਣ ਵਾਲੇ ਵਿਲੱਖਣ ਪ੍ਰਦੂਸ਼ਕਾਂ ਦੀ ਗਿਣਤੀ ਨੂੰ ਟਰੈਕ ਕਰਦਾ ਹੈ। ਜਲ ਦੇ ਕੁਦਰਤੀ ਸੋਮਿਆਂ ਉੱਤੇ ਨਿਰਭਰ ਕਰਨ ਵਾਲੇ ਕਬਾਇਲੀ ਰਾਸ਼ਟਰਾਂ ਅਤੇ ਭਾਈਚਾਰਿਆਂ ਨੂੰ ਪ੍ਰਦੂਸ਼ਣ ਦੇ ਵਧੇਰੇ ਜੋਖਮਾਂ ਦਾ ਸਾਹਮਣਾ ਕਰਨਾ ਪੈਂਦਾ ਹੈ, ਜਿਸ ਨਾਲ ਉਹਨਾਂ ਦੀ ਸਿਹਤ ਅਤੇ ਸੱਭਿਆਚਾਰਕ ਅਭਿਆਸਾਂ ਦੇਵਾਂ ਨੂੰ ਨੁਕਸਾਨ ਪਹੁੰਚ ਸਕਦਾ ਹੈ। ਕਬਾਇਲੀ ਭਾਈਵਾਲਾਂ ਨੇ ਇਹ ਸਪਸ਼ਟ ਕਰ ਦਿੱਤਾ ਹੈ ਕਿ ਨਕਸ਼ੇ ਉੱਤੇ ਪਾਣੀ ਦੀ ਗੁਣਵੱਤਾ ਨੂੰ ਪਹਿਲ ਦਿੱਤੀ ਜਾਣੀ ਚਾਹੀਦੀ ਹੈ। ਪਾਣੀ ਦੀ ਗੁਣਵੱਤਾ ਰਿਜ਼ਰਵੇਸ਼ਨ ਦੀਆਂ ਸੀਮਾਵਾਂ ਦੇ ਨਾਲ ਦਰਸਾਈ ਜਾਂਦੀ ਹੈ; ਹਾਲਾਂਕਿ, Ecology ਰਿਜ਼ਰਵੇਸ਼ਨਾਂ ਦੇ ਅੰਦਰਲੇ ਪਾਣੀਆਂ ਲਈ ਪਾਣੀ ਦੀ ਗੁਣਵੱਤਾ ਦਾ ਮੁਲਾਂਕਣ ਜਾਂ ਕੋਈ ਨਿਰਧਾਰਨ ਨਹੀਂ ਕਰਦਾ ਹੈ।



### ਅੱਪਡੇਟ ਕੀਤੇ ਤਰੀਕੇ:

- ਅਸੀਂ ਘਰਾਂ ਤੋਂ ਹੋਣ ਵਾਲੇ ਲੈਂਡ ਦੇ ਖਤਰੇ** ਦੇ ਮਾਪਦੰਡ ਲਈ 5-ਸਾਲਾਂ ਦੇ American Community Survey (ACS, ਅਮਰੀਕਨ ਕਮਿਊਨਿਟੀ ਸਰਵੇ) ਦੇ ਅੰਦਾਜ਼ਿਆਂ ਨੂੰ 2015-2019 ਤੋਂ 2019-2023 ਤੱਕ ਅੱਪਡੇਟ ਕੀਤਾ ਹੈ। ਅਸੀਂ ਖੋਜ ਦੇ ਨਵੇਂ ਨਤੀਜਿਆਂ ਦੇ ਅਧਾਰ 'ਤੇ ਹਰੇਕ ਦਹਾਕੇ ਵਿੱਚ ਬਣੇ ਉਹਨਾਂ ਘਰਾਂ ਦੇ ਅਨੁਪਾਤ ਨੂੰ ਵੀ ਅੱਪਡੇਟ ਕੀਤਾ ਹੈ, ਜਿਨ੍ਹਾਂ ਵਿੱਚ ਲੈਂਡ ਮੌਜੂਦ ਹੈ।
- ਖ਼ਤਰਨਾਕ ਇਲਾਜ, ਸਟੋਰੇਜ ਅਤੇ ਨਿਪਟਾਰੇ ਦੀਆਂ ਸਹੂਲਤਾਂ ਦੀ ਨੇੜਤਾ ਨੂੰ ਹੁਣ ਖ਼ਤਰਨਾਕ ਰਹਿੰਦ-ਖੁੰਹਦ ਵਾਲੀਆਂ ਸਾਈਟਾਂ** ਦੀ ਨੇੜਤਾ ਕਿਹਾ ਜਾਂਦਾ ਹੈ। ਡੇਟਾ ਸਰੋਤ EPA EJSCREEN ਤੋਂ Washington Department of Ecology ਵੱਲੋਂ ਆਪਣੇ ਡੇਟਾ ਦੀ ਵਰਤੋਂ ਕਰਕੇ ਤਿਆਰ ਕੀਤੇ ਗਏ ਡੇਟਾਸੈੱਟ ਵਿੱਚ ਬਦਲ ਦਿੱਤਾ ਗਿਆ ਹੈ। ਇਹ ਅੱਪਡੇਟ ਸਥਿਰਤਾ ਵਿੱਚ ਸੁਧਾਰ ਕਰਦਾ ਹੈ, ਇਸ ਵਿੱਚ ਸ਼ਾਮਲ ਕੀਤੀਆਂ ਸਾਈਟਾਂ ਬਾਰੇ ਪਾਰਦਰਸ਼ਤਾ ਵਧਾਉਂਦਾ ਹੈ, ਅਤੇ ਸਹੂਲਤਾਂ ਦੀ ਵਿਆਪਕ ਪਰਿਭਾਸ਼ਾ ਦੀ ਵਰਤੋਂ ਕਰਦਾ ਹੈ (ਜਿਸ ਵਿੱਚ Department of Defense (ਰੱਖਿਆ ਵਿਭਾਗ) ਦੀਆਂ ਸਾਈਟਾਂ ਵੀ ਸ਼ਾਮਲ ਹਨ)। ਵਿਸ਼ਲੇਸ਼ਣ ਬਫਰ 5 ਕਿਲੋਮੀਟਰ ਤੋਂ ਵੱਧ ਕੇ 10 ਕਿਲੋਮੀਟਰ ਹੋ ਗਿਆ ਹੈ। ਡੇਟਾ ਨੂੰ 2021 (EPA) ਤੋਂ ਅੱਪਡੇਟ ਕਰਕੇ ਸੰਯੁਕਤ 2022-2023 ਡੇਟਾਸੈੱਟ (ਵਾਤਾਵਰਣ) ਵਿੱਚ ਬਦਲ ਦਿੱਤਾ ਗਿਆ ਹੈ।
- ਜੋਖਮ ਪ੍ਰਬੰਧਨ ਯੋਜਨਾ ਵਾਲੀਆਂ ਸਾਈਟਾਂ ਦੀ ਨੇੜਤਾ ਲਈ** ਡੇਟਾ ਨੂੰ EPA EJSCREEN ਦੀ ਵਰਤੋਂ ਕਰਦੇ ਹੋਏ 2021 ਤੋਂ 2024 ਤੱਕ ਅੱਪਡੇਟ ਕੀਤਾ ਗਿਆ ਹੈ। ਵਿਸ਼ਲੇਸ਼ਣ ਬਫਰ 5 ਕਿਲੋਮੀਟਰ ਤੋਂ ਵੱਧ ਕੇ 10 ਕਿਲੋਮੀਟਰ ਹੋ ਗਿਆ ਹੈ।
- ਰਾਸ਼ਟਰੀ ਤਰਜੀਹ ਸੂਚੀ (ਸੁਪਰਫੰਡ) ਸਾਈਟਾਂ ਦੀ ਨੇੜਤਾ ਨੂੰ ਹੁਣ ਸੁਪਰਫੰਡ ਸਾਈਟਾਂ ਦੀ ਨੇੜਤਾ ਕਿਹਾ ਜਾਂਦਾ ਹੈ।** ਇਹ ਮਾਪਦੰਡ ਹੁਣ Washington Department of Ecology ਵੱਲੋਂ EPA ਸੁਪਰਫੰਡ ਰਾਸ਼ਟਰੀ ਪ੍ਰਾਥਮਿਕਤਾ ਦੀ ਸੂਚੀ ਦੇ ਡੇਟਾ ਦੀ ਵਰਤੋਂ ਕਰਕੇ ਤਿਆਰ ਕੀਤਾ ਜਾਂਦਾ ਹੈ ਜੋ ਕਿ ਸ਼ਾਮਲ ਕੀਤੀਆਂ ਸਾਈਟਾਂ ਬਾਰੇ ਪਾਰਦਰਸ਼ਤਾ ਨੂੰ ਵਧਾਉਂਦਾ ਹੈ। ਪਹਿਲਾਂ ਡੇਟਾ ਸਰੋਤ EPA EJSCREEN ਸੀ। ਵਿਸ਼ਲੇਸ਼ਣ ਬਫਰ 5 ਕਿਲੋਮੀਟਰ ਤੋਂ ਵੱਧ ਕੇ 10 ਕਿਲੋਮੀਟਰ ਹੋ ਗਿਆ ਹੈ। ਡੇਟਾ ਨੂੰ 2021 (EPA) ਤੋਂ 2024 (EPA) ਤੱਕ ਅੱਪਡੇਟ ਕੀਤਾ ਗਿਆ ਹੈ।

### ਅੱਪਡੇਟ ਕੀਤਾ ਡੇਟਾ:

- ਗੰਦੇ ਪਾਣੀ ਦਾ ਨਿਕਾਸ** ਮਾਪਦੰਡ ਨੂੰ EPA EJSCREEN ਡੇਟਾ ਦੀ ਵਰਤੋਂ ਕਰਦੇ ਹੋਏ 2021 ਤੋਂ 2024 ਤੱਕ ਅੱਪਡੇਟ ਕੀਤਾ ਗਿਆ ਹੈ।

Environmental Health Disparities (EHD) ਦਾ ਨਕਸ਼ਾ ਸੰਸਕਰਣ 3.0 ਦੇ ਅੱਪਡੇਟਸ



## ਸਮਾਜਿਕ-ਆਰਥਿਕ ਕਾਰਕ

### ਨਵੇਂ ਮਾਪਦੰਡ ਸ਼ਾਮਲ ਕੀਤੇ ਗਏ:

- **ਭਾਈਚਾਰੇ ਵਿੱਚ ਖਾਣ-ਪੀਣ ਦੀਆਂ ਦੁਕਾਨਾਂ ਦਾ ਮਾਹੌਲ:** ਇਹ ਮਾਪਦੰਡ ਪੌਸ਼ਟਿਕ ਭੋਜਨ ਤੱਕ ਪਹੁੰਚ ਦੀ ਜਾਂਚ ਕਰਦਾ ਹੈ, ਜਿਸ ਵਿੱਚ ਤਾਜ਼ੇ ਅਤੇ ਪੌਸ਼ਟਿਕ ਤੱਤਾਂ ਨਾਲ ਭਰਪੂਰ ਵਿਕਲਪ ਦੇਣ ਵਾਲੀਆਂ ਦੁਕਾਨਾਂ ਦੀ ਤੁਲਨਾ ਉਹਨਾਂ ਦੁਕਾਨਾਂ ਨਾਲ ਕੀਤੀ ਜਾਂਦੀ ਹੈ ਜੋ ਮੁੱਖ ਤੌਰ 'ਤੇ ਪ੍ਰੋਸੈਸ ਕੀਤੇ ਜਾਂ ਫਾਸਟ ਫੂਡ ਵੇਚਦੀਆਂ ਹਨ। ਇਹ ESRI ਦੇ ArcMap v10.8 ਵਧਾਰ ਵਿਸ਼ਲੇਸ਼ਕ ਰਾਹੀਂ 2023 ਦੇ Data Axle ਦੀ ਵਰਤੋਂ ਕਰਦਾ ਹੈ। ਅਸੀਂ ਇਹ ਮਾਪਦੰਡ ਇਸ ਲਈ ਸ਼ਾਮਲ ਕੀਤਾ ਹੈ ਕਿਉਂਕਿ ਭੋਜਨ ਦੀ ਗੁਣਵੱਤਾ ਪੋਸ਼ਣ ਤੱਕ ਪਹੁੰਚ ਬਣਾਉਣ ਵਿੱਚ ਮਹੱਤਵਪੂਰਨ ਭੂਮਿਕਾ ਨਿਭਾਉਂਦਾ ਹੈ, ਅਤੇ ਇਸ ਤੱਕ ਸੀਮਤ ਪਹੁੰਚ ਸਿਹਤ ਸੰਬੰਧੀ ਅਸਮਾਨਤਾਵਾਂ ਦਾ ਕਾਰਨ ਬਣ ਸਕਦੀ ਹੈ। ਭਾਈਚਾਰੇ ਦੇ ਮੈਂਬਰਾਂ ਨੇ ਵੀ ਇਸ ਨੂੰ ਸ਼ਾਮਲ ਕਰਨ ਲਈ ਮੁੱਖ ਮੁੱਦੇ ਵਜੋਂ ਪਛਾਣਿਆ ਹੈ।



**ਨੋਟ:** ਇਹ ਮਾਪਦੰਡ ਜਨਗਣਨਾ ਖੇਤਰਾਂ ਨੂੰ 1 ਤੋਂ 10 ਤੱਕ ਦੀ ਬਜਾਏ 10 ਤੋਂ ਘਟਾ ਕੇ 1 ਤੱਕ ਰੈਂਕ ਦਿੰਦਾ ਹੈ — ਇਸ ਲਈ ਪੌਸ਼ਟਿਕ ਭੋਜਨ ਤੱਕ ਸਭ ਤੋਂ ਘੱਟ ਪਹੁੰਚ ਵਾਲੇ ਖੇਤਰਾਂ ਨੂੰ 10 ਦਾ ਸਭ ਤੋਂ ਉੱਚਾ ਰੈਂਕ ਮਿਲਦਾ ਹੈ।

- **ਡਿਜੀਟਲ ਬੁਨਿਆਦੀ ਢਾਂਚਾ:** ਇਹ ਮਾਪਦੰਡ ਇੰਟਰਨੈੱਟ ਪਹੁੰਚ ਦੀ ਉਪਲਬਧਤਾ ਅਤੇ ਗਤੀ ਨੂੰ ਦਰਸਾਉਂਦਾ ਹੈ, ਜਿਸ ਵਿੱਚ Purdue Digital Divide ਸੂਚਕਾਂਕ ਦੇ 2023 ਦੇ ਬੁਨਿਆਦੀ ਢਾਂਚੇ/ਅਪਨਾਉਣ (INFA) ਡੇਟਾ ਦੀ ਵਰਤੋਂ ਕੀਤੀ ਗਈ ਹੈ। ਅਸੀਂ ਇਹ ਮਾਪਦੰਡ ਇਸ ਲਈ ਸ਼ਾਮਲ ਕੀਤਾ ਹੈ ਕਿਉਂਕਿ ਡਿਜੀਟਲ ਬੁਨਿਆਦੀ ਢਾਂਚਾ ਲੋਕਾਂ ਨੂੰ ਸਿੱਖਿਆ, ਨੌਕਰੀਆਂ ਅਤੇ ਸਿਹਤ ਸੰਭਾਲ ਸੇਵਾਵਾਂ (ਟੈਲੀਹੈਲਥ ਸਮੇਤ), ਐਮਰਜੈਂਸੀ ਚੇਤਾਵਨੀਆਂ ਅਤੇ ਸਮਾਜਿਕ ਮੌਕਿਆਂ ਨਾਲ ਜੋੜਦਾ ਹੈ। ਭਰੋਸੇਯੋਗ ਡਿਜੀਟਲ ਪਹੁੰਚ ਤੋਂ ਬਿਨਾਂ ਲੋਕਾਂ ਨੂੰ ਅਜਿਹੀਆਂ ਰੁਕਾਵਟਾਂ ਦਾ ਸਾਹਮਣਾ ਕਰਨਾ ਪੈ ਸਕਦਾ ਹੈ ਜੋ ਉਹਨਾਂ ਦੀ ਸਿਹਤ ਅਤੇ ਤੰਦਰੁਸਤੀ 'ਤੇ ਮਾੜਾ ਅਸਰ ਪਾਉਂਦੀਆਂ ਹਨ।



### ਅੱਪਡੇਟ ਕੀਤਾ ਡੇਟਾ:

- ਅੰਗਰੇਜ਼ੀ ਵਿੱਚ ਸੀਮਿਤ ਮੁਹਾਰਤ ਨੂੰ ਹੁਣ **ਅੰਗਰੇਜ਼ੀ ਤੋਂ ਇਲਾਵਾ ਮੁੱਖ ਭਾਸ਼ਾ ਕਿਹਾ ਜਾਂਦਾ ਹੈ।**
- ਅਸੀਂ 2015–2019 ਤੋਂ 2020–2024 ਤੱਕ ਦੇ 5 ਸਾਲਾਂ ਦੇ American Community Survey (ACS) ਦੇ ਅੰਦਾਜ਼ਿਆਂ ਨੂੰ ਹੇਠਾਂ ਦਿੱਤਿਆਂ ਲਈ ਅੱਪਡੇਟ ਕੀਤਾ ਹੈ:
  - ਕੋਈ ਹਾਈ ਸਕੂਲ ਡਿਪਲੋਮਾ ਨਹੀਂ
  - ਗਰੀਬੀ ਵਿੱਚ ਰਹਿਣ ਵਾਲੀ ਆਬਾਦੀ
  - ਅੰਗਰੇਜ਼ੀ ਤੋਂ ਇਲਾਵਾ ਮੁੱਖ ਭਾਸ਼ਾ
  - ਮਹਿੰਗੀ ਰਿਹਾਇਸ਼
  - ਬੇਰੁਜ਼ਗਾਰੀ
- **ਗੈਰ-ਗੋਰੇ ਲੋਕ (ਨਸਲ/ਜਾਤੀ)** ਮਾਪਦੰਡ ਨੂੰ Office of Financial Management (ਵਿੱਤੀ ਪ੍ਰਬੰਧਨ ਦੇ ਦਫ਼ਤਰ) ਦੇ ਅੰਦਾਜ਼ਿਆਂ ਦੀ ਵਰਤੋਂ ਕਰਦੇ ਹੋਏ 2019 ਤੋਂ 2024 ਤੱਕ ਅੱਪਡੇਟ ਕੀਤਾ ਗਿਆ ਹੈ।
- **ਆਵਾਜਾਈ ਦੇ ਖਰਚੇ** ਦਾ ਡੇਟਾ Center for Neighborhood Technology ਦੇ ਡੇਟਾ ਦੀ ਵਰਤੋਂ ਕਰਦੇ ਹੋਏ 2019 ਤੋਂ 2022 ਤੱਕ ਅੱਪਡੇਟ ਕੀਤਾ ਗਿਆ ਹੈ।

Environmental Health Disparities (EHD) ਦਾ ਨਕਸ਼ਾ ਸੰਸਕਰਣ 3.0 ਦੇ ਅੱਪਡੇਟਸ



## ਸੰਵੇਦਨਸ਼ੀਲ ਆਬਾਦੀ

### ਨਵੇਂ ਮਾਪਦੰਡ ਸ਼ਾਮਲ ਕੀਤੇ ਗਏ:

- **ਹਵਾ ਦੀ ਗੁਣਵੱਤਾ ਨਾਲ ਸੰਬੰਧਿਤ ਸਾਹ ਦੀ ਬਿਮਾਰੀ:** ਇਹ ਮਾਪਦੰਡ ਹਵਾ ਪ੍ਰਦੂਸ਼ਣ ਨਾਲ ਸੰਬੰਧਿਤ ਸਾਹ ਦੀਆਂ ਬਿਮਾਰੀਆਂ ਕਾਰਨ ਐਮਰਜੈਂਸੀ ਵਿਭਾਗ ਦੀਆਂ ਮੁਲਾਕਾਤਾਂ ਦੀ ਦਰ ਨੂੰ ਦਰਸਾਉਂਦਾ ਹੈ। ਇਹ ਦਮਾ, ਫੇਫੜਿਆਂ ਦੀ ਪੁਰਾਣੀ ਬਿਮਾਰੀ (COPD), ਅਤੇ ਫੇਫੜਿਆਂ ਦੀਆਂ ਹੋਰ ਗੈਰ-ਛੂਤਕਾਰੀ ਬਿਮਾਰੀਆਂ ਨਾਲ ਸੰਬੰਧਿਤ ਐਮਰਜੈਂਸੀ ਵਿਭਾਗ ਦੀਆਂ ਮੁਲਾਕਾਤਾਂ ਲਈ 2023 ਦੇ Rapid Health Information Network (RHINO) ਸਿੰਡਰੋਮਿਕ ਨਿਗਰਾਨੀ ਡੇਟਾ ਦੀ ਵਰਤੋਂ ਕਰਦਾ ਹੈ।



ਅਸੀਂ ਇਹ ਮਾਪਦੰਡ ਇਸ ਲਈ ਸ਼ਾਮਲ ਕੀਤਾ ਹੈ ਕਿਉਂਕਿ ਫੇਫੜਿਆਂ ਦੀਆਂ ਬਿਮਾਰੀਆਂ ਵਾਲੇ ਲੋਕ ਹਵਾ ਪ੍ਰਦੂਸ਼ਣ ਵਰਗੇ ਵਾਤਾਵਰਣ ਨਾਲ ਸੰਬੰਧਿਤ ਪ੍ਰਭਾਵਾਂ ਪ੍ਰਤੀ ਵਧੇਰੇ ਸੰਵੇਦਨਸ਼ੀਲ ਹੁੰਦੇ ਹਨ। ਭਾਈਚਾਰੇ ਦੇ ਮੈਂਬਰਾਂ ਅਤੇ ਕਬੀਲਿਆਂ ਨੇ ਵੀ ਦਮੇ ਨੂੰ ਸ਼ਾਮਲ ਕਰਨ ਲਈ ਮੁੱਖ ਵਿਸ਼ੇ ਵਜੋਂ ਪਛਾਣਿਆ ਹੈ।

- **ਅਪਾਹਜ ਲੋਕ:** ਇਹ ਮਾਪਦੰਡ 2019–2023 ACS 5-ਸਾਲ ਦੇ ਅੰਦਾਜ਼ਿਆਂ ਦੀ ਵਰਤੋਂ ਕਰਕੇ ਘੱਟੋ-ਘੱਟ ਇੱਕ ਅਪਾਹਜਤਾ ਦੀ ਰਿਪੋਰਟ ਕਰਨ ਵਾਲੇ ਲੋਕਾਂ ਦੀ ਪ੍ਰਤੀਸ਼ਤਤਾ ਨੂੰ ਦਰਸਾਉਂਦਾ ਹੈ।



ਅਸੀਂ ਇਹ ਮਾਪਦੰਡ ਇਸ ਲਈ ਸ਼ਾਮਲ ਕੀਤਾ ਹੈ ਕਿਉਂਕਿ ਅਪਾਹਜਤਾ ਵਾਲੇ ਲੋਕਾਂ ਨੂੰ ਜਲਵਾਯੂ ਪਰਿਵਰਤਨ ਅਤੇ ਵਾਤਾਵਰਣ ਨਾਲ ਸੰਬੰਧਿਤ ਖ਼ਤਰਿਆਂ ਤੋਂ ਕਾਫ਼ੀ ਜ਼ਿਆਦਾ ਜੋਖਮ ਹੁੰਦਾ ਹੈ – ਅਤੇ ਅਕਸਰ ਉਹਨਾਂ ਨੂੰ ਵਾਤਾਵਰਣਕ ਸੰਬੰਧੀ ਨਿਆਂ ਦੇ ਯਤਨਾਂ ਵਿੱਚ ਸ਼ਾਮਲ ਨਹੀਂ ਕੀਤਾ ਜਾਂਦਾ ਹੈ। ਜਲਵਾਯੂ ਅਤੇ ਵਾਤਾਵਰਣ ਸੰਬੰਧੀ ਨਿਆਂ ਵੱਲ ਕੰਮ ਕਰਨ ਲਈ ਅਪਾਹਜਤਾ ਵਾਲੇ ਵਿਅਕਤੀਆਂ ਦੀ ਸ਼ਮੂਲੀਅਤ ਬਹੁਤ ਜ਼ਰੂਰੀ ਹੈ।

### ਅੱਪਡੇਟ ਕੀਤੇ ਤਰੀਕੇ ਅਤੇ ਡੇਟਾ:

- **ਦਿਲ ਦੀਆਂ ਬਿਮਾਰੀਆਂ ਕਾਰਨ ਹੋਣ ਵਾਲੀਆਂ ਮੌਤਾਂ:** Washington State Department of Health Center for Health Statistics (ਵਾਸ਼ਿੰਗਟਨ ਰਾਜ ਦੇ ਸਿਹਤ ਵਿਭਾਗ ਦੇ ਸਿਹਤ ਸੰਬੰਧੀ ਅੰਕੜਾ ਕੇਂਦਰ) ਦੇ ਡੇਟਾ ਦੀ ਵਰਤੋਂ ਕਰਦੇ ਹੋਏ ਇਸਨੂੰ 2015–2020 ਤੋਂ 2020–2024 ਤੱਕ ਅੱਪਡੇਟ ਕੀਤਾ ਗਿਆ ਹੈ।
- **ਜਨਮ ਸਮੇਂ ਘੱਟ ਭਾਰ** ਨੂੰ 2022 ਵਿੱਚ Washington State Institute for Public Policy (WSIPP, ਜਨਤਕ ਪਾਲਿਸੀ ਲਈ ਵਾਸ਼ਿੰਗਟਨ ਸਟੇਟ ਇੰਸਟੀਚਿਊਟ) ਵੱਲੋਂ EHD ਨਕਸ਼ੇ ਦੀ ਸਮੀਖਿਆ ਤੋਂ ਮਿਲੀਆਂ ਸਿਫ਼ਾਰਸ਼ਾਂ ਦੇ ਆਧਾਰ 'ਤੇ ਹੁਣ ਇਸ ਵਿੱਚ ਸਮੇਂ ਤੋਂ ਪਹਿਲਾਂ ਹੋਣ ਵਾਲੇ ਜਨਮ ਵੀ ਸ਼ਾਮਲ ਕੀਤੇ ਗਏ ਹਨ। ਸਮੇਂ ਤੋਂ ਪਹਿਲਾਂ ਹੋਣ ਵਾਲੇ ਜਨਮ ਇਸ ਲਈ ਸ਼ਾਮਲ ਕੀਤੇ ਗਏ ਹਨ ਕਿਉਂਕਿ ਇਹ ਸਮਾਜਿਕ ਅਤੇ ਵਾਤਾਵਰਣ ਸੰਬੰਧੀ ਤਣਾਅ ਤੋਂ ਬਹੁਤ ਜ਼ਿਆਦਾ ਪ੍ਰਭਾਵਿਤ ਹੁੰਦੇ ਹਨ। ਡੇਟਾ ਨੂੰ Washington State Department of Health Center for Health Statistics ਦੇ ਡੇਟਾ ਦੀ ਵਰਤੋਂ ਕਰਦੇ ਹੋਏ 2015–2019 ਤੋਂ 2020–2024 ਤੱਕ ਅੱਪਡੇਟ ਕੀਤਾ ਗਿਆ ਹੈ।

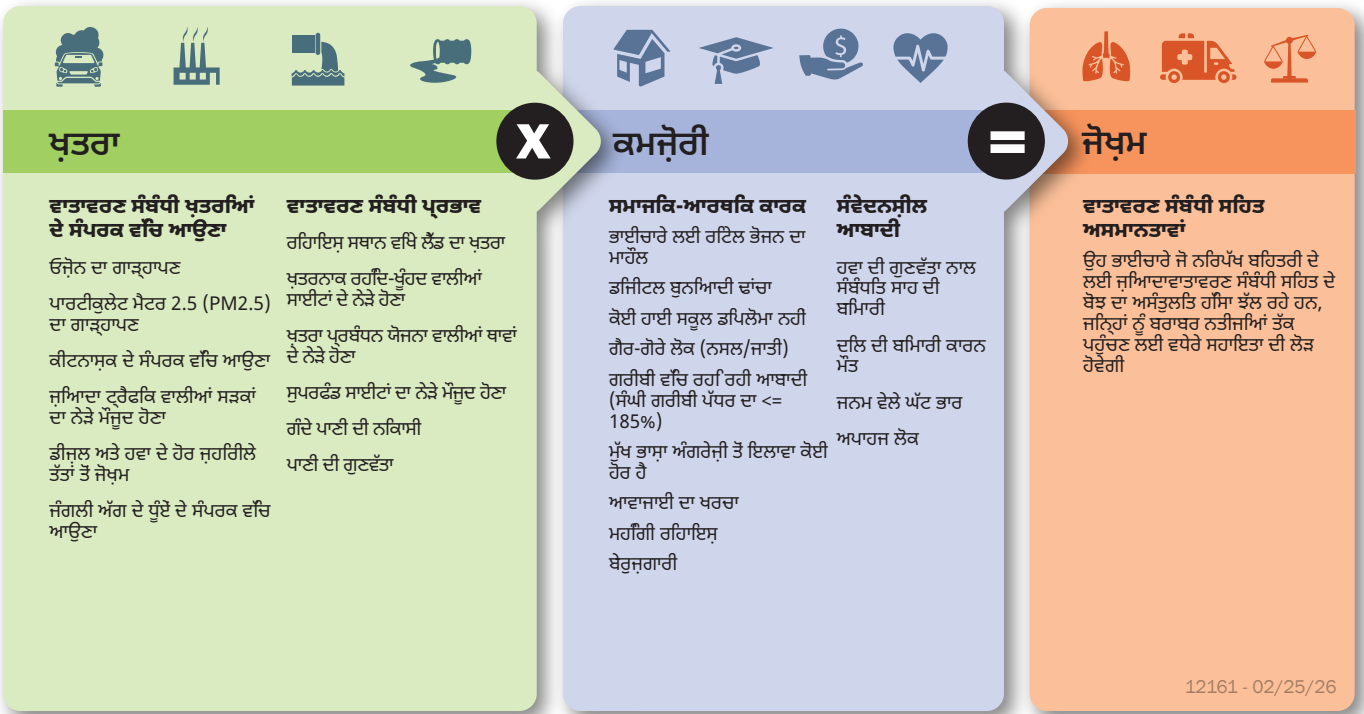


## EHD ਨਕਸ਼ੇ ਲਈ ਕੁੱਲ ਪ੍ਰਭਾਵ ਮਾਡਲ

EHD ਨਕਸ਼ਾ ਕੁੱਲ ਪ੍ਰਭਾਵ ਮਾਡਲ ਦੀ ਵਰਤੋਂ ਕਰਦਾ ਹੈ ਜੋ ਇਹ ਦਰਸਾਉਂਦਾ ਹੈ ਕਿ ਨੈਤਿਕ, ਸਮਾਜਿਕ ਅਤੇ ਵਾਤਾਵਰਣ ਸੰਬੰਧੀ ਕਾਰਕ ਆਪਸ ਵਿੱਚ ਮਿਲ ਕੇ ਕੰਮ ਕਰਦੇ ਹਨ। ਪ੍ਰਦੂਸ਼ਣ, ਨਸਲਵਾਦ, ਬਸਤੀਵਾਦ, ਰਹਿਣ-ਸਹਿਣ ਦਾ ਖਰਚਾ ਅਤੇ ਪਹਿਲਾਂ ਤੋਂ ਮੌਜੂਦ ਸਿਹਤ ਸੰਬੰਧੀ ਸਮੱਸਿਆਵਾਂ ਵਰਗੇ ਕਾਰਕ ਇਕੱਠੇ ਹੋ ਕੇ ਸਿਹਤ ਦੇ ਨਤੀਜਿਆਂ ਨੂੰ ਹੋਰ ਖਰਾਬ ਕਰ ਸਕਦੇ ਹਨ।

ਇਸ ਮਾਡਲ ਤੋਂ ਪਤਾ ਲੱਗਦਾ ਹੈ ਕਿ ਇਹ ਕਾਰਕ ਵੱਖਰੇ ਤੌਰ 'ਤੇ ਮੌਜੂਦ ਨਹੀਂ ਹਨ — ਇਹ ਆਪਸ ਵਿੱਚ ਜੁੜੇ ਹੋਏ ਹਨ।

# ਖ਼ਤਰਾ x ਕਮਜ਼ੋਰੀ = ਜ਼ੋਖ਼ਮ



12161 - 02/25/26

ਪ੍ਰਦੂਸ਼ਣ, ਰਹਿਣ-ਸਹਿਣ ਦੀ ਲਾਗਤ ਅਤੇ ਹੋਰ ਸਮਾਜਿਕ ਸਥਿਤੀਆਂ ਆਪਣੇ ਆਪ ਪੈਦਾ ਨਹੀਂ ਹੁੰਦੀਆਂ ਹਨ। ਇਹ ਨਸਲਵਾਦ, ਬਸਤੀਵਾਦ ਅਤੇ ਹੋਰ ਬੇਇਨਸਾਫ਼ੀਆਂ ਦੇ ਲਗਾਤਾਰ ਪ੍ਰਭਾਵਾਂ ਨਾਲ ਮਿਲ ਕੇ ਭਾਈਚਾਰੇ ਦੀ ਸਿਹਤ ਨੂੰ ਪ੍ਰਭਾਵਿਤ ਕਰਦੀਆਂ ਹਨ।

### ਵਧੇਰੀ ਜਾਣਕਾਰੀ ਲਈ

EHD ਨਕਸ਼ੇ ਦੀ ਅੱਪਡੇਟ ਪ੍ਰਕਿਰਿਆ ਅਤੇ ਵਿਸਥਾਰਪੂਰਵਕ ਤਰੀਕਿਆਂ ਬਾਰੇ ਹੋਰ ਜਾਣਕਾਰੀ ਲਈ, ਕਿਰਪਾ ਕਰਕੇ [EHD ਨਕਸ਼ਾ ਰਿਪੋਰਟ](#) (ਅੰਗਰੇਜ਼ੀ ਵਿੱਚ) ਵੇਖੋ।

### ਸਾਡੇ ਨਾਲ ਸੰਪਰਕ ਕਰੋ

ਸਵਾਲਾਂ ਜਾਂ ਹੋਰ ਜਾਣਕਾਰੀ ਲਈ, [EHDMap@doh.wa.gov](mailto:EHDMap@doh.wa.gov) 'ਤੇ ਈਮੇਲ ਕਰੋ।



**DOH 334-603 February 2026 CS Punjabi**

ਕਿਸੇ ਹੋਰ ਫਾਰਮੈਟ ਵਿੱਚ ਇਸ ਦਸਤਾਵੇਜ਼ ਲਈ ਬੇਨਤੀ ਕਰਨ ਵਾਸਤੇ, 1-800-525-0127 'ਤੇ ਕਾਲ ਕਰੋ। ਬਹਿਰੇ ਗਾਹਕ ਜਾਂ ਜਿੰਨ੍ਹਾਂ ਗਾਹਕਾਂ ਨੂੰ ਉੱਚਾ ਸੁਣਦਾ ਹੈ, ਉਹ ਕਿਰਪਾ ਕਰਕੇ 711 (Washington Relay) 'ਤੇ ਕਾਲ ਕਰੋ ਜਾਂ [doh.information@doh.wa.gov](mailto:doh.information@doh.wa.gov) 'ਤੇ ਈਮੇਲ ਕਰੋ।